



CHALET
PRO



Chalet en bois LACANAU VSP46
6 x 6,4 m, 58 mm, Kit
d'assemblage PREMIUM

Produit #VSP46_6x6,4_58

10430.00 €

~~11020.00 €~~ / Economisez : 590.00 €

Le prix sans options le plus bas pendant 30 derniers jours **11020.00 €**

Le prix valable 15 jours

<https://chaletpro.fr/chalet-en-bois-lacanau-vsp46>



Tel.: 04 85 44 00 20
Email: ventes@chaletpro.fr
www.chaletpro.fr

| DÉSIGNATION | CARACTÉRISTIQUE |
|---------------------------------|-------------------------------------------------------|
| Epaisseur des murs | 58 mm |
| Dimensions totales des madriers | 6 x 6,4 m |
| Hauteur des murs | 2498 mm |
| Hauteur de faîtage | 3038 mm |
| Surface de plancher | 21,9 m ² + terrasse de 11,5 m ² |
| Surface de toit | 39 m ² |
| Pente de toit | 5° = 8 % |
| Charge de toiture | 150 kg/m ² |
| Fenêtre | Sens d'ouverture à vérifier selon le plan du projet |
| Porte | Sens d'ouverture à vérifier selon le plan du projet |
| Porte garage | Sens d'ouverture à vérifier selon le plan du projet |
| Type de vitrage | Double vitrage |
| Sortie de toit | à vérifier selon le plan du projet |
| Surface extérieur des murs | 60 m ² |
| Surface intérieur des murs | 102 m ² |
| Humidité du bois | ~ 18 % |

Dimensions et masse de colis

H 640 x B 1200 x L 6000 mm = 1520 kg

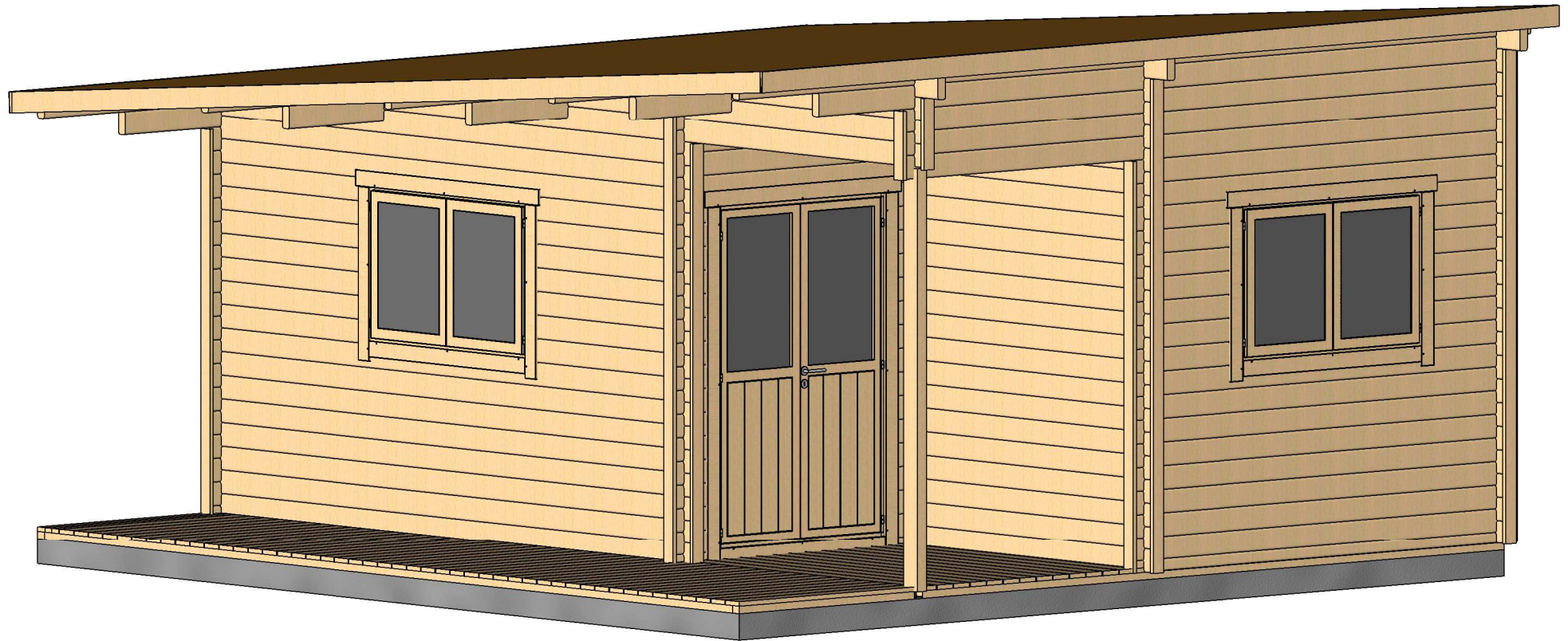
H 800 x B 1200 x L 6000 mm = 1520 kg

Kit d'assemblage

P

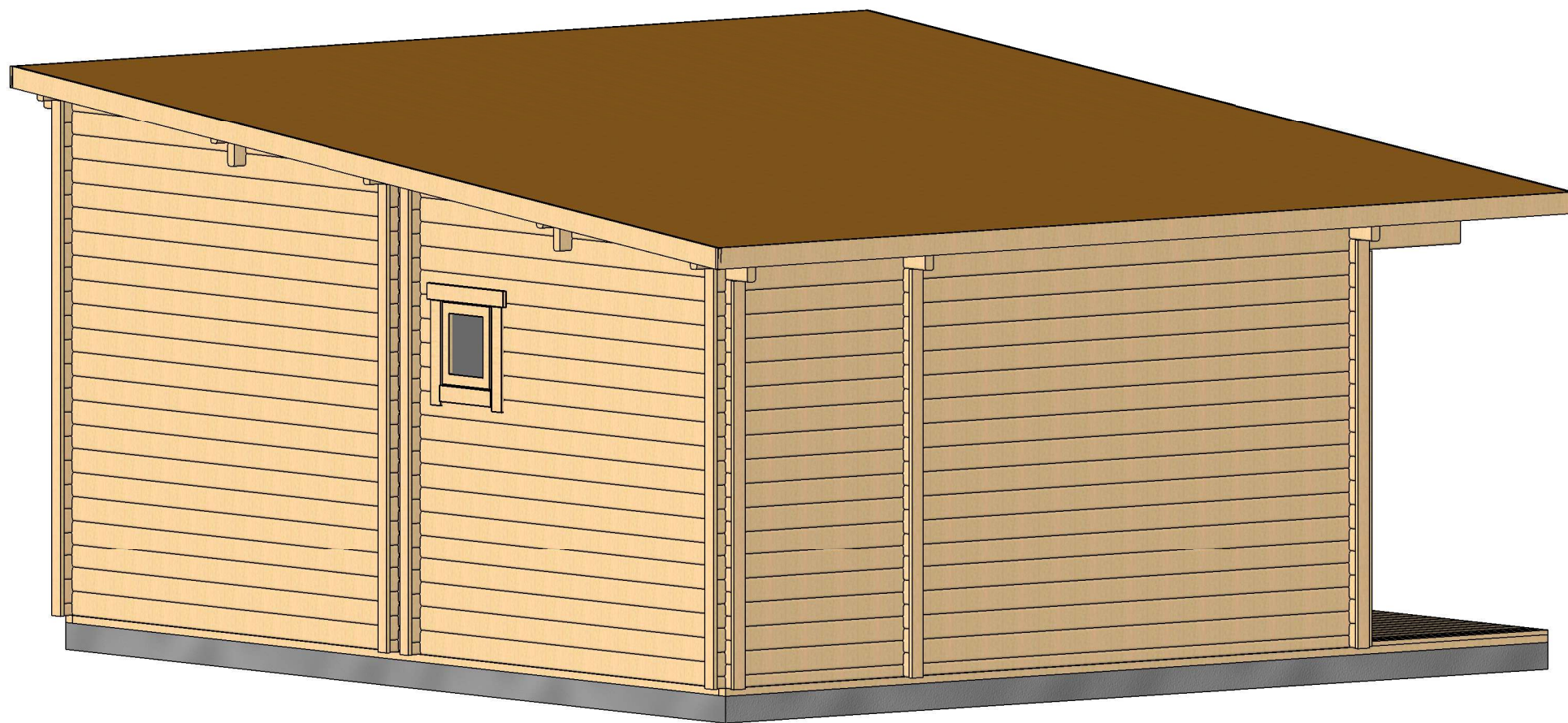
- Isolant anti-humidité sous les poutrelles (lambourdes)
- Les lambourdes se posent sur une dalle en béton
- Plancher en pin nordique de 18 mm à languette rainurée
- Plinthes de sol
- Madriers en pin nordique d'épaisseur différente selon le modèle, en 58 mm avec double languette rainurée
- Escalier ou échelle pour mezzanine ou étage, variables selon les plans et le modèle (escalier fourni si les chambres sont prévues à l'étage)
- Plancher de l'étage en bois massif de 18 mm à languette rainurée, variable selon le modèle
- Charpente de toiture en pin nordique : planches de toit de 18 mm à languette rainurée
- Ensemble d'éléments en bois pour finitions : planches de rive, bords et décoration de toiture, corniche et bords de plafond
- Rouleau de sous-couverture de toit - feutre hydrofuge (pré-toiture)
- Ensemble de pièces pour fixations : visses d'ancrage, visses de fixation, mèche à bois , petits clous, boulons, raccords
- Matériel d'étanchéité pour structure en bois : bande d'étanchéité pour menuiseries, mastic d'étanchéité pour angles extérieurs, languette et rainures
- Seuil métallique pour les portes extérieures
- La disposition extérieure des menuiseries peut varier selon le modèle
- Ensemble de portes et fenêtres vitrées, portes intérieures sans seuil, ouverture de fenêtres vers l'extérieur ; le sens d'ouverture des portes peut varier selon les modèles
- Double joint d'étanchéité pour fenêtres et portes (double vitrage-thermo), ensemble de poignées, serrures et double clés
- Planches pour terrasse en bois de 18 mm à vérifier selon les plans (en option)

VISUALISATION 3D



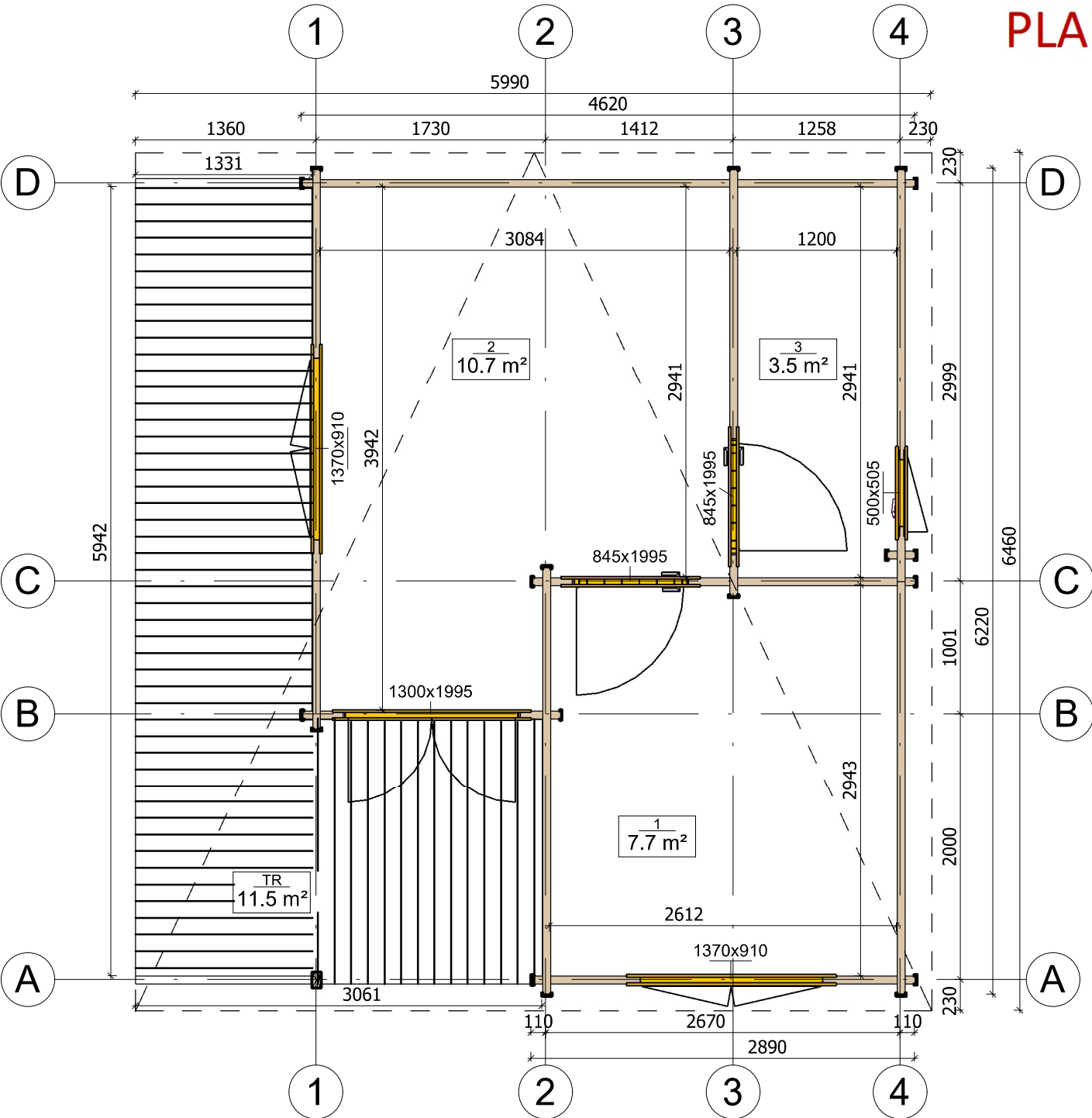
| | | | | |
|---------|------------------------|-------------------------------|-------------------|-------|
| Profile | 58x135mm | Project | 58_VSP46_6x6.4 BK | Scale |
| | 2019-10-21 14:40:40 | Drawing name 3D VISUALIZATION | | |

VISUALISATION 3D



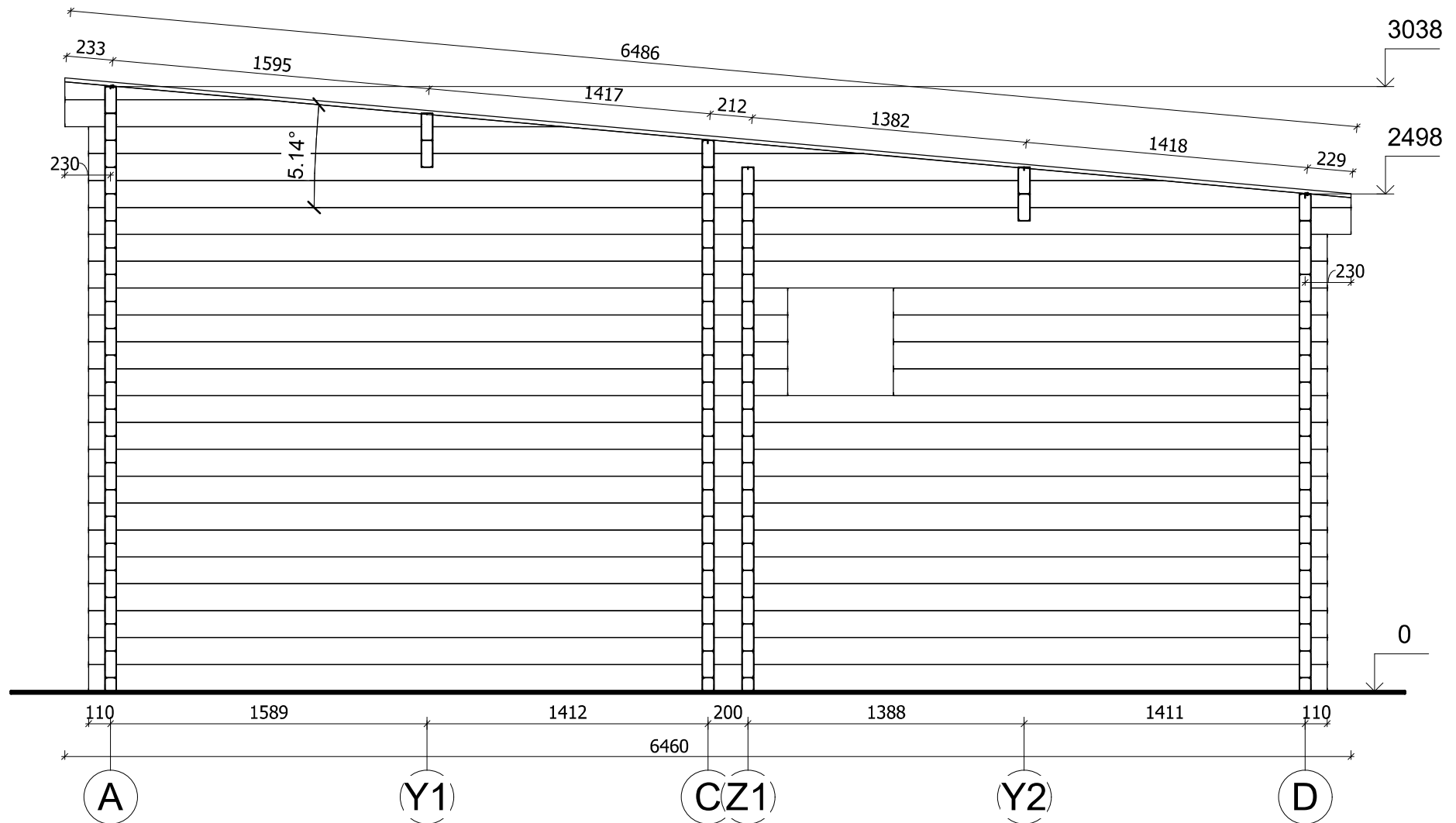
| | | | | |
|---------|------------------------|--------------|-------------------|-------|
| Profile | 58x135mm | Project | 58_VSP46_6x6.4 BK | Scale |
| | 2019-10-21 14:40:42 | Drawing name | 3D VISUALIZATION | |

PLAN DE RDC



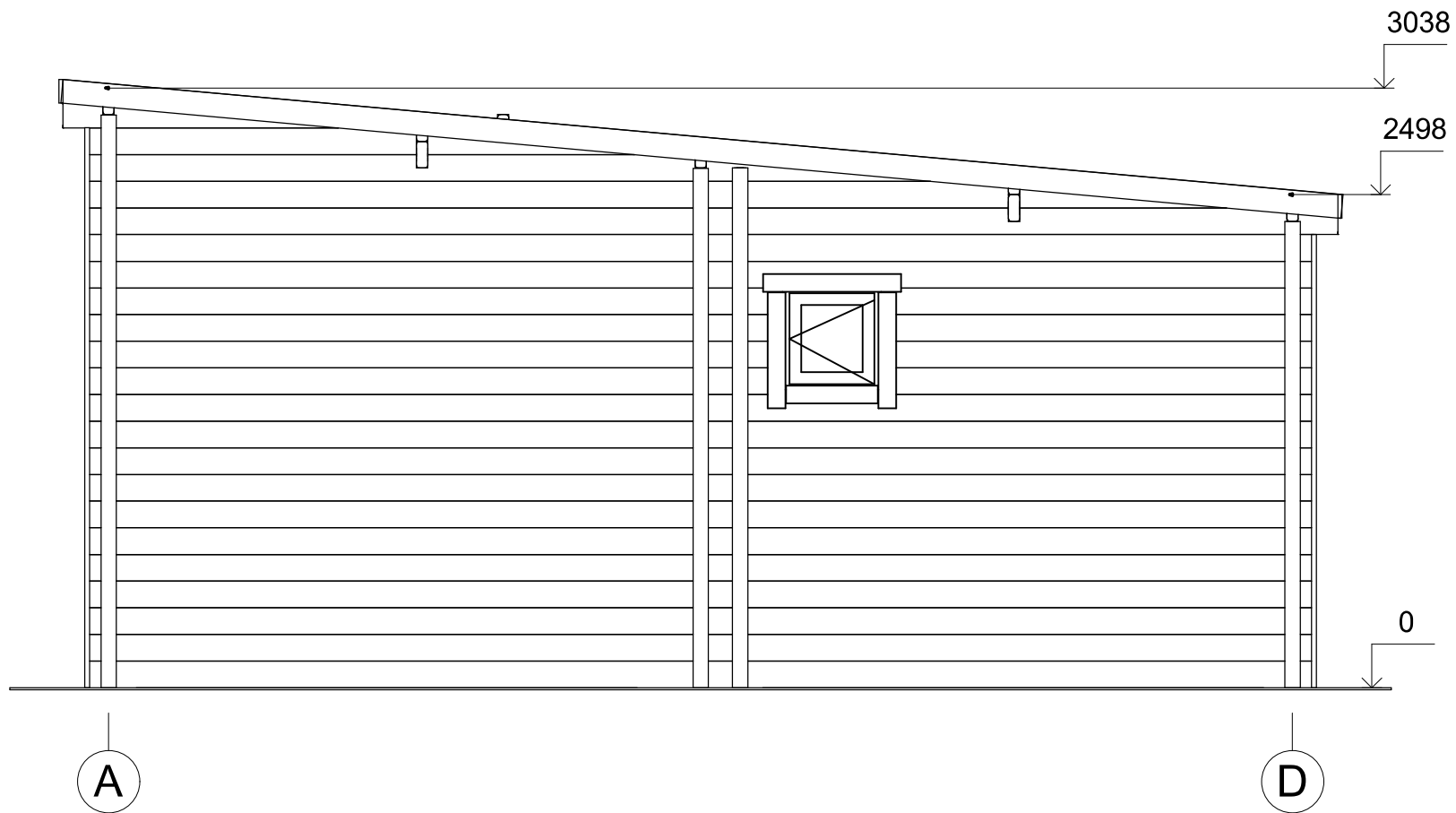
| | | | | |
|---------|----------|------------------------|---------------------------|--------|
| Profile | 58x135mm | Project | 58_VSP46_6x6.4 BK | Scale |
| | | 2019-10-21 15:04:00 | Drawing name 1 FLOOR PLAN | 1 : 45 |

PLAN DE COUPE



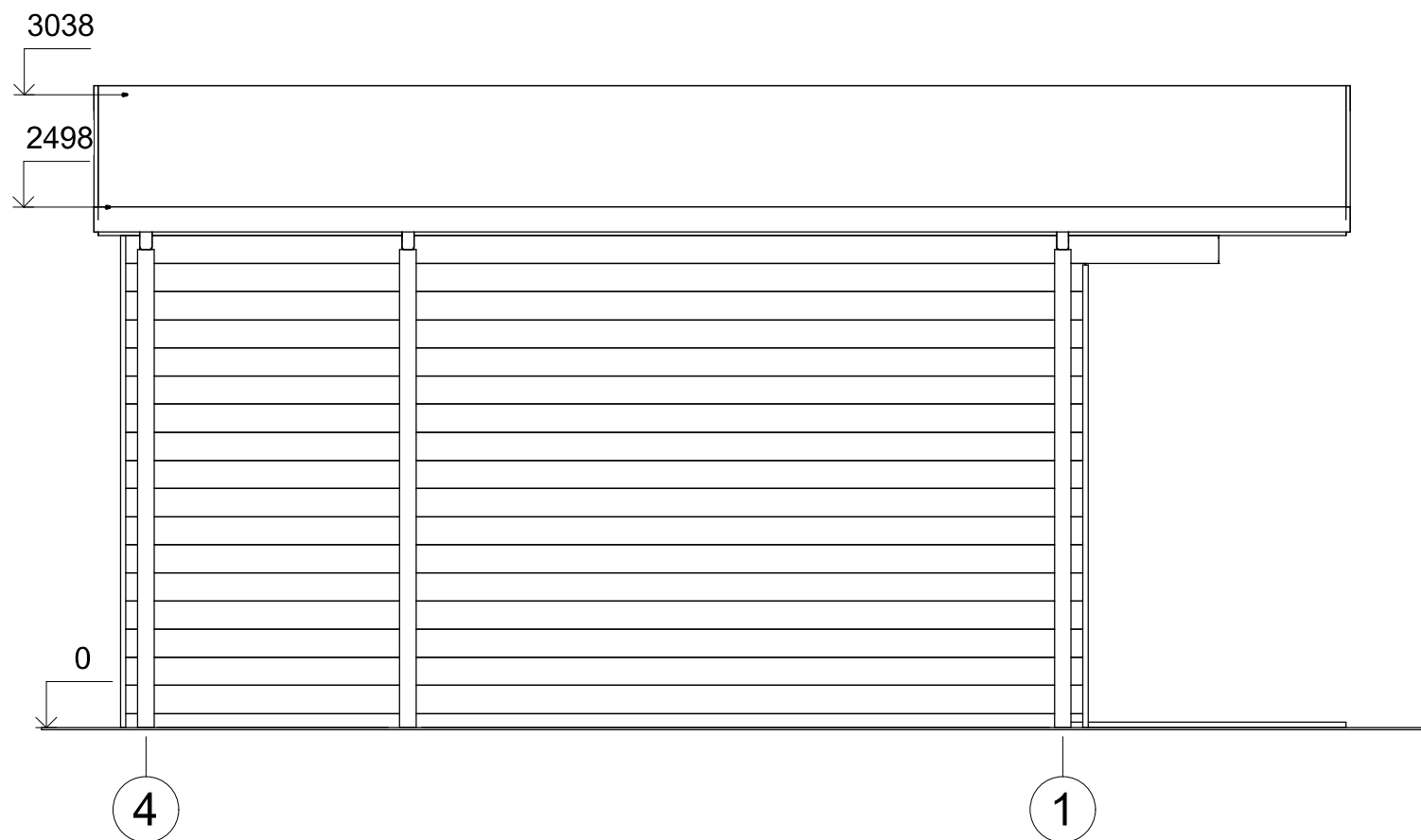
| | | | | |
|---------|------------------------|--------------|-------------------|--------|
| Profile | 58x135mm | Project | 58_VSP46_6x6.4 BK | Scale |
| | 2019-10-21 15:39:13 | Drawing name | VERTICAL SECTION | 1 : 30 |

FAÇADE



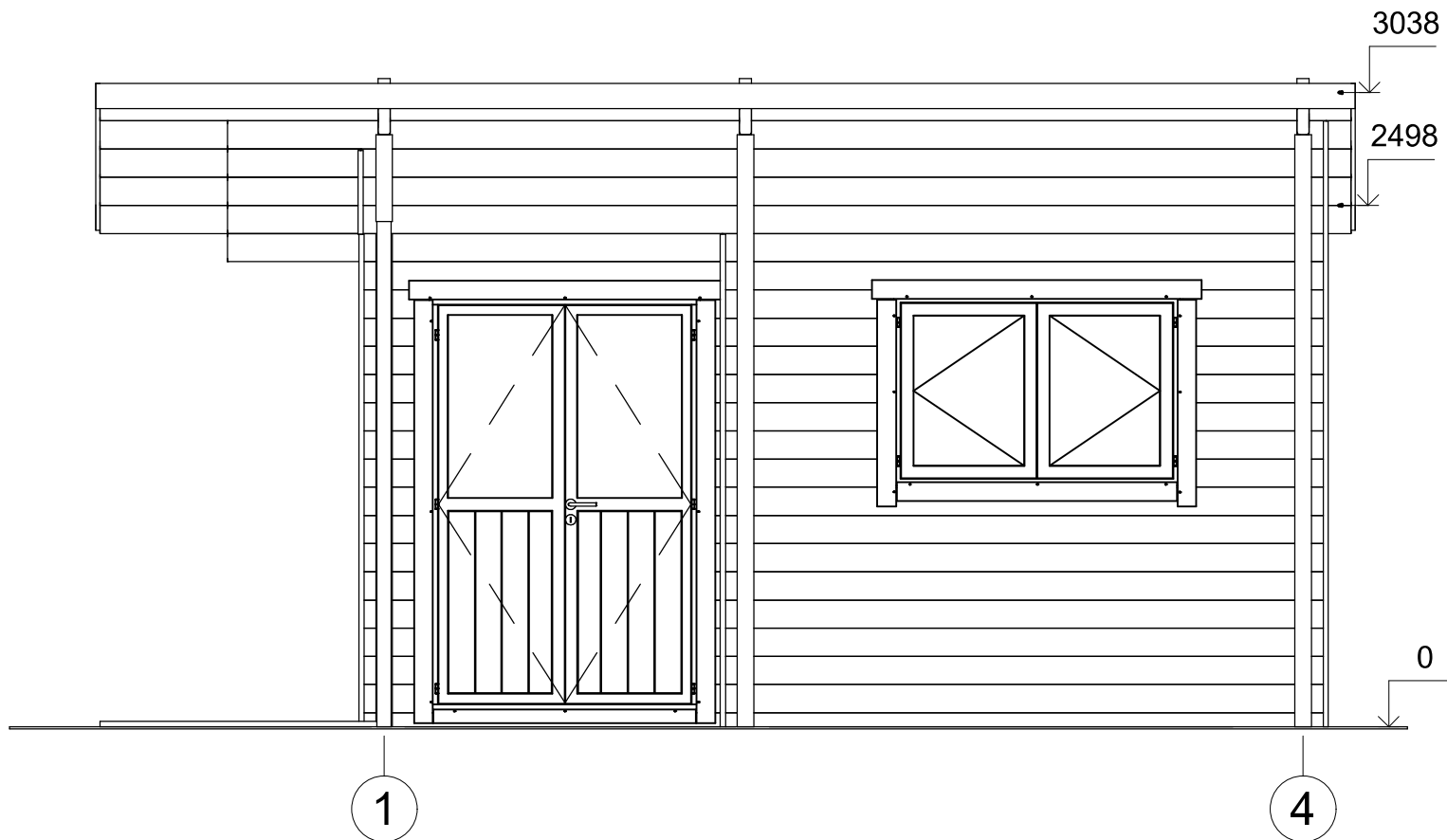
| | | | | | |
|---------|----------|------------------------|-------------------|-----------|--------|
| Profile | 58x135mm | Project | 58_VSP46_6x6.4 BK | Scale | |
| | | 2019-10-21 15:24:21 | Drawing name | FACADE AD | 1 : 35 |

FAÇADE



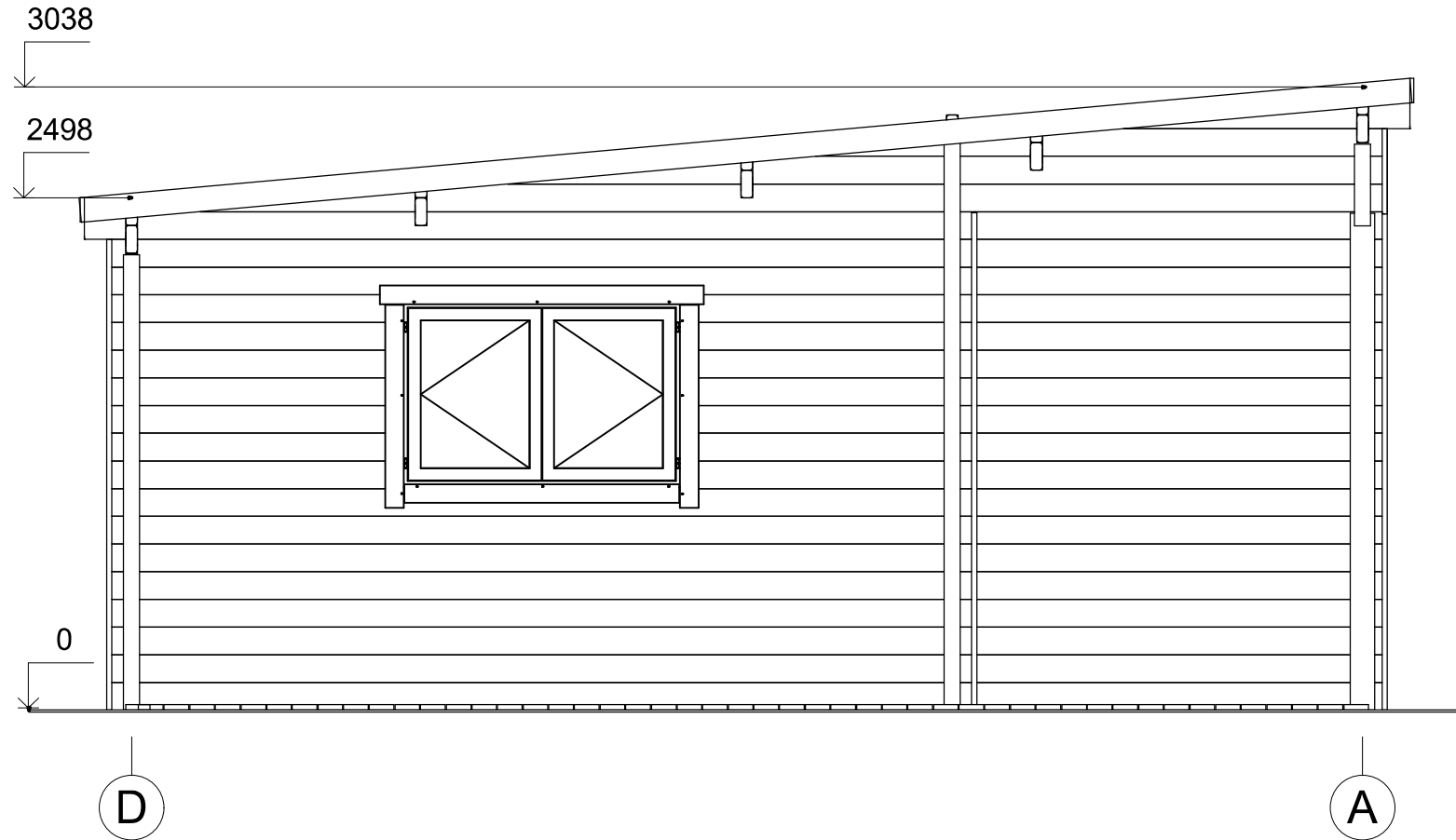
| | | | | | |
|---------|----------|------------------------|-------------------|-----------|--------|
| Profile | 58x135mm | Project | 58_VSP46_6x6.4 BK | Scale | |
| | | 2019-10-21 15:24:21 | Drawing name | FACADE 41 | 1 : 35 |

FAÇADE



| | | | | |
|---------|------------------------|--------------|-------------------|--------|
| Profile | 58x135mm | Project | 58_VSP46_6x6.4 BK | Scale |
| | 2019-10-21 15:24:22 | Drawing name | FACADE 14 | 1 : 35 |

FAÇADE



| | | | | | |
|---------|----------|------------------------|-------------------|-----------|--------|
| Profile | 58x135mm | Project | 58_VSP46_6x6.4 BK | Scale | |
| | | 2019-10-21 15:24:23 | Drawing name | FACADE DA | 1 : 35 |