



**Chalet en bois habitable OLIVET  
VSP50.1  
8,7 x 6 m, 44 mm, Kit  
d'assemblage PREMIUM**

Produit #VSP50.1\_8,7x6\_44\_Premium

**17900.00 €**

~~19160.00 €~~ / Economisez : 1260.00 €

Le prix sans options le plus bas pendant 30 derniers jours **19160.00 €**

Le prix valable 15 jours

<https://chaletpro.fr/chalet-en-bois-habitable-oliv-et-vsp50-1>



DÉSIGNATION	CARACTÉRISTIQUE
Epaisseur des murs	44 mm
Dimensions totales des madriers	8,7 x 6 m
Hauteur des murs	3780 mm
Hauteur de faîtage	4995 mm
Surface de plancher	25,3 m <sup>2</sup> + mezonine 21,8 m <sup>2</sup> + terrasse/balcon de 25,3 m <sup>2</sup>
Surface de toit	55,5 m <sup>2</sup>
Pente de toit	23° = 42 %
Charge de toiture	150 kg/m <sup>2</sup>
Fenêtre	Sens d'ouverture à vérifier selon le plan du projet
Porte	Sens d'ouverture à vérifier selon le plan du projet
Porte garage	Sens d'ouverture à vérifier selon le plan du projet
Type de vitrage	Double vitrage
Sortie de toit	à vérifier selon le plan du projet
Surface extérieur des murs	94 m <sup>2</sup>
Surface intérieur des murs	182 m <sup>2</sup>
Humidité du bois	~ 18 %

#### Dimensions et masse de colis

H 700 x B 1200 x L 6000 mm = 1080 kg

H 790 x B 1200 x L 6000 mm = 1080 kg

H 890 x B 1200 x L 4000 mm = 1080 kg

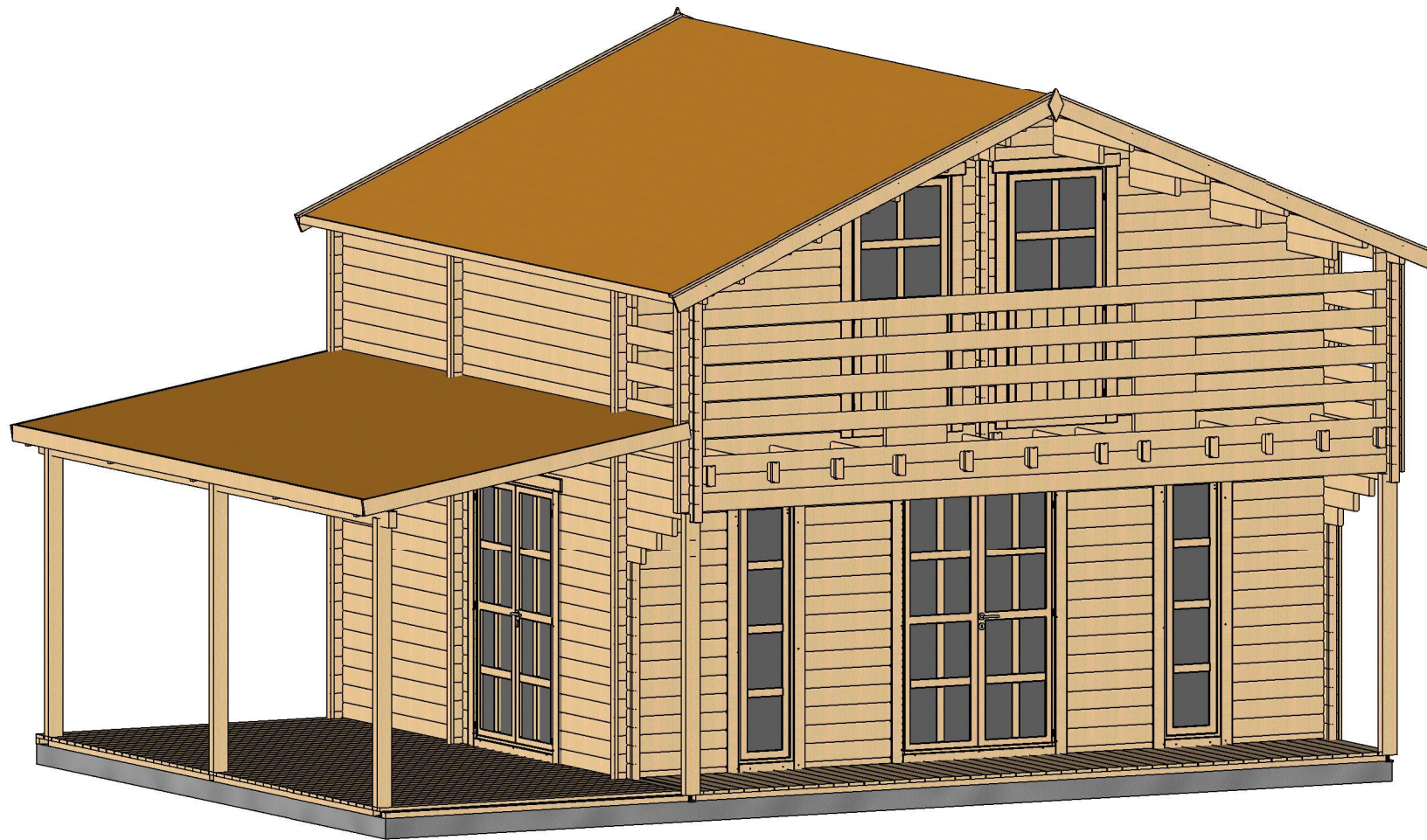
H 800 x B 1200 x L 4000 mm = 1080 kg

## Kit d'assemblage

P

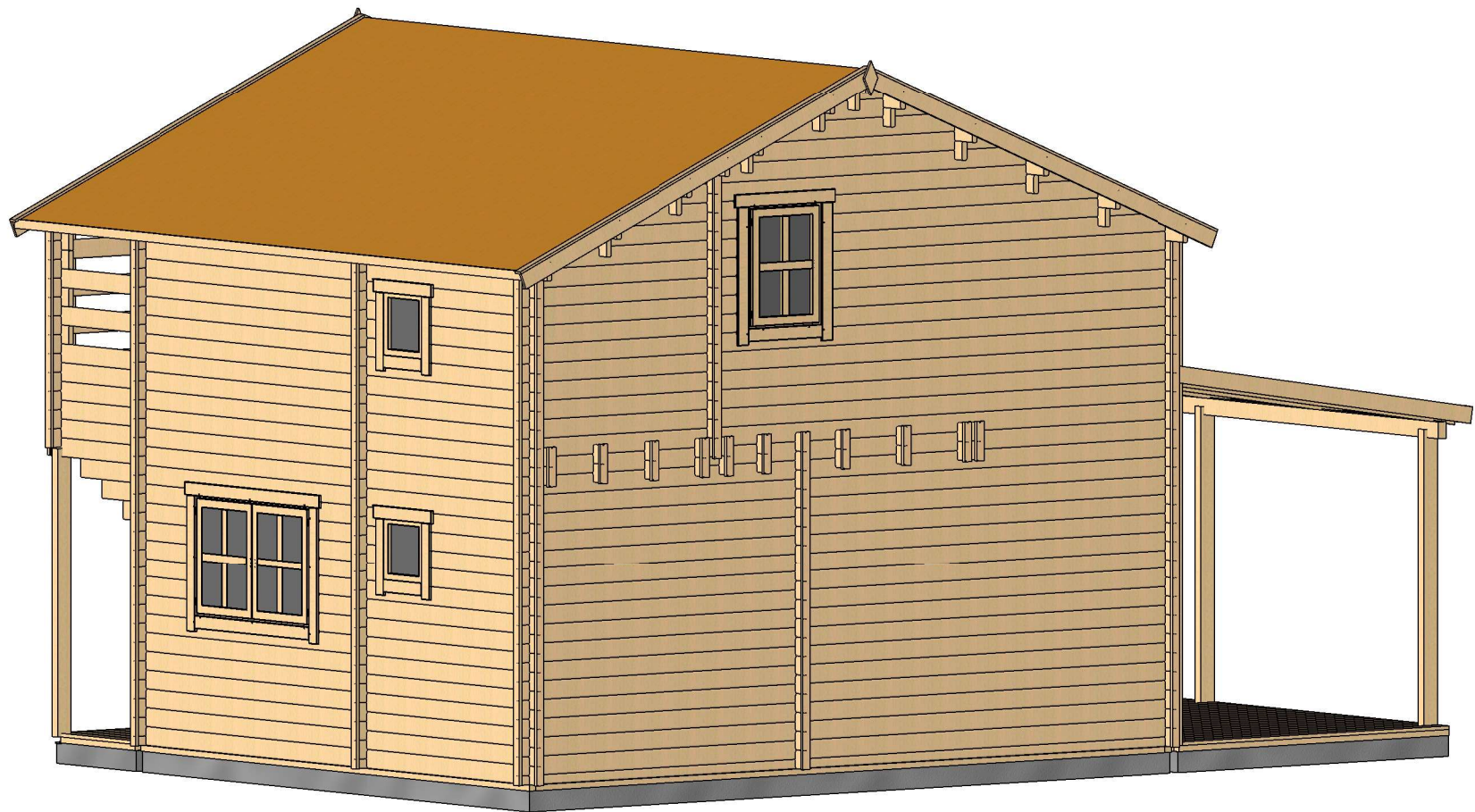
- Isolant anti-humidité sous les poutrelles (lambourdes)
- Les lambourdes se posent sur une dalle en béton
- Plancher en pin nordique de 18 mm à languette rainurée
- Plinthes de sol
- Madriers en pin nordique d'épaisseur différente selon le modèle, en 44 mm avec double languette rainurée
- Escalier ou échelle pour mezzanine ou étage, variables selon les plans et le modèle (escalier fourni si les chambres sont prévues à l'étage)
- Plancher de l'étage en bois massif de 18 mm à languette rainurée, variable selon le modèle
- Charpente de toiture en pin nordique : planches de toit de 18 mm à languette rainurée
- Ensemble d'éléments en bois pour finitions : planches de rive, bords et décoration de toiture, corniche et bords de plafond
- Rouleau de sous-couverture de toit - feutre hydrofuge (pré-toiture)
- Ensemble de pièces pour fixations : visses d'ancrage, visses de fixation, mèche à bois , petits clous, boulons, raccords
- Matériel d'étanchéité pour structure en bois : bande d'étanchéité pour menuiseries, mastic d'étanchéité pour angles extérieurs, languette et rainures
- Seuil métallique pour les portes extérieures
- La disposition extérieure des menuiseries peut varier selon le modèle
- Ensemble de portes et fenêtres vitrées, portes intérieures sans seuil, ouverture de fenêtres vers l'extérieur ; le sens d'ouverture des portes peut varier selon les modèles
- Double joint d'étanchéité pour fenêtres et portes (double vitrage-thermo), ensemble de poignées, serrures et double clés
- Planches pour terrasse en bois de 18 mm à vérifier selon les plans (en option)

# VISUALISATION 3D

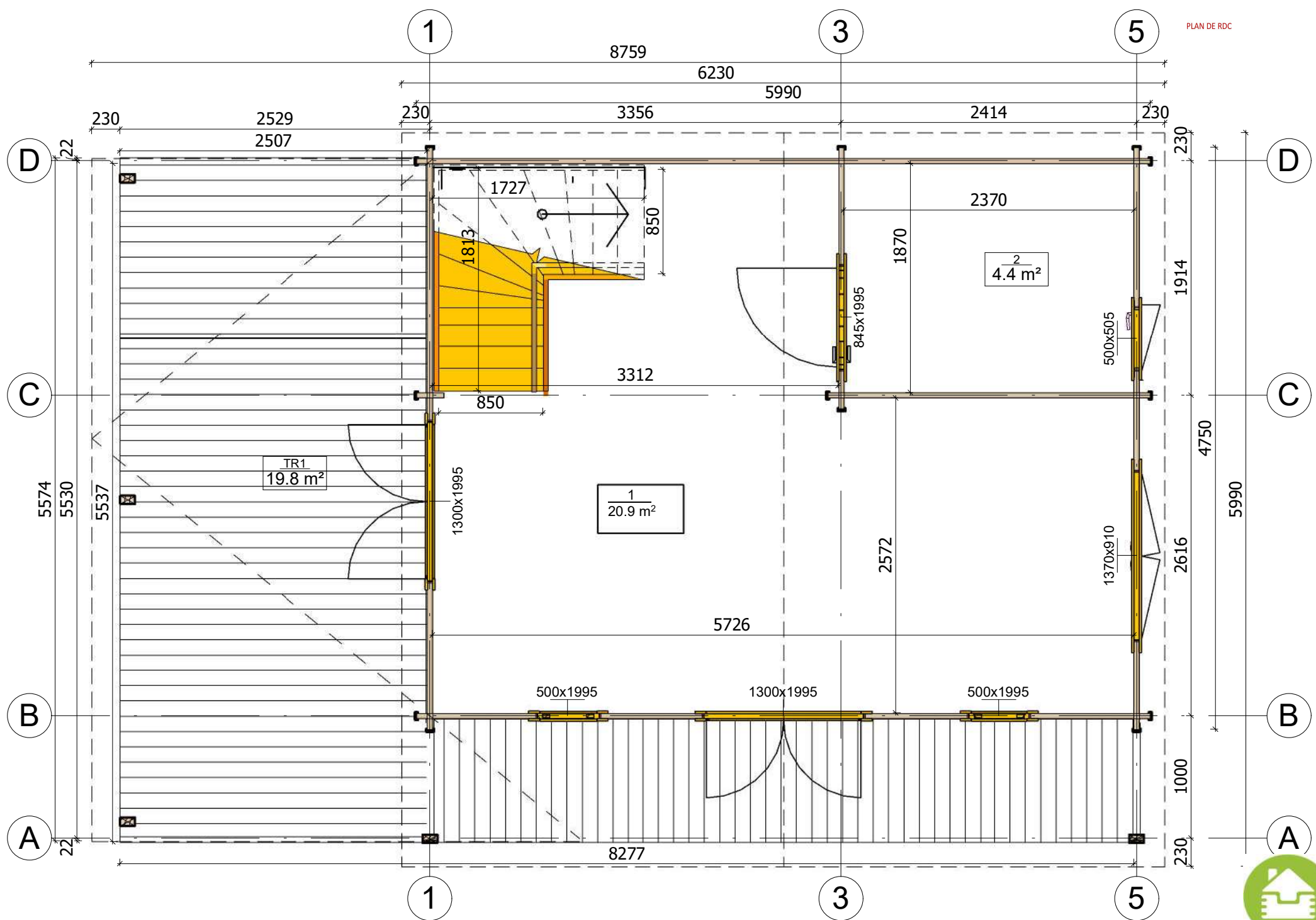


Profile	44x135mm	Project	44_VSP50.1_8.7x6 BK	Scale
	2019-10-24 08:46:21	Drawing name	3D VISUALIZATION	

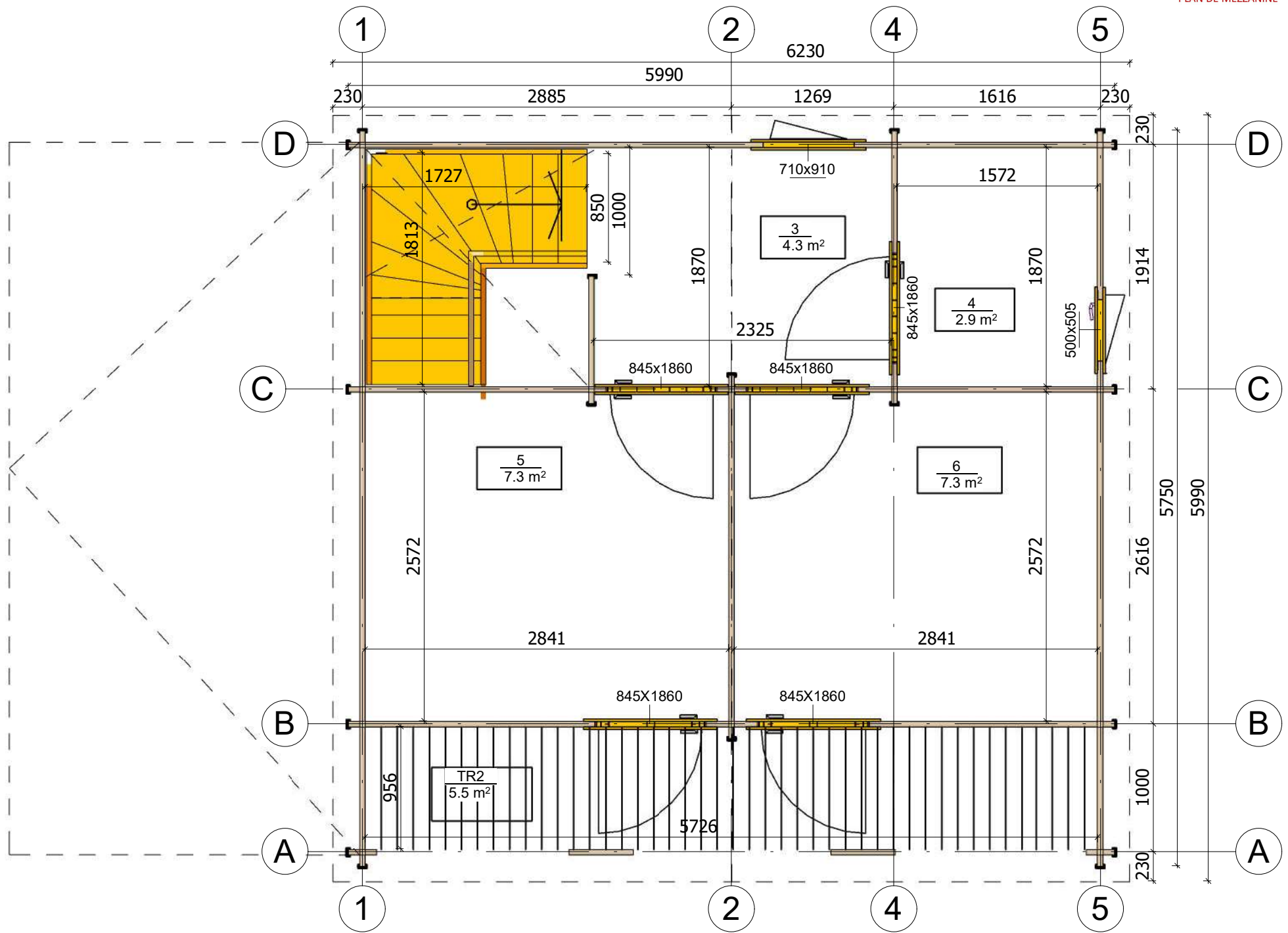
# VISUALISATION 3D



Profile	44x135mm	Project	44_VSP50.1_8.7x6 BK	Scale
	2019-10-24 08:46:24	Drawing name	3D VISUALIZATION	

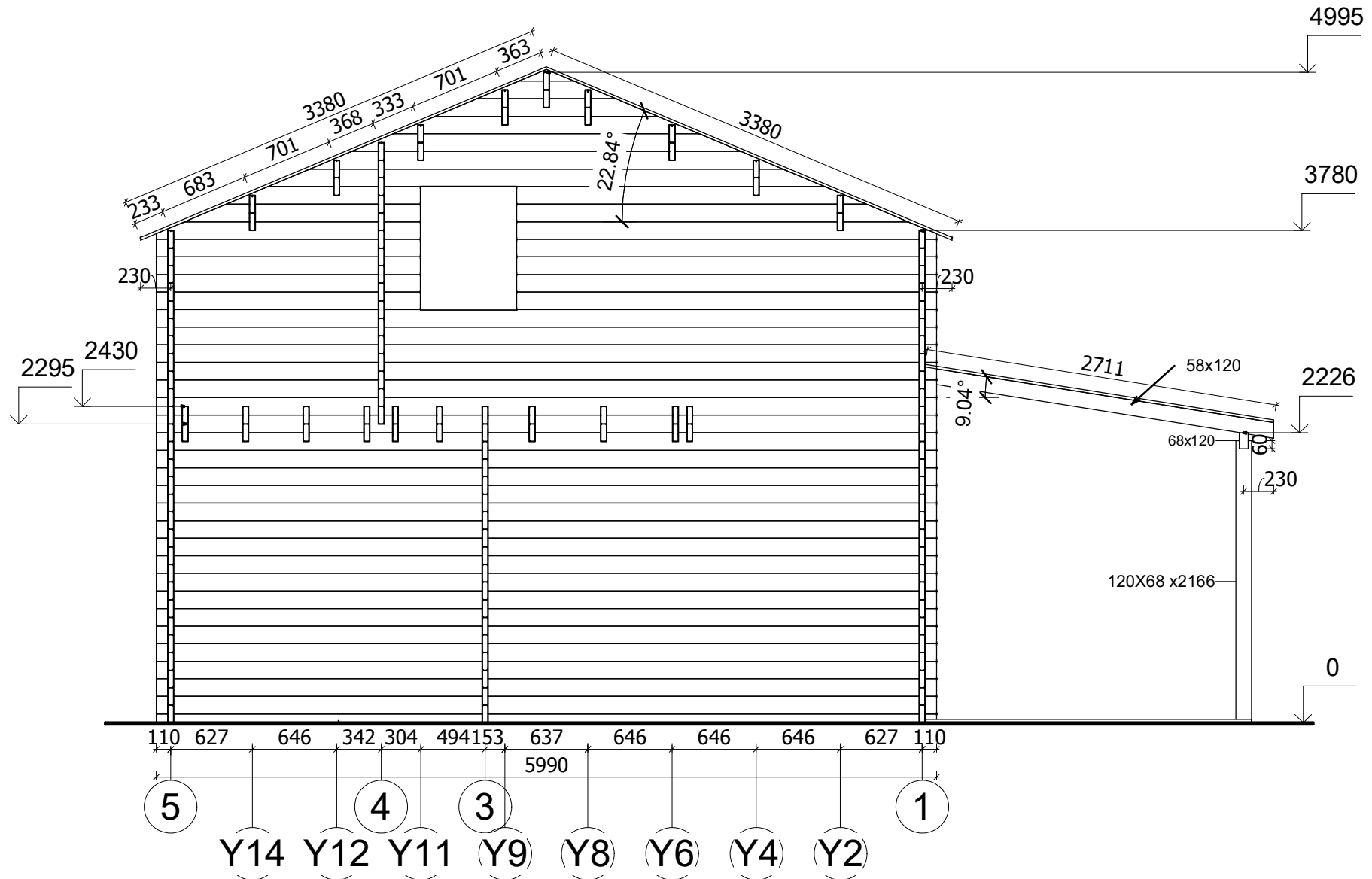


Profile	44x135mm	Project	44_VSP50.1_8.7x6 BK	Scale
	2020-02-10 20:43:47	Drawing name	1 FLOOR PLAN	1 : 40



Profile	44x135mm	Project	44_VSP50.1_8.7x6 BK	Scale	1 : 40
	2020-02-10 20:43:48	Drawing name	2 FLOOR PLAN		

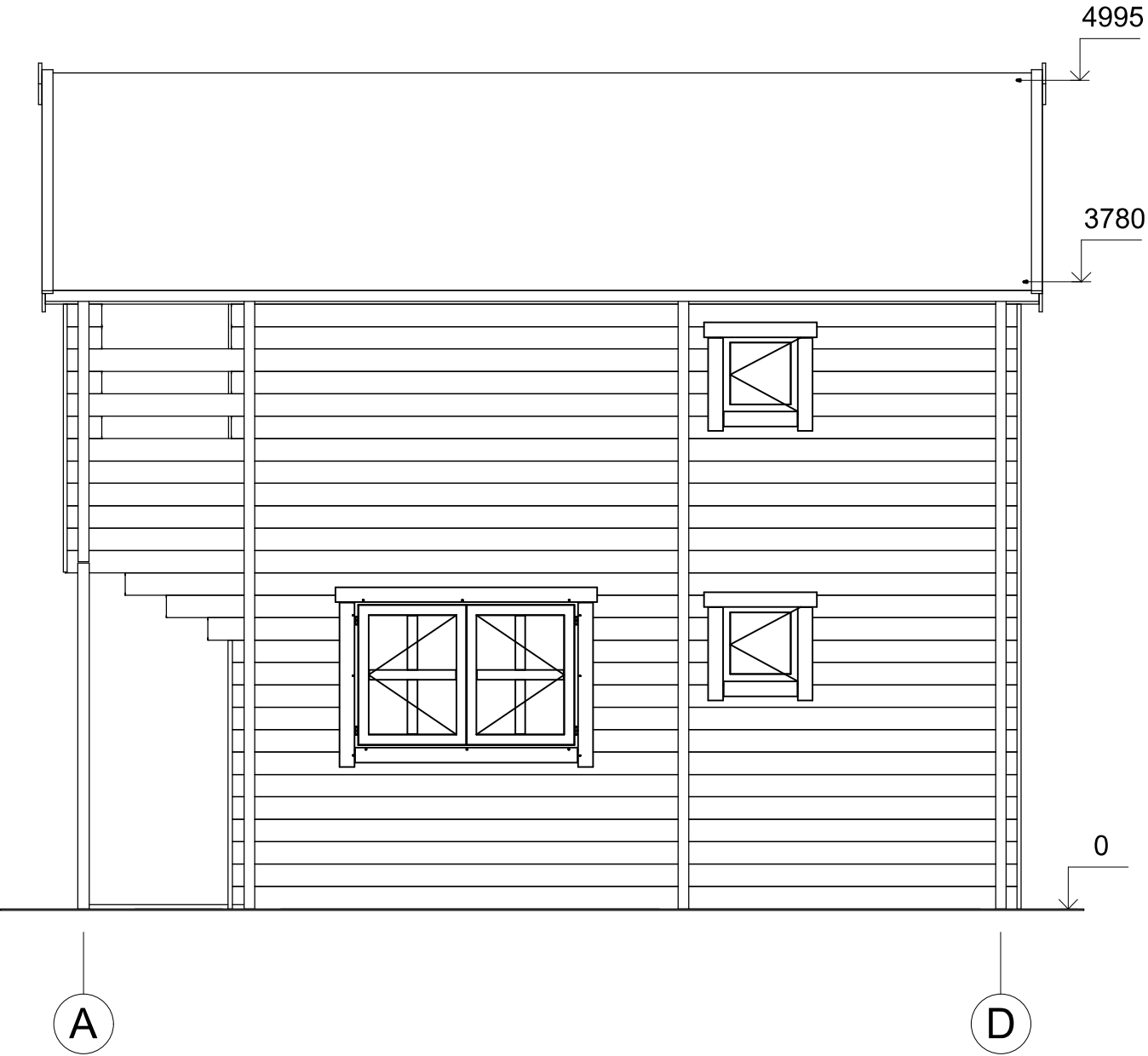
# PLAN DE COUPE



Profile	44x135mm	Project	44_VSP50.1_8.7x6 BK	Scale	1 : 45
	2020-02-09 19:36:43	Drawing name	VERTICAL SECTION 51		

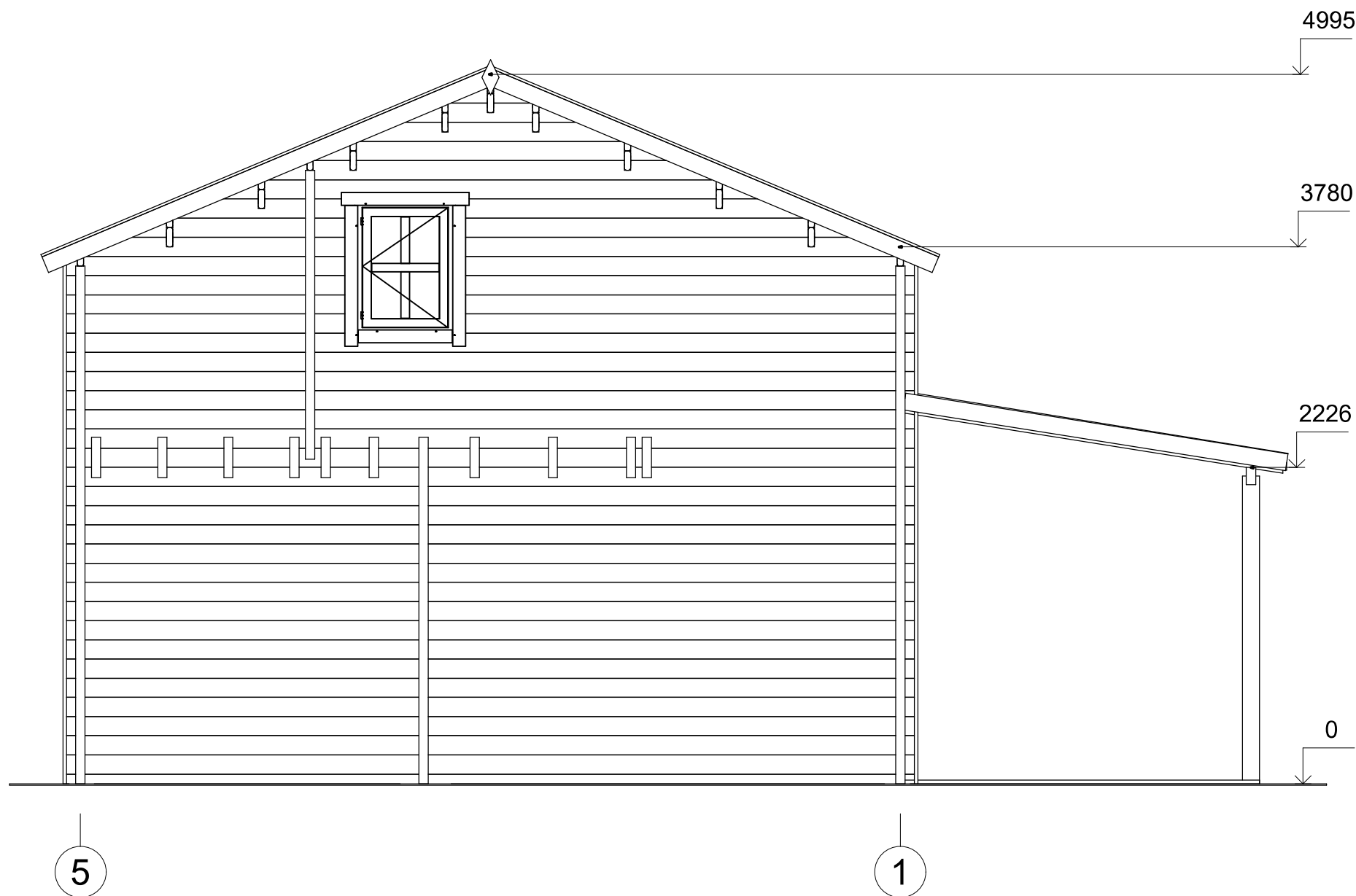


# FAÇADE



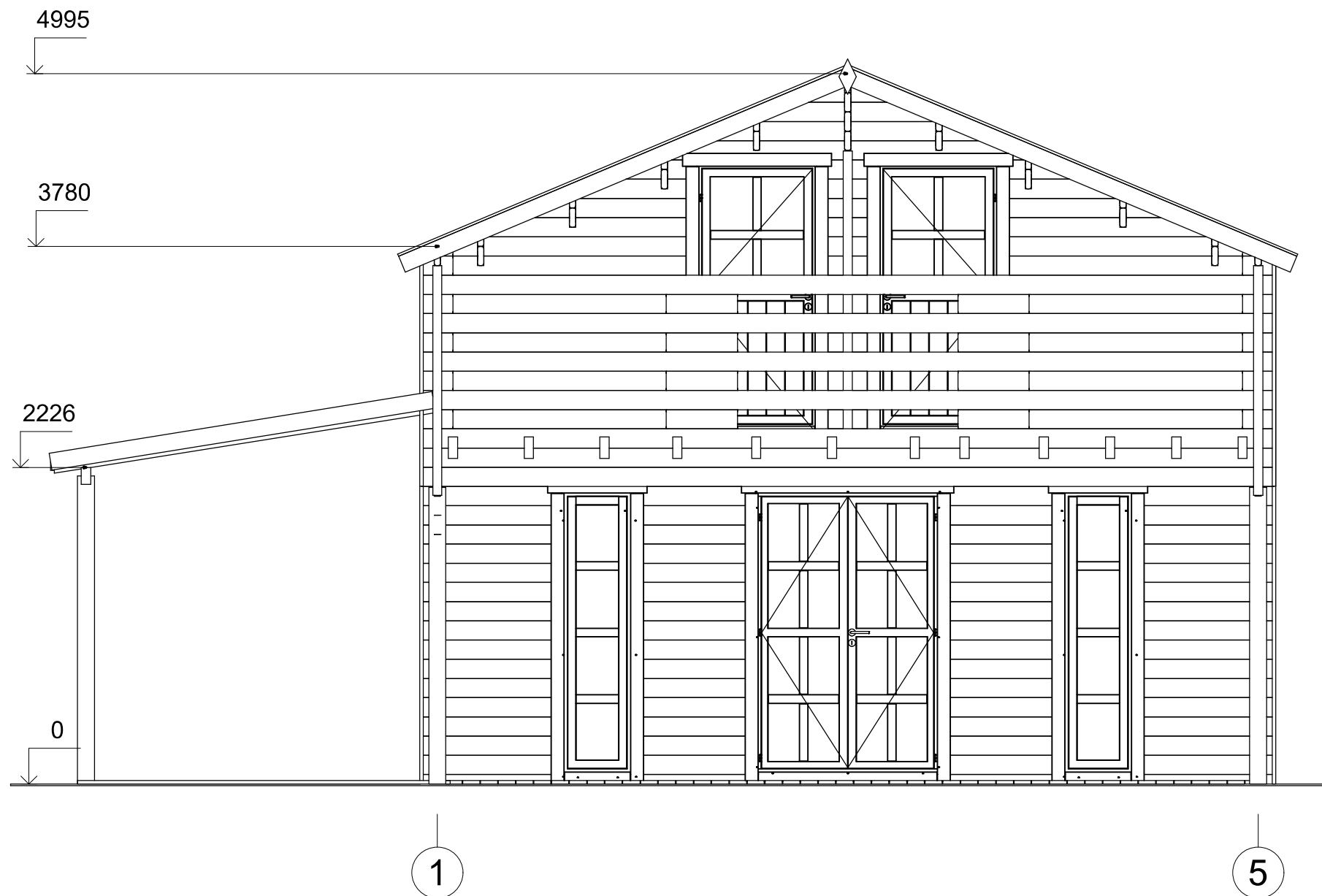
Profile	44x135mm	Project	44_VSP50.1_8.7x6 BK	Scale
	2019-10-24 10:20:39	Drawing name	FAÇADE AD	1 : 40

# FAÇADE



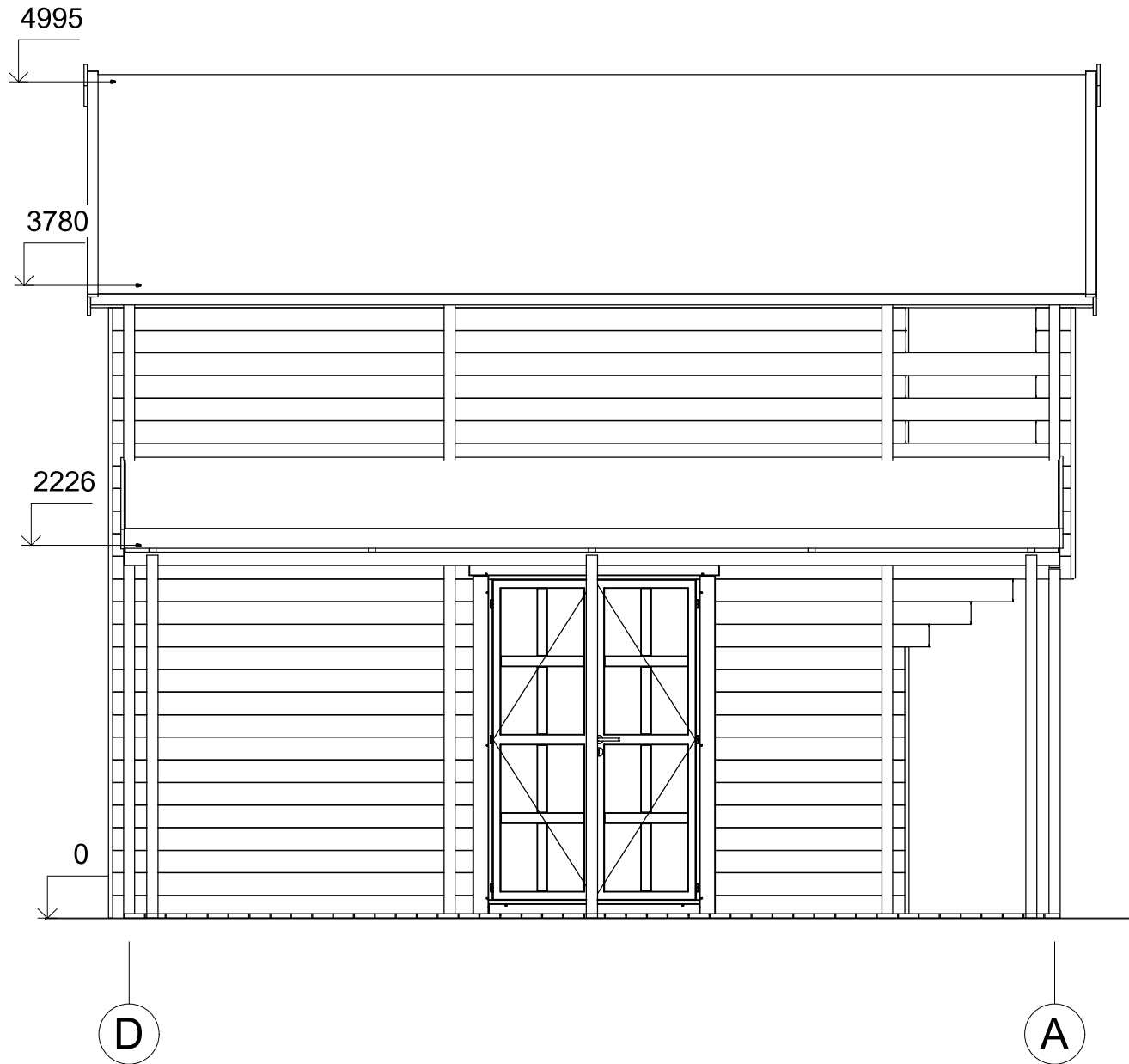
Profile	44x135mm	Project	44_VSP50.1_8.7x6 BK	Scale
	2019-10-24 10:20:40	Drawing name	FAÇADE 51	1 : 40

# FAÇADE



Profile	44x135mm	Project	44_VSP50.1_8.7x6 BK	Scale
	2019-10-24 10:20:41	Drawing name	FACADE 15	1 : 40

# FAÇADE



Profile	44x135mm	Project	44_VSP50.1_8.7x6 BK	Scale
	2019-10-24 10:20:42	Drawing name	FAÇADE DA	1 : 40