



CHALET  
PRO



**Chalet en bois habitable ORENS  
VSP51  
5,5 x 7 m, 44 mm, Kit  
d'assemblage PREMIUM**

Produit #VSP51\_5,5x7\_44

**13480.00 €**

~~14420.00 €~~ / Economisez : 940.00 €

Le prix sans options le plus bas pendant 30 derniers jours **14420.00 €**

Le prix valable 15 jours

<https://chaletpro.fr/chalet-en-bois-habitable-orens-vsp51>



Tel.: 04 85 44 00 20  
Email: [ventes@chaletpro.fr](mailto:ventes@chaletpro.fr)  
[www.chaletpro.fr](http://www.chaletpro.fr)

DÉSIGNATION	CARACTÉRISTIQUE
Epaisseur des murs	44 mm
Dimensions totales des madriers	5,5 x 7 m
Hauteur des murs	3105 mm
Hauteur de faîtage	5265 mm
Surface de plancher	18,8 m <sup>2</sup> + mezonine 15,7 m <sup>2</sup> + terrasse de 14,8 m <sup>2</sup>
Surface de toit	43,8 m <sup>2</sup>
Pente de toit	29° = 55 %
Charge de toiture	150 kg/m <sup>2</sup>
Fenêtre	Sens d'ouverture à vérifier selon le plan du projet
Porte	Sens d'ouverture à vérifier selon le plan du projet
Porte garage	Sens d'ouverture à vérifier selon le plan du projet
Type de vitrage	Double vitrage
Sortie de toit	à vérifier selon le plan du projet
Surface extérieur des murs	82 m <sup>2</sup>
Surface intérieur des murs	136 m <sup>2</sup>
Humidité du bois	~ 18 %

#### Dimensions et masse de colis

H 730 x B 1200 x L 5600 mm = 1280 kg

H 750 x B 1200 x L 5600 mm = 1280 kg

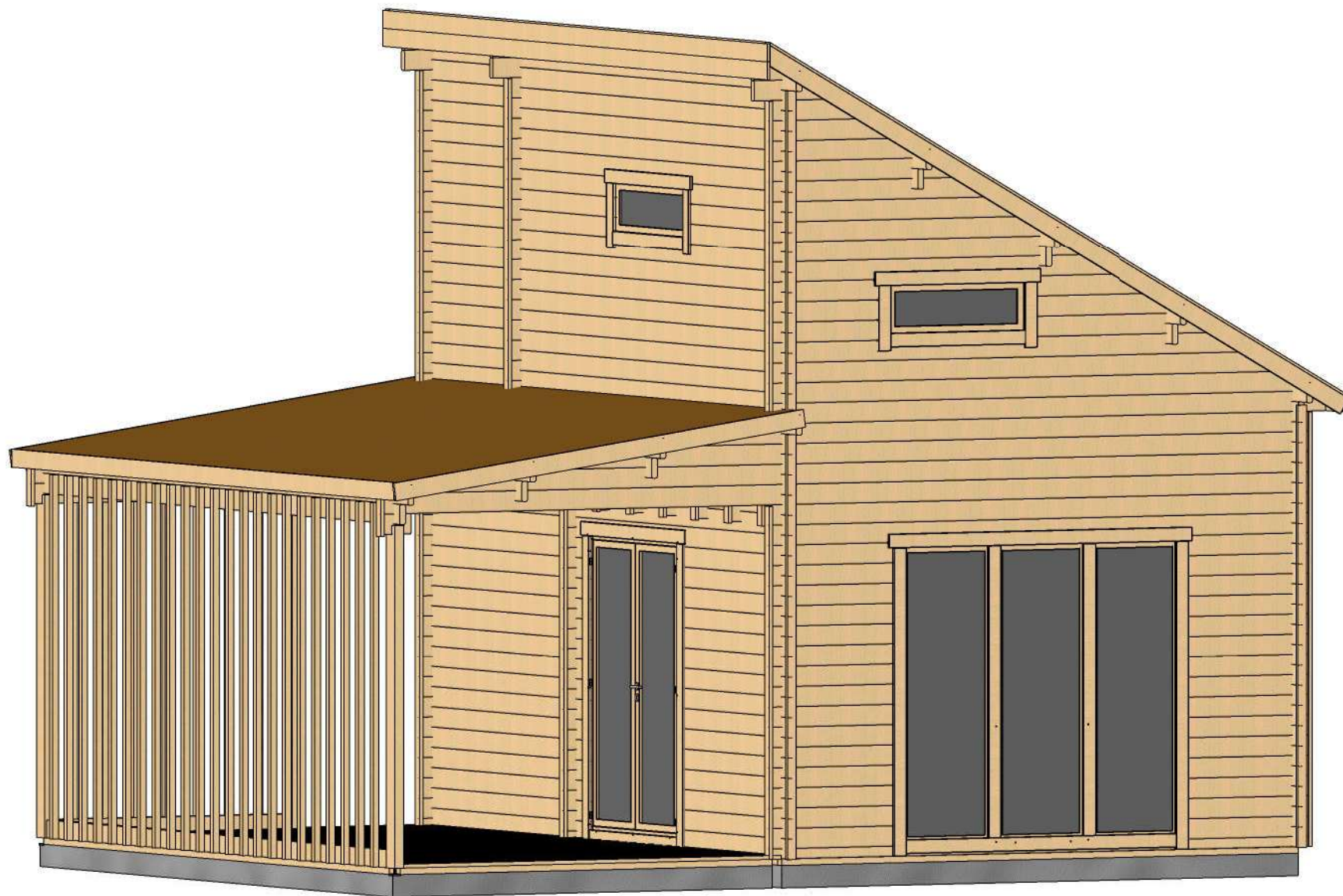
H 900 x B 1200 x L 4000 mm = 1270 kg

## Kit d'assemblage

P

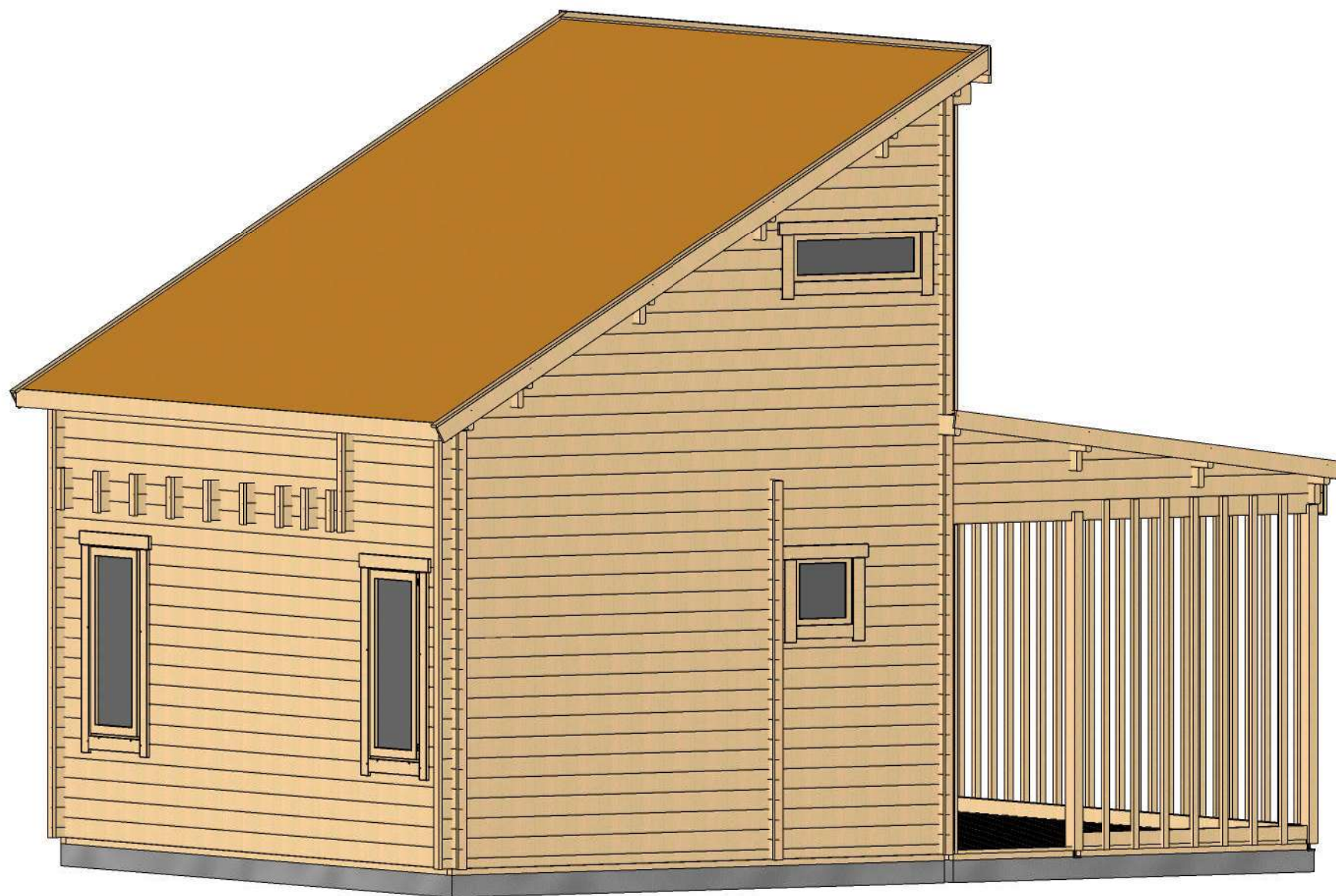
- Isolant anti-humidité sous les poutrelles (lambourdes)
- Les lambourdes se posent sur une dalle en béton
- Plancher en pin nordique de 18 mm à languette rainurée
- Plinthes de sol
- Madriers en pin nordique d'épaisseur différente selon le modèle, en 44 mm avec double languette rainurée
- Escalier ou échelle pour mezzanine ou étage, variables selon les plans et le modèle (escalier fourni si les chambres sont prévues à l'étage)
- Plancher de l'étage en bois massif de 18 mm à languette rainurée, variable selon le modèle
- Charpente de toiture en pin nordique : planches de toit de 18 mm à languette rainurée
- Ensemble d'éléments en bois pour finitions : planches de rive, bords et décoration de toiture, corniche et bords de plafond
- Rouleau de sous-couverture de toit - feutre hydrofuge (pré-toiture)
- Ensemble de pièces pour fixations : visses d'ancrage, visses de fixation, mèche à bois , petits clous, boulons, raccords
- Matériel d'étanchéité pour structure en bois : bande d'étanchéité pour menuiseries, mastic d'étanchéité pour angles extérieurs, languette et rainures
- Seuil métallique pour les portes extérieures
- La disposition extérieure des menuiseries peut varier selon le modèle
- Ensemble de portes et fenêtres vitrées, portes intérieures sans seuil, ouverture de fenêtres vers l'extérieur ; le sens d'ouverture des portes peut varier selon les modèles
- Double joint d'étanchéité pour fenêtres et portes (double vitrage-thermo), ensemble de poignées, serrures et double clés
- Planches pour terrasse en bois de 18 mm à vérifier selon les plans (en option)

# VISUALISATION 3D



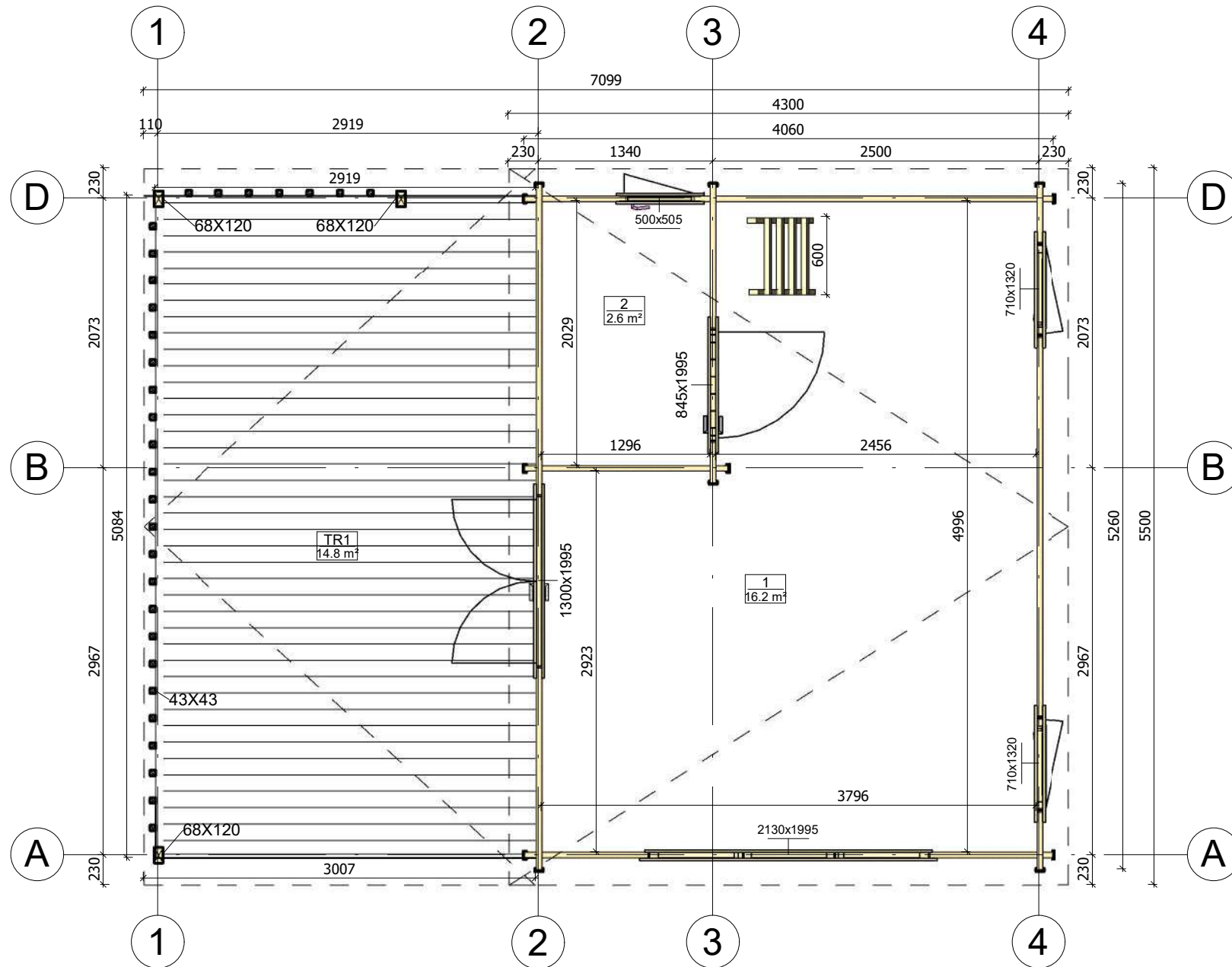
All interior area	34.5 m <sup>2</sup>	Profile	44x135mm	Project	44_VSP51_5.5x7 BK	Scale
All roof area	43.8 m <sup>2</sup>	All terrace	14.8 m <sup>2</sup>	2020-04-08 10:15:51	Drawing name 3D VISUALIZATION	

# VISUALISATION 3D



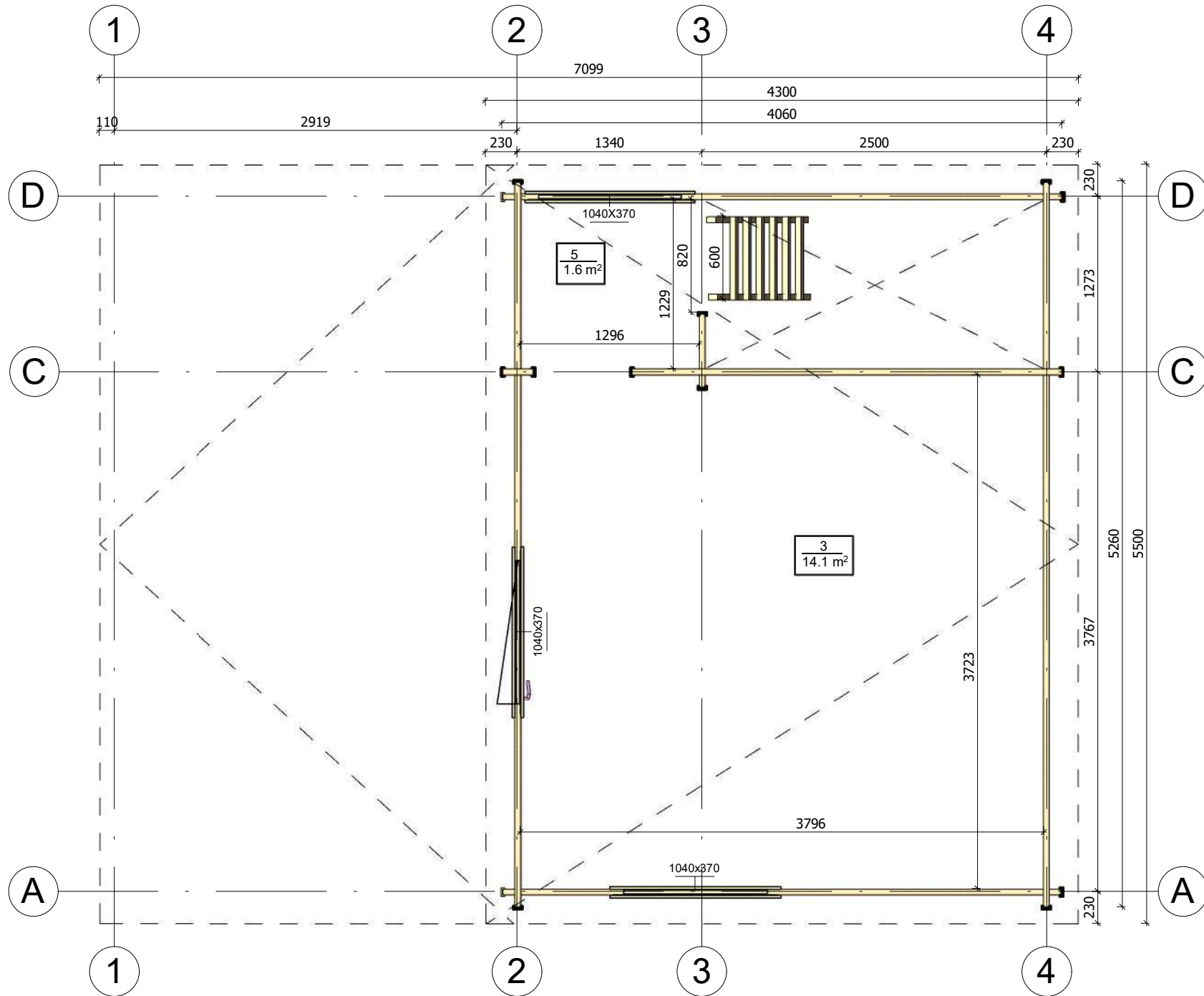
All interior area	34.5 m <sup>2</sup>	Profile	44x135mm	Project	44_VSP51_5.5x7 BK	Scale
All roof area	43.8 m <sup>2</sup>	All terrace	14.8 m <sup>2</sup>	2020-04-08 10:15:53	Drawing name 3D VISUALIZATION 2	

# PLAN DE RDC



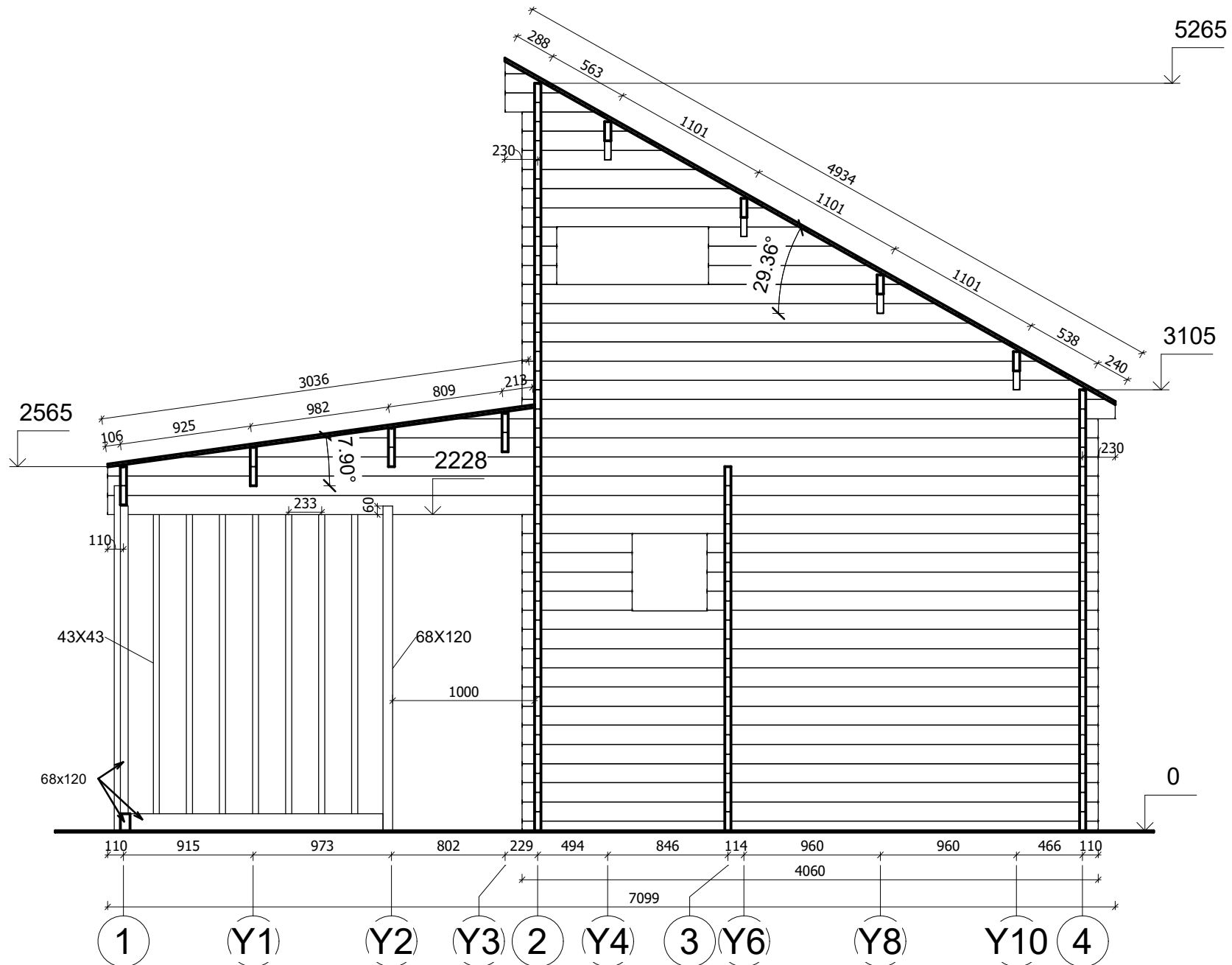
All interior area	34.5 m <sup>2</sup>	Profile	44x135mm	Project	44_VSP51_5.5x7 BK	Scale
All roof area	43.8 m <sup>2</sup>	All terrace	14.8 m <sup>2</sup>	2020-04-08 07:30:56	Drawing name 1 FLOOR PLAN	1 : 45

# PLAN DE MEZZANINE



All interior area	34.5 m <sup>2</sup>	Profile	44x135mm	Project	44_VSP51_5.5x7 BK	Scale
All roof area	43.8 m <sup>2</sup>	All terrace	14.8 m <sup>2</sup>	2020-04-08 07:30:58	Drawing name 2 FLOOR PLAN	1 : 40

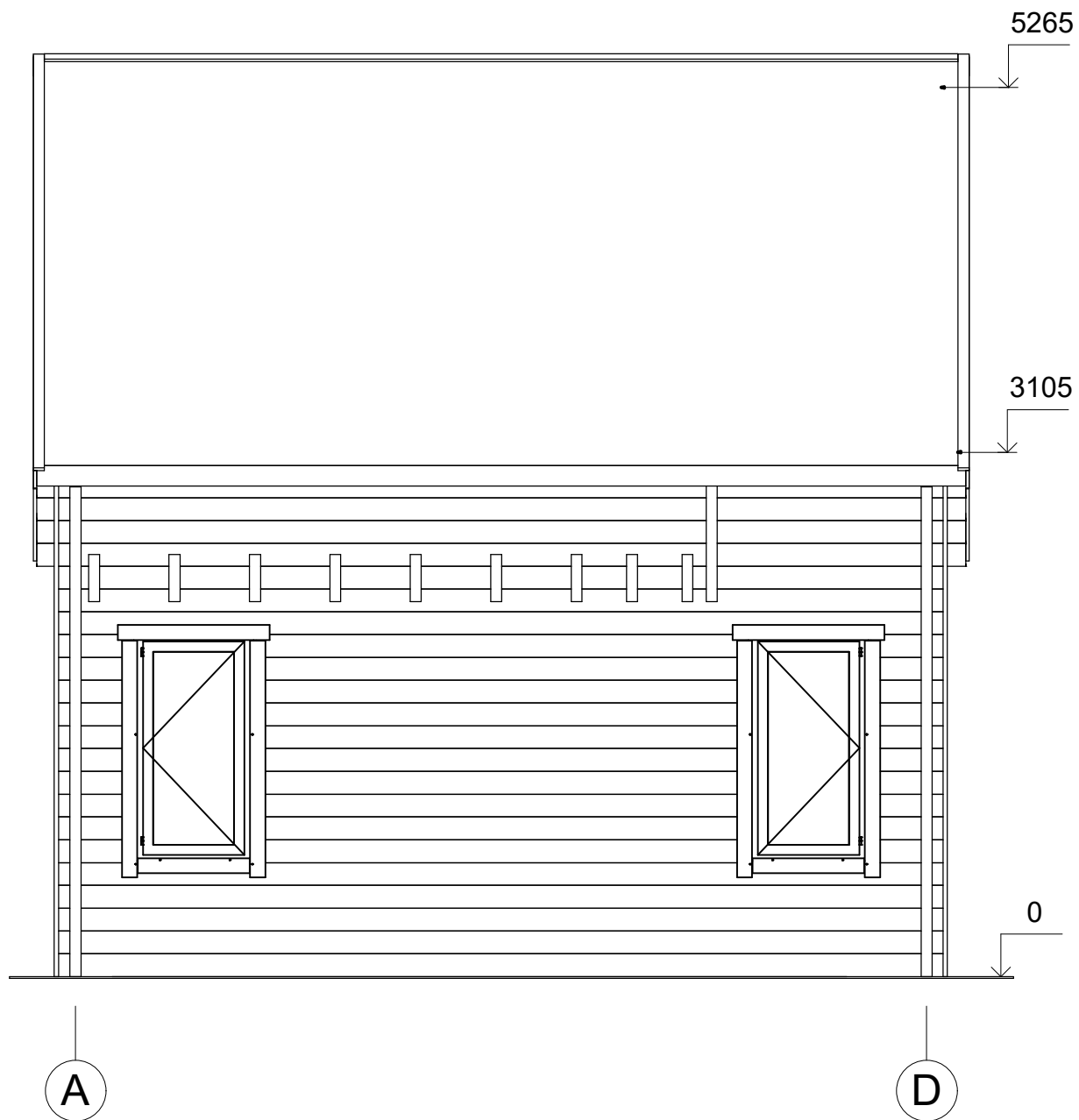
# PLAN DE COUPE



All interior area	34.5 m <sup>2</sup>	Profile	44x135mm	Project	44_VSP51_5.5x7 BK	Scale
All roof area	43.8 m <sup>2</sup>	All terrace	14.8 m <sup>2</sup>	2020-04-08 10:08:30	Drawing name VERTICAL SECTION 14	1 : 40

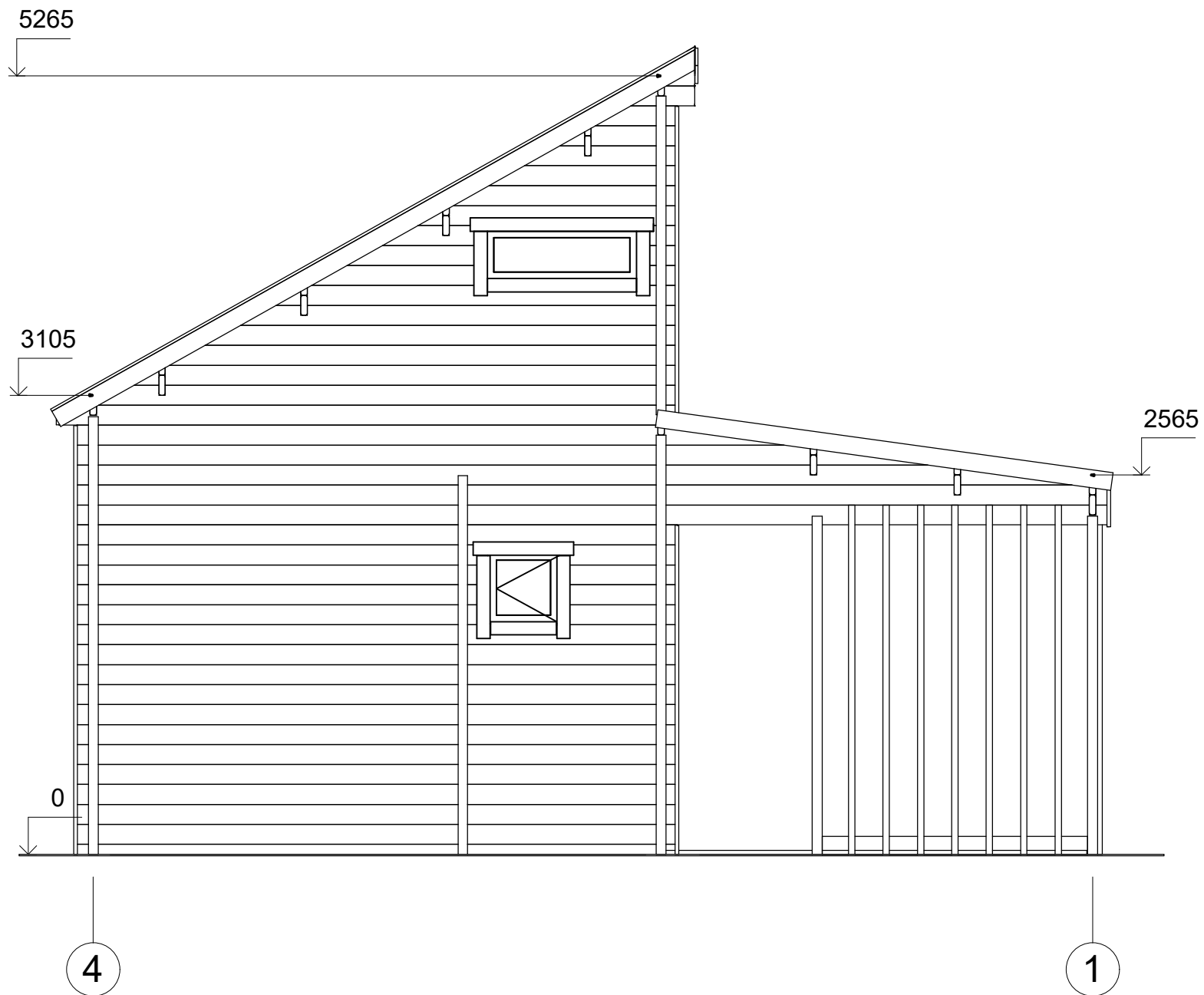


# FAÇADE



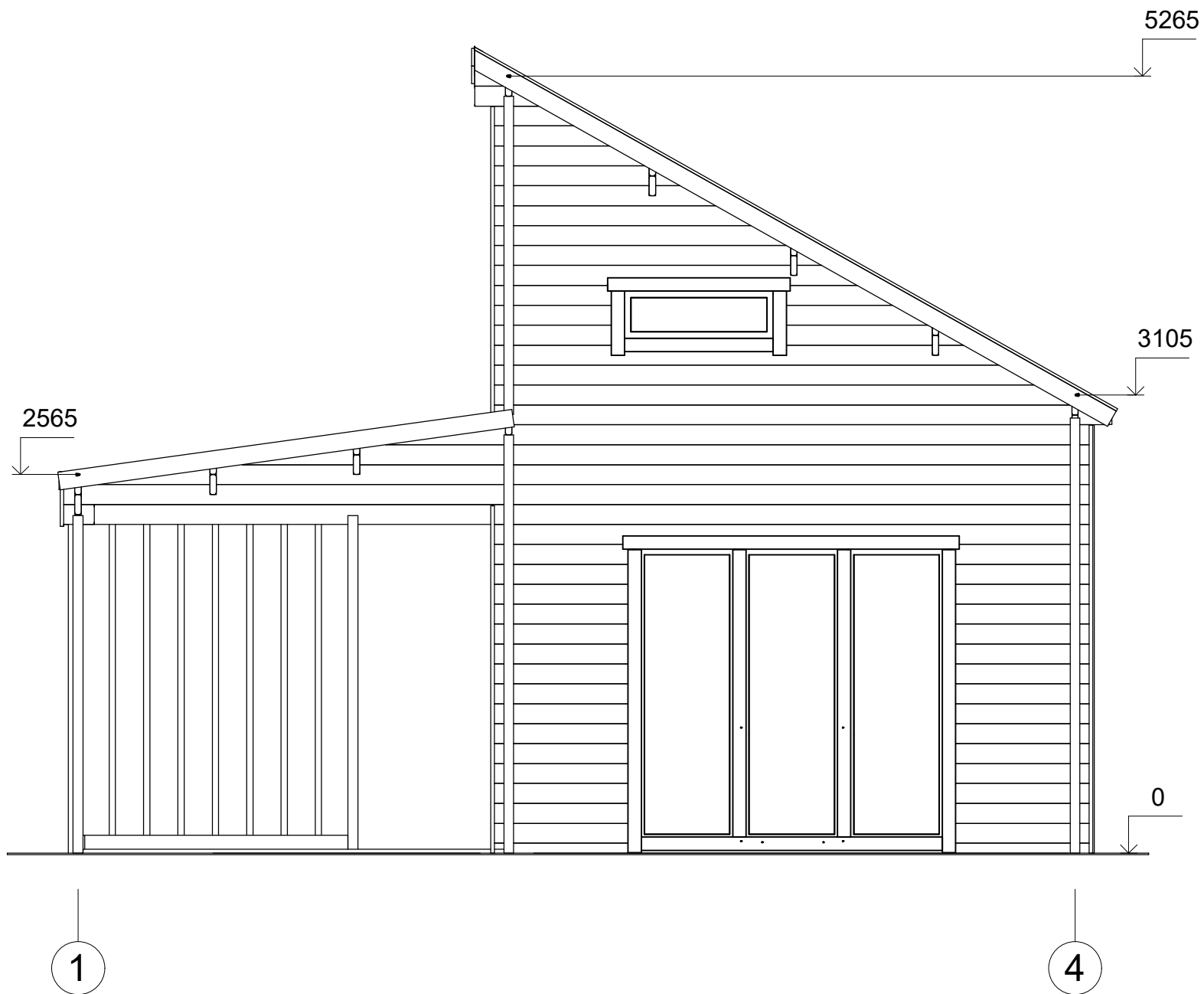
All interior area	34.5 m <sup>2</sup>	Profile	44x135mm	Project	44_VSP51_5.5x7 BK	Scale	
All roof area	43.8 m <sup>2</sup>	All terrace	14.8 m <sup>2</sup>	2020-04-08 10:10:08	Drawing name	FACADE AD	1 : 40

# FAÇADE



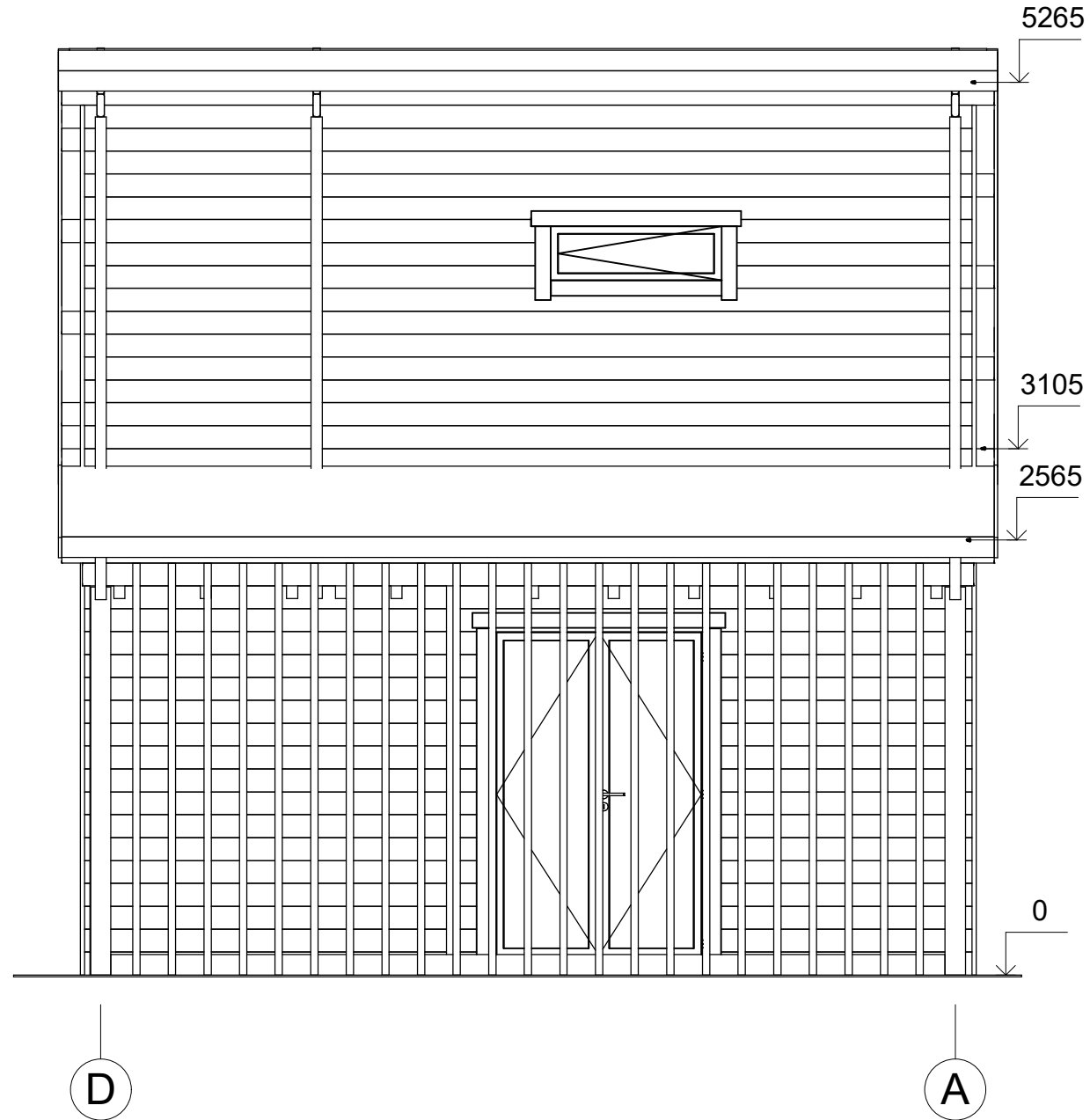
All interior area	34.5 m <sup>2</sup>	Profile	44x135mm	Project	44_VSP51_5.5x7 BK	Scale	
All roof area	43.8 m <sup>2</sup>	All terrace	14.8 m <sup>2</sup>	2020-04-08 10:10:10	Drawing name	FACADE 41	1 : 40

# FAÇADE



All interior area	34.5 m <sup>2</sup>	Profile	44x135mm	Project	44_VSP51_5.5x7 BK	Scale	
All roof area	43.8 m <sup>2</sup>	All terrace	14.8 m <sup>2</sup>	2020-04-08 10:10:10	Drawing name FACADE 14	1 : 40	

# FAÇADE



All interior area	34.5 m <sup>2</sup>	Profile	44x135mm	Project	44_VSP51_5.5x7 BK	Scale	
All roof area	43.8 m <sup>2</sup>	All terrace	14.8 m <sup>2</sup>	2020-04-08 10:10:11	Drawing name	FACADE DA	1 : 40