



CHALET
PRO



**Chalet en bois habitable ORENS
VSP51
5,5 x 7 m, 58 mm, Kit
d'assemblage PREMIUM**

Produit #VSP51_5,5x7_58

16180.00 €

~~17120.00 €~~ / Economisez : 940.00 €

Le prix sans options le plus bas pendant 30 derniers jours **17120.00 €**

Le prix valable 15 jours

<https://chaletpro.fr/chalet-en-bois-habitable-orens-vsp51>



Tel.: 04 85 44 00 20
Email: ventes@chaletpro.fr
www.chaletpro.fr

DÉSIGNATION	CARACTÉRISTIQUE
Epaisseur des murs	58 mm
Dimensions totales des madriers	5,5 x 7 m
Hauteur des murs	3105 mm
Hauteur de faîtage	5265 mm
Surface de plancher	18,7 m ² + mezonine 15,6 m ² + terrasse de 14,9 m ²
Surface de toit	43,8 m ²
Pente de toit	29° = 55 %
Charge de toiture	150 kg/m ²
Fenêtre	Sens d'ouverture à vérifier selon le plan du projet
Porte	Sens d'ouverture à vérifier selon le plan du projet
Porte garage	Sens d'ouverture à vérifier selon le plan du projet
Type de vitrage	Double vitrage
Sortie de toit	à vérifier selon le plan du projet
Surface extérieur des murs	82 m ²
Surface intérieur des murs	136 m ²
Humidité du bois	~ 18 %

Dimensions et masse de colis

H 470 x B 1200 x L 5600 mm = 890 kg

H 660 x B 1200 x L 5600 mm = 890 kg

H 700 x B 1200 x L 5600 mm = 890 kg

H 700 x B 1200 x L 4000 mm = 880 kg

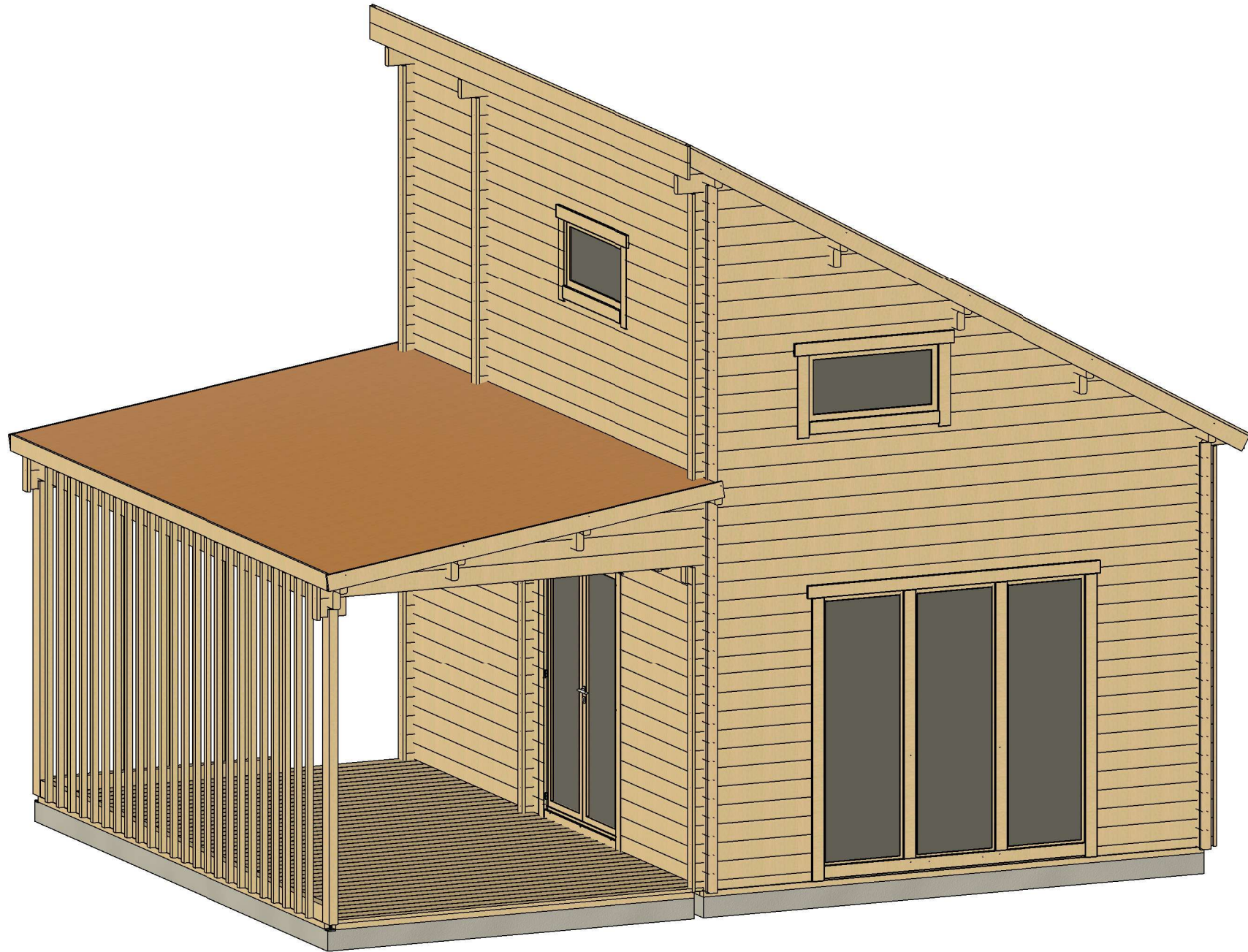
H 700 x B 1200 x L 4000 mm = 880 kg

Kit d'assemblage

P

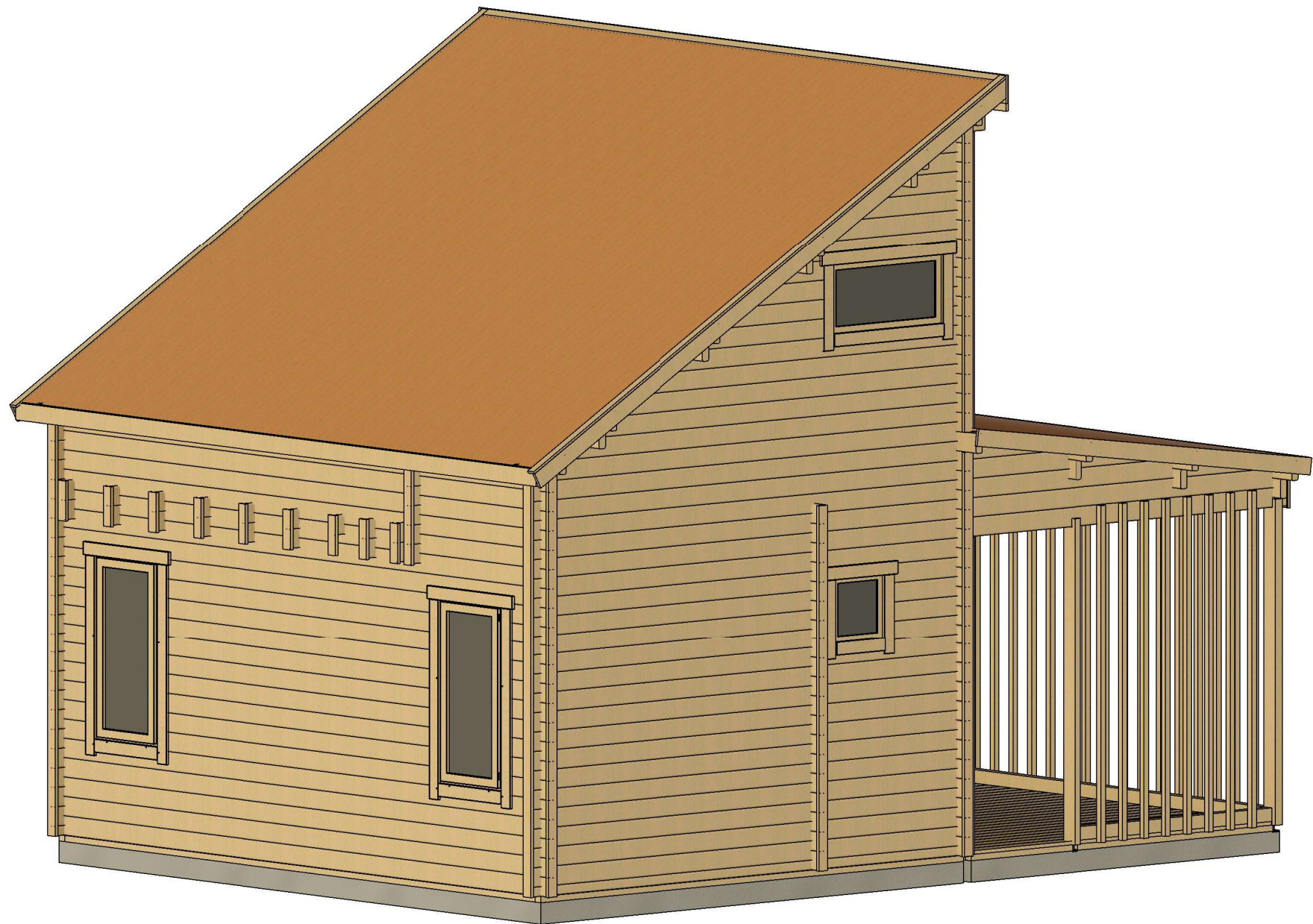
- Isolant anti-humidité sous les poutrelles (lambourdes)
- Les lambourdes se posent sur une dalle en béton
- Plancher en pin nordique de 18 mm à languette rainurée
- Plinthes de sol
- Madriers en pin nordique d'épaisseur différente selon le modèle, en 58 mm avec double languette rainurée
- Escalier ou échelle pour mezzanine ou étage, variables selon les plans et le modèle (escalier fourni si les chambres sont prévues à l'étage)
- Plancher de l'étage en bois massif de 18 mm à languette rainurée, variable selon le modèle
- Charpente de toiture en pin nordique : planches de toit de 18 mm à languette rainurée
- Ensemble d'éléments en bois pour finitions : planches de rive, bords et décoration de toiture, corniche et bords de plafond
- Rouleau de sous-couverture de toit - feutre hydrofuge (pré-toiture)
- Ensemble de pièces pour fixations : visses d'ancrage, visses de fixation, mèche à bois , petits clous, boulons, raccords
- Matériel d'étanchéité pour structure en bois : bande d'étanchéité pour menuiseries, mastic d'étanchéité pour angles extérieurs, languette et rainures
- Seuil métallique pour les portes extérieures
- La disposition extérieure des menuiseries peut varier selon le modèle
- Ensemble de portes et fenêtres vitrées, portes intérieures sans seuil, ouverture de fenêtres vers l'extérieur ; le sens d'ouverture des portes peut varier selon les modèles
- Double joint d'étanchéité pour fenêtres et portes (double vitrage-thermo), ensemble de poignées, serrures et double clés
- Planches pour terrasse en bois de 18 mm à vérifier selon les plans (en option)

VISUALISATION 3D



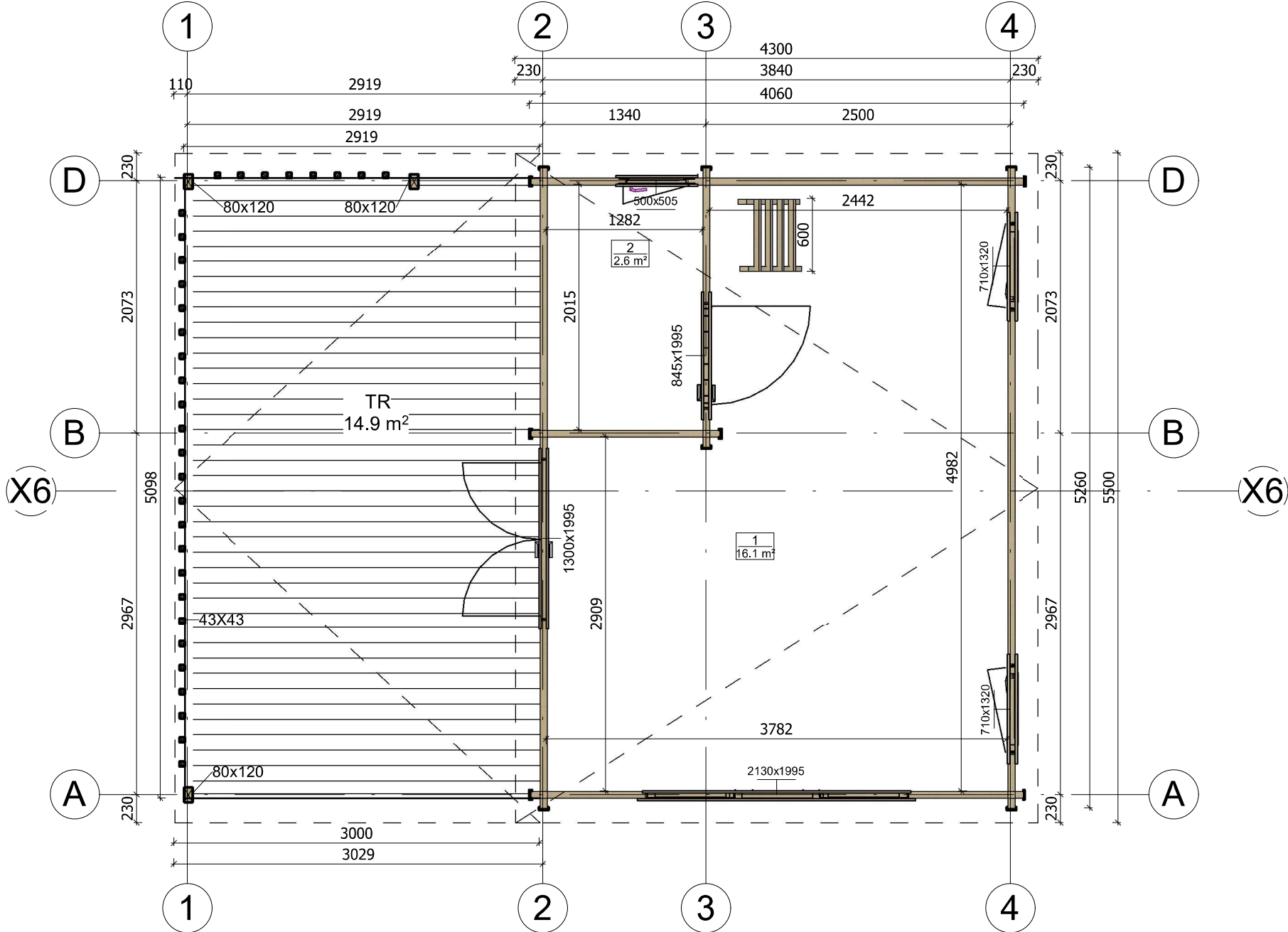
All interior area	34.3 m ²	Profile	58x135mm	Project	58_VSP51_5.5x7 BK	Scale
All roof area	43.8 m ²	All terrace	14.9 m ²	2022-01-10 10:33:18	Drawing name 3D VISUALIZATION	

VISUALISATION 3D



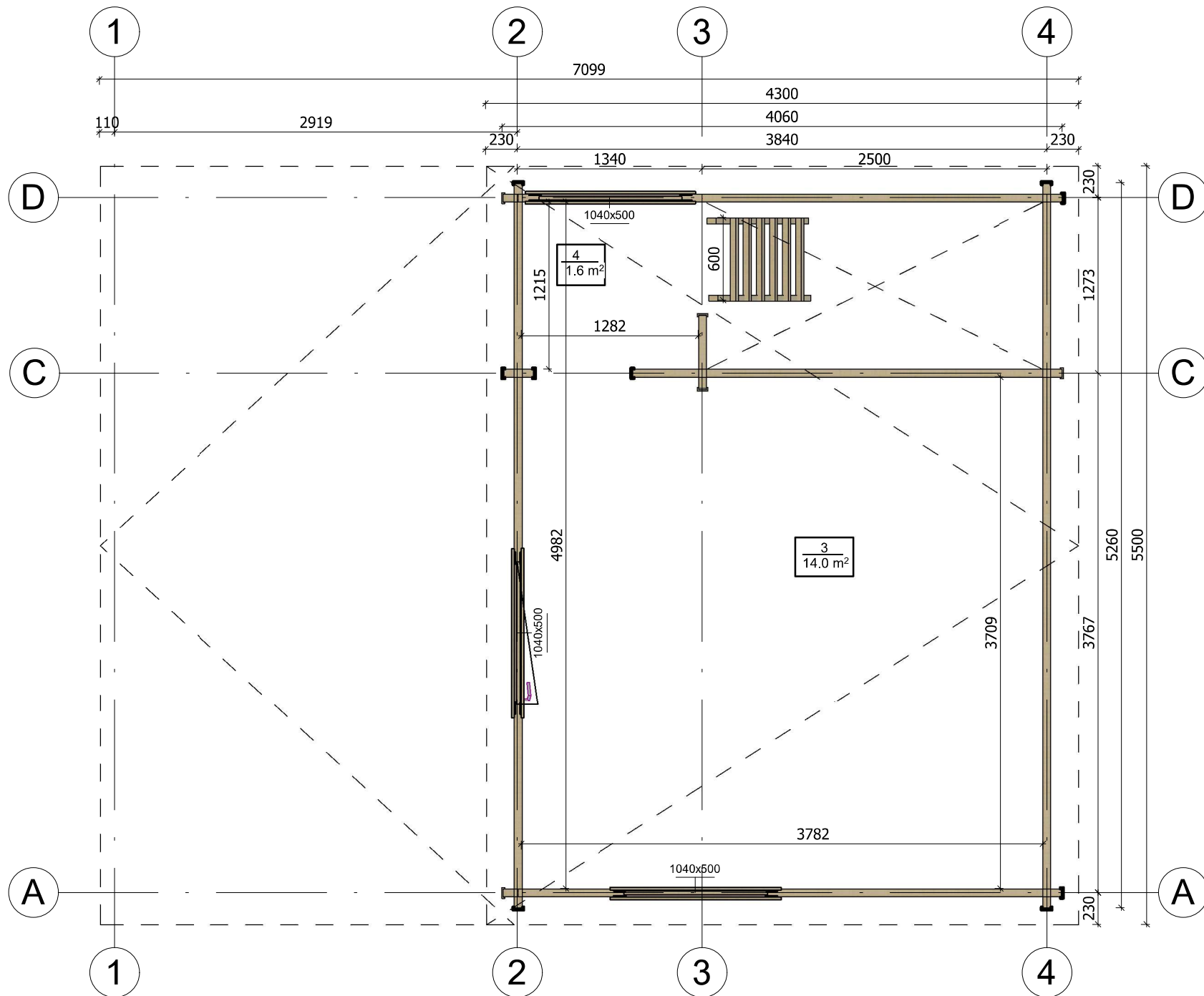
All interior area	34.3 m ²	Profile	58x135mm	Project	58_VSP51_5.5x7 BK	Scale
All roof area	43.8 m ²	All terrace	14.9 m ²	2022-01-10 10:33:18	Drawing name 3D VISUALIZATION 2	

PLAN DE RDC



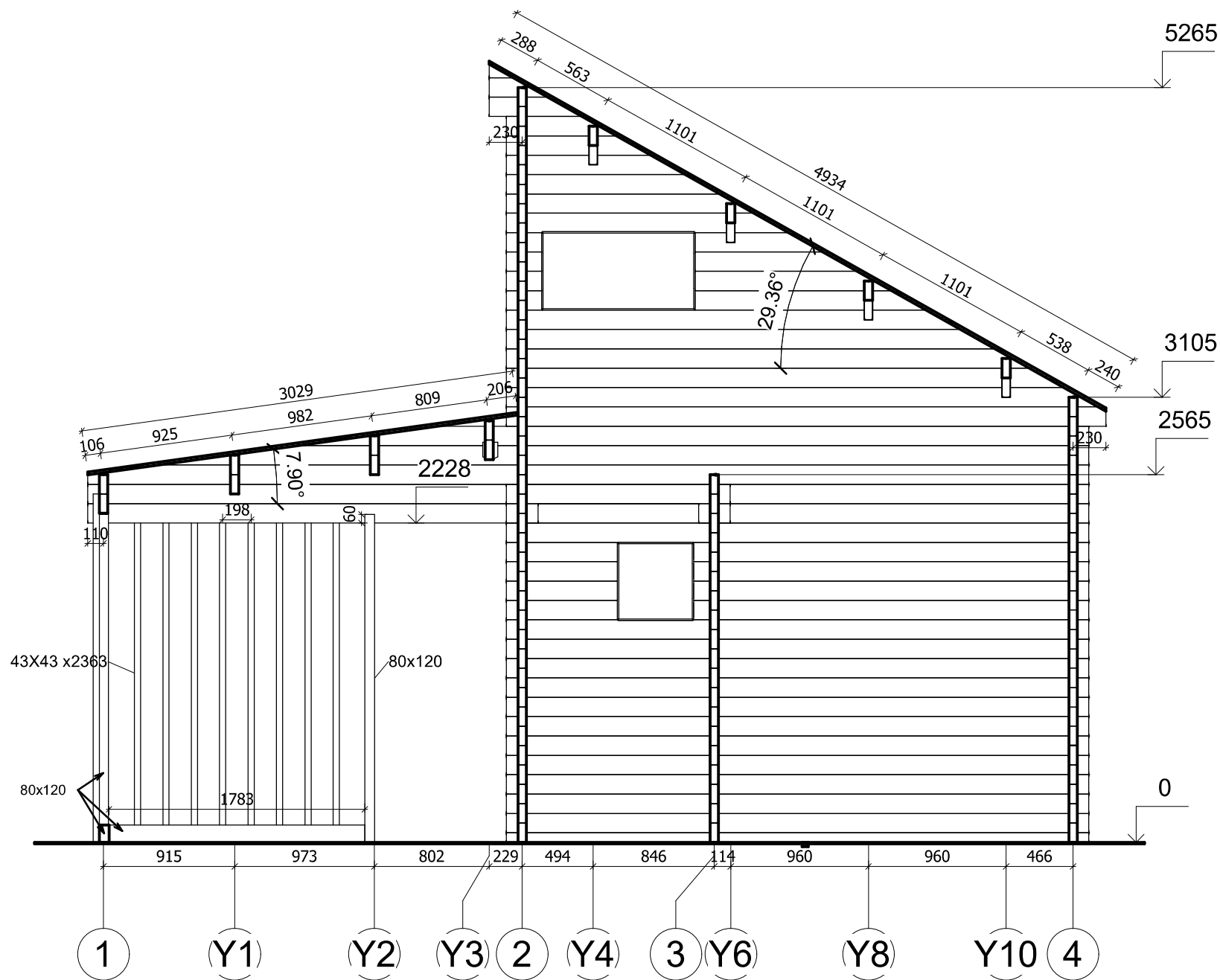
All interior area	34.3 m ²	Profile	58x135mm	Project	58_VSP51_5.5x7 BK	Scale
All roof area	43.8 m ²	All terrace	14.9 m ²	2022-01-10 09:47:57	Drawing name 1 FLOOR PLAN	1 : 45

PLAN DE MEZZANINE



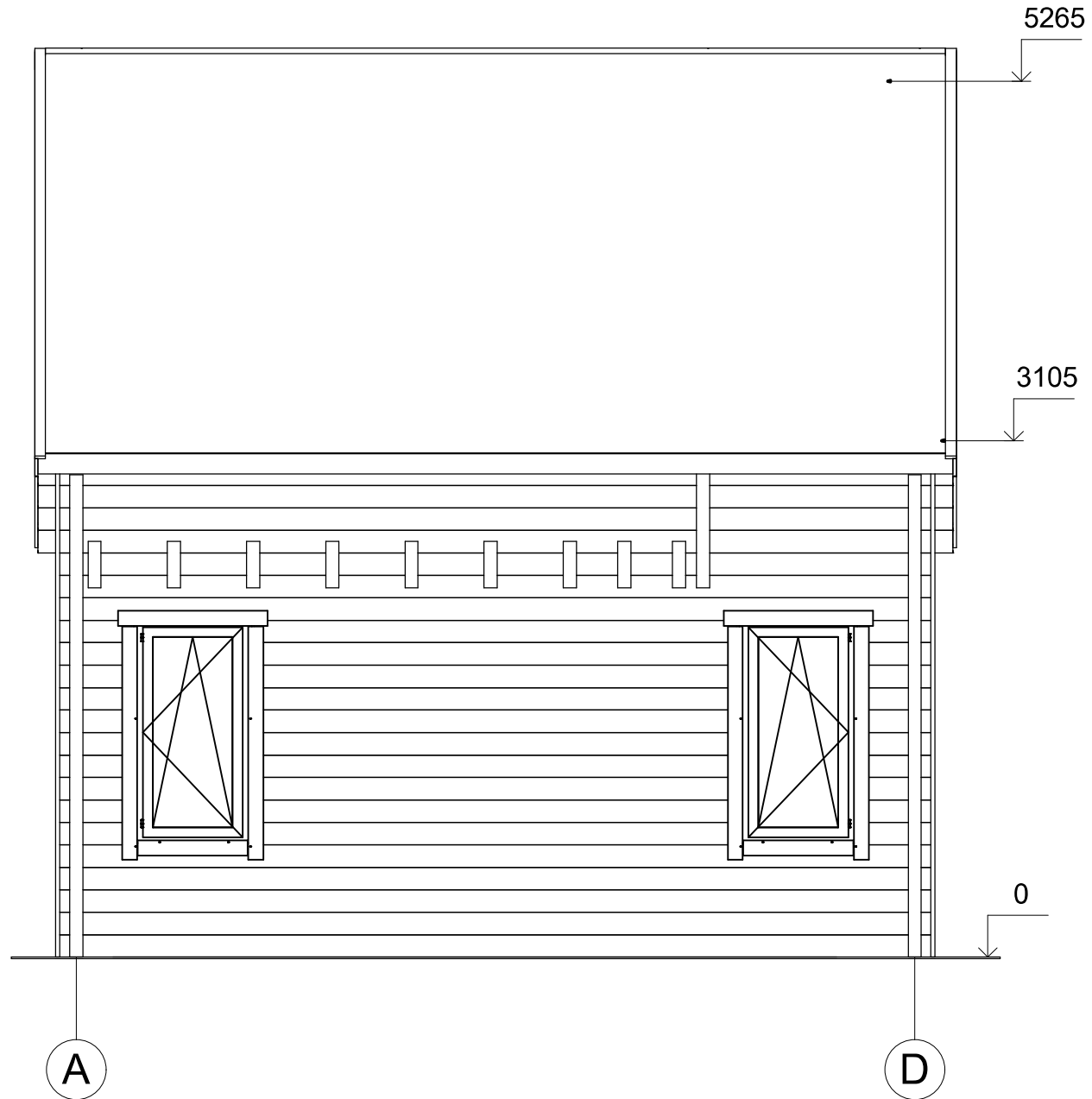
All interior area	34.3 m ²	Profile	58x135mm	Project	58_VSP51_5.5x7 BK	Scale
All roof area	43.8 m ²	All terrace	14.9 m ²	2022-01-10 09:47:57	Drawing name 2 FLOOR PLAN	1 : 40

PLAN DE COUPE



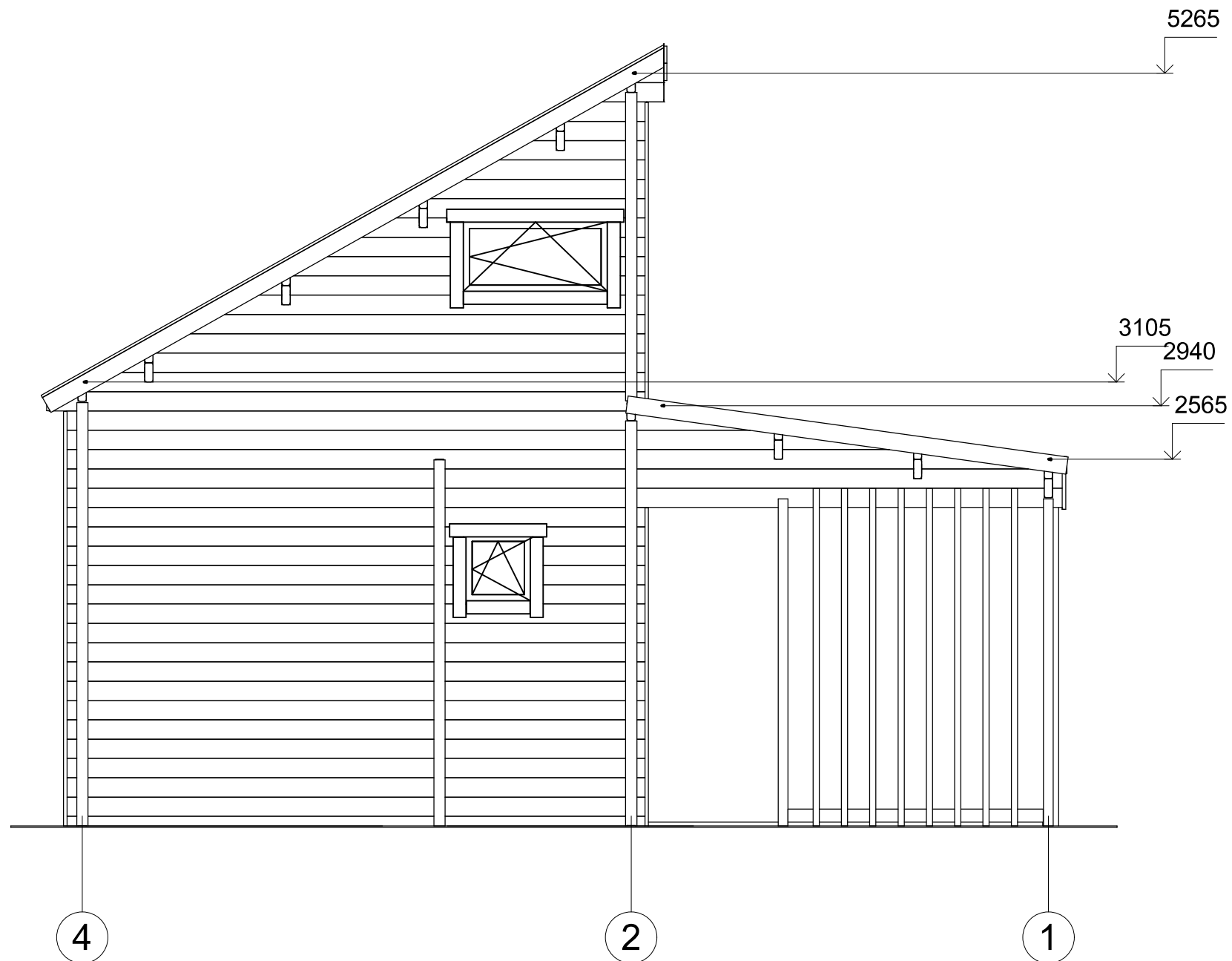
All interior area	34.3 m ²	Profile	58x135mm	Project	58_VSP51_5.5x7 BK	Scale
All roof area	43.8 m ²	All terrace	14.9 m ²	2022-02-11 10:14:47	Drawing name	VERTICAL SECTION 14
						1 : 40

FAÇADE



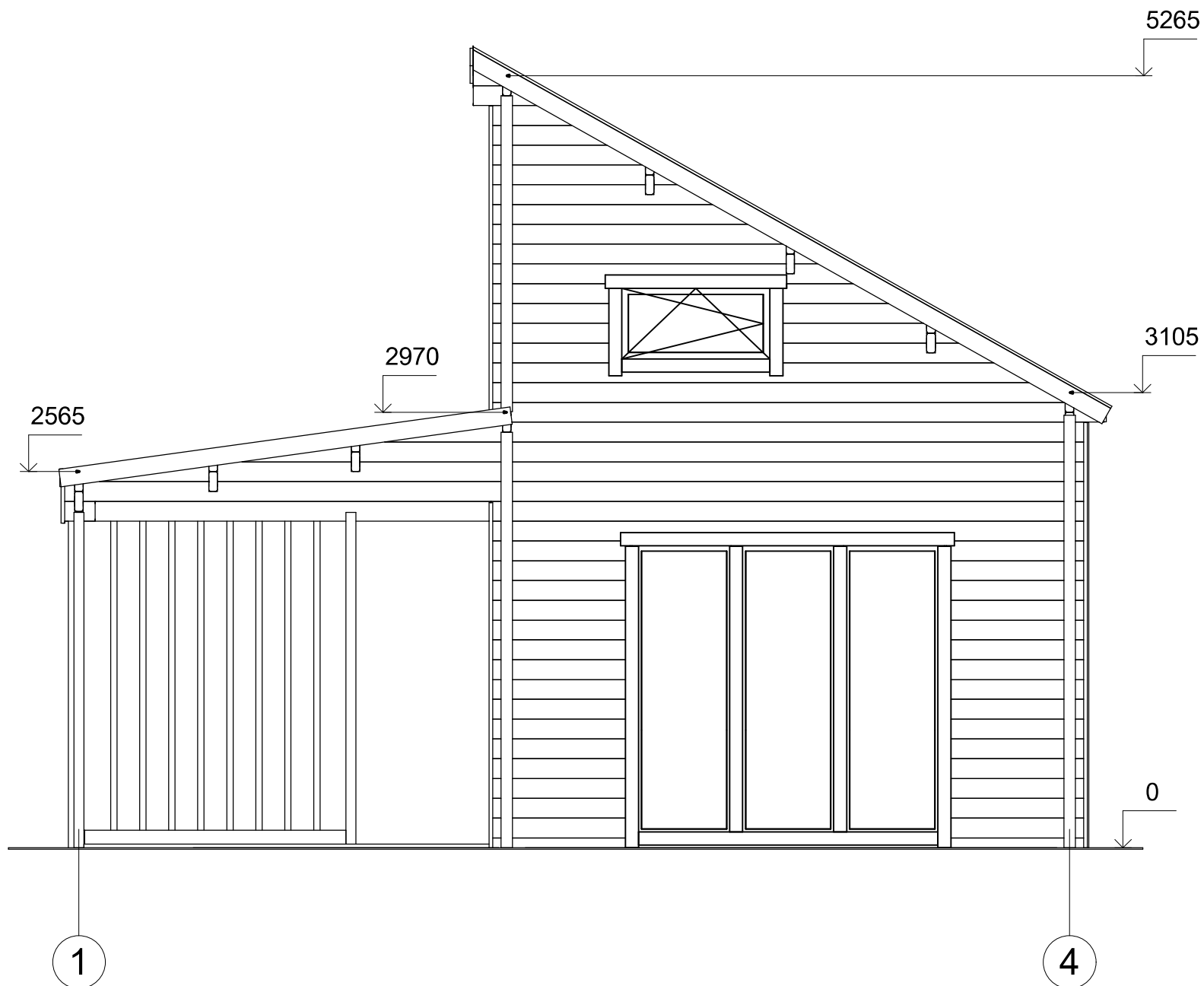
All interior area	34.3 m ²	Profile	58x135mm	Project	58_VSP51_5.5x7 BK	Scale	
All roof area	43.8 m ²	All terrace	14.9 m ²	2022-02-11 13:11:52	Drawing name	FACADE AD	1 : 40

FAÇADE



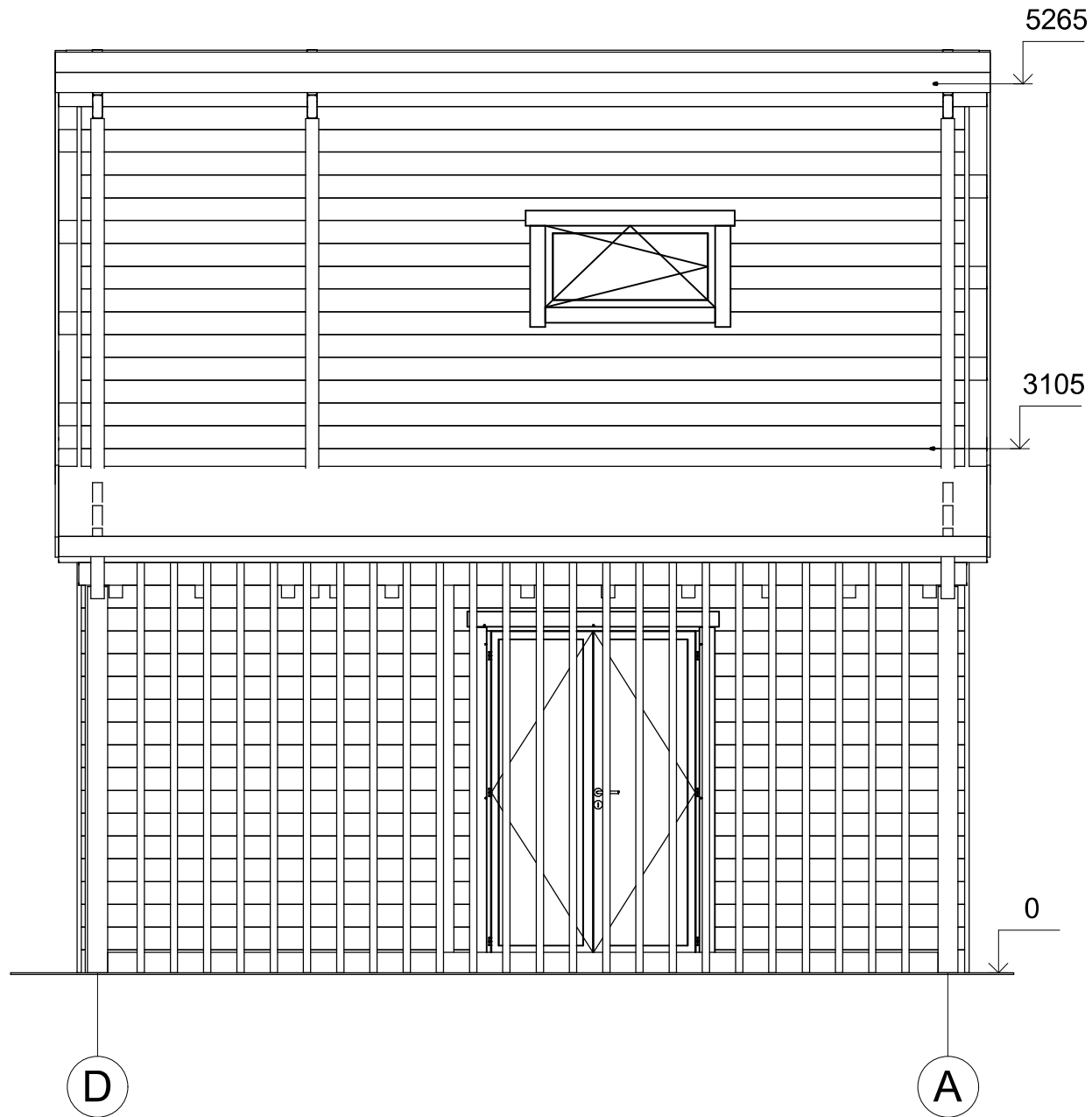
All interior area	34.3 m ²	Profile	58x135mm	Project	58_VSP51_5.5x7 BK	Scale
All roof area	43.8 m ²	All terrace	14.9 m ²	2022-02-11 13:11:52	Drawing name	FACADE 41
						1 : 40

FAÇADE



All interior area	34.3 m ²	Profile	58x135mm	Project	58_VSP51_5.5x7 BK	Scale
All roof area	43.8 m ²	All terrace	14.9 m ²	2022-02-11 13:11:52	Drawing name	FACADE 14
						1 : 40

FAÇADE



All interior area	34.3 m ²	Profile	58x135mm	Project	58_VSP51_5.5x7 BK	Scale
All roof area	43.8 m ²	All terrace	14.9 m ²	2022-02-11 13:11:53	Drawing name	FACADE DA
						1 : 40