



**Chalet en bois habitable LYON
VSP52
8,8 x 8,5 m, 58 mm, Kit
d'assemblage PREMIUM**

Produit #VSP52_8,8x8,5_58

30420.00 €

~~32200.00 €~~ / Economisez : 1780.00 €

Le prix sans options le plus bas pendant 30 derniers jours **32200.00 €**

Le prix valable 15 jours

<https://chaletpro.fr/chalet-en-bois-habitable-lyon-vsp52>



DÉSIGNATION	CARACTÉRISTIQUE
Epaisseur des murs	58 mm
Dimensions totales des madriers	8,8 x 8,5 m
Hauteur des murs	4050 mm
Hauteur de faîtage	5265 mm
Surface de plancher	38,6 m ² + mezonine 35,1 m ² + terrasse/ balcon de 31,2 m ²
Surface de toit	81,3 m ²
Pente de toit	23° = 42 %
Charge de toiture	150 kg/m ²
Fenêtre	Sens d'ouverture à vérifier selon le plan du projet
Porte	Sens d'ouverture à vérifier selon le plan du projet
Porte garage	Sens d'ouverture à vérifier selon le plan du projet
Type de vitrage	Double vitrage
Sortie de toit	à vérifier selon le plan du projet
Surface extérieur des murs	115 m ²
Surface intérieur des murs	280 m ²
Humidité du bois	~ 18 %

Dimensions et masse de colis

H 810 x B 1200 x L 6000 mm = 1280 kg

H 820 x B 1200 x L 6000 mm = 1280 kg

H 820 x B 1200 x L 6000 mm = 1280 kg

H 1200 x B 1200 x L 4000 mm = 1230 kg

H 1200 x B 1200 x L 4000 mm = 1230 kg

Kit d'assemblage

P

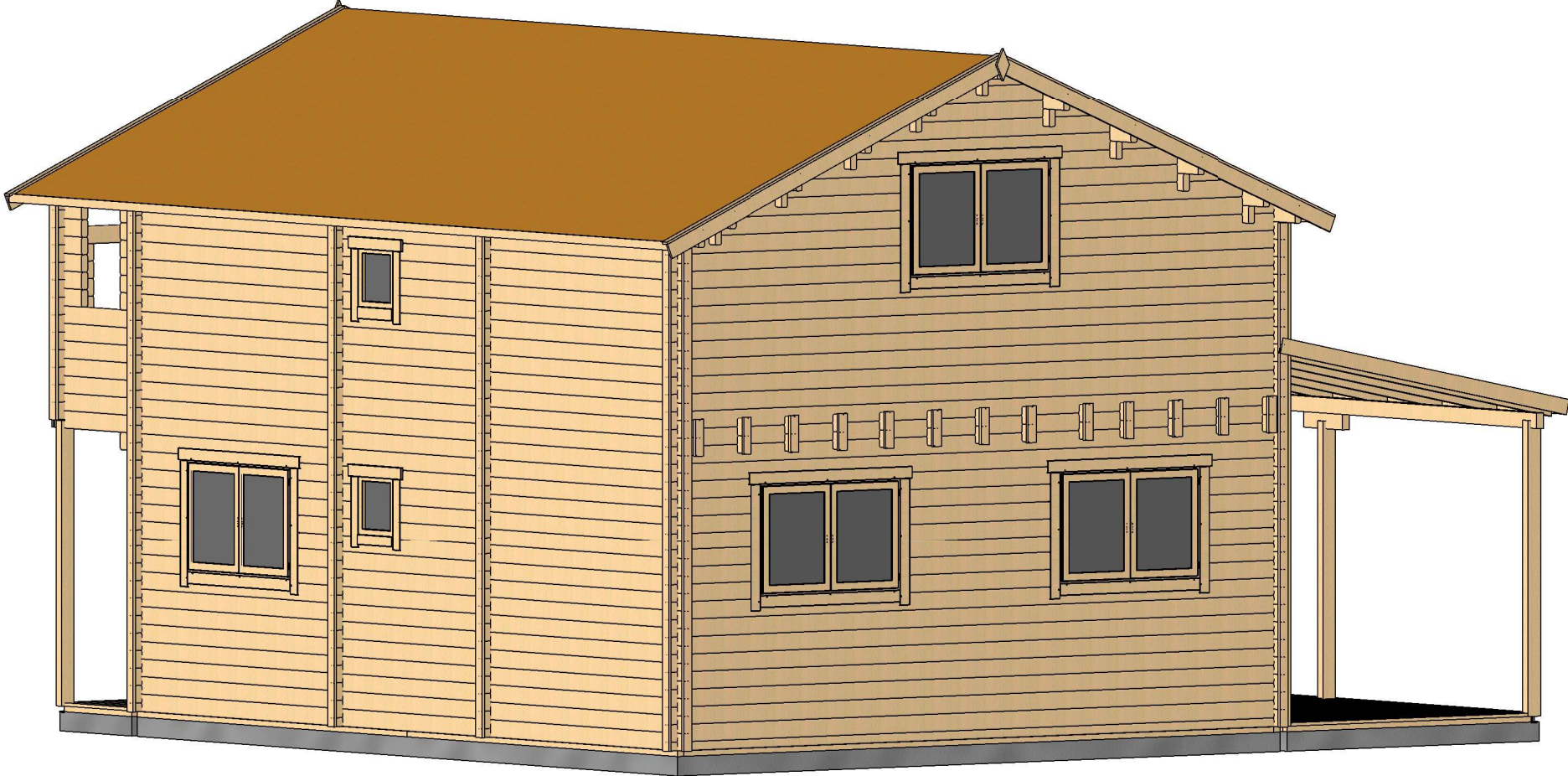
- Isolant anti-humidité sous les poutrelles (lambourdes)
- Les lambourdes se posent sur une dalle en béton
- Plancher en pin nordique de 18 mm à languette rainurée
- Plinthes de sol
- Madriers en pin nordique d'épaisseur différente selon le modèle, en 58 mm avec double languette rainurée
- Escalier ou échelle pour mezzanine ou étage, variables selon les plans et le modèle (escalier fourni si les chambres sont prévues à l'étage)
- Plancher de l'étage en bois massif de 18 mm à languette rainurée, variable selon le modèle
- Charpente de toiture en pin nordique : planches de toit de 18 mm à languette rainurée
- Ensemble d'éléments en bois pour finitions : planches de rive, bords et décoration de toiture, corniche et bords de plafond
- Rouleau de sous-couverture de toit - feutre hydrofuge (pré-toiture)
- Ensemble de pièces pour fixations : visses d'ancrage, visses de fixation, mèche à bois , petits clous, boulons, raccords
- Matériel d'étanchéité pour structure en bois : bande d'étanchéité pour menuiseries, mastic d'étanchéité pour angles extérieurs, languette et rainures
- Seuil métallique pour les portes extérieures
- La disposition extérieure des menuiseries peut varier selon le modèle
- Ensemble de portes et fenêtres vitrées, portes intérieures sans seuil, ouverture de fenêtres vers l'extérieur ; le sens d'ouverture des portes peut varier selon les modèles
- Double joint d'étanchéité pour fenêtres et portes (double vitrage-thermo), ensemble de poignées, serrures et double clés
- Planches pour terrasse en bois de 18 mm à vérifier selon les plans (en option)

VISUALISATION 3D



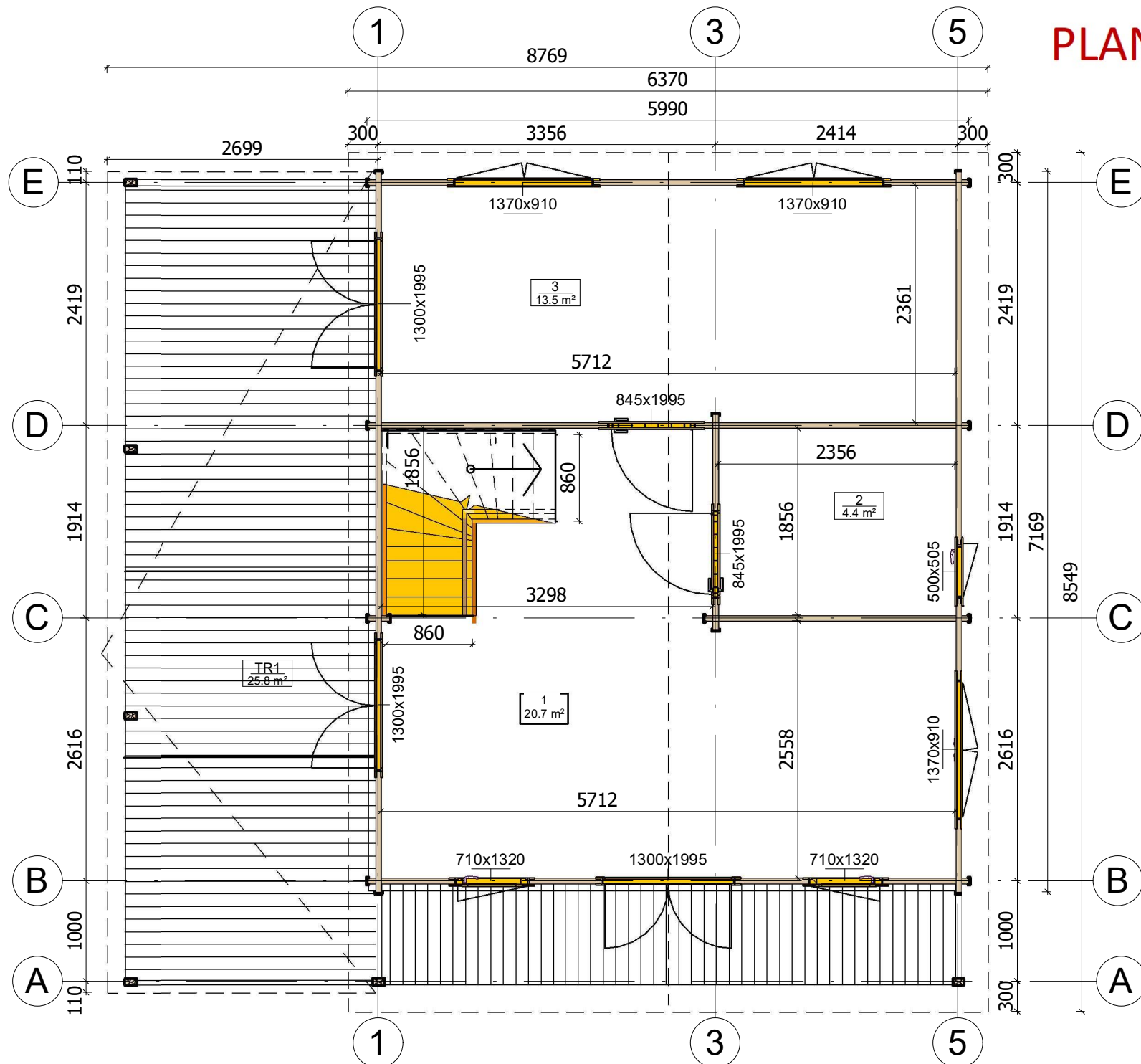
All interior area	73.7 m ²	Profile	58x135mm	Project	58_VSP52_8.8x8.5 BK	Scale
All roof area	81.3 m ²	All terrace	31.2 m ²	2020-01-17 08:09:17	Drawing name 3D VISUALIZATION	

VISUALISATION 3D



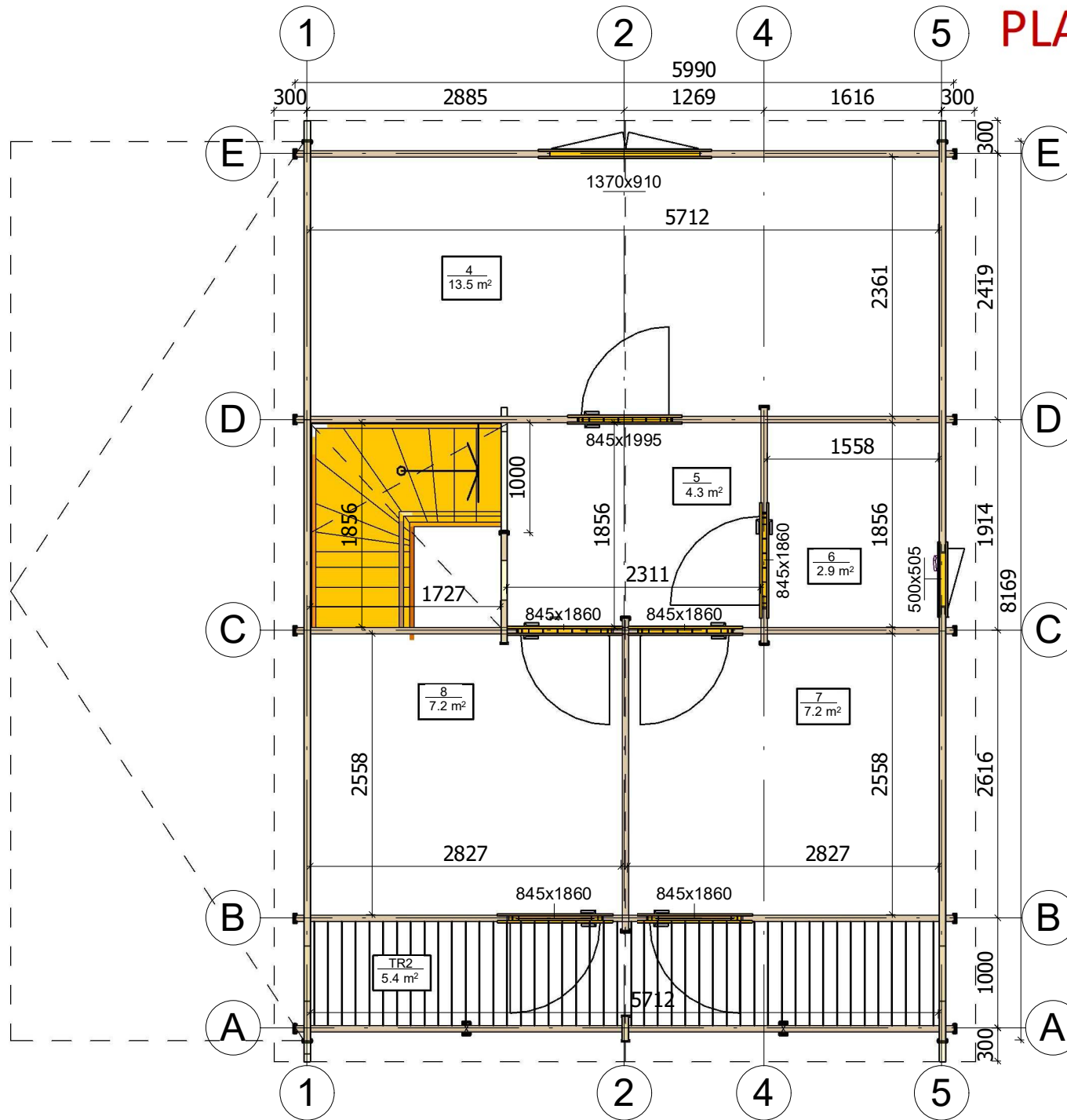
All interior area	73.7 m ²	Profile	58x135mm	Project	58_VSP52_8.8x8.5 BK	Scale
All roof area	81.3 m ²	All terrace	31.2 m ²	2020-01-17 08:09:20	Drawing name 3D VISUALIZATION	

PLAN DE RDC



All interior area	73.7 m ²	Profile	58x135mm	Project	58_VSP52_8.8x8.5 BK	Scale
All roof area	81.3 m ²	All terrace	31.2 m ²	2020-01-23 09:52:39	Drawing name 1 FLOOR PLAN	1 : 55

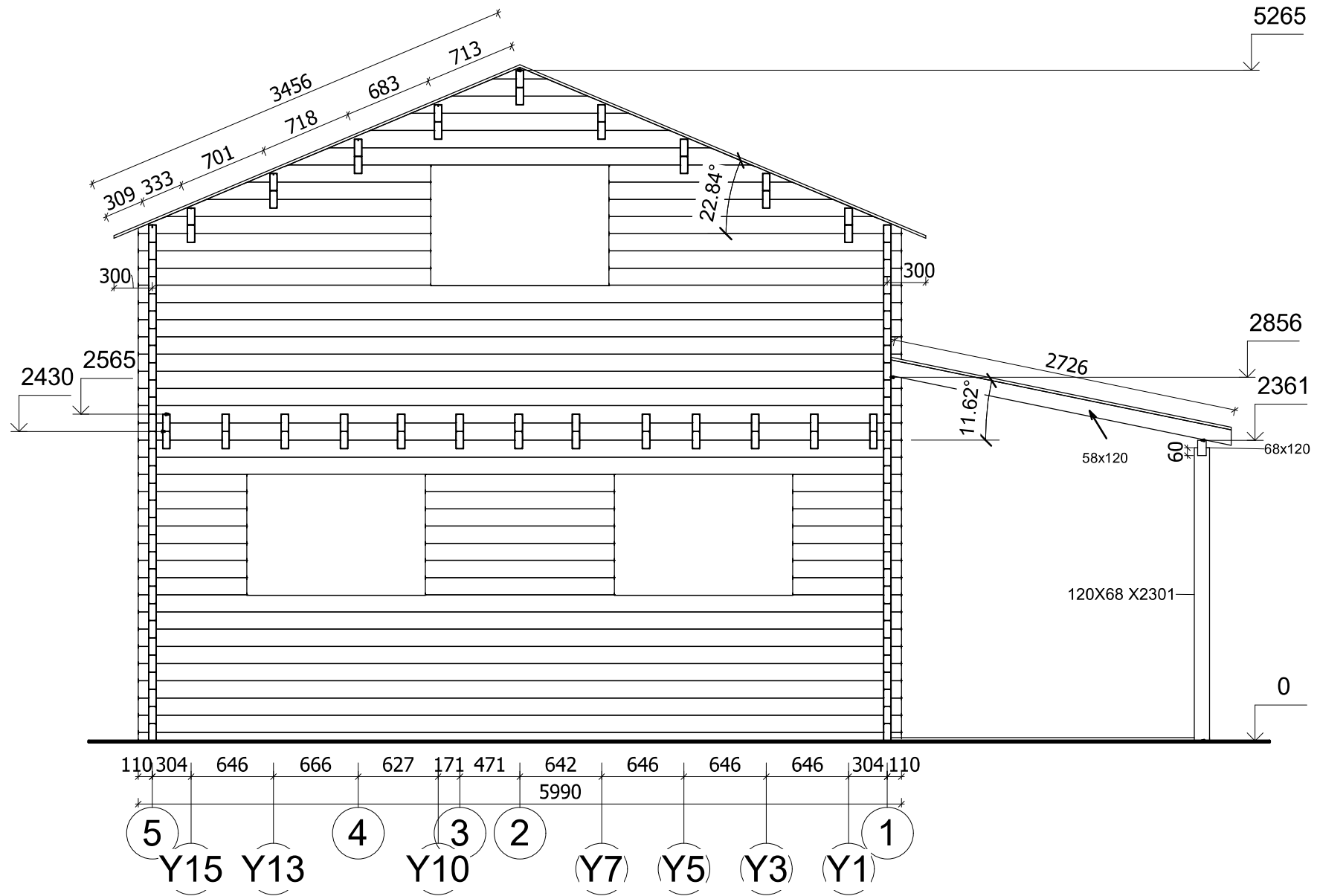
PLAN DE MEZZANINE



All interior area	73.7 m ²	Profile	58x135mm	Project	58_VSP52_8.8x8.5 BK	Scale
All roof area	81.3 m ²	All terrace	31.2 m ²	2020-01-23 09:52:39	Drawing name 2 FLOOR PLAN	1 : 55

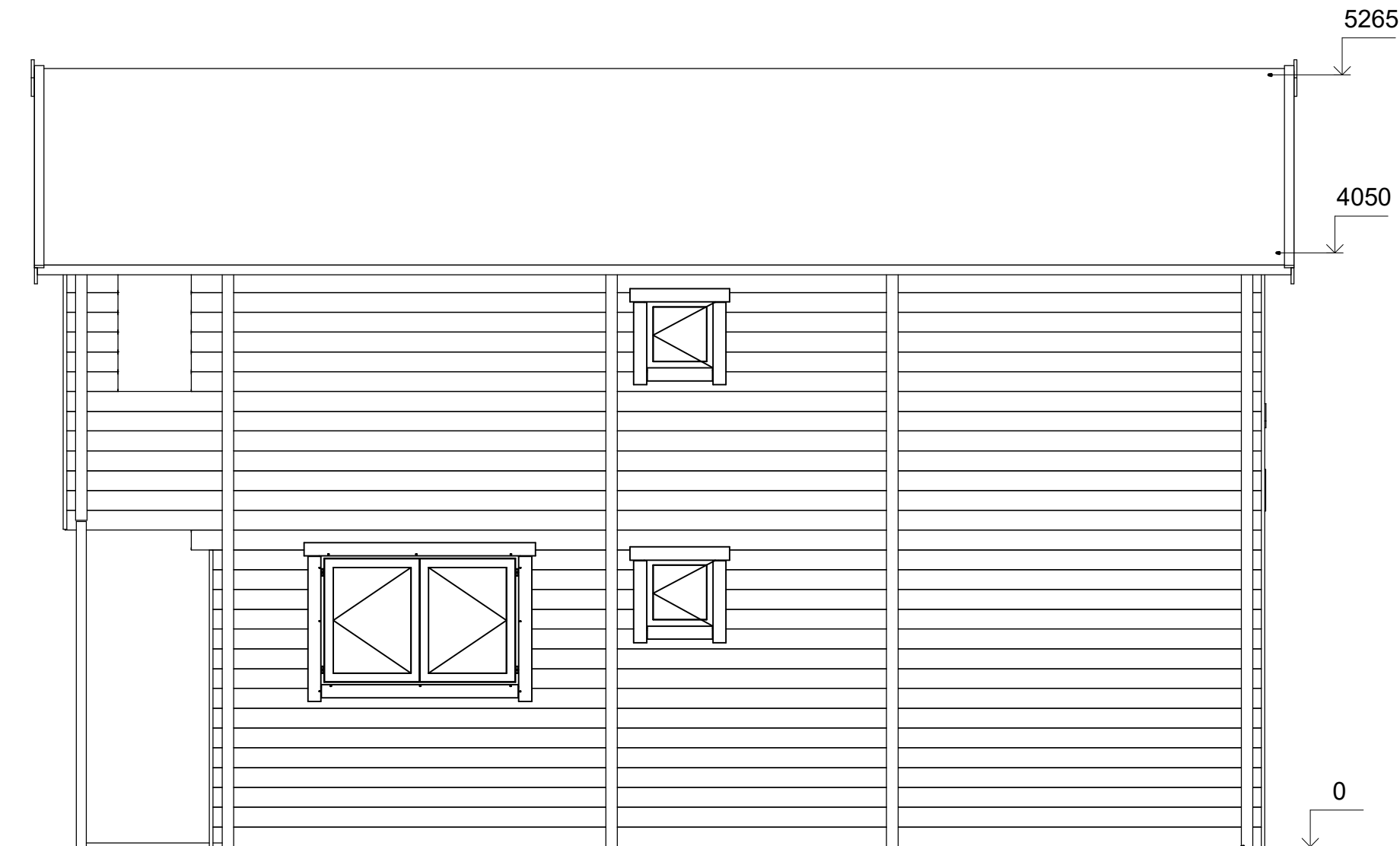


PLAN DE COUPE



All interior area	73.7 m ²	Profile	58x135mm	Project	58_VSP52_8.8x8.5 BK	Scale
All roof area	81.3 m ²	All terrace	31.2 m ²	20/12/2019 08:52:37	Drawing name VERTICAL SECTION 51	1 : 45

FAÇADE



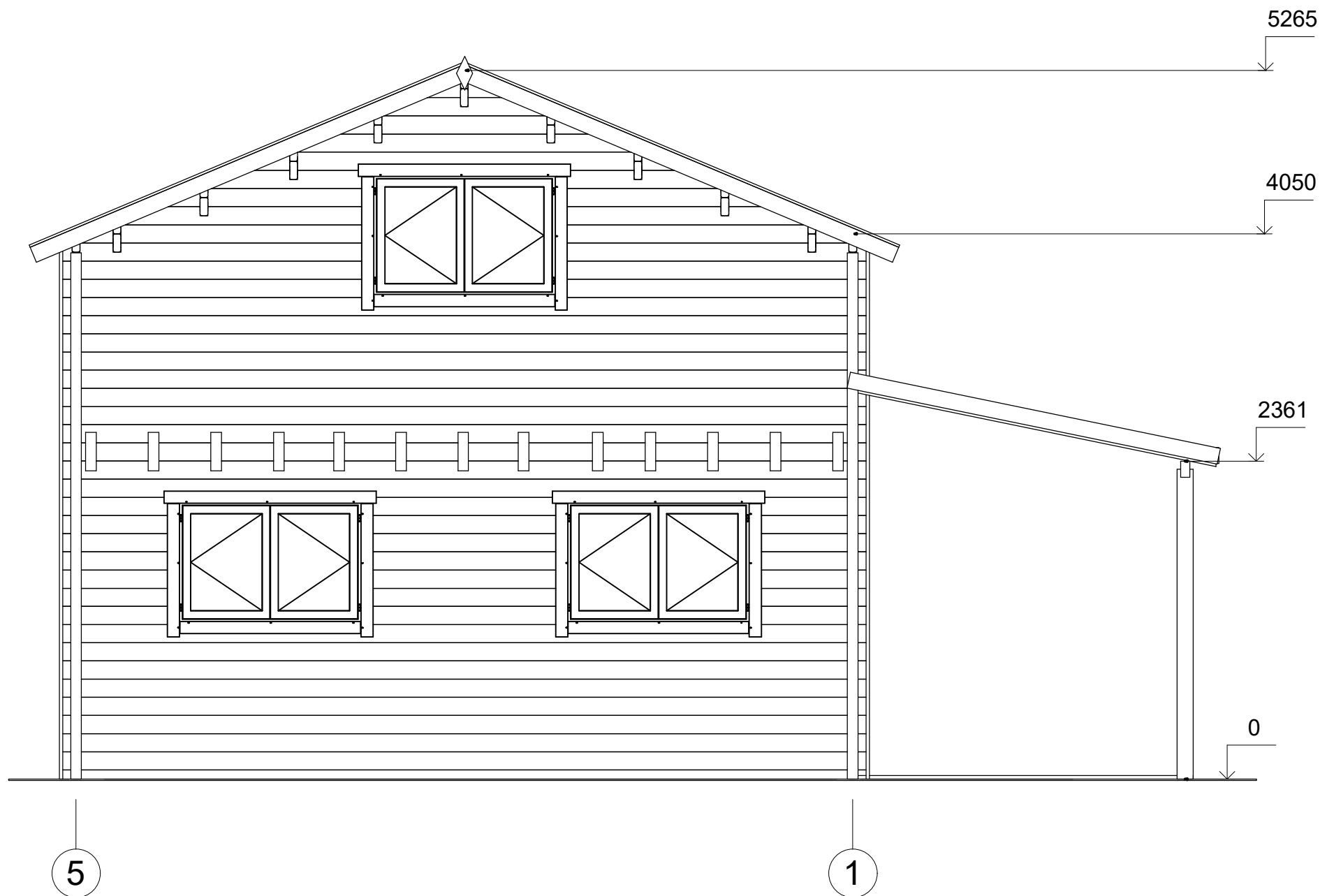
A

E



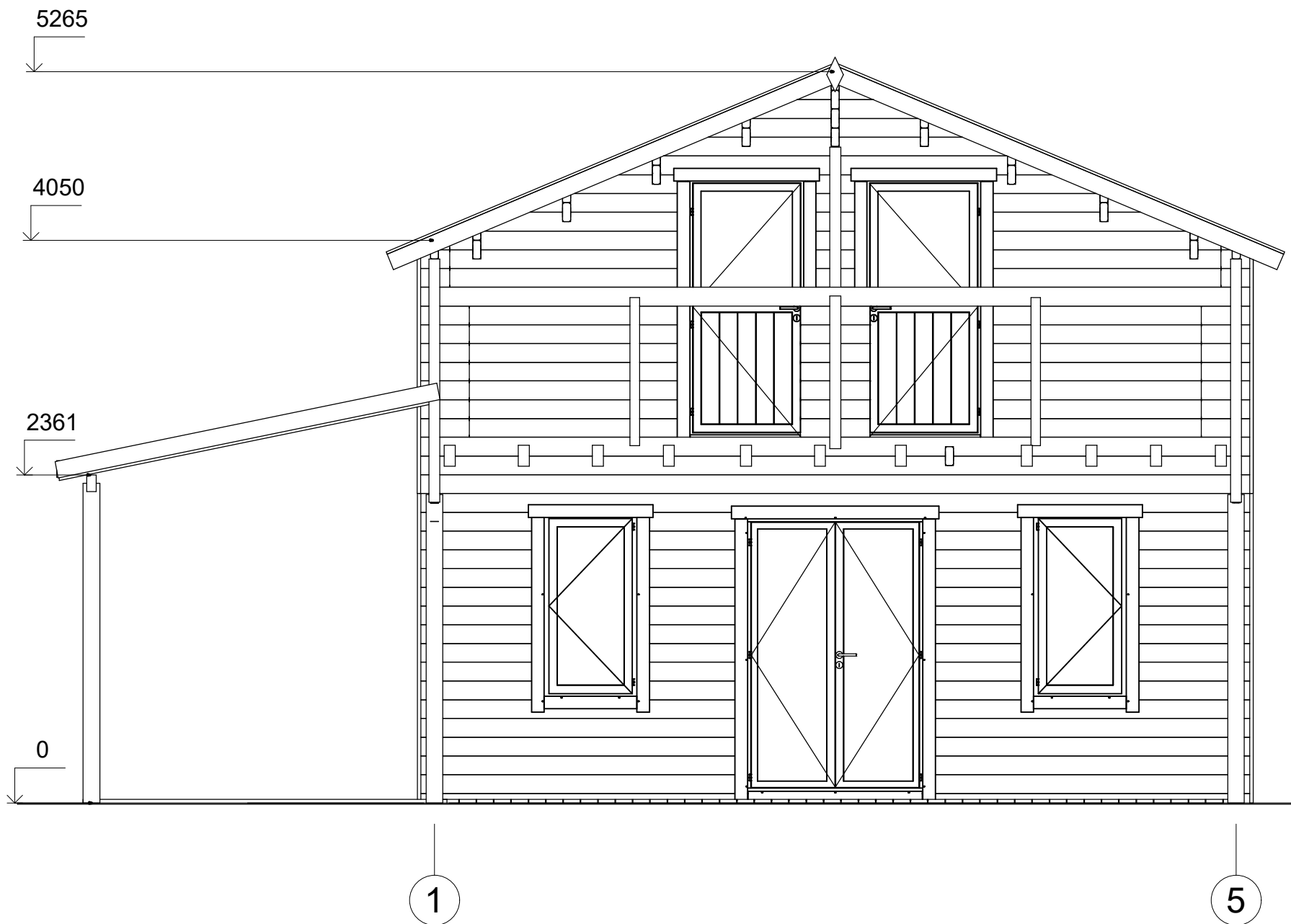
All interior area	73.7 m ²	Profile	58x135mm	Project	58_VSP52_8.8x8.5 BK	Scale
All roof area	81.3 m ²	All terrace	31.2 m ²	2020-01-23 10:39:00	Drawing name	FACADE AE
						1 : 40

FAÇADE



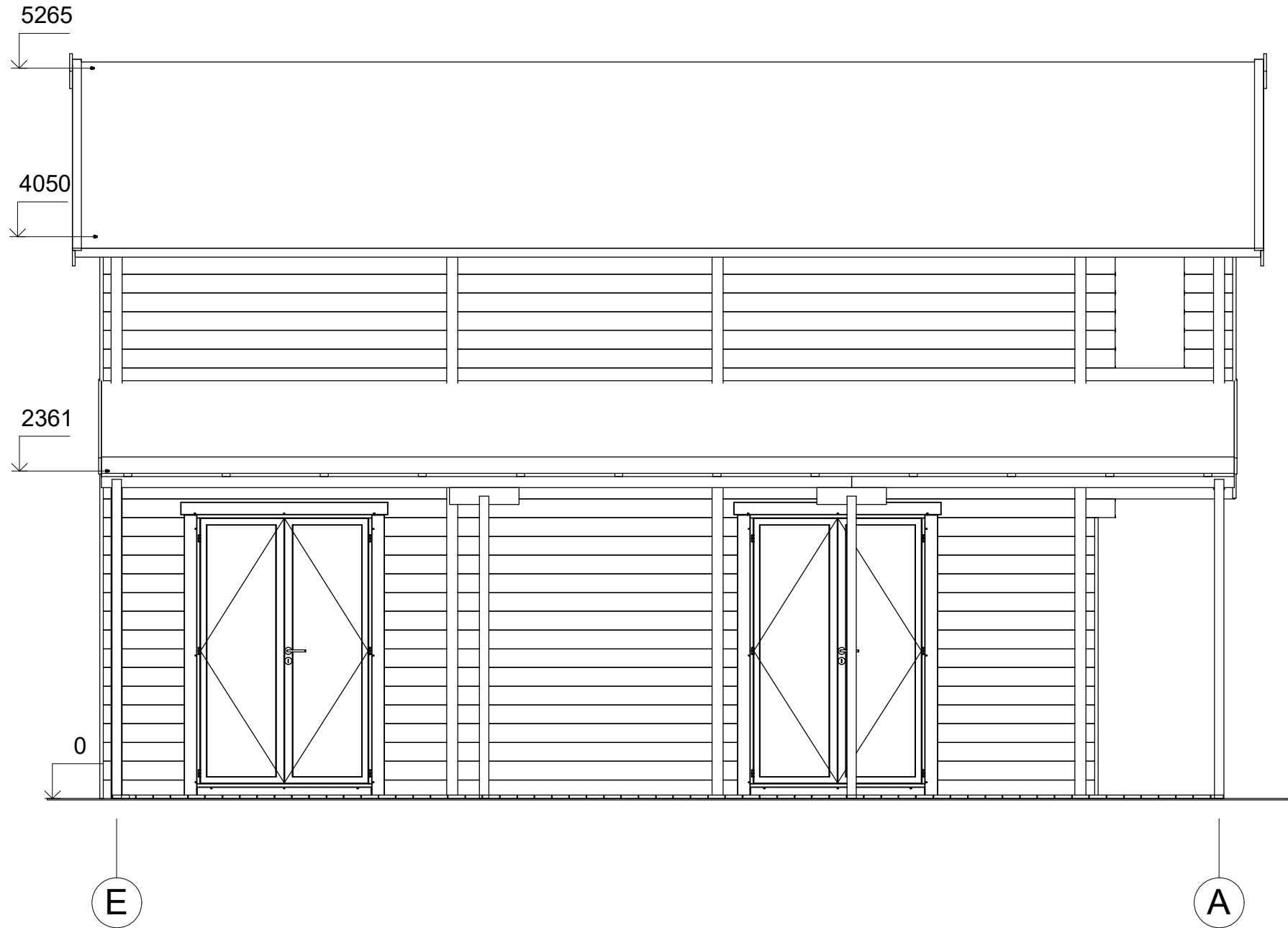
All interior area	73.7 m ²	Profile	58x135mm	Project	58_VSP52_8.8x8.5 BK	Scale	
All roof area	81.3 m ²	All terrace	31.2 m ²	2020-01-23 10:39:00	Drawing name	FACADE 51	1 : 40

FAÇADE



All interior area	73.7 m ²	Profile	58x135mm	Project	58_VSP52_8.8x8.5 BK	Scale
All roof area	81.3 m ²	All terrace	31.2 m ²	2020-01-23 10:39:01	Drawing name	FACADE 15
						1 : 40

FAÇADE



All interior area	73.7 m ²	Profile	58x135mm	Project	58_VSP52_8.8x8.5 BK	Scale
All roof area	81.3 m ²	All terrace	31.2 m ²	2020-01-23 10:39:01	Drawing name	FACADE EA
						1 : 40