



**Chalet en bois habitable
HERMILLON VSP17
6 x 12,3 m, 58 mm, Kit
d'assemblage PREMIUM**

Produit #VSP17_6x12,3_58

20360.00 €

~~21530.00 €~~ / Economisez : 1170.00 €

Le prix sans options le plus bas pendant 30 derniers jours **21530.00 €**

Le prix valable 15 jours

<https://chaletpro.fr/chalet-en-bois-habitable-hermillon-vsp17>



DÉSIGNATION	CARACTÉRISTIQUE
Epaisseur des murs	58 mm
Dimensions totales des madriers	7,4 x 5,5 m
Hauteur des murs	1890 mm
Hauteur de faîtage	2835 mm
Surface de plancher	20,4 m ² + terrasse de 17,7 m ²
Surface de toit	46,5 m ²
Pente de toit	15° = 27 %
Charge de toiture	150 kg/m ²
Fenêtre	Sens d'ouverture à vérifier selon le plan du projet
Porte	Sens d'ouverture à vérifier selon le plan du projet
Porte garage	Sens d'ouverture à vérifier selon le plan du projet
Type de vitrage	Double vitrage
Sortie de toit	à vérifier selon le plan du projet
Surface extérieur des murs	53 m ²
Surface intérieur des murs	83,7 m ²
Humidité du bois	~ 18 %

Dimensions et masse de colis

H 560 x B 1200 x L 6000 mm = 1140 kg

H 550 x B 1200 x L 6000 mm = 1140 kg

H 940 x B 1200 x L 4000 mm = 1110 kg

Kit d'assemblage

P

- Isolant anti-humidité sous les poutrelles (lambourdes)
- Les lambourdes se posent sur une dalle en béton
- Plancher en pin nordique de 18 mm à languette rainurée
- Plinthes de sol
- Madriers en pin nordique d'épaisseur différente selon le modèle, en 58 mm avec double languette rainurée
- Escalier ou échelle pour mezzanine ou étage, variables selon les plans et le modèle (escalier fourni si les chambres sont prévues à l'étage)
- Plancher de l'étage en bois massif de 18 mm à languette rainurée, variable selon le modèle
- Charpente de toiture en pin nordique : planches de toit de 18 mm à languette rainurée
- Ensemble d'éléments en bois pour finitions : planches de rive, bords et décoration de toiture, corniche et bords de plafond
- Rouleau de sous-couverture de toit - feutre hydrofuge (pré-toiture)
- Ensemble de pièces pour fixations : visses d'ancrage, visses de fixation, mèche à bois , petits clous, boulons, raccords
- Matériel d'étanchéité pour structure en bois : bande d'étanchéité pour menuiseries, mastic d'étanchéité pour angles extérieurs, languette et rainures
- Seuil métallique pour les portes extérieures
- La disposition extérieure des menuiseries peut varier selon le modèle
- Ensemble de portes et fenêtres vitrées, portes intérieures sans seuil, ouverture de fenêtres vers l'extérieur ; le sens d'ouverture des portes peut varier selon les modèles
- Double joint d'étanchéité pour fenêtres et portes (double vitrage-thermo), ensemble de poignées, serrures et double clés
- Planches pour terrasse en bois de 18 mm à vérifier selon les plans (en option)

VISUALISATION 3D



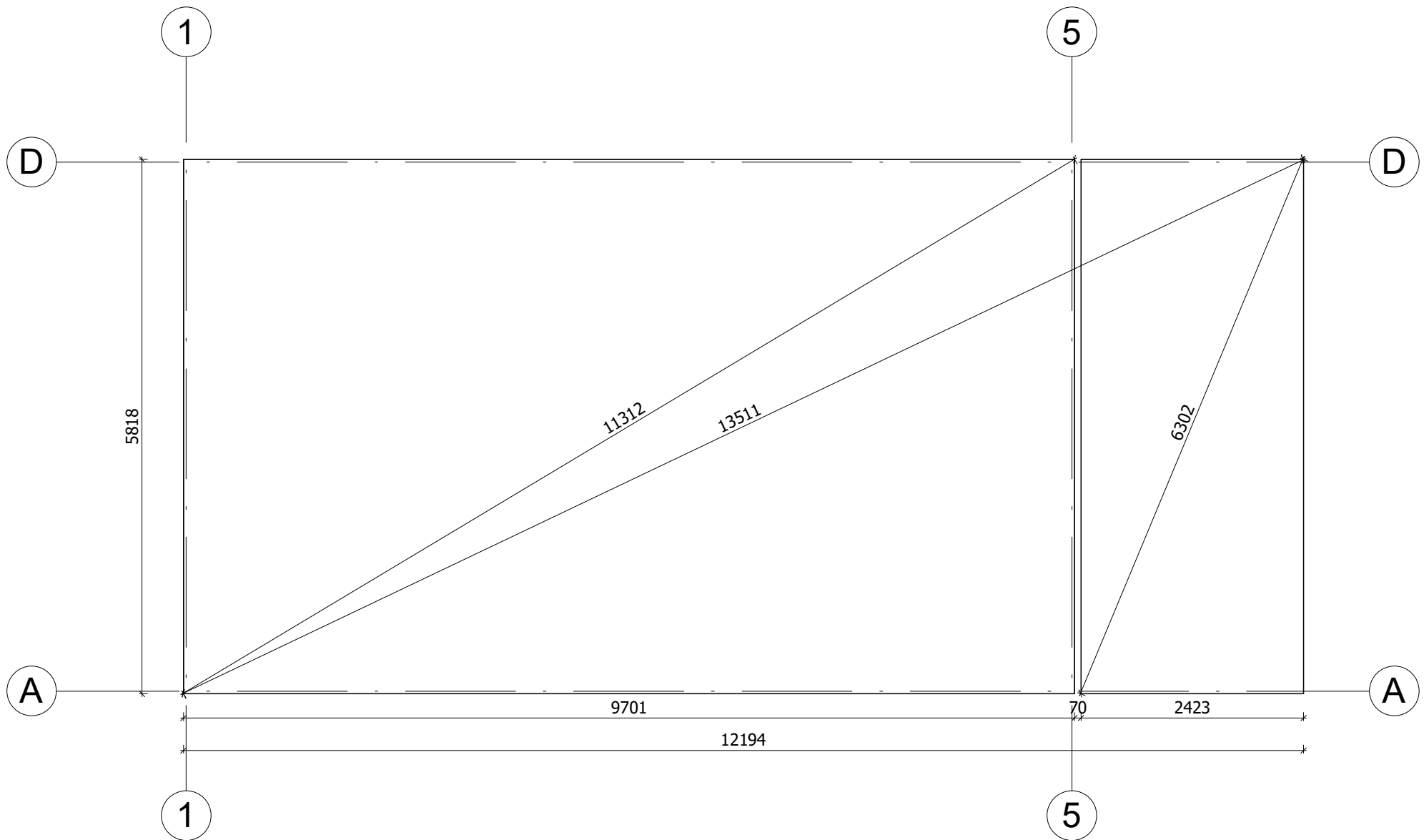
All interior area	53.7 m ²	Profile	58x135mm	Project	58_VSP17_6x12.3 BK23	Scale
All roof area	66.1 m ²	All terrace	14.5 m ²	2024-05-17 11:52:32	Drawing name	3D VISUALIZATION

VISUALISATION 3D



All interior area	53.7 m2	Profile	58x135mm	Project	58_VSP17_6x12.3 BK23	Scale
All roof area	66.1 m2	All terrace	14.5 m2	2024-05-17 11:52:33	Drawing name	3D VISUALIZATION

PLAN DE BASE

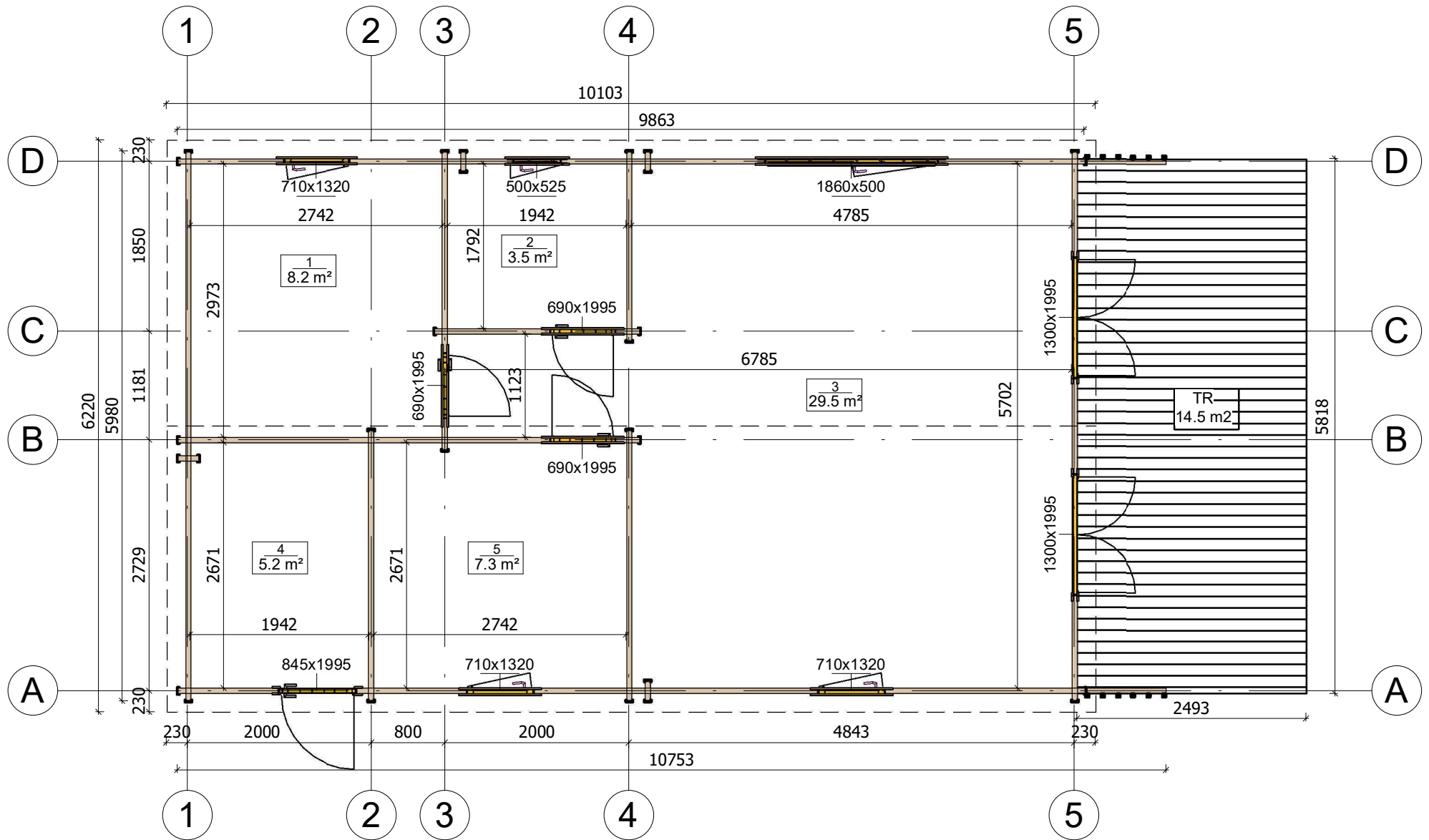


La fondation doit être réalisée conformément aux dimensions du plan pour parer tout désordre interne à la construction (infiltrations d'eau, déformations de la structure...) Nos projets doivent être montés sur une fondation plane avec une pente maximum de 10mm pour 10m.

All interior area	53.7 m ²	Profile	58x135mm	Project	58_VSP17_6x12.3 BK23	Scale
All roof area	66.1 m ²	All terrace	14.5 m ²	Drawing name	BASE SIZE	1 : 60

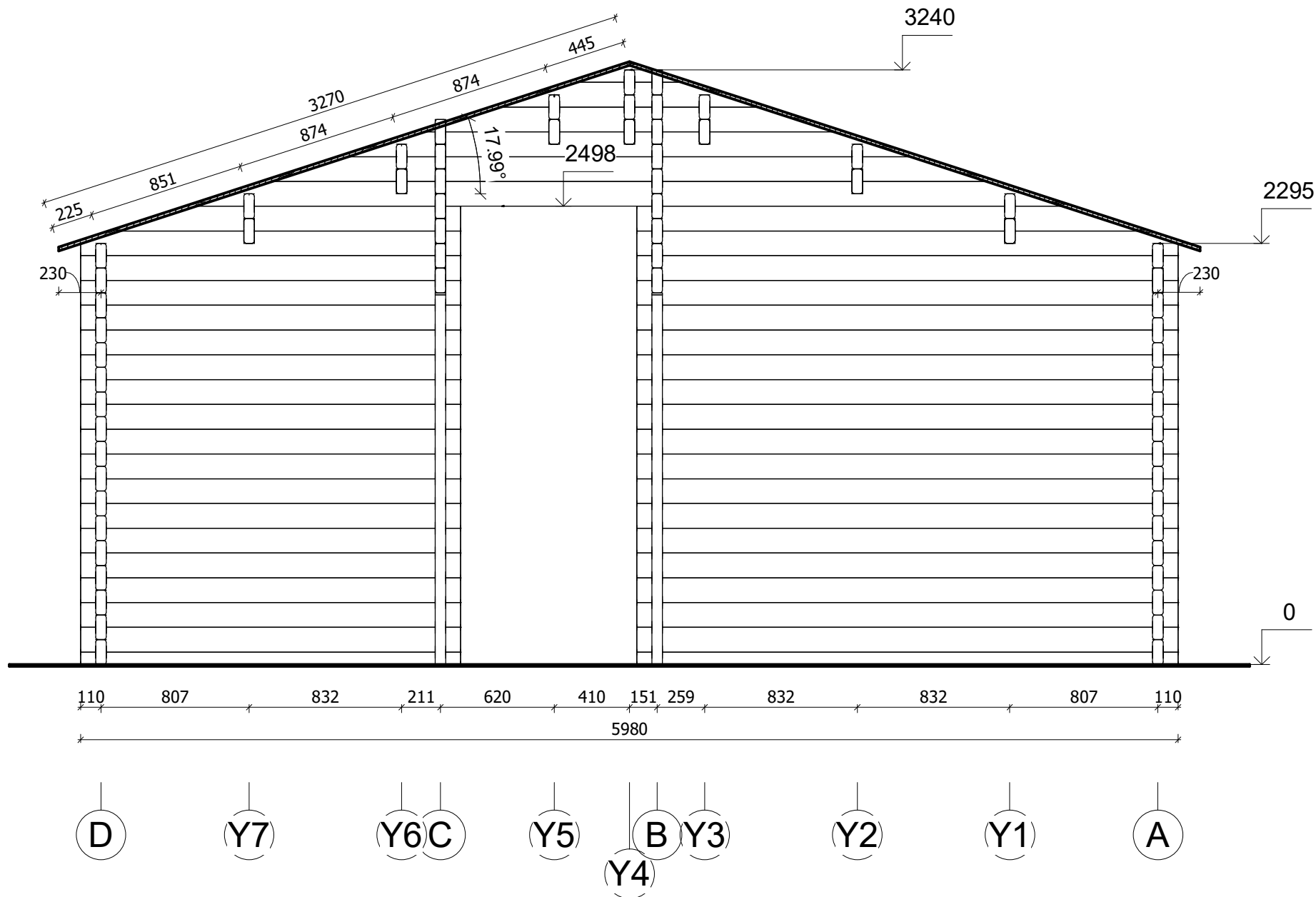
2024-05-17
13:54:47

PLAN DE RDC

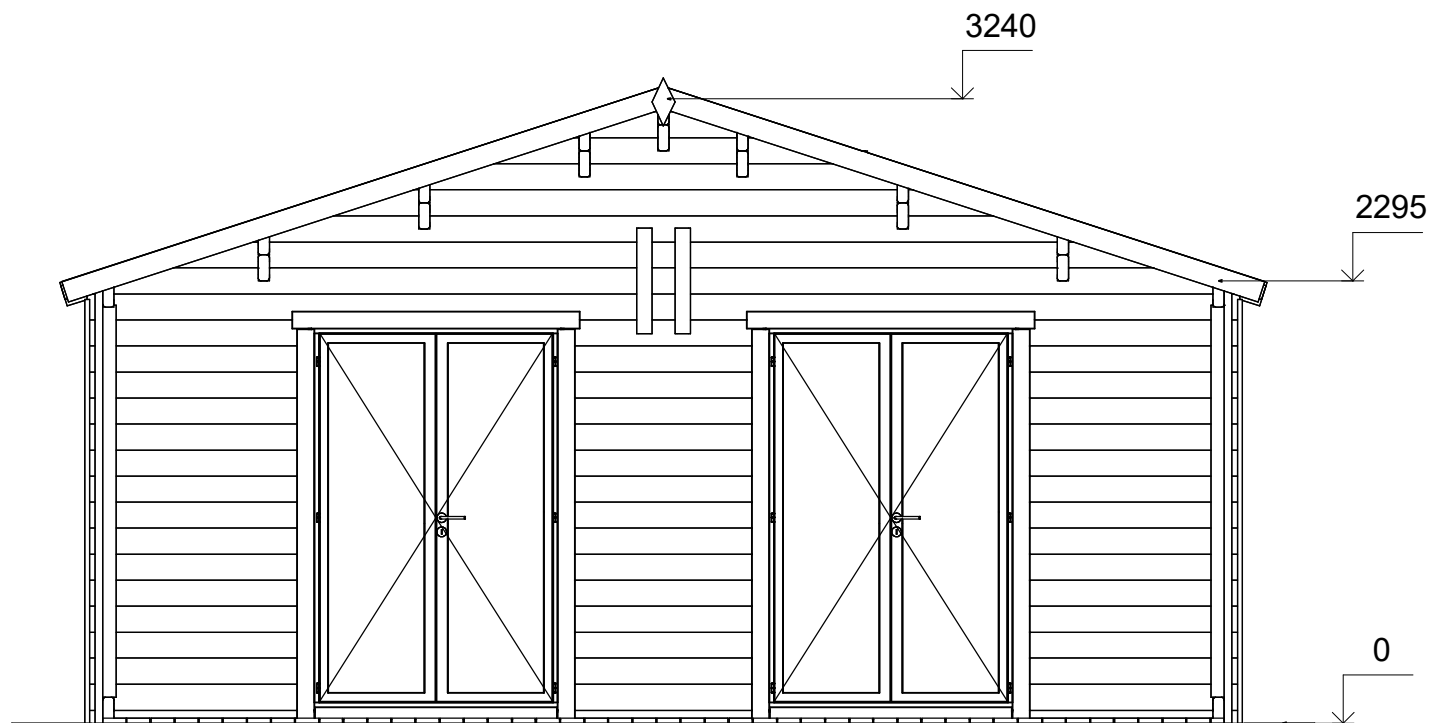


All interior area	53.7 m ²	Profile	58x135mm	Project	58_VSP17_6x12.3 BK23	Scale
All roof area	66.1 m ²	All terrace	14.5 m ²	Drawing name	1 FLOOR PLAN	
				2024-05-17 11:19:47		

PLAN DE COUPE



All interior area	53.7 m ²	Profile	58x135mm	Project	58_VSP17_6x12.3 BK23	Scale
All roof area	66.1 m ²	All terrace	14.5 m ²	2024-05-17 14:16:55	Drawing name	VERTICAL SECTION 4-DA
						1 : 30

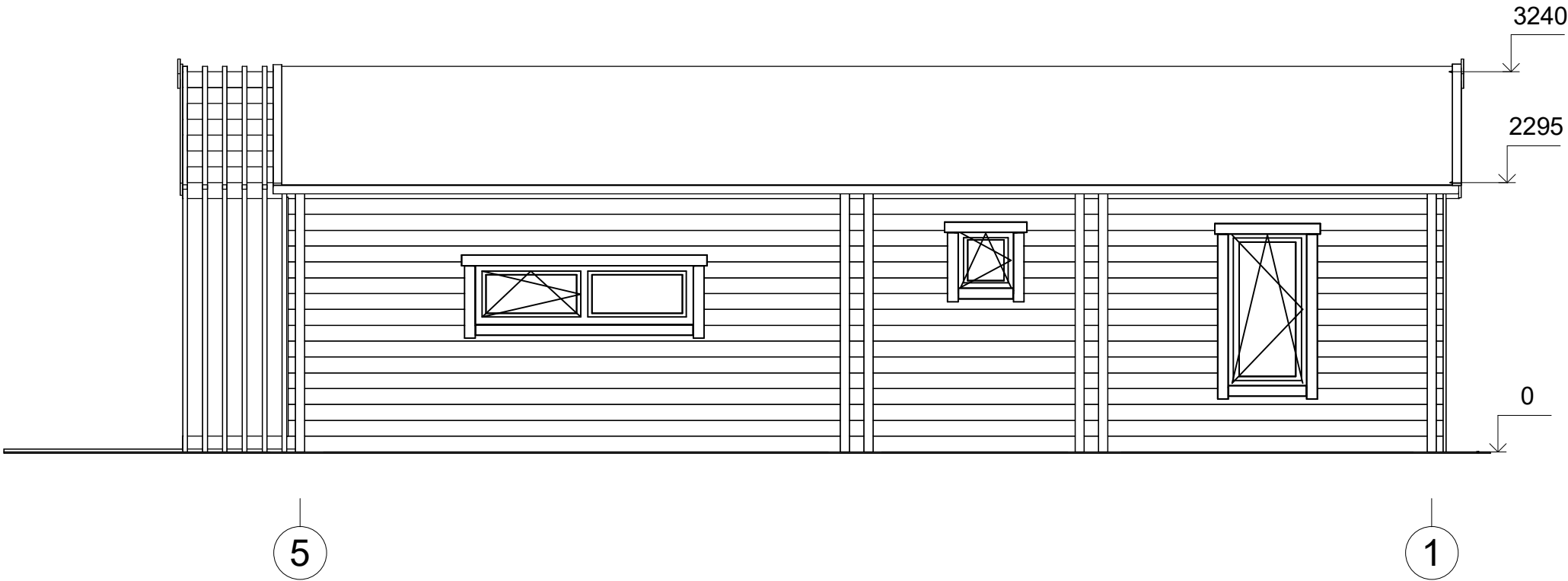


A

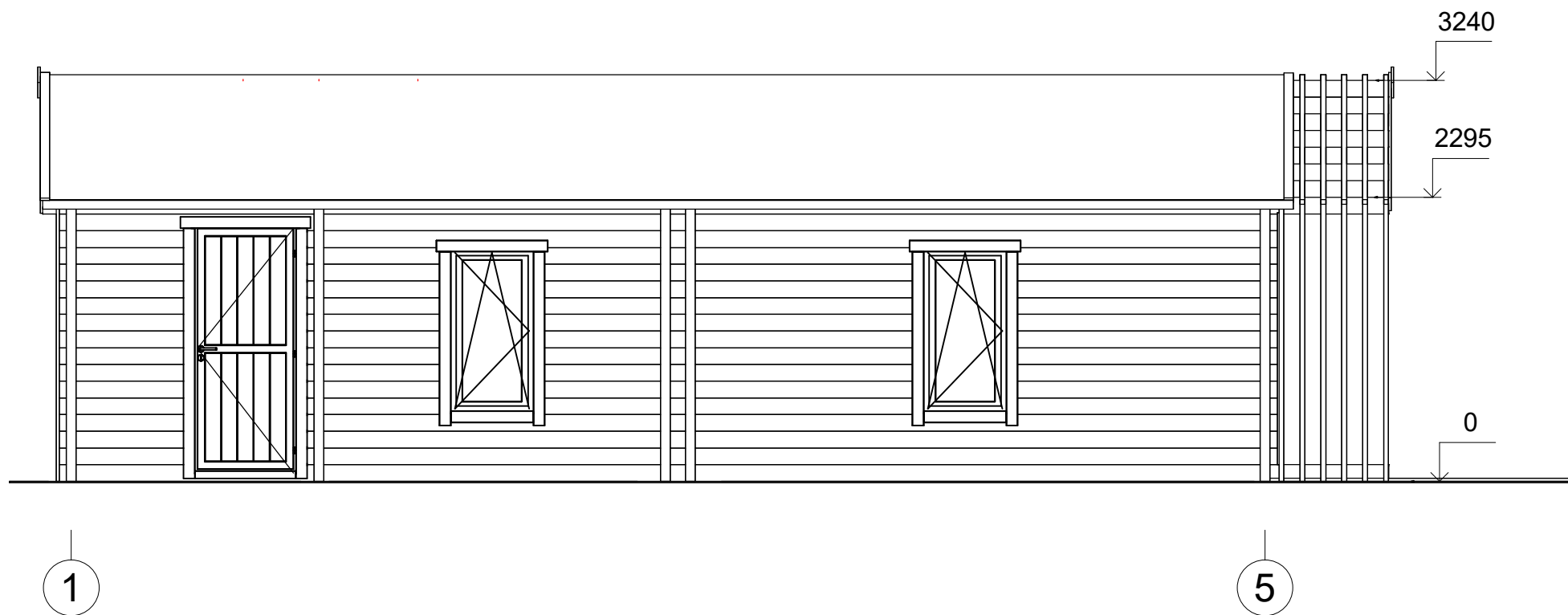
D



All interior area	53.7 m ²	Profile	58x135mm	Project	58_VSP17_6x12.3 BK23	Scale
All roof area	66.1 m ²	All terrace	14.5 m ²	2024-05-17 14:10:03	Drawing name	FACADE AD
						1 : 40

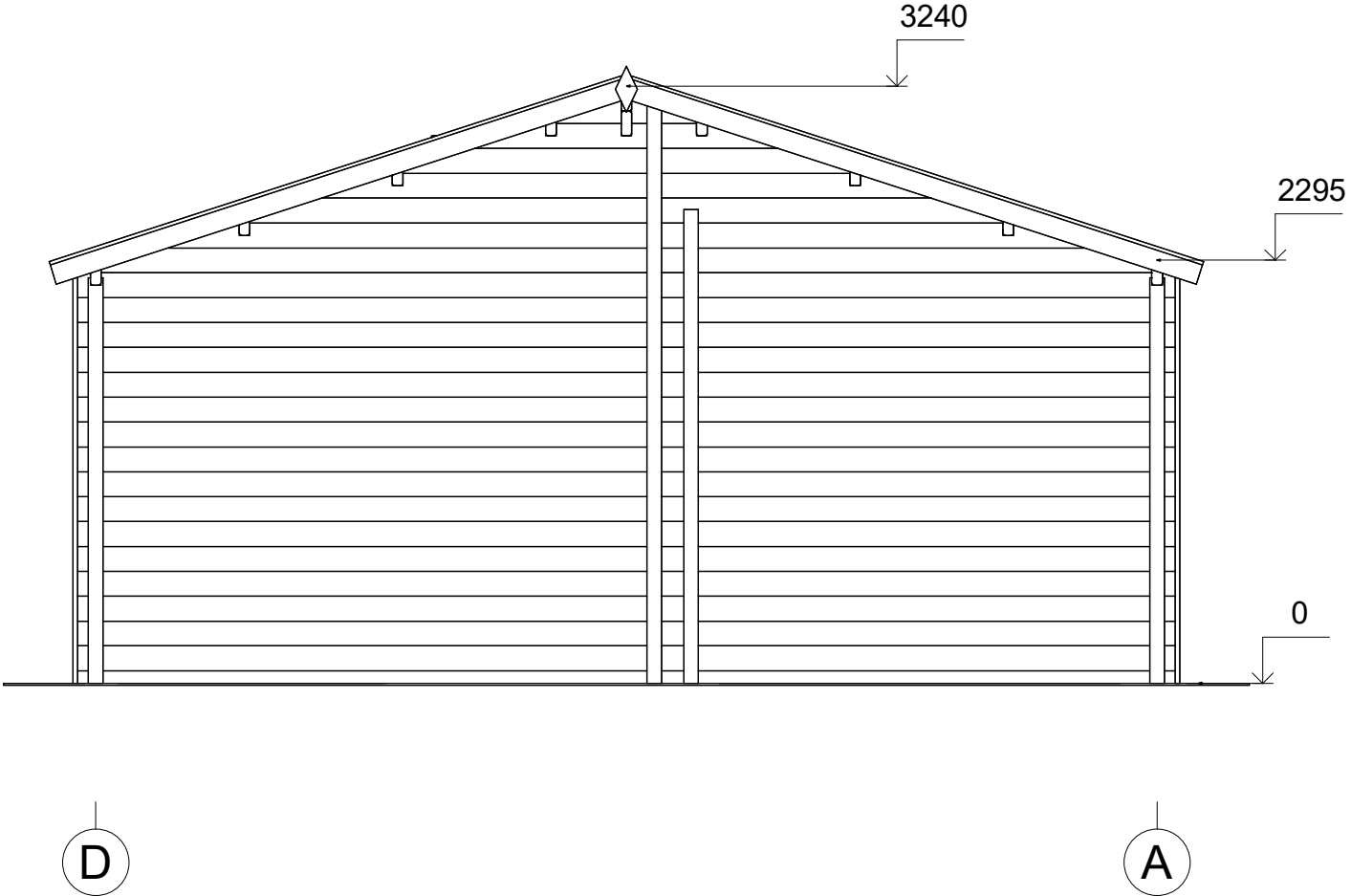


All interior area	53.7 m2	Profile	58x135mm	Project	58_VSP17_6x12.3 BK23	Scale	
All roof area	66.1 m2	All terrace	14.5 m2	2024-05-17 14:10:03	Drawing name	FACADE 51	1 : 50



All interior area	53.7 m ²	Profile	58x135mm	Project	58_VSP17_6x12.3 BK23	Scale
All roof area	66.1 m ²	All terrace	14.5 m ²	2024-05-17 14:10:04	Drawing name	FACADE 15
						1 : 50

FAÇADE



All interior area	53.7 m2	Profile	58x135mm	Project	58_VSP17_6x12.3 BK23	Scale	
All roof area	66.1 m2	All terrace	14.5 m2	2024-05-17 14:10:04	Drawing name	FACADE DA	1 : 40