



CHALET  
PRO



**Chalet en bois habitable MACAU  
VSP56  
12,3 x 6 m, 44 mm, Kit  
d'assemblage PREMIUM**

Produit #VSP56\_12,3x6\_44

**19260.00 €**

~~20610.00 €~~ / Economisez : 1350.00 €

Le prix sans options le plus bas pendant 30 derniers jours **20610.00 €**

Le prix valable 15 jours

<https://chaletpro.fr/chalet-en-bois-habitable-mac-au-vsp56>



Tel.: 04 85 44 00 20  
Email: [ventes@chaletpro.fr](mailto:ventes@chaletpro.fr)  
[www.chaletpro.fr](http://www.chaletpro.fr)

DÉSIGNATION	CARACTÉRISTIQUE
Epaisseur des murs	44 mm
Dimensions totales des madriers	12,3 x 6 m
Hauteur des murs	2498 mm
Hauteur de faîtage	2903 mm
Surface de plancher	47,4 m <sup>2</sup> + terrasse de 16,9 m <sup>2</sup>
Surface de toit	74,3 m <sup>2</sup>
Pente de toit	4° = 7 %
Charge de toiture	150 kg/m <sup>2</sup>
Fenêtre	Sens d'ouverture à vérifier selon le plan du projet
Porte	Sens d'ouverture à vérifier selon le plan du projet
Porte garage	Sens d'ouverture à vérifier selon le plan du projet
Type de vitrage	Double vitrage
Sortie de toit	à vérifier selon le plan du projet
Surface extérieur des murs	92 m <sup>2</sup>
Surface intérieur des murs	215 m <sup>2</sup>
Humidité du bois	~ 18 %

#### Dimensions et masse de colis

H 680 x B 1200 x L 6000 mm = 1520 kg

H 780 x B 1200 x L 6000 mm = 1520 kg

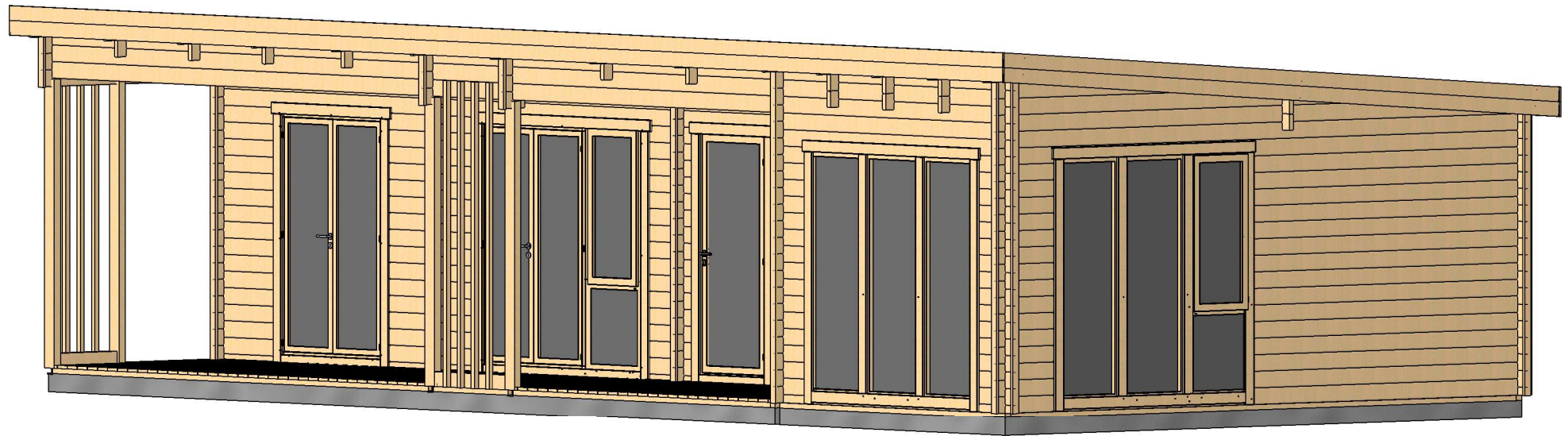
H 640 x B 1200 x L 6000 mm = 1520 kg

## Kit d'assemblage

P

- Isolant anti-humidité sous les poutrelles (lambourdes)
- Les lambourdes se posent sur une dalle en béton
- Plancher en pin nordique de 18 mm à languette rainurée
- Plinthes de sol
- Madriers en pin nordique d'épaisseur différente selon le modèle, en 44 mm avec double languette rainurée
- Escalier ou échelle pour mezzanine ou étage, variables selon les plans et le modèle (escalier fourni si les chambres sont prévues à l'étage)
- Plancher de l'étage en bois massif de 18 mm à languette rainurée, variable selon le modèle
- Charpente de toiture en pin nordique : planches de toit de 18 mm à languette rainurée
- Ensemble d'éléments en bois pour finitions : planches de rive, bords et décoration de toiture, corniche et bords de plafond
- Rouleau de sous-couverture de toit - feutre hydrofuge (pré-toiture)
- Ensemble de pièces pour fixations : visses d'ancrage, visses de fixation, mèche à bois , petits clous, boulons, raccords
- Matériel d'étanchéité pour structure en bois : bande d'étanchéité pour menuiseries, mastic d'étanchéité pour angles extérieurs, languette et rainures
- Seuil métallique pour les portes extérieures
- La disposition extérieure des menuiseries peut varier selon le modèle
- Ensemble de portes et fenêtres vitrées, portes intérieures sans seuil, ouverture de fenêtres vers l'extérieur ; le sens d'ouverture des portes peut varier selon les modèles
- Double joint d'étanchéité pour fenêtres et portes (double vitrage-thermo), ensemble de poignées, serrures et double clés
- Planches pour terrasse en bois de 18 mm à vérifier selon les plans (en option)

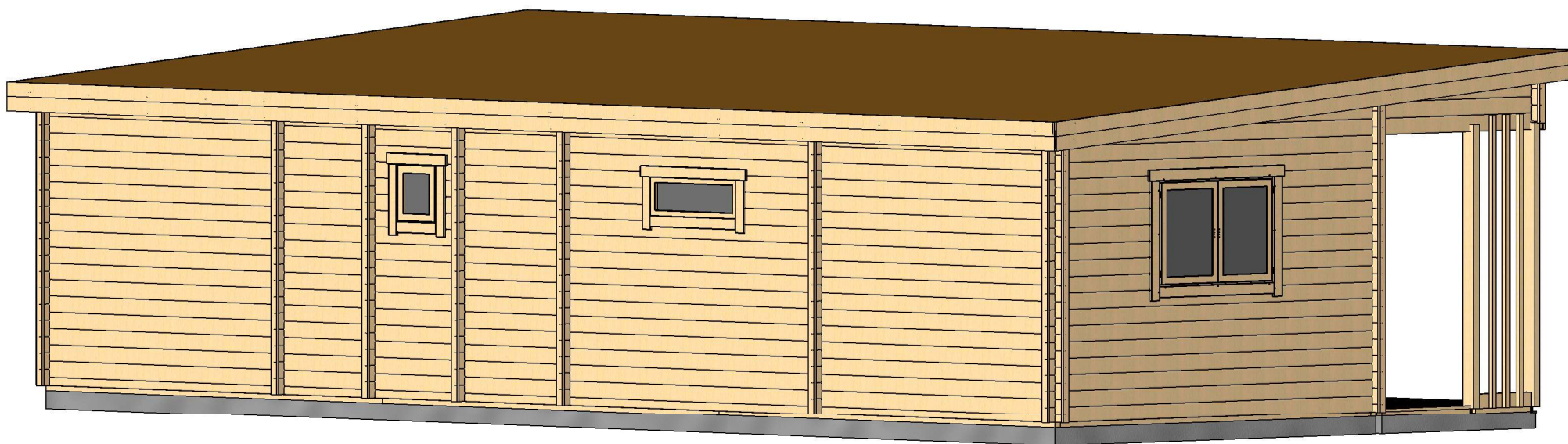
# VISUALISATION 3D



Profile	44x135mm	Project	44_VSP56_12.3x6 BK	Scale
	2019-11-28 19:41:02	Drawing name	3D VISUALIZATION	

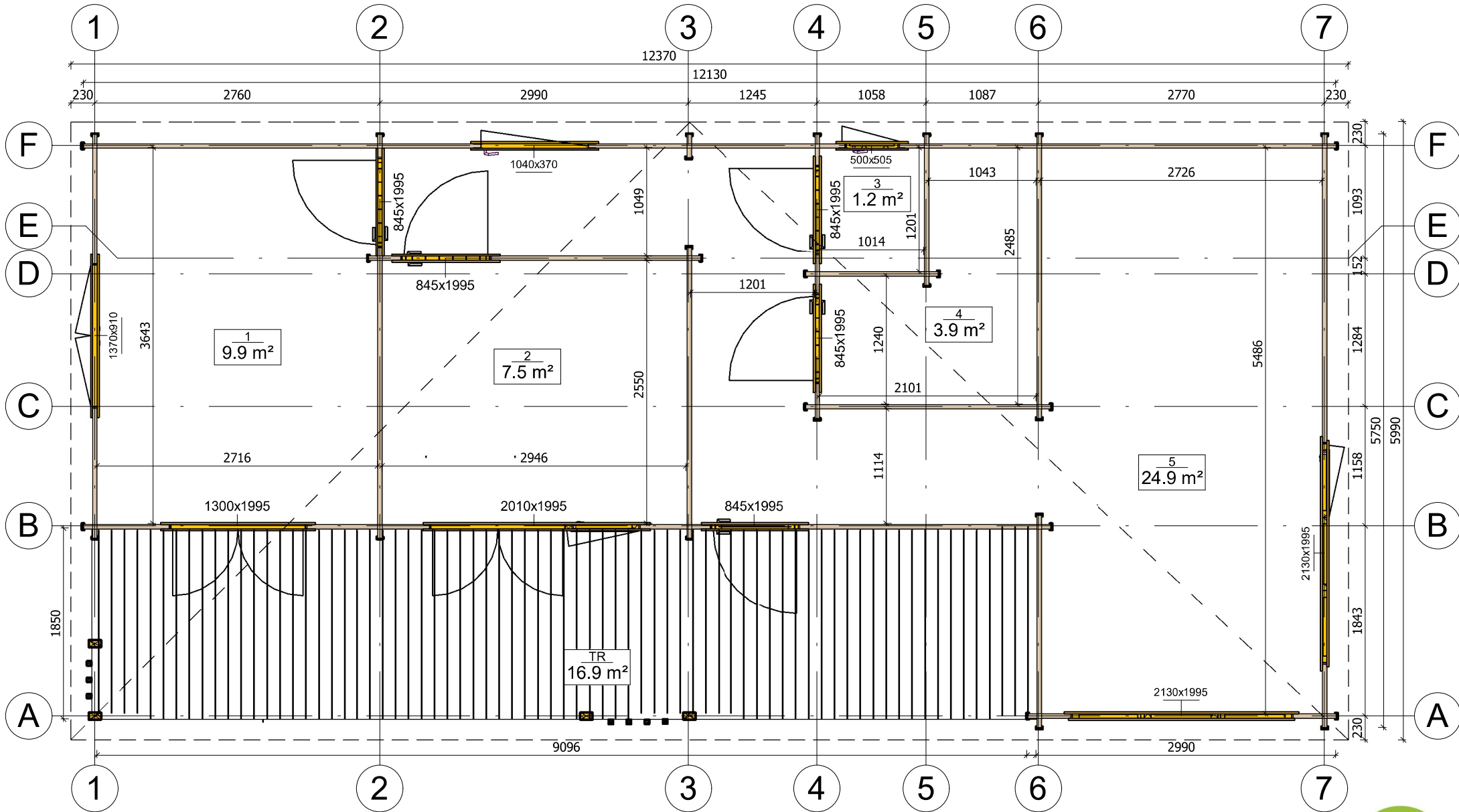


# VISUALISATION 3D



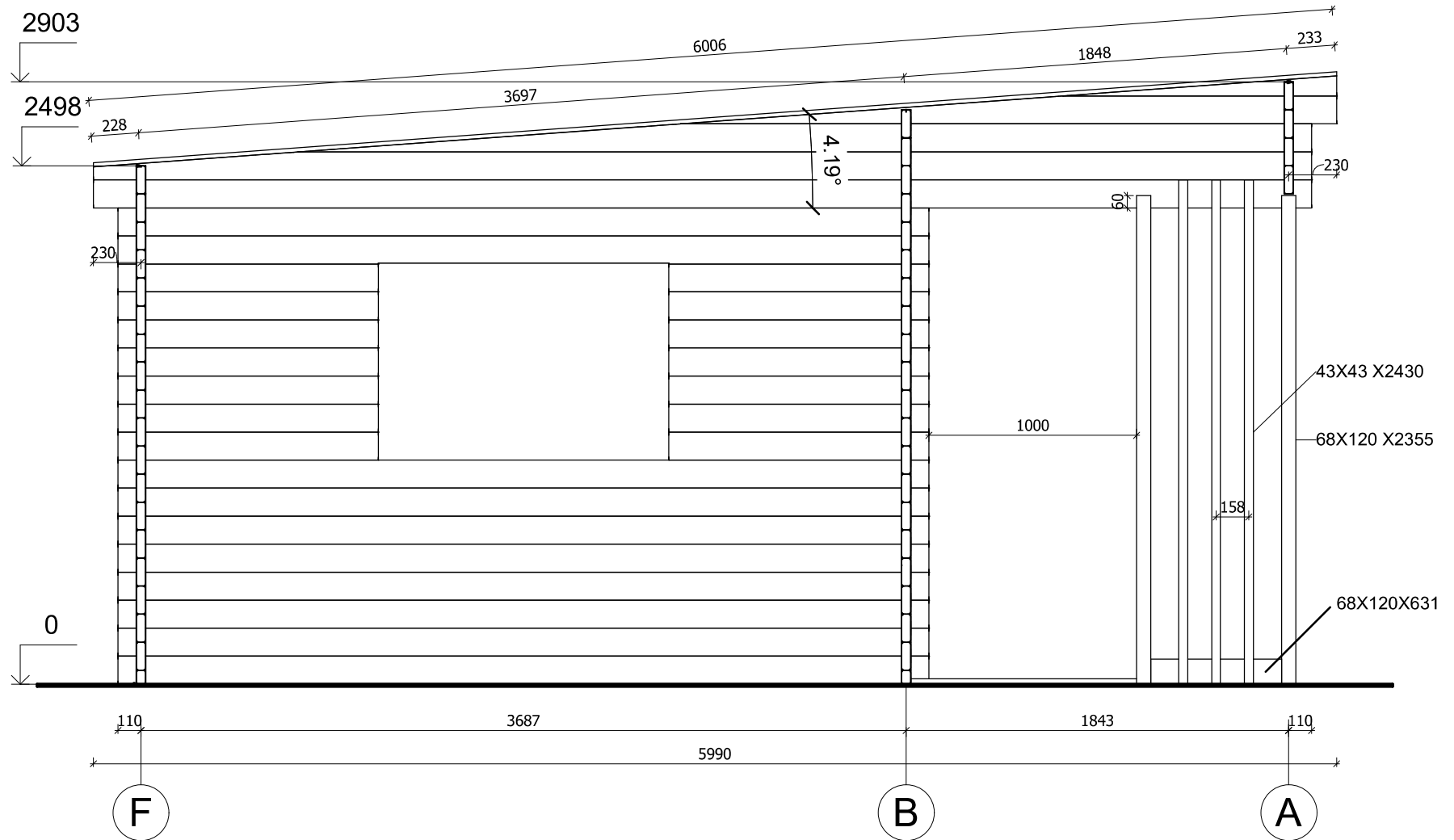
Profile	44x135mm	Project	44_VSP56_12.3x6 BK	Scale
	2019-11-28 19:41:04	Drawing name	3D VISUALIZATION 2	

# PLAN DE RDC



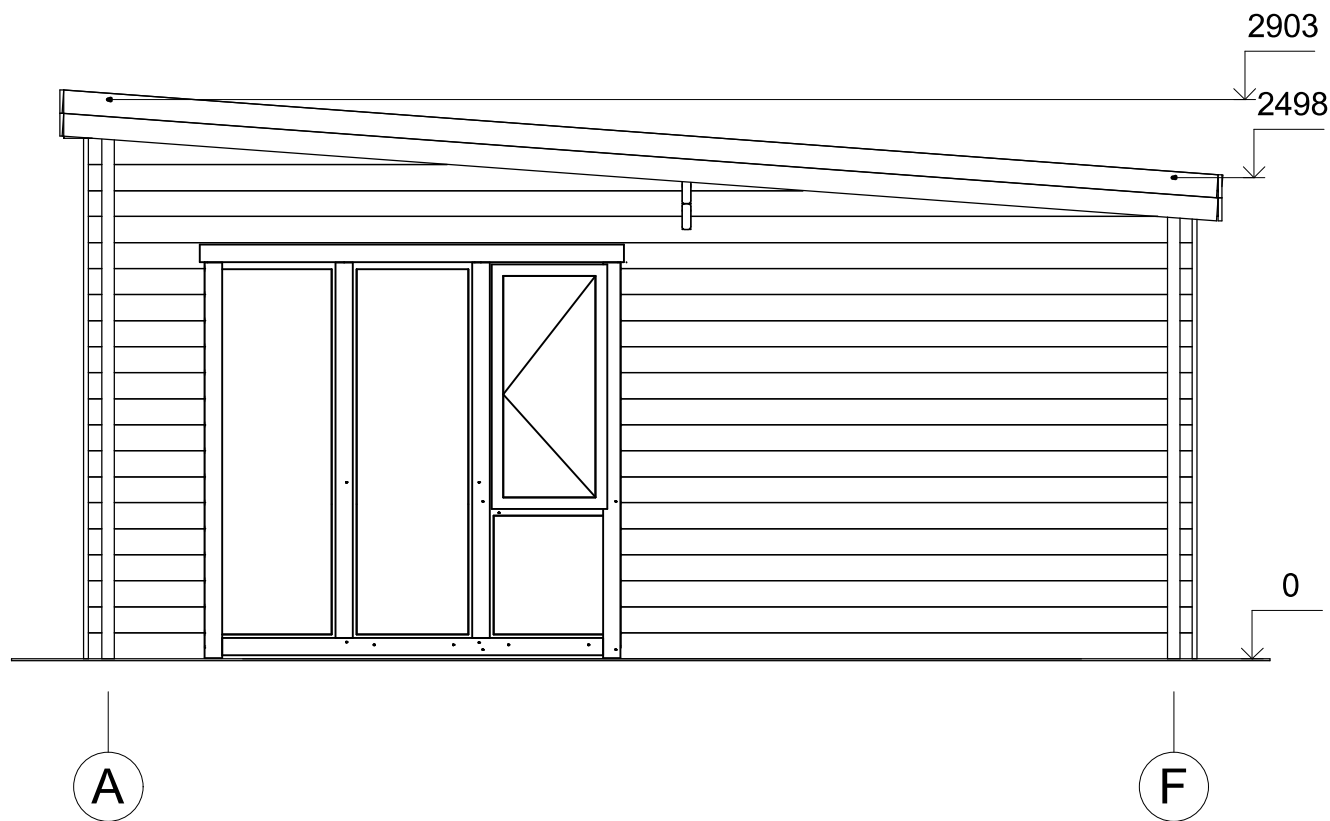
Profile	44x135mm	Project	44_VSP56_12.3x6 BK	Scale
	2019-11-14 05:37:59	Drawing name	1 FLOOR PLAN	1 : 50

# PLAN DE COUPE



Profile	44x135mm	Project	44_VSP56_12.3x6 BK	Scale
		2019-11-17 17:49:29	Drawing name	VERTICAL SECTION FA
				1 : 30

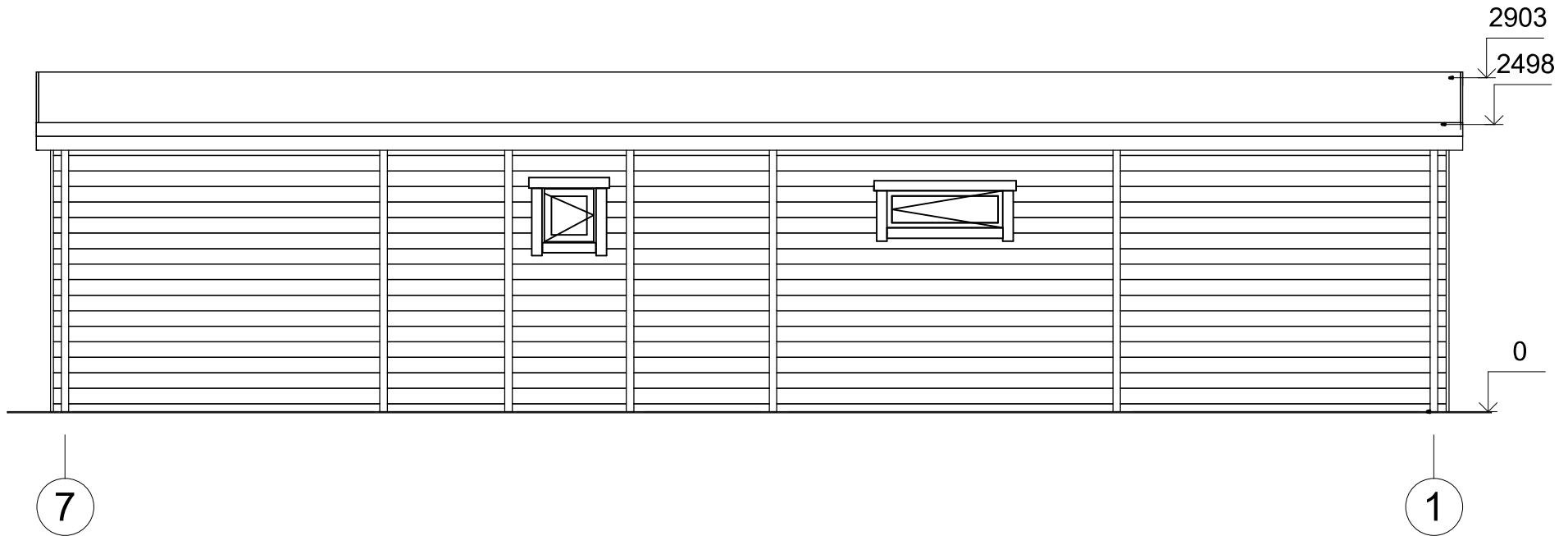
# FAÇADE



Profile	44x135mm	Project	44_VSP56_12.3x6 BK	Scale
		2019-11-28 19:43:14	Drawing name	FACADE AF
				1 : 40

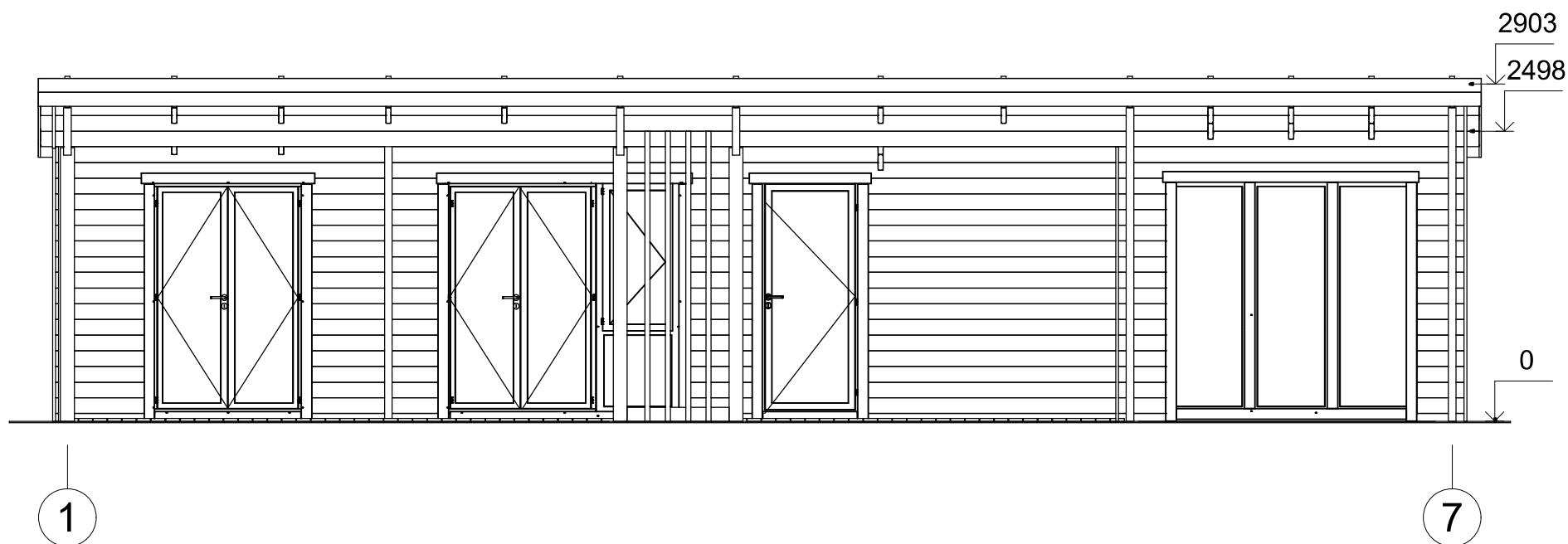


# FAÇADE



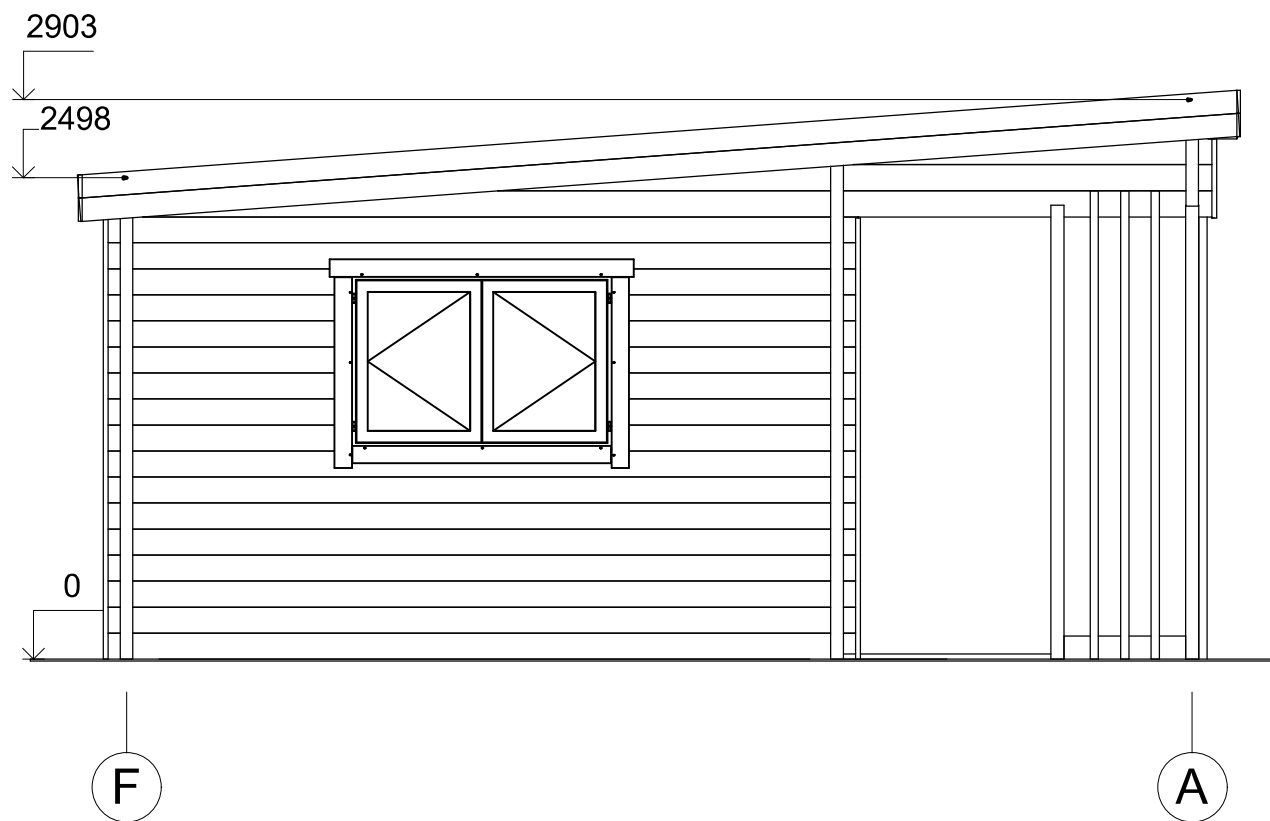
Profile	44x135mm	Project	44_VSP56_12.3x6 BK	Scale
	2019-11-28 19:43:14	Drawing name	FACADE 71	1 : 55

# FAÇADE



Profile	44x135mm	Project	44_VSP56_12.3x6 BK	Scale
		2019-11-28 19:43:15	Drawing name	FACADE 17
				1 : 55

# FAÇADE



Profile	44x135mm	Project	44_VSP56_12.3x6 BK	Scale
	2019-11-28 19:43:16	Drawing name	FACADE FA	1 : 40