



**Chalet en bois habitable  
ORLEANS VSP59  
9,7 x 15,2 m, 44 mm, Kit  
d'assemblage PREMIUM**

Produit #VSP59\_9,7x15,2\_44

**29200.00 €**

~~31250.00 €~~ / Economisez : 2050.00 €

Le prix sans options le plus bas pendant 30 derniers jours **31250.00 €**

Le prix valable 15 jours

<https://chaletpro.fr/chalet-en-bois-habitable-orleans-vsp59>



DÉSIGNATION	CARACTÉRISTIQUE
Epaisseur des murs	44 mm
Dimensions totales des madriers	9,7 x 15,2 m
Hauteur des murs	2430 mm
Hauteur de faîtage	3105 mm
Surface de plancher	87 m <sup>2</sup> + terrasse de 31,6 m <sup>2</sup>
Surface de toit	128,7 m <sup>2</sup>
Pente de toit	10,5° = 18,5 %
Charge de toiture	150 kg/m <sup>2</sup>
Fenêtre	Sens d'ouverture à vérifier selon le plan du projet
Porte	Sens d'ouverture à vérifier selon le plan du projet
Porte garage	Sens d'ouverture à vérifier selon le plan du projet
Type de vitrage	Double vitrage
Sortie de toit	à vérifier selon le plan du projet
Surface extérieur des murs	115 m <sup>2</sup>
Surface intérieur des murs	308 m <sup>2</sup>
Humidité du bois	~ 18 %

#### Dimensions et masse de colis

H 740 x B 1200 x L 6000 mm = 1330 kg

H 770 x B 1200 x L 6000 mm = 1330 kg

H 760 x B 1200 x L 6000 mm = 1330 kg

H 900 x B 1200 x L 4200 mm = 1320 kg

H 800 x B 1200 x L 4200 mm = 1320 kg

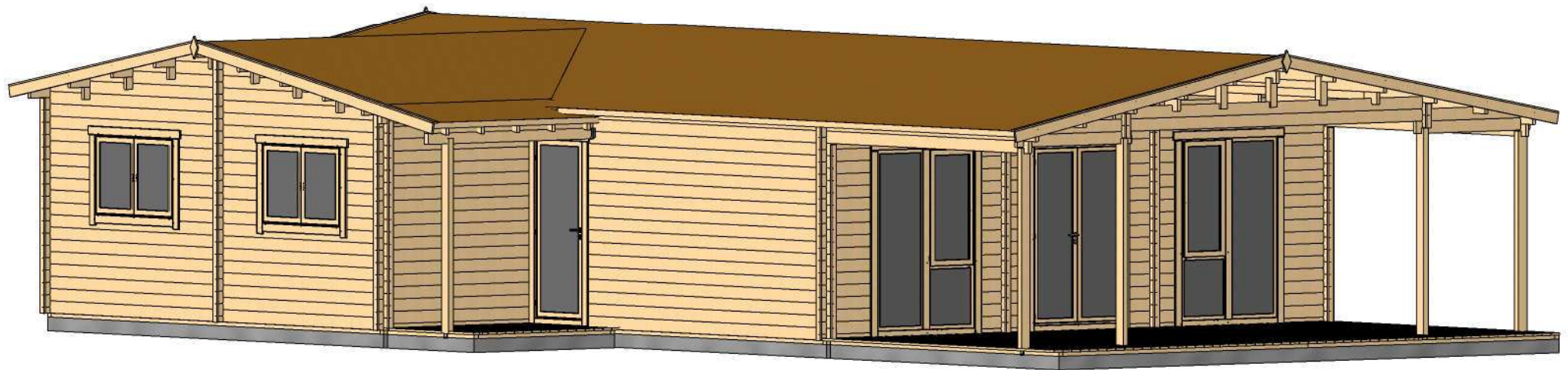
H 760 x B 1200 x L 4200 mm = 1320 kg

## Kit d'assemblage

P

- Isolant anti-humidité sous les poutrelles (lambourdes)
- Les lambourdes se posent sur une dalle en béton
- Plancher en pin nordique de 18 mm à languette rainurée
- Plinthes de sol
- Madriers en pin nordique d'épaisseur différente selon le modèle, en 44 mm avec double languette rainurée
- Escalier ou échelle pour mezzanine ou étage, variables selon les plans et le modèle (escalier fourni si les chambres sont prévues à l'étage)
- Plancher de l'étage en bois massif de 18 mm à languette rainurée, variable selon le modèle
- Charpente de toiture en pin nordique : planches de toit de 18 mm à languette rainurée
- Ensemble d'éléments en bois pour finitions : planches de rive, bords et décoration de toiture, corniche et bords de plafond
- Rouleau de sous-couverture de toit - feutre hydrofuge (pré-toiture)
- Ensemble de pièces pour fixations : visses d'ancrage, visses de fixation, mèche à bois , petits clous, boulons, raccords
- Matériel d'étanchéité pour structure en bois : bande d'étanchéité pour menuiseries, mastic d'étanchéité pour angles extérieurs, languette et rainures
- Seuil métallique pour les portes extérieures
- La disposition extérieure des menuiseries peut varier selon le modèle
- Ensemble de portes et fenêtres vitrées, portes intérieures sans seuil, ouverture de fenêtres vers l'extérieur ; le sens d'ouverture des portes peut varier selon les modèles
- Double joint d'étanchéité pour fenêtres et portes (double vitrage-thermo), ensemble de poignées, serrures et double clés
- Planches pour terrasse en bois de 18 mm à vérifier selon les plans (en option)

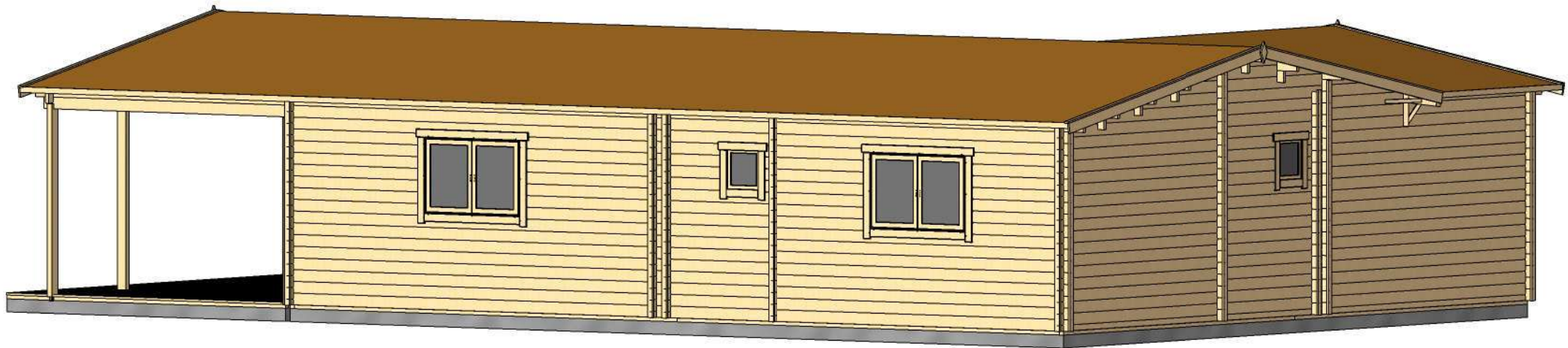
# VISUALISATION 3D



All interior area	87.0 m <sup>2</sup>	Profile	44x135mm	Project	44_VSP59_9.7x15.2 BK	Scale
All roof area	128.7 m <sup>2</sup>	All terrace	31.6 m <sup>2</sup>	2020-04-16 07:14:12	Drawing name 3D VISUALIZATION	

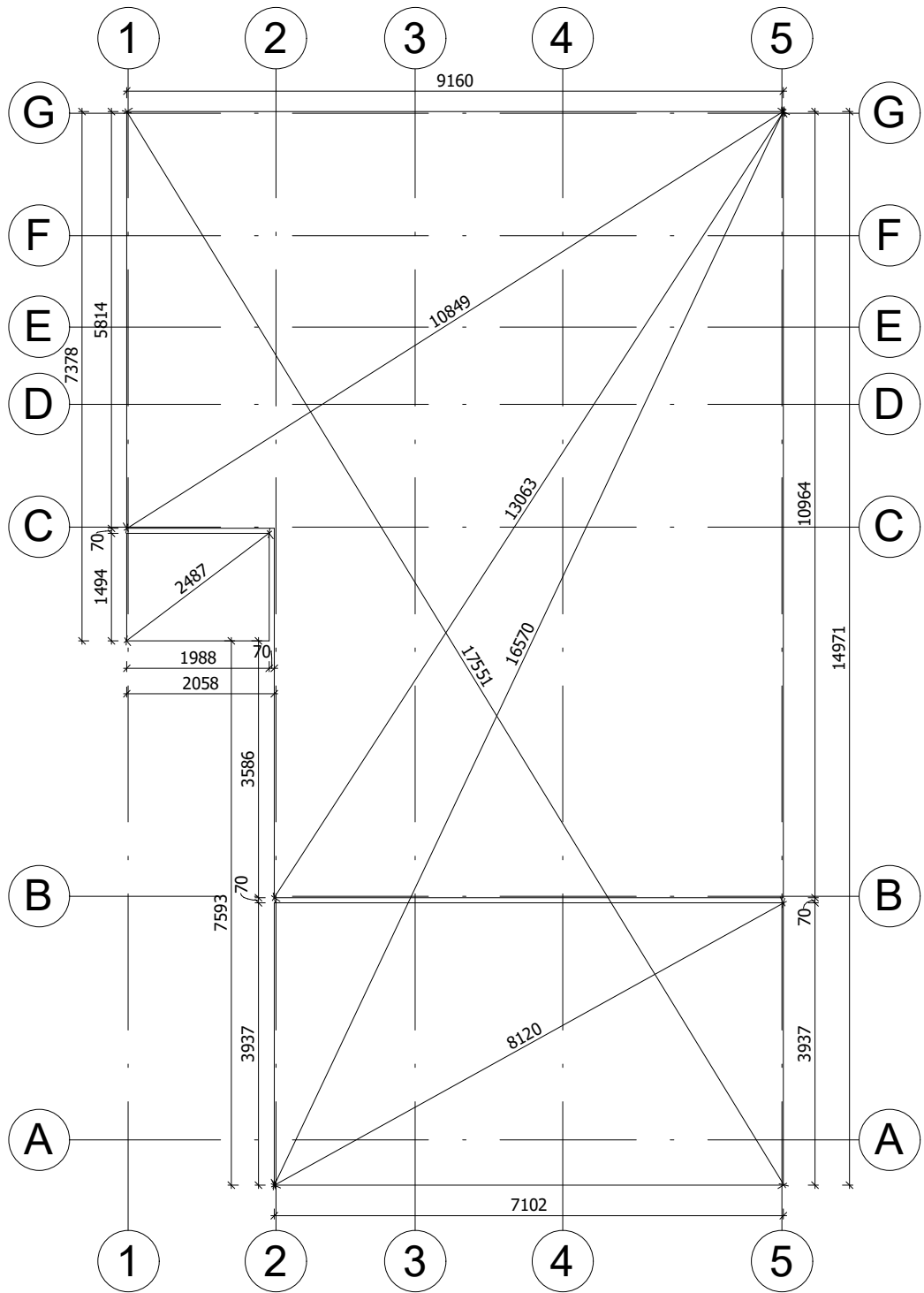


# VISUALISATION 3D



All interior area	87.0 m <sup>2</sup>	Profile	44x135mm	Project	44_VSP59_9.7x15.2 BK	Scale
All roof area	128.7 m <sup>2</sup>	All terrace	31.6 m <sup>2</sup>	2020-04-16 07:14:13	Drawing name 3D VISUALIZATION 2	

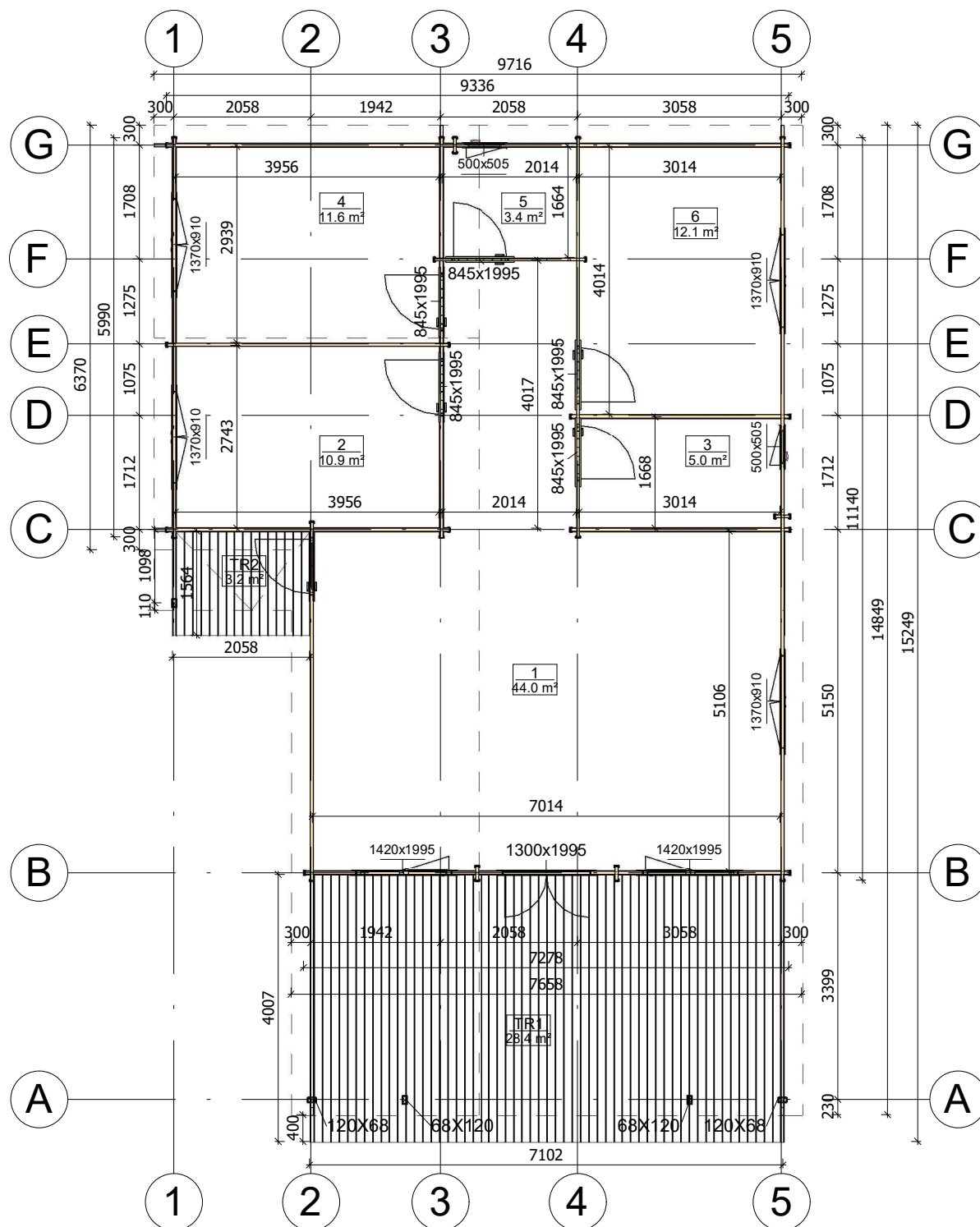
# PLAN DE BASE



La fondation doit être réalisée conformément aux dimensions du plan pour parer tout désordre interne à la construction (infiltrations d'eau, déformations de la structure...) Nos projet doivent être montés sur une fondation plane avec une pente maximum de 10mm pour 10m.

All interior area	87.0 m <sup>2</sup>	Profile	44x135mm	Project	44_VSP59_9.7x15.2 BK	Scale
All roof area	128.7 m <sup>2</sup>	All terrace	31.6 m <sup>2</sup>	Drawing name	BASE SIZE2	1 : 95
				2021-06-17 05:57:16		

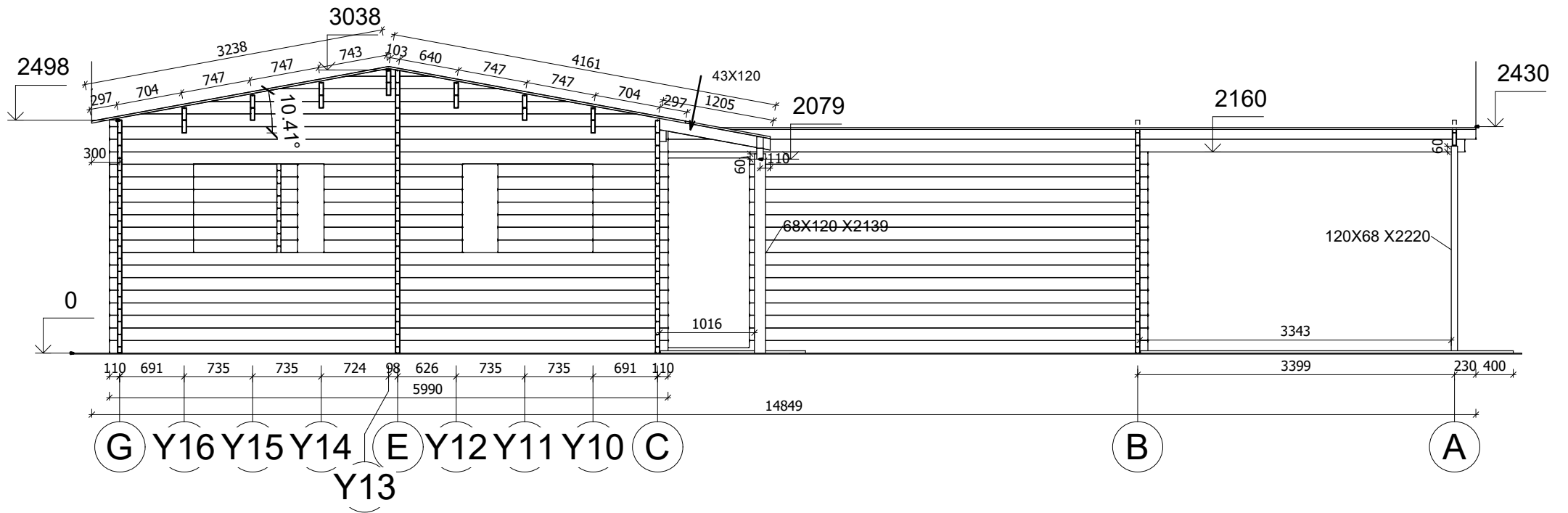
# PLAN DE RDC



All interior area	87.0 m <sup>2</sup>	Profile	44x135mm	Project	44_VSP59_9.7x15.2 BK	Scale
All roof area	128.7 m <sup>2</sup>	All terrace	31.6 m <sup>2</sup>	2021-06-16 15:05:34	Drawing name 1 FLOOR PLAN	1 : 95



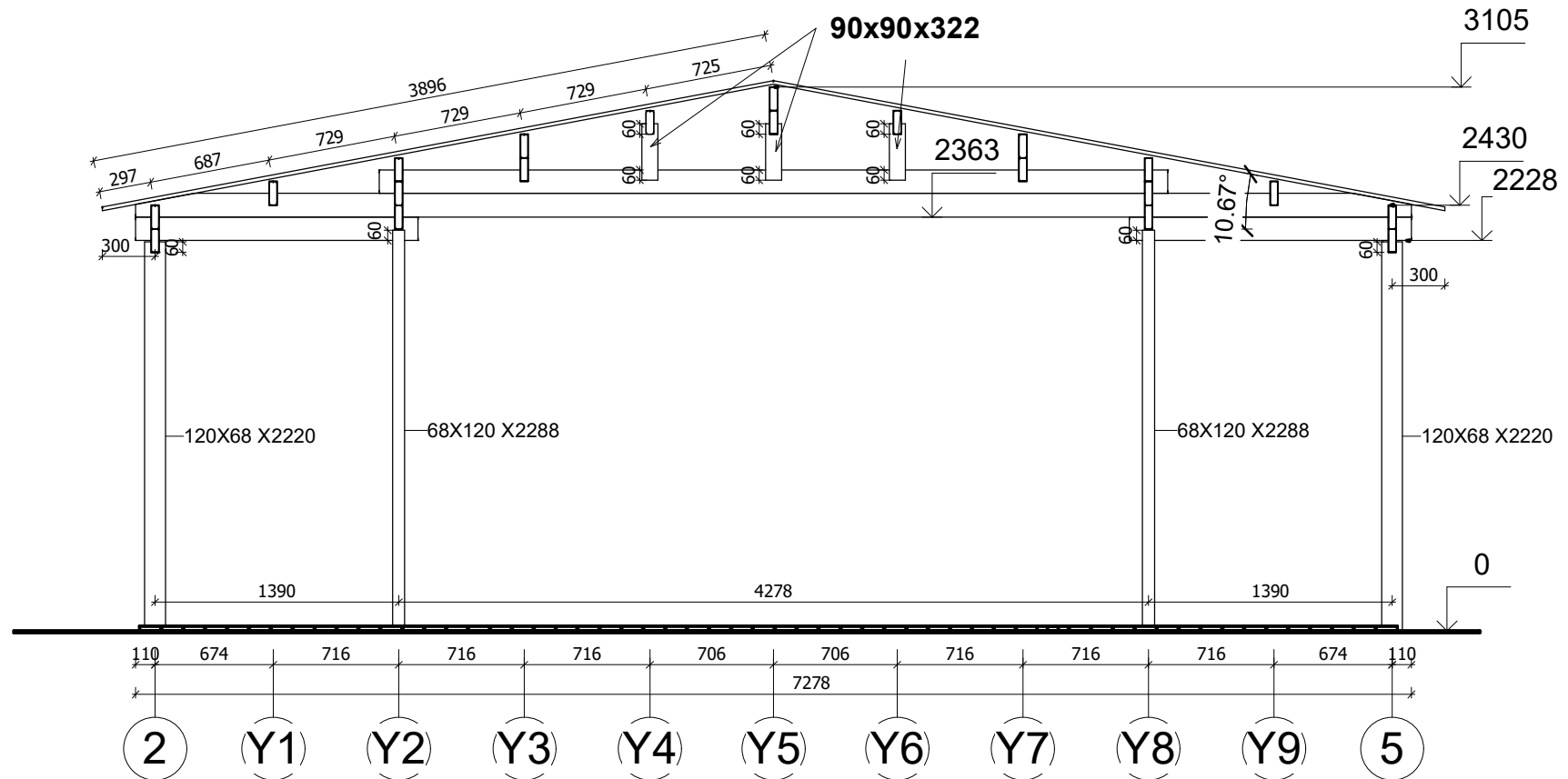
# PLAN DE COUPE



All interior area	87.0 m <sup>2</sup>	Profile	44x135mm	Project	44_VSP59_9.7x15.2 BK	Scale
All roof area	128.7 m <sup>2</sup>	All terrace	31.6 m <sup>2</sup>	2020-04-16 07:52:48	Drawing name VERTICAL SECTION GA	1 : 60

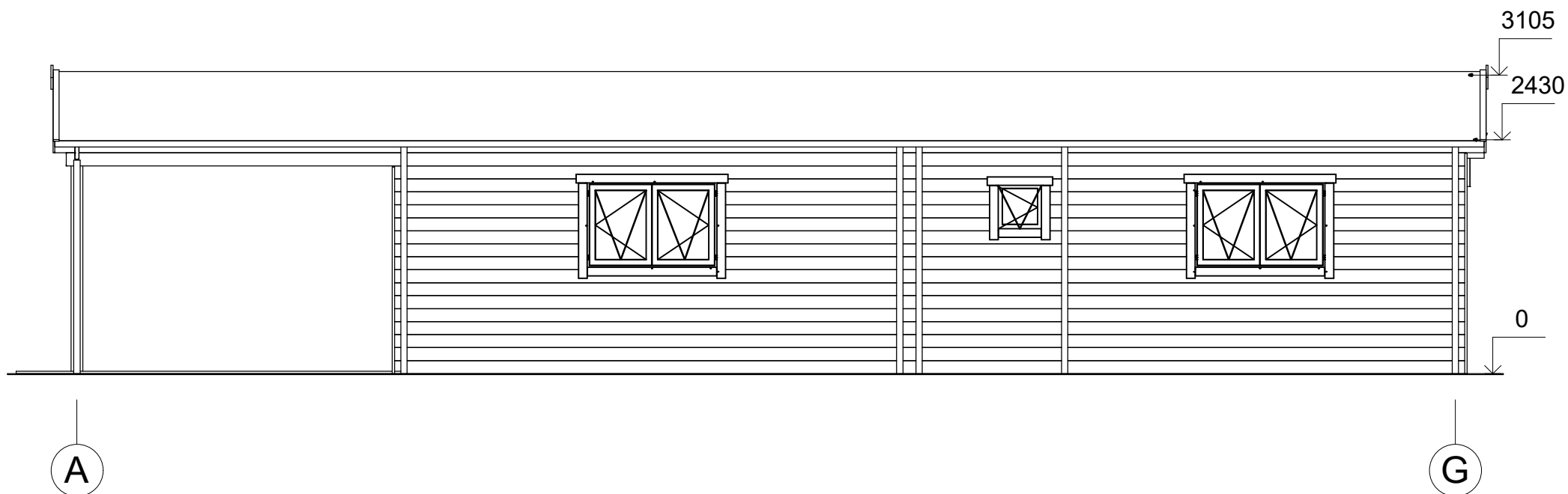


# PLAN DE COUPE



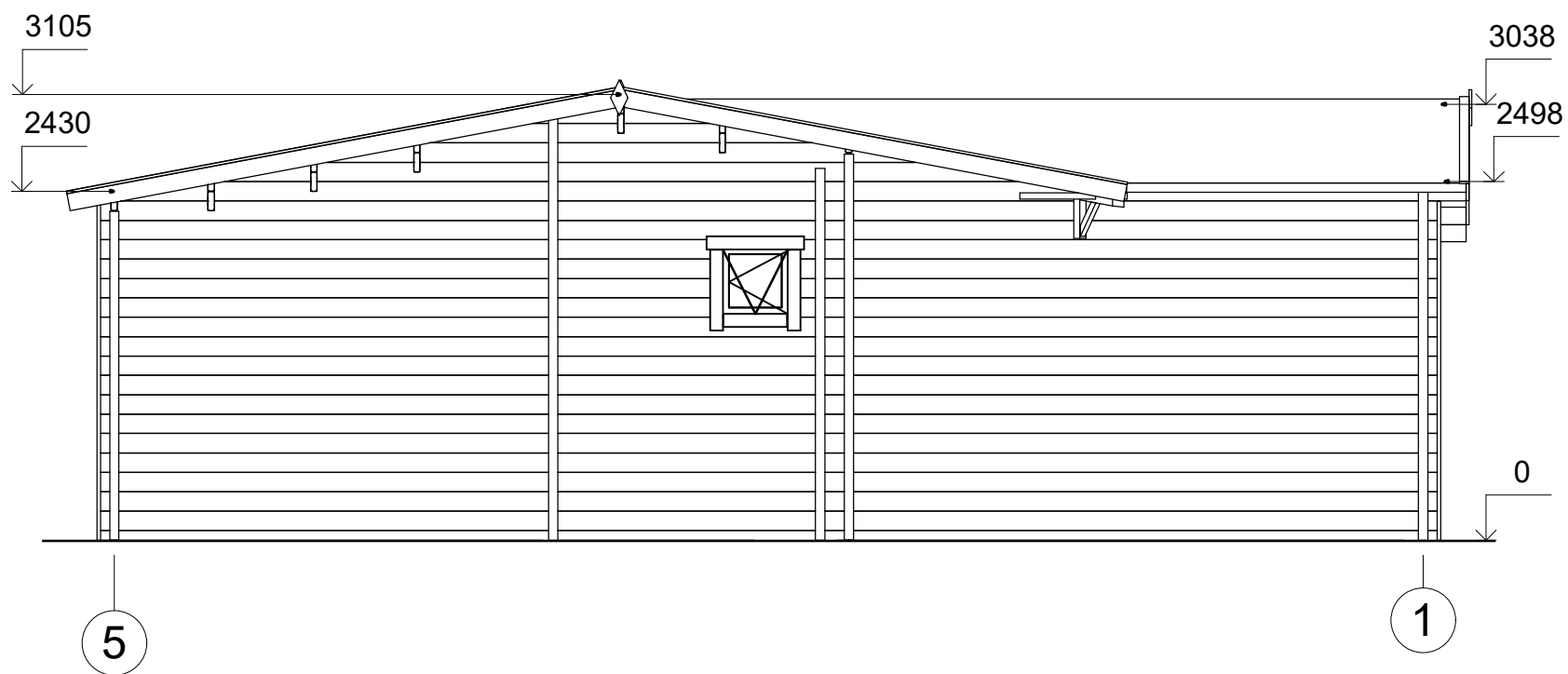
All interior area	87.0 m <sup>2</sup>	Profile	44x135mm	Project	44_VSP59_9.7x15.2 BK	Scale
All roof area	128.7 m <sup>2</sup>	All terrace	31.6 m <sup>2</sup>	2020-04-16 07:52:50	Drawing name VERTICAL SECTION 25	1 : 40

# FAÇADE



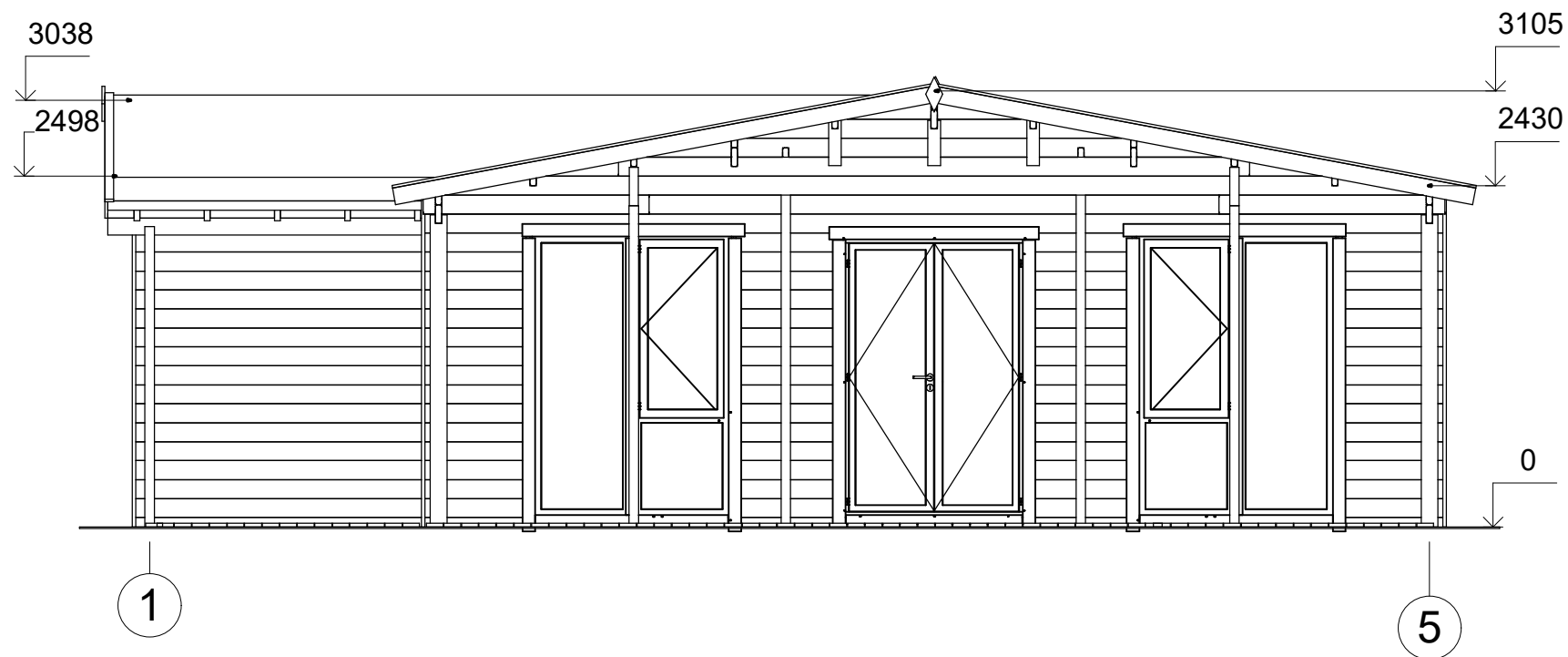
All interior area	87.0 m <sup>2</sup>	Profile	44x135mm	Project	44_VSP59_9.7x15.2 BK	Scale	
All roof area	128.7 m <sup>2</sup>	All terrace	31.6 m <sup>2</sup>	2021-06-17 04:28:06	Drawing name	FACADE AG	1 : 60

# FAÇADE



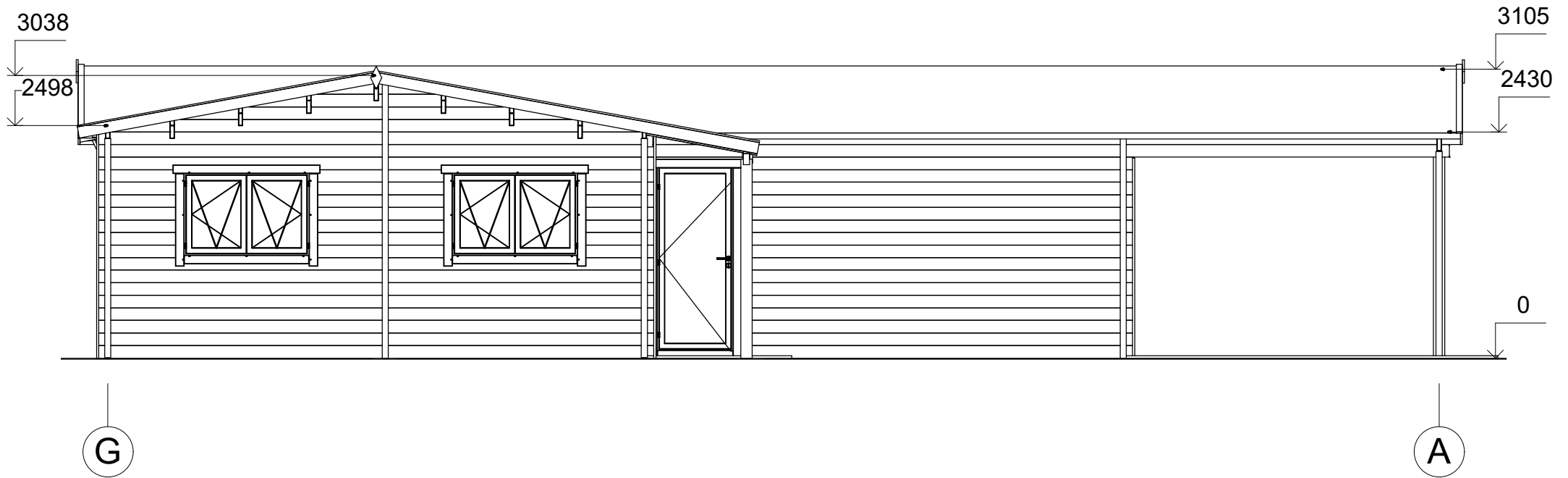
All interior area	87.0 m <sup>2</sup>	Profile	44x135mm	Project	44_VSP59_9.7x15.2 BK	Scale	1 : 50
All roof area	128.7 m <sup>2</sup>	All terrace	31.6 m <sup>2</sup>	2021-06-17 04:28:06	Drawing name	FACADE 51	

# FAÇADE



All interior area	87.0 m <sup>2</sup>	Profile	44x135mm	Project	44_VSP59_9.7x15.2 BK	Scale	
All roof area	128.7 m <sup>2</sup>	All terrace	31.6 m <sup>2</sup>	2021-06-17 04:28:06	Drawing name	FACADE 15	1 : 50

# FAÇADE



All interior area	87.0 m <sup>2</sup>	Profile	44x135mm	Project	44_VSP59_9.7x15.2 BK	Scale	
All roof area	128.7 m <sup>2</sup>	All terrace	31.6 m <sup>2</sup>	2021-06-17 04:28:07	Drawing name	FACADE GA	1 : 60