



CHALET
PRO



**Chalet en bois habitable ISTRES
VSP23
10 x 7 m, 44 mm, Kit
d'assemblage PREMIUM**

Produit #VSP23_10x7_44

16620.00 €

~~17750.00 €~~ / Economisez : 1130.00 €

Le prix sans options le plus bas pendant 30 derniers jours **17750.00 €**

Le prix valable 15 jours

<https://chaletpro.fr/chalet-en-bois-habitable-istres-vsp23>



Tel.: 04 85 44 00 20
Email: ventes@chaletpro.fr
www.chaletpro.fr

DÉSIGNATION	CARACTÉRISTIQUE
Epaisseur des murs	44 mm
Dimensions totales des madriers	10 x 7 m
Hauteur des murs	2228 mm
Hauteur de faîtage	3173 mm
Surface de plancher	61,5 m ² + terrasse de 3,3 m ²
Surface de toit	76,9 m ²
Pente de toit	15° = 26 %
Charge de toiture	150 kg/m ²
Fenêtre	Sens d'ouverture à vérifier selon le plan du projet
Porte	Sens d'ouverture à vérifier selon le plan du projet
Porte garage	Sens d'ouverture à vérifier selon le plan du projet
Type de vitrage	Double vitrage
Sortie de toit	à vérifier selon le plan du projet
Surface extérieur des murs	86 m ²
Surface intérieur des murs	212 m ²
Humidité du bois	~ 18 %

Dimensions et masse de colis

H 570 x B 1200 x L 5500 mm = 1300 kg

H 730 x B 1200 x L 5500 mm = 1300 kg

H 800 x B 1200 x L 5500 mm = 1300 kg

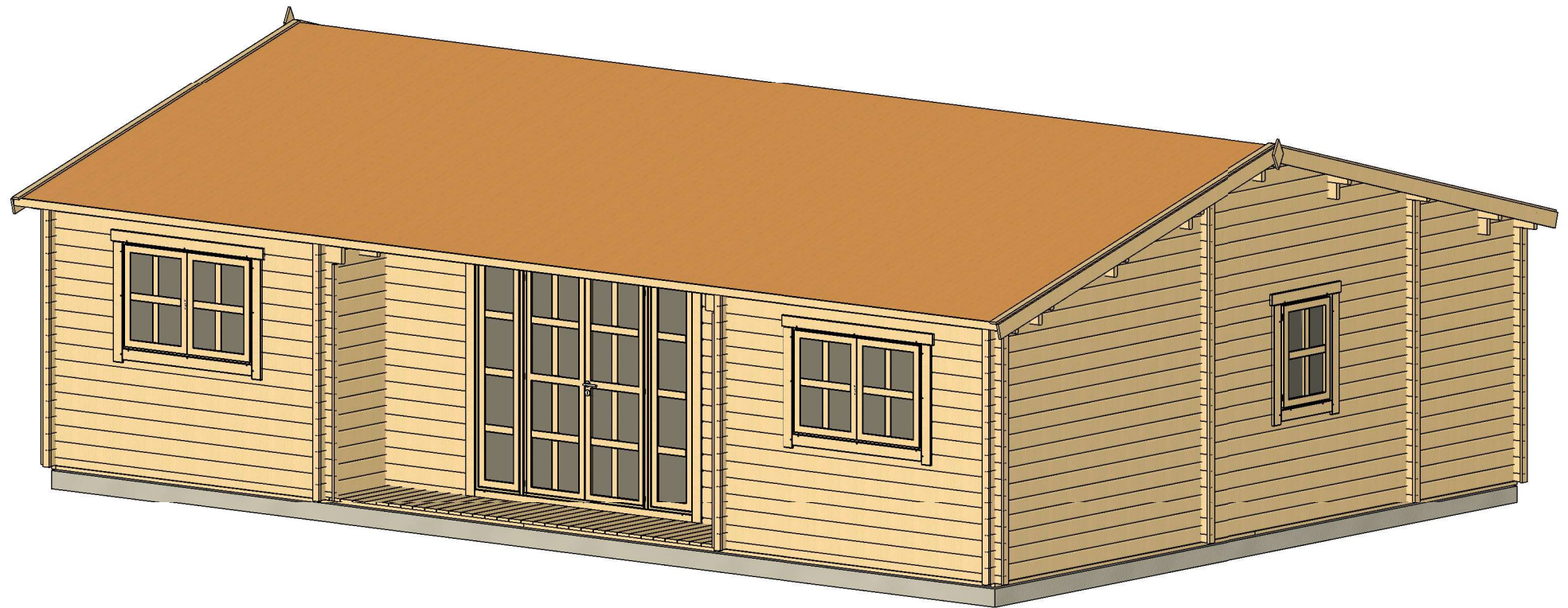
H 1070 x B 1200 x L 4000 mm = 1290 kg

Kit d'assemblage

P

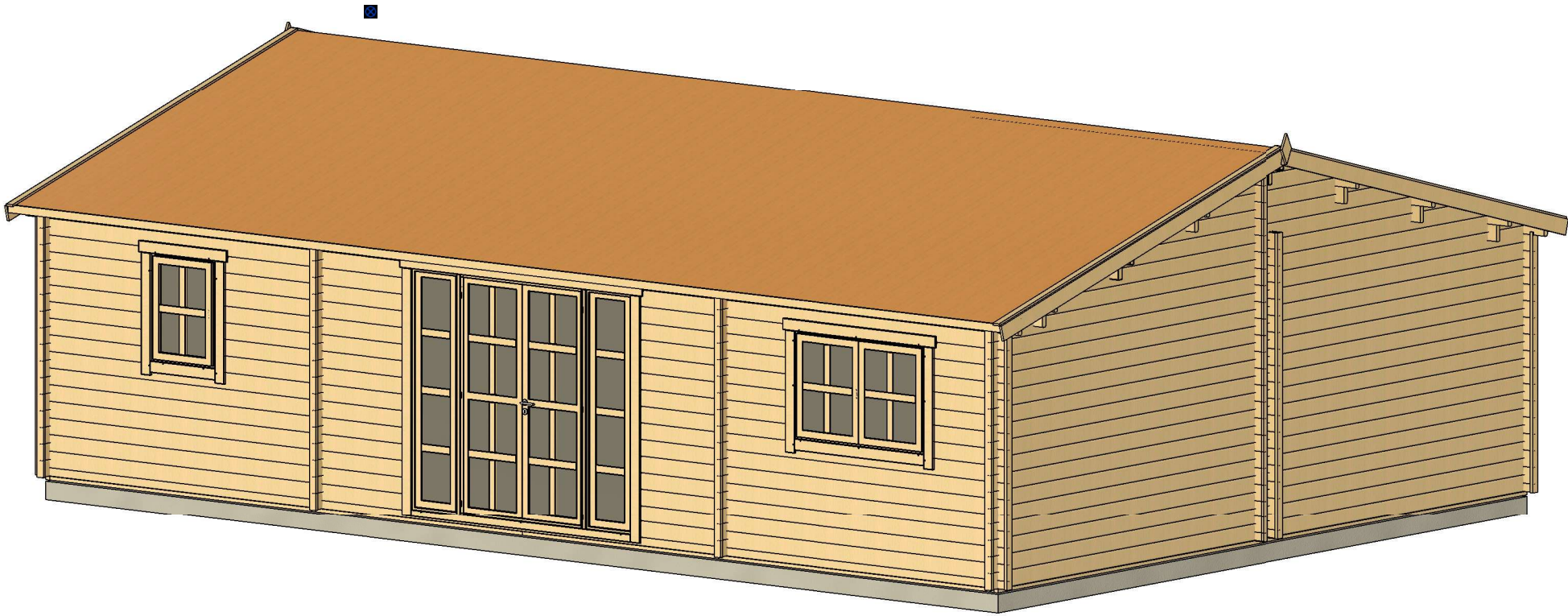
- Isolant anti-humidité sous les poutrelles (lambourdes)
- Les lambourdes se posent sur une dalle en béton
- Plancher en pin nordique de 18 mm à languette rainurée
- Plinthes de sol
- Madriers en pin nordique d'épaisseur différente selon le modèle, en 44 mm avec double languette rainurée
- Escalier ou échelle pour mezzanine ou étage, variables selon les plans et le modèle (escalier fourni si les chambres sont prévues à l'étage)
- Plancher de l'étage en bois massif de 18 mm à languette rainurée, variable selon le modèle
- Charpente de toiture en pin nordique : planches de toit de 18 mm à languette rainurée
- Ensemble d'éléments en bois pour finitions : planches de rive, bords et décoration de toiture, corniche et bords de plafond
- Rouleau de sous-couverture de toit - feutre hydrofuge (pré-toiture)
- Ensemble de pièces pour fixations : visses d'ancrage, visses de fixation, mèche à bois , petits clous, boulons, raccords
- Matériel d'étanchéité pour structure en bois : bande d'étanchéité pour menuiseries, mastic d'étanchéité pour angles extérieurs, languette et rainures
- Seuil métallique pour les portes extérieures
- La disposition extérieure des menuiseries peut varier selon le modèle
- Ensemble de portes et fenêtres vitrées, portes intérieures sans seuil, ouverture de fenêtres vers l'extérieur ; le sens d'ouverture des portes peut varier selon les modèles
- Double joint d'étanchéité pour fenêtres et portes (double vitrage-thermo), ensemble de poignées, serrures et double clés
- Planches pour terrasse en bois de 18 mm à vérifier selon les plans (en option)

VISUALISATION 3D



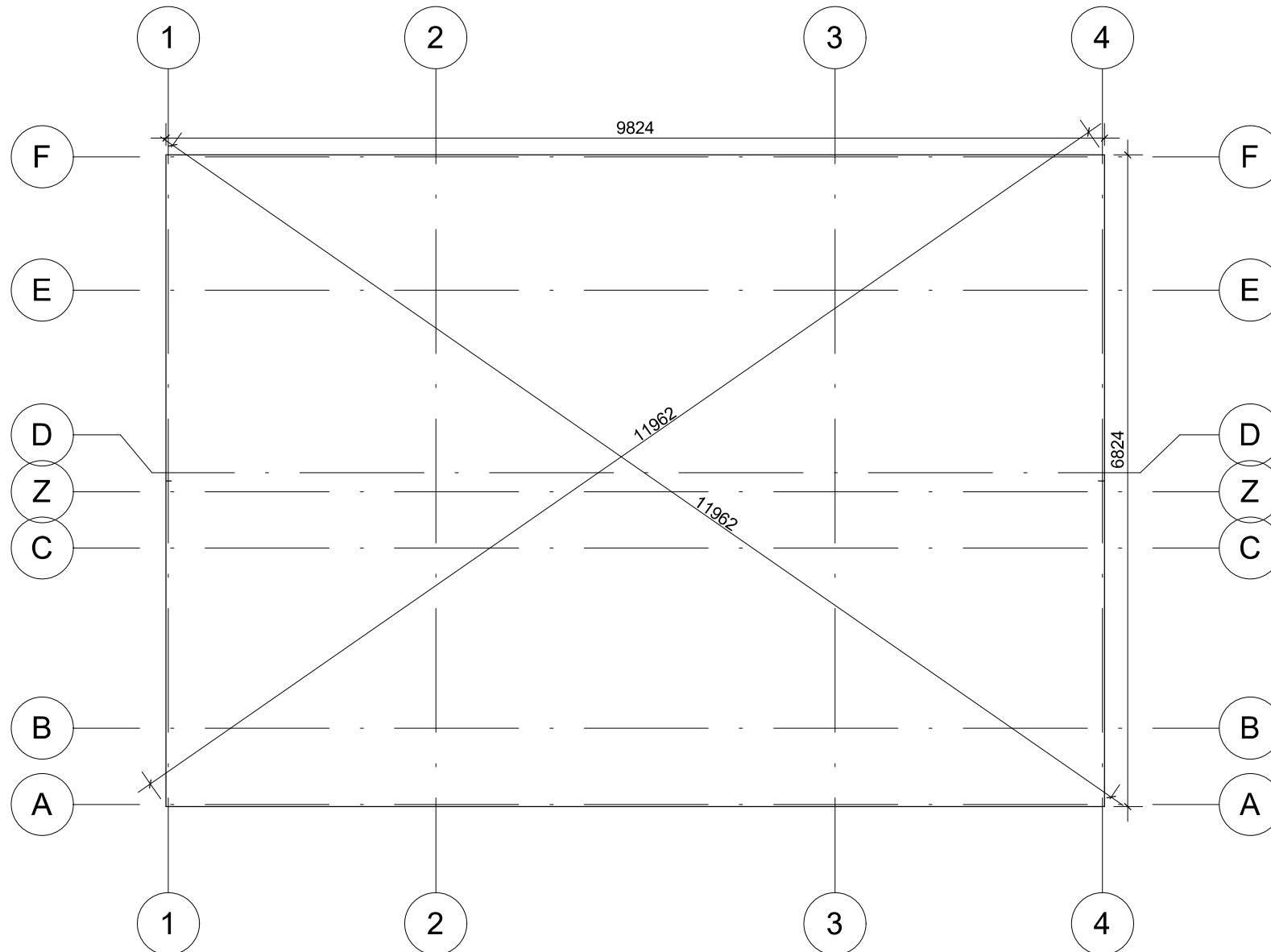
All interior area	61.5 m ²	Profile	44x135mm	Project	44_VSP23_10x7 BK	Scale
All roof area	76.9 m ²	All terrace	3.3 m ²	2023-01-03 09:34:13	Drawing name	3D VISUALIZATION 1

VISUALISATION 3D



All interior area	61.5 m2	Profile	44x135mm	Project	44_VSP23_10x7 BK	Scale
All roof area	76.9 m2	All terrace	3.3 m2	2023-01-03 09:34:14	Drawing name	3D VISUALIZATION

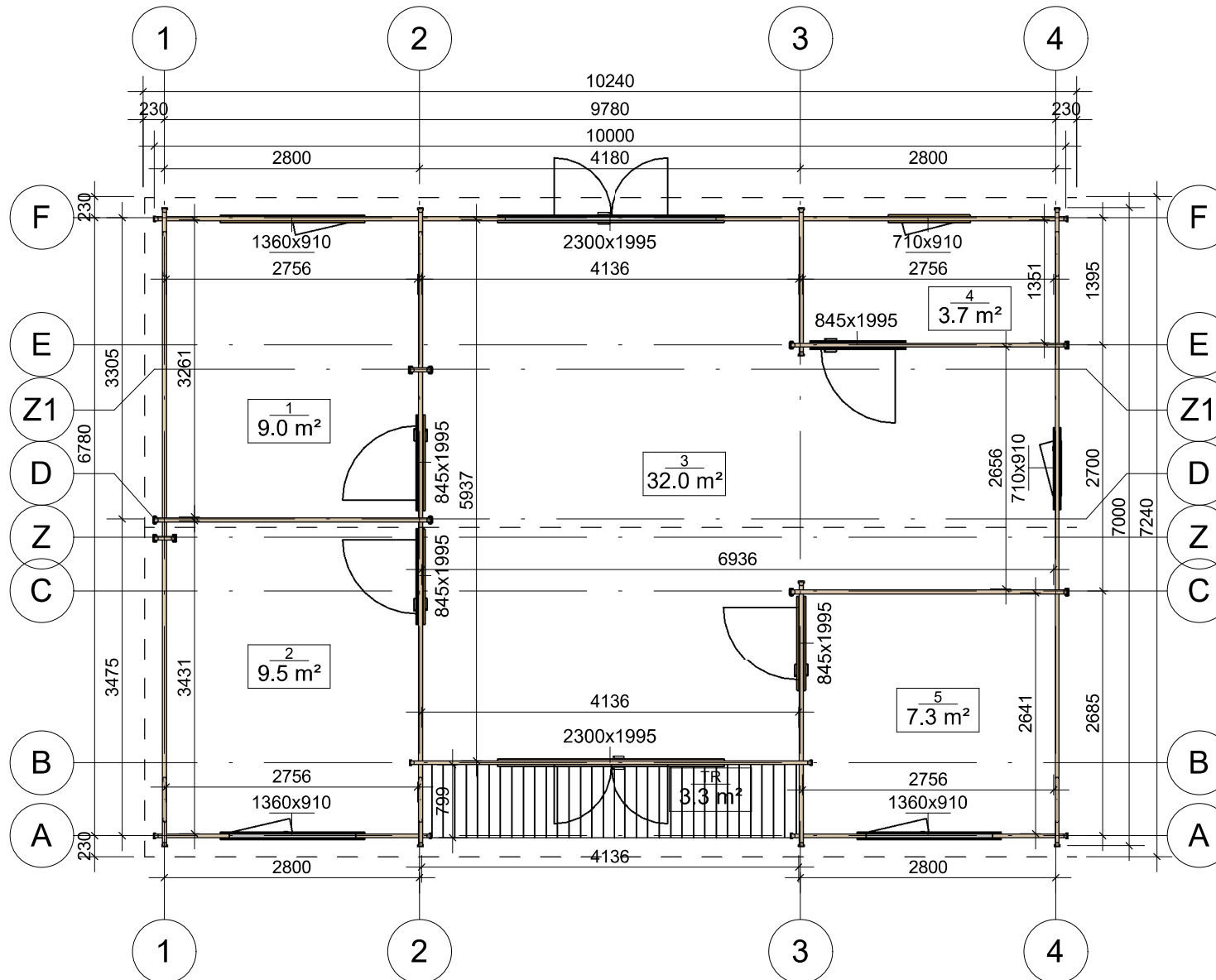
PLAN DE BASE



La fondation doit être réalisée conformément aux dimensions du plan pour parer tout désordre interne à la construction (infiltrations d'eau, déformations de la structure...) Nos projet doivent être montés sur une fondation plane avec une pente maximum de 10mm pour 10m.

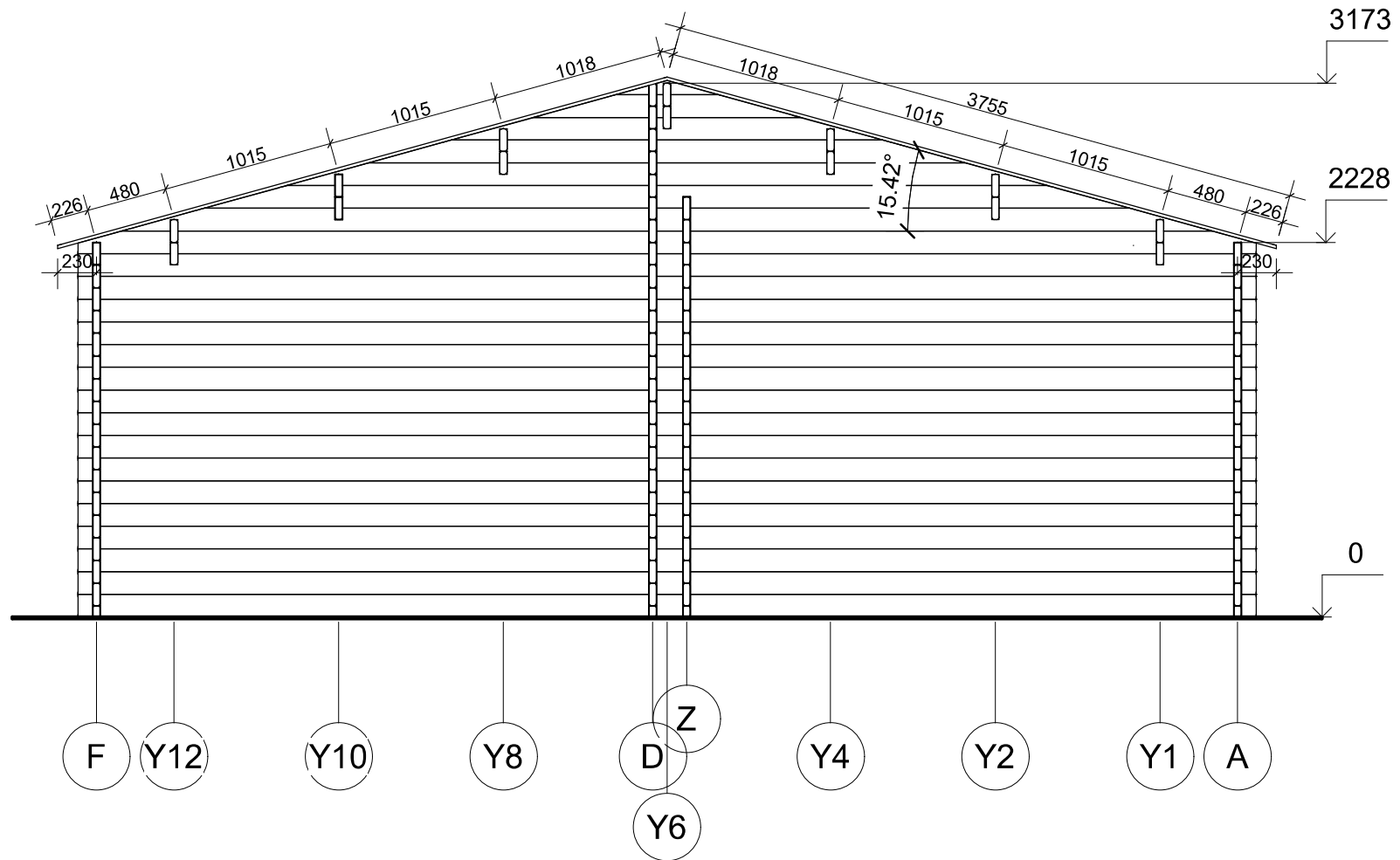
All interior area	61.5 m ²	Profile	44x135mm	Project	44_VSP23_10x7 BK	Scale
All roof area	76.9 m ²	All terrace	3.3 m ²	2023-01-03 14:54:18	Drawing name	BASE SIZE
						1 : 65

PLAN DE RDC



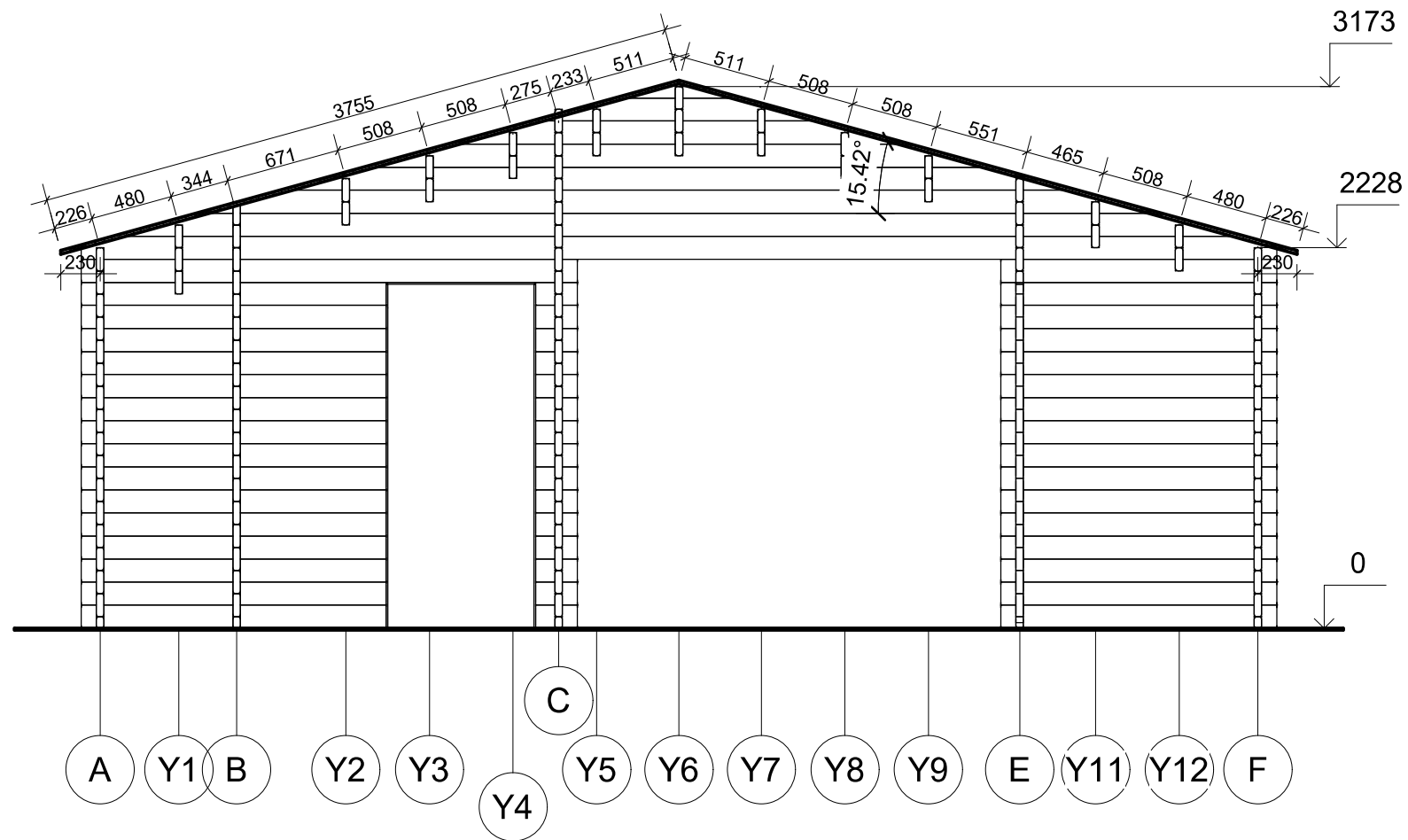
All interior area	61.5 m ²	Profile	44x135mm	Project	44_VSP23_10x7 BK	Scale
All roof area	76.9 m ²	All terrace	3.3 m ²	2023-01-03 09:26:04	Drawing name	1 FLOOR PLAN
						1 : 70

PLAN DE COUPE



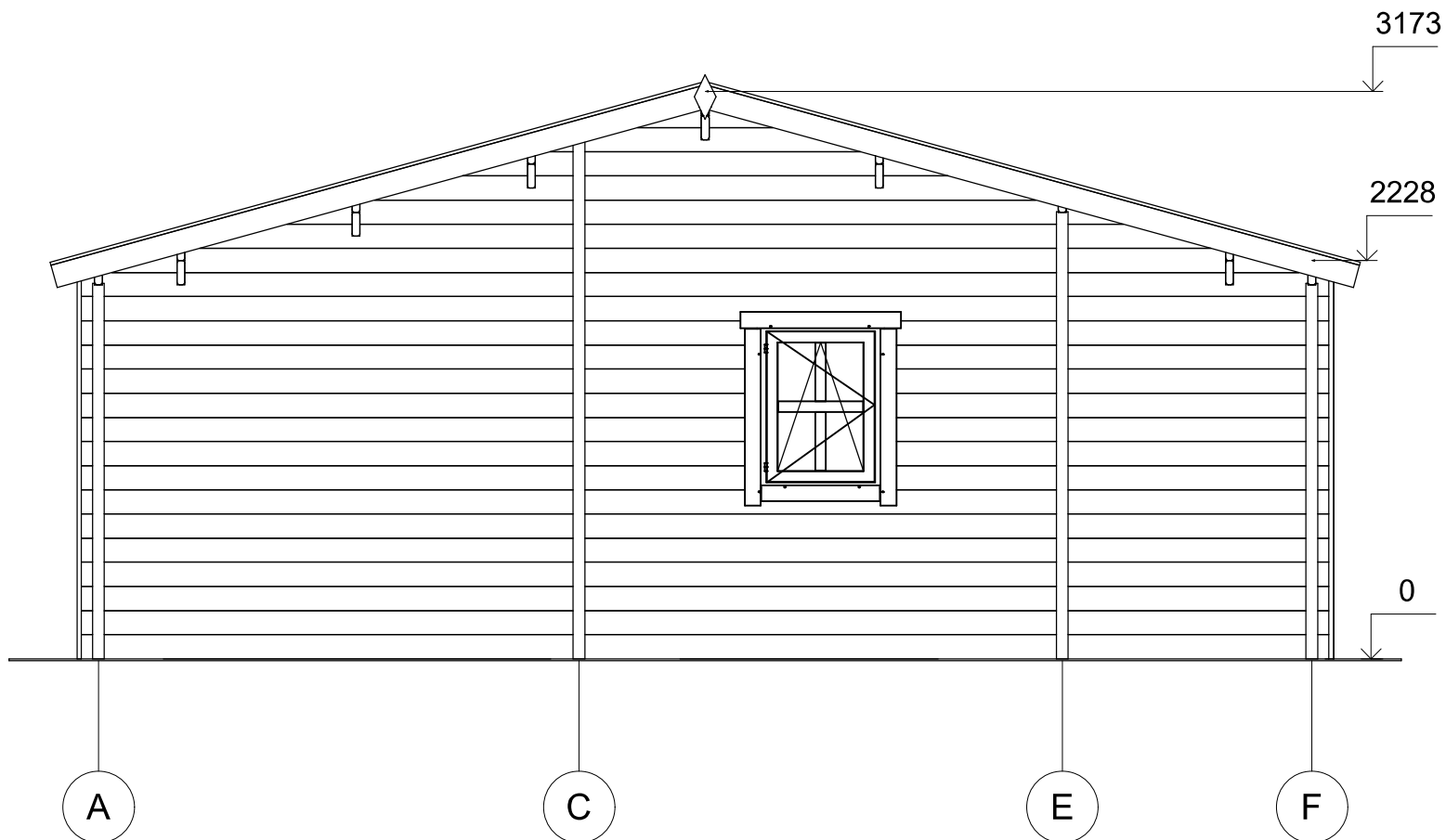
All interior area	61.5 m ²	Profile	44x135mm	Project	44_VSP23_10x7 BK	Scale
All roof area	76.9 m ²	All terrace	3.3 m ²	2023-01-03 10:35:25	Drawing name	VERTICAL SECTION 1-FA
						1 : 40

PLAN DE COUPE



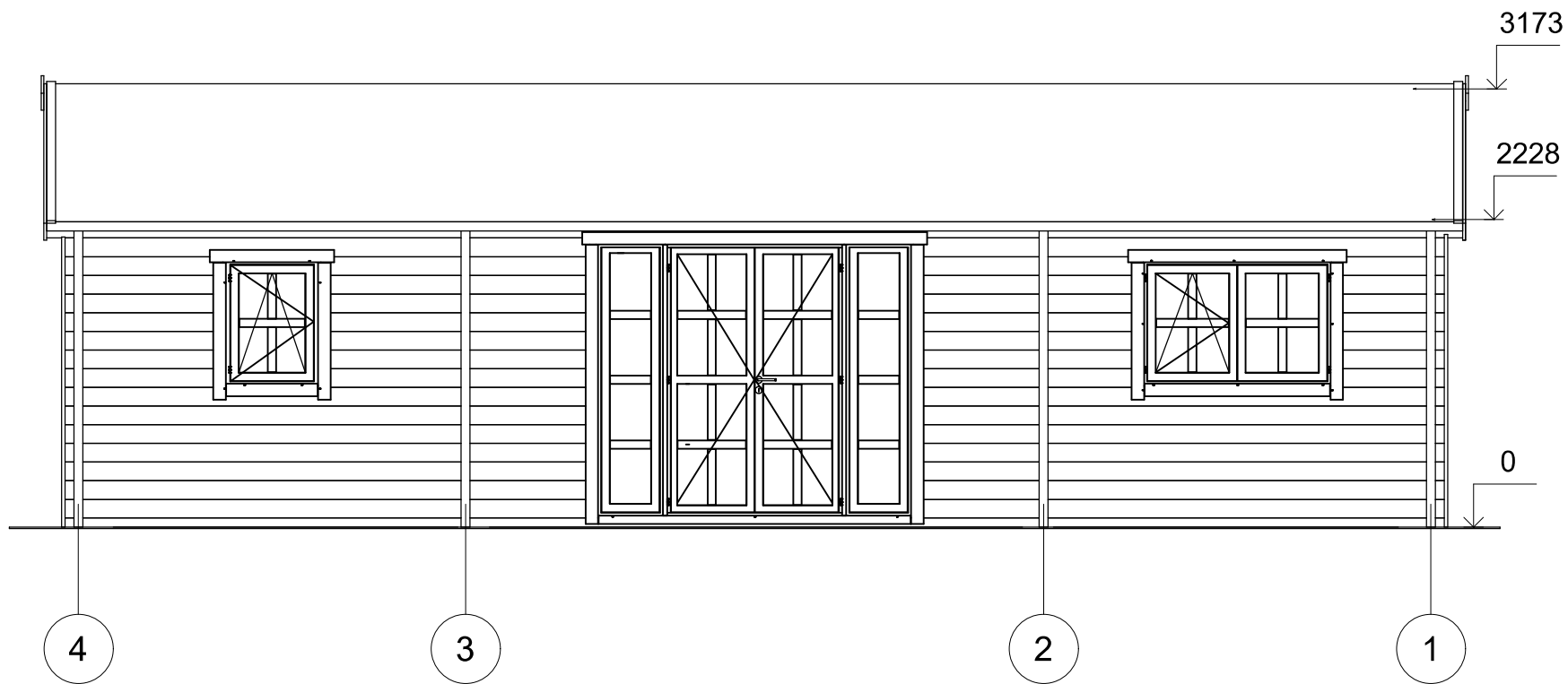
All interior area	61.5 m ²	Profile	44x135mm	Project	44_VSP23_10x7 BK	Scale
All roof area	76.9 m ²	All terrace	3.3 m ²	2023-01-03 10:35:25	Drawing name	VERTICAL SECTION 3-AF
						1 : 40

FAÇADE



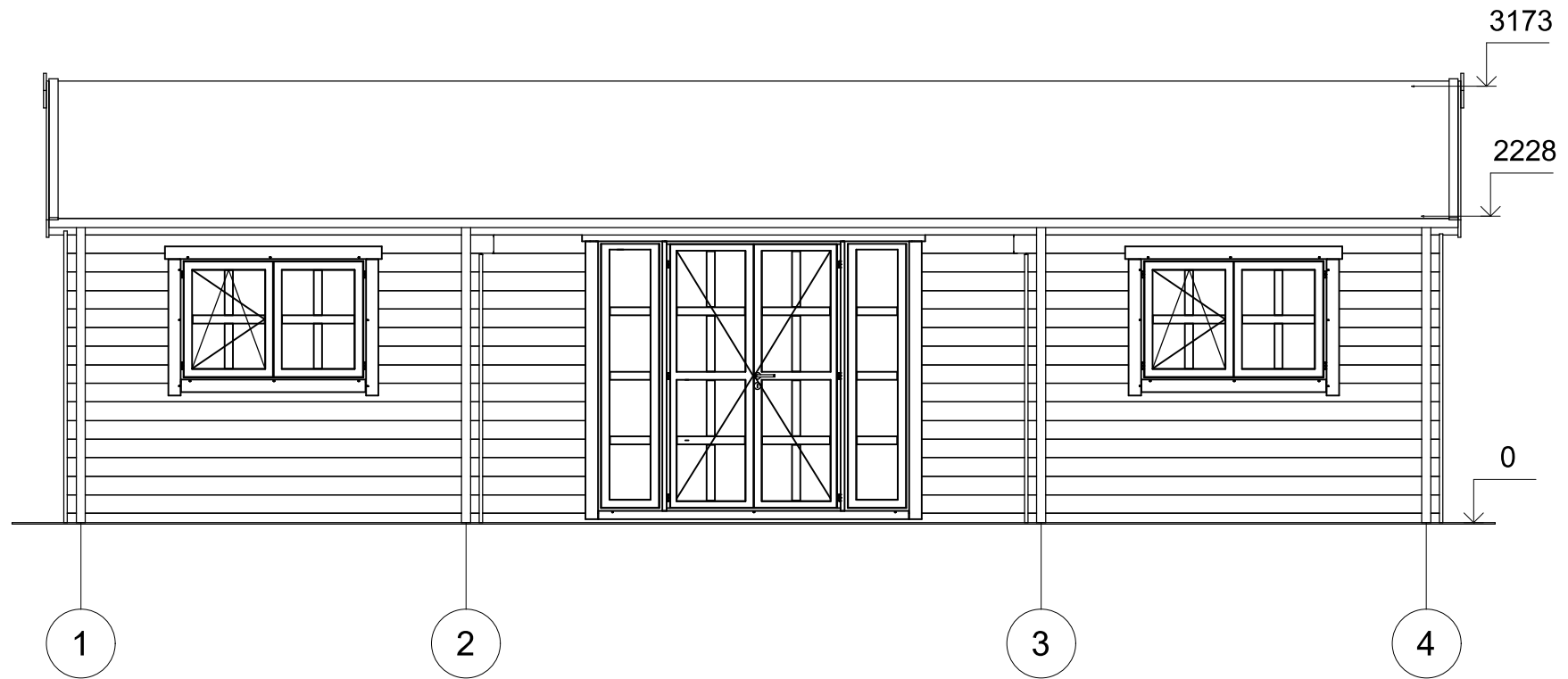
All interior area	61.5 m ²	Profile	44x135mm	Project	44_VSP23_10x7 BK	Scale	
All roof area	76.9 m ²	All terrace	3.3 m ²	2023-01-03 09:40:43	Drawing name	FACADE AF	1 : 40

FAÇADE



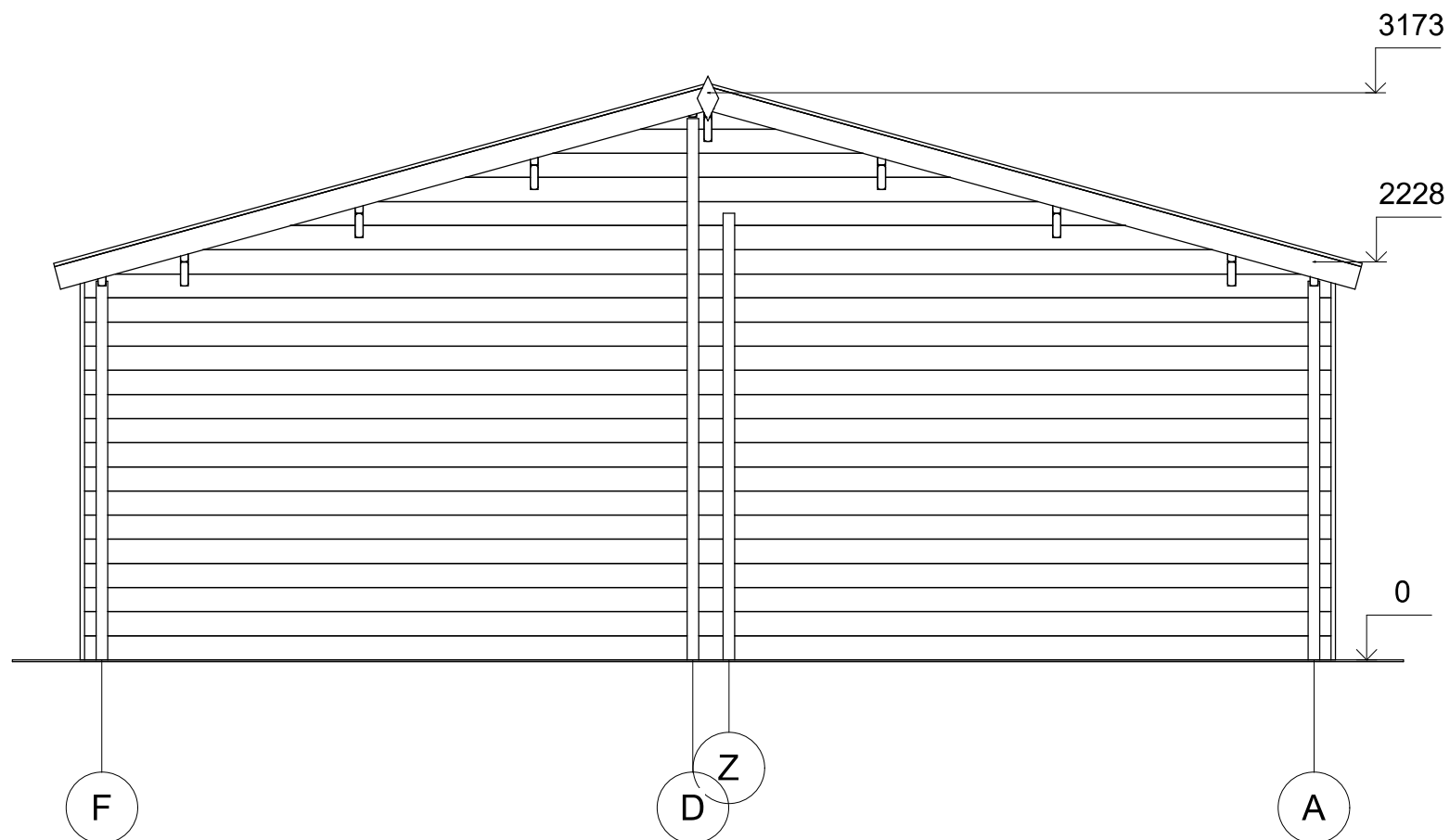
All interior area	61.5 m2	Profile	44x135mm	Project	44_VSP23_10x7 BK	Scale	
All roof area	76.9 m2	All terrace	3.3 m2	2023-01-03 09:40:43	Drawing name	FACADE 41	1 : 50

FAÇADE



All interior area	61.5 m ²	Profile	44x135mm	Project	44_VSP23_10x7 BK	Scale	
All roof area	76.9 m ²	All terrace	3.3 m ²	2023-01-03 09:40:43	Drawing name	FACADE 14	1 : 50

FAÇADE



All interior area	61.5 m ²	Profile	44x135mm	Project	44_VSP23_10x7 BK	Scale	
All roof area	76.9 m ²	All terrace	3.3 m ²	2023-01-03 09:40:43	Drawing name	FACADE FA	1 : 40