



CHALET
PRO



**Chalet en bois habitable ISTRES
VSP23
10 x 7 m, 58 mm, Kit
d'assemblage PREMIUM**

Produit #VSP23_10x7_58

20635.00 €

~~21765.00 €~~ / Economisez : 1130.00 €

Le prix sans options le plus bas pendant 30 derniers jours **21765.00 €**

Le prix valable 15 jours

<https://chaletpro.fr/chalet-en-bois-habitable-istres-vsp23>



Tel.: 04 85 44 00 20
Email: ventes@chaletpro.fr
www.chaletpro.fr

DÉSIGNATION	CARACTÉRISTIQUE
Epaisseur des murs	58 mm
Dimensions totales des madriers	10 x 7 m
Hauteur des murs	2228 mm
Hauteur de faîtage	3173 mm
Surface de plancher	61 m ² + terrasse de 3,3 m ²
Surface de toit	76,9 m ²
Pente de toit	15° = 26 %
Charge de toiture	150 kg/m ²
Fenêtre	Sens d'ouverture à vérifier selon le plan du projet
Porte	Sens d'ouverture à vérifier selon le plan du projet
Porte garage	Sens d'ouverture à vérifier selon le plan du projet
Type de vitrage	Double vitrage
Sortie de toit	à vérifier selon le plan du projet
Surface extérieur des murs	86 m ²
Surface intérieur des murs	212 m ²
Humidité du bois	~ 18 %

Dimensions et masse de colis

H 800 x B 1200 x L 5500 mm = 1230 kg

H 780 x B 1200 x L 5500 mm = 1230 kg

H 820 x B 1200 x L 5500 mm = 1230 kg

H 930 x B 1200 x L 4000 mm = 1230 kg

H 640 x B 1200 x L 4000 mm = 1230 kg

Kit d'assemblage

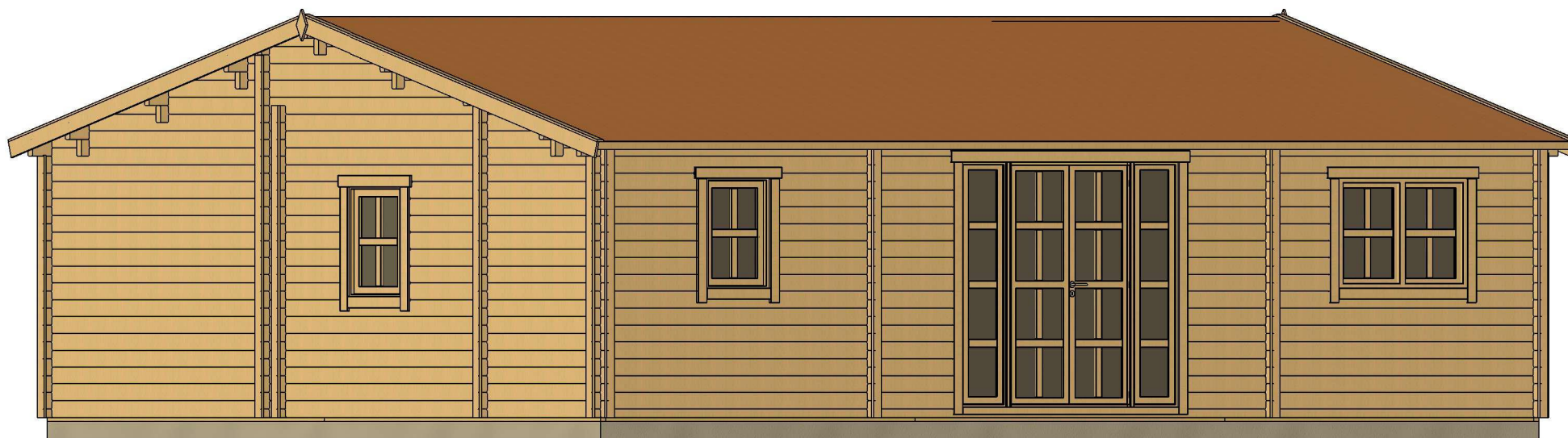
P

- Isolant anti-humidité sous les poutrelles (lambourdes)
- Les lambourdes se posent sur une dalle en béton
- Plancher en pin nordique de 18 mm à languette rainurée
- Plinthes de sol
- Madriers en pin nordique d'épaisseur différente selon le modèle, en 58 mm avec double languette rainurée
- Escalier ou échelle pour mezzanine ou étage, variables selon les plans et le modèle (escalier fourni si les chambres sont prévues à l'étage)
- Plancher de l'étage en bois massif de 18 mm à languette rainurée, variable selon le modèle
- Charpente de toiture en pin nordique : planches de toit de 18 mm à languette rainurée
- Ensemble d'éléments en bois pour finitions : planches de rive, bords et décoration de toiture, corniche et bords de plafond
- Rouleau de sous-couverture de toit - feutre hydrofuge (pré-toiture)
- Ensemble de pièces pour fixations : visses d'ancrage, visses de fixation, mèche à bois , petits clous, boulons, raccords
- Matériel d'étanchéité pour structure en bois : bande d'étanchéité pour menuiseries, mastic d'étanchéité pour angles extérieurs, languette et rainures
- Seuil métallique pour les portes extérieures
- La disposition extérieure des menuiseries peut varier selon le modèle
- Ensemble de portes et fenêtres vitrées, portes intérieures sans seuil, ouverture de fenêtres vers l'extérieur ; le sens d'ouverture des portes peut varier selon les modèles
- Double joint d'étanchéité pour fenêtres et portes (double vitrage-thermo), ensemble de poignées, serrures et double clés
- Planches pour terrasse en bois de 18 mm à vérifier selon les plans (en option)



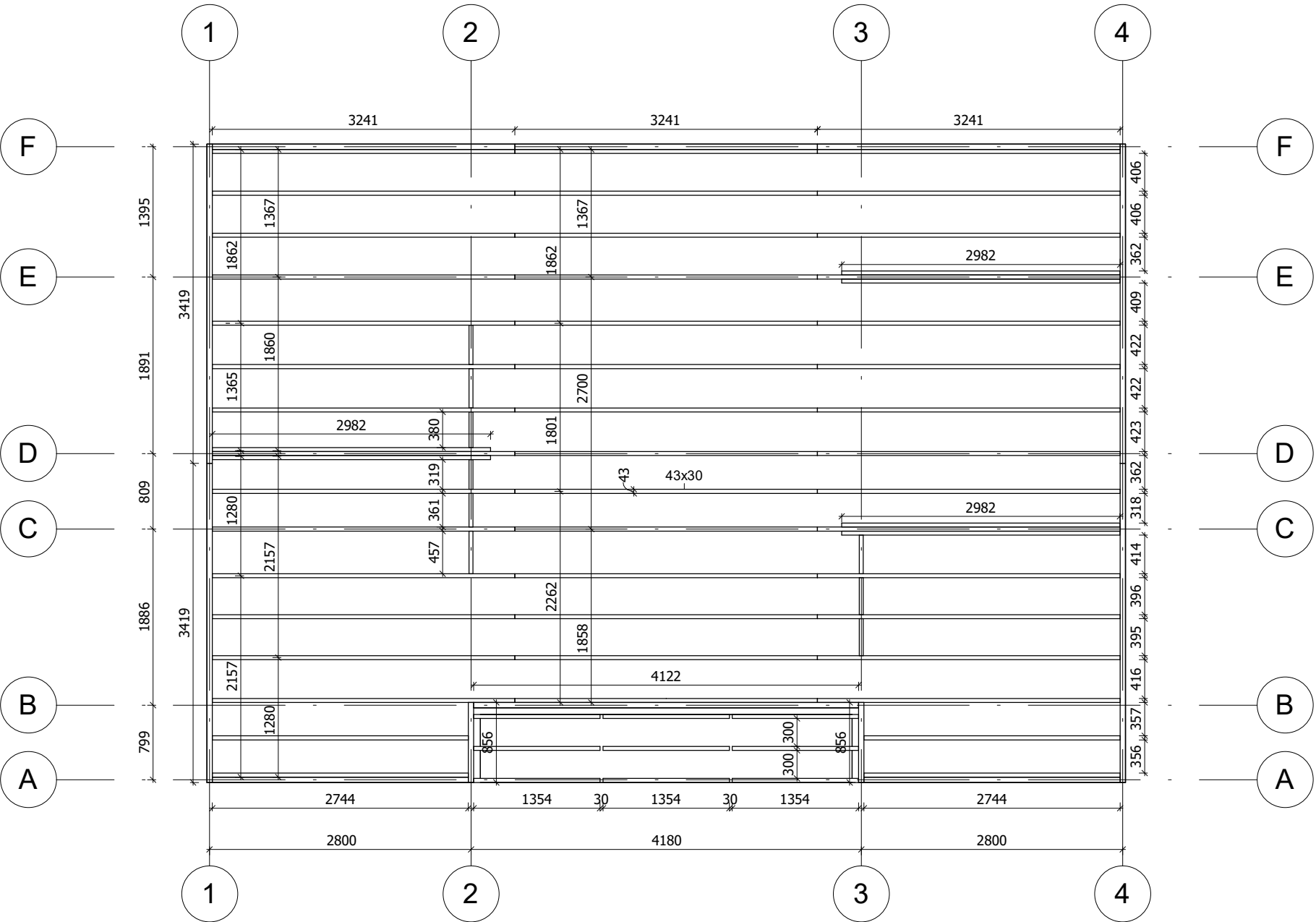
All interior area	61.0 m2	Profile	58x135mm	Project	58_VSP23_10x7 BK23	Scale
All roof area	76.9 m2	All terrace	3.3 m2	2025-03-17 15:37:54	Drawing name	3D VISUALIZATION

VISUALISATION 3D



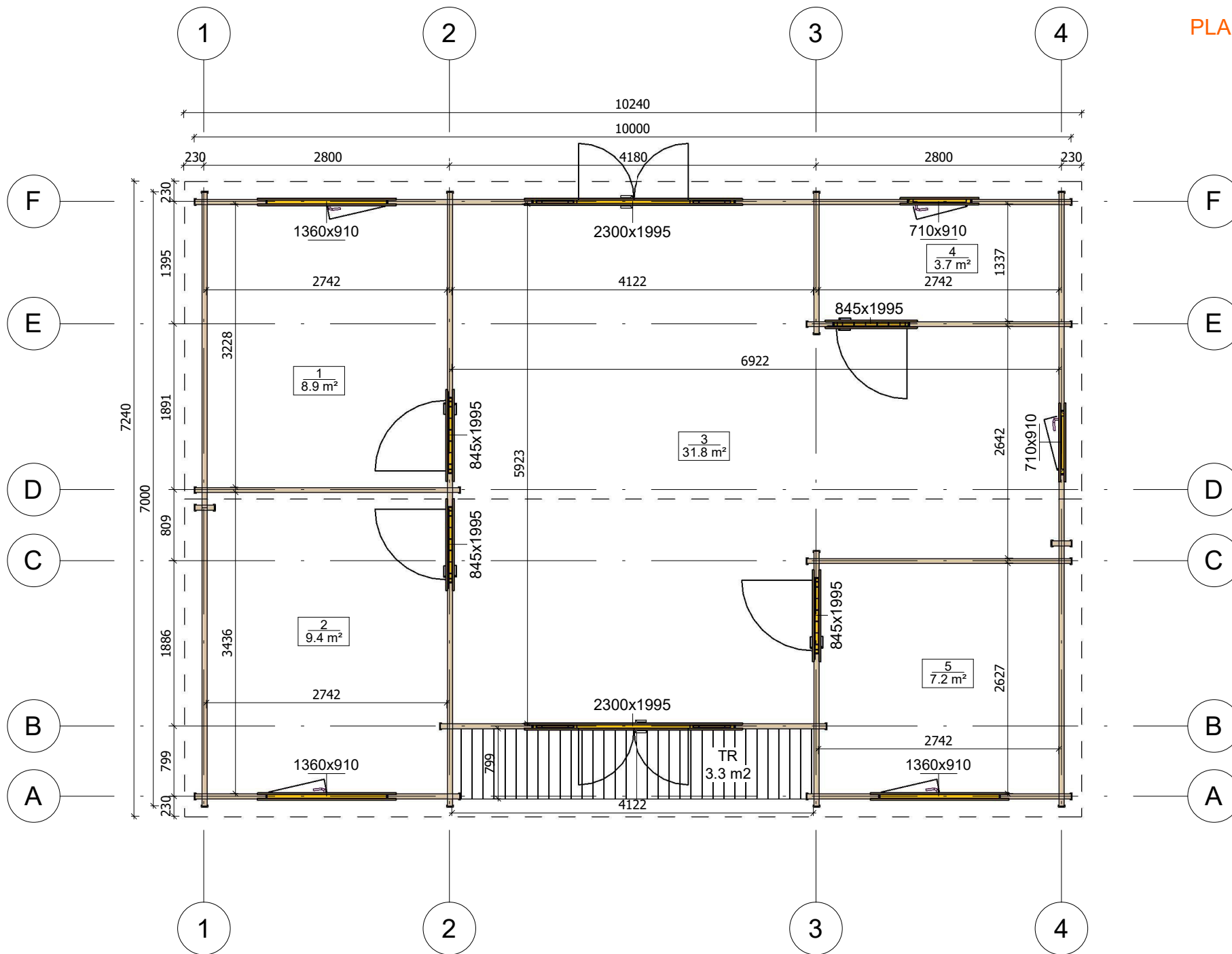
All interior area	61.0 m2	Profile	58x135mm	Project	58_VSP23_10x7 BK23	Scale	
All roof area	76.9 m2	All terrace	3.3 m2	2025-03-17 15:37:55	Drawing name	3D VISUALIZATION	

PLAN DE BASE



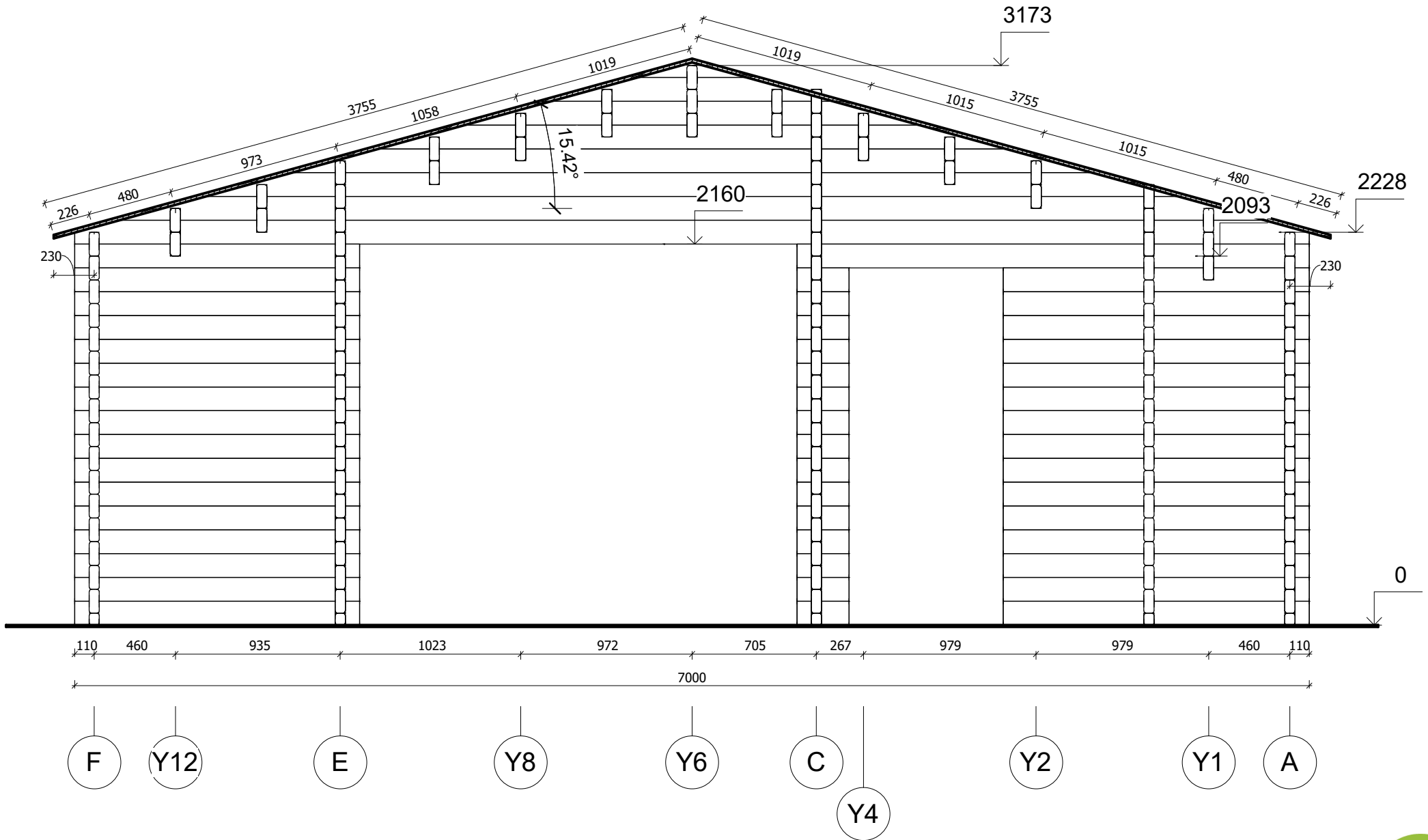
Sugerujemy wykonanie przyłączy / mediów w odległości co najmniej 70 mm od osi wskazanych na rysunkach.

All interior area	61.0 m2	Profile	58x135mm	Project	58_VSP23_10x7 BK23	Scale	
All roof area	76.9 m2	All terrace	3.3 m2	2025-03-17 15:30:41	Drawing name	BASE SIZE	1 : 60



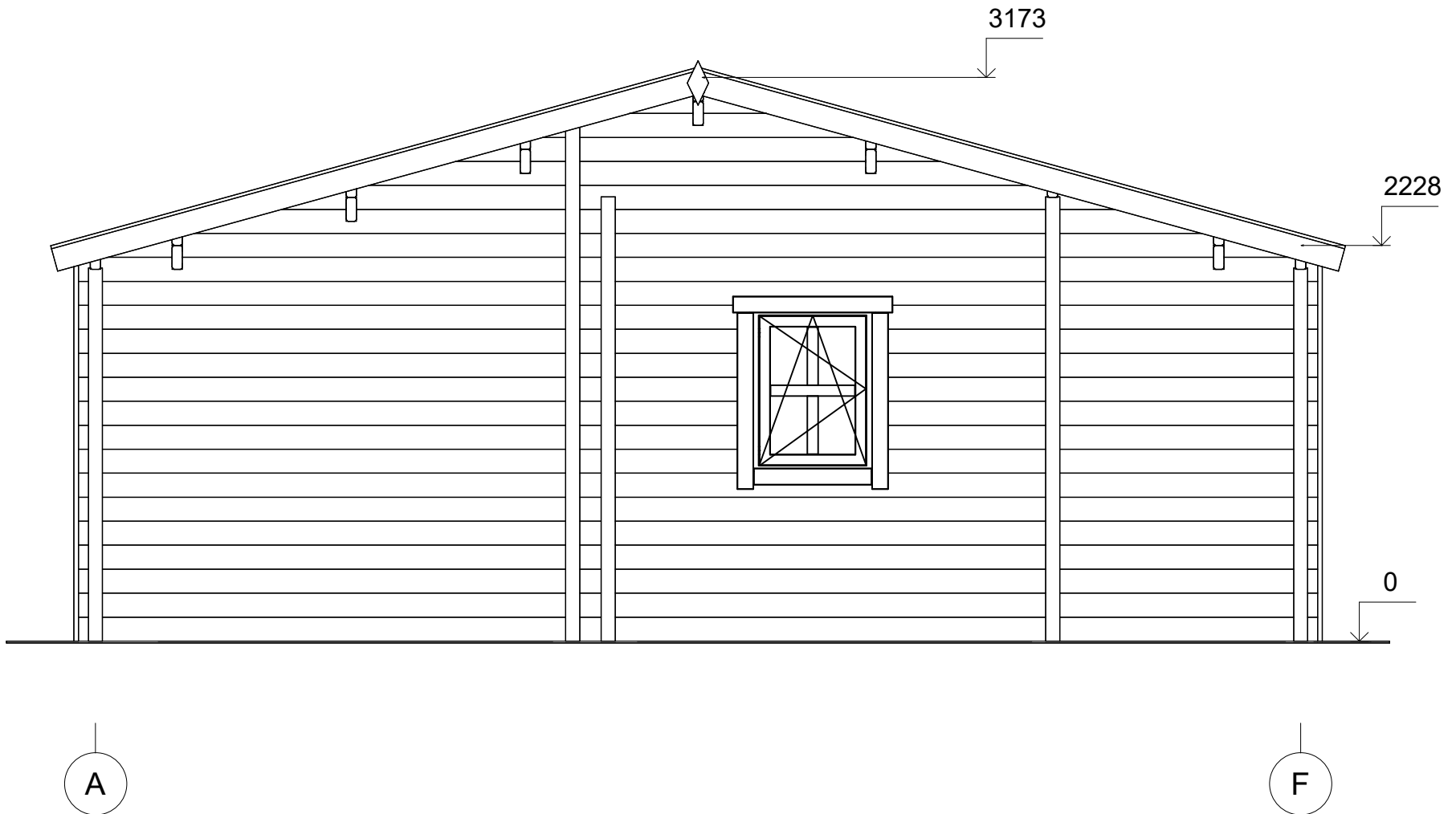
All interior area	61.0 m ²	Profile	58x135mm	Project	58_VSP23_10x7 BK23	Scale
All roof area	76.9 m ²	All terrace	3.3 m ²	2025-03-17 14:18:16	Drawing name	1 FLOOR PLAN
						1 : 60

PLAN DE COUPE



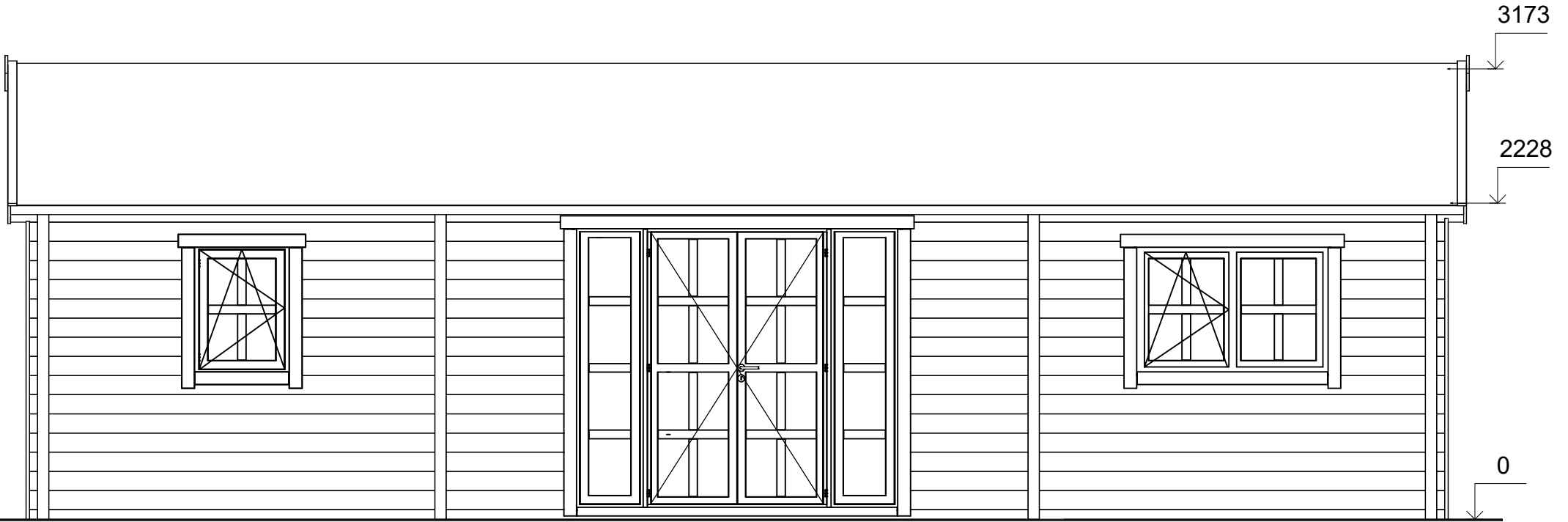
All interior area	61.0 m2	Profile	58x135mm	Project	58_VSP23_10x7 BK23	Scale
All roof area	76.9 m2	All terrace	3.3 m2	2025-03-17 16:27:43	Drawing name	VERTICAL SECTION 3-FA
						1 : 30

FACADE



All interior area	61.0 m ²	Profile	58x135mm	Project	58_VSP23_10x7 BK23	Scale	
All roof area	76.9 m ²	All terrace	3.3 m ²	2025-03-17 16:04:26	Drawing name	FACADE AF	1 : 35

FACADE



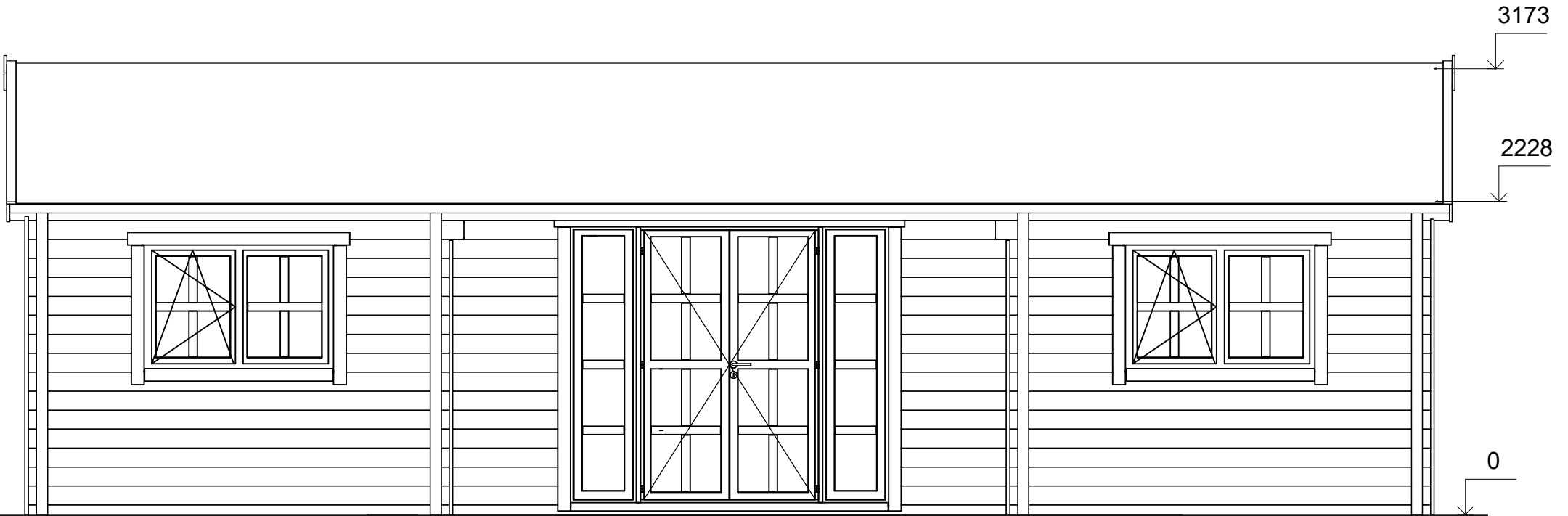
4

1



All interior area	61.0 m2	Profile	58x135mm	Project	58_VSP23_10x7 BK23	Scale
All roof area	76.9 m2	All terrace	3.3 m2	2025-03-17 16:04:27	Drawing name	FACADE 41
						1 : 40

FACADE



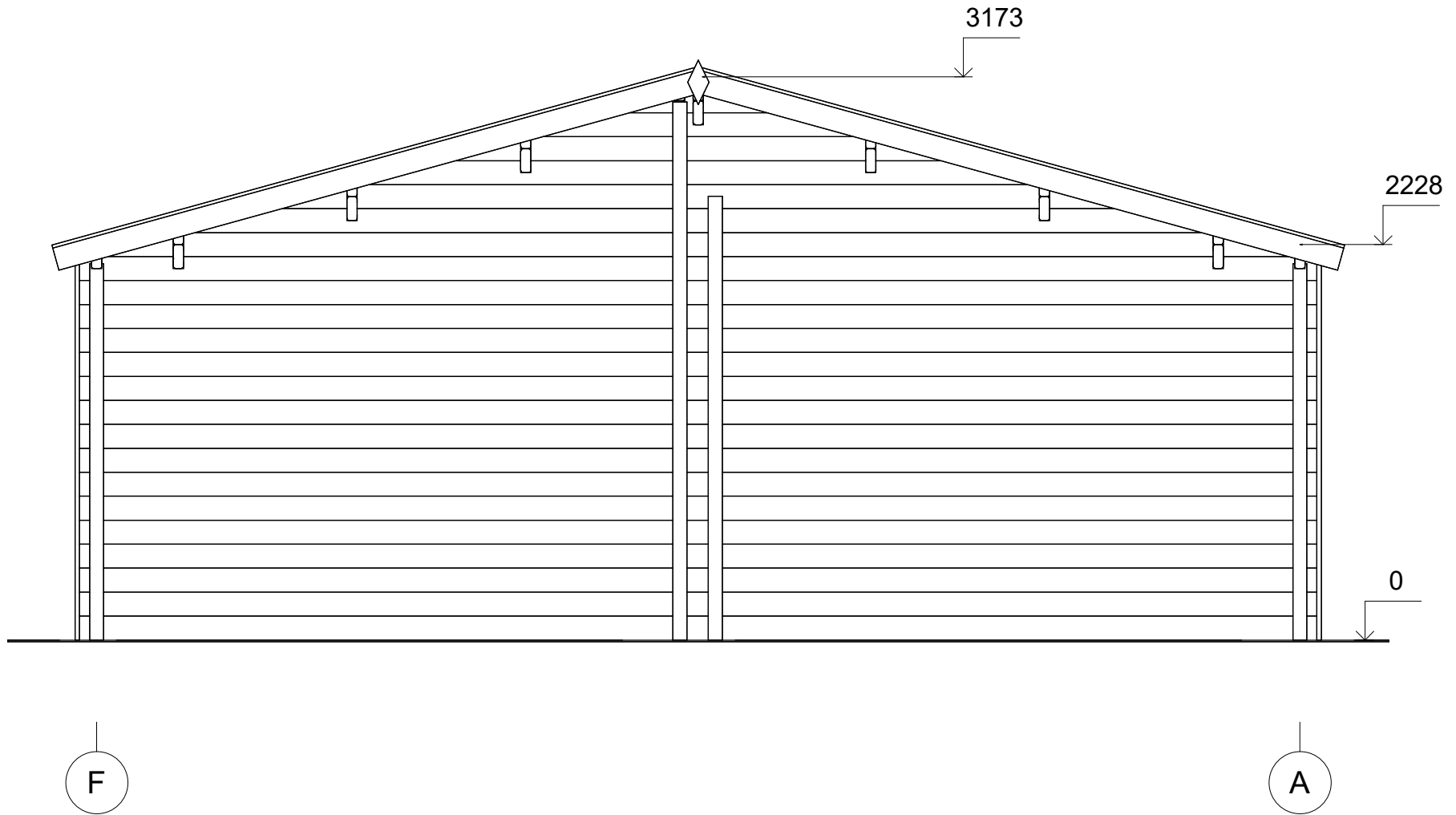
1

4



All interior area	61.0 m2	Profile	58x135mm	Project	58_VSP23_10x7 BK23	Scale
All roof area	76.9 m2	All terrace	3.3 m2	2025-03-17 16:04:27	Drawing name	FACADE 14
						1 : 40

FACADE



All interior area	61.0 m ²	Profile	58x135mm	Project	58_VSP23_10x7 BK23	Scale
All roof area	76.9 m ²	All terrace	3.3 m ²	2025-03-17 16:04:27	Drawing name	FACADE FA
						1 : 35