



**Chalet en bois habitable
MONTCEL VSP6.1
4 x 7,2 m, 58 mm, Kit
d'assemblage PREMIUM**

Produit #VSP6.1_4x7,2_58

10100.00 €

~~10710.00 €~~ / Economisez : 610.00 €

Le prix sans options le plus bas pendant 30 derniers jours **10710.00 €**

Le prix valable 15 jours

<https://chaletpro.fr/chalet-en-bois-habitable-montcel-vsp6-1>



DÉSIGNATION	CARACTÉRISTIQUE
Epaisseur des murs	58 mm
Dimensions totales des madriers	4 x 7,22 m
Hauteur des murs	338 mm + 270 mm mezzanine
Hauteur de faîtage	5063 mm
Surface de plancher	26,5 m ² + terrasse de 3,5 m ²
Surface de toit	79 m ²
Pente de toit	68° = 248 %
Charge de toiture	150 kg/m ²
Fenêtre	Sens d'ouverture à vérifier selon le plan du projet
Porte	Sens d'ouverture à vérifier selon le plan du projet
Porte garage	Sens d'ouverture à vérifier selon le plan du projet
Type de vitrage	Double vitrage
Sortie de toit	à vérifier selon le plan du projet
Surface extérieur des murs	24,4 m ²
Surface intérieur des murs	89,6 m ²
Humidité du bois	~ 18 %

Dimensions et masse de colis

H 600 x B 1200 x L 4500 mm = 950 kg

H 780 x B 1200 x L 4500 mm = 950 kg

H 580 x B 1200 x L 4500 mm = 950 kg

Kit d'assemblage

P

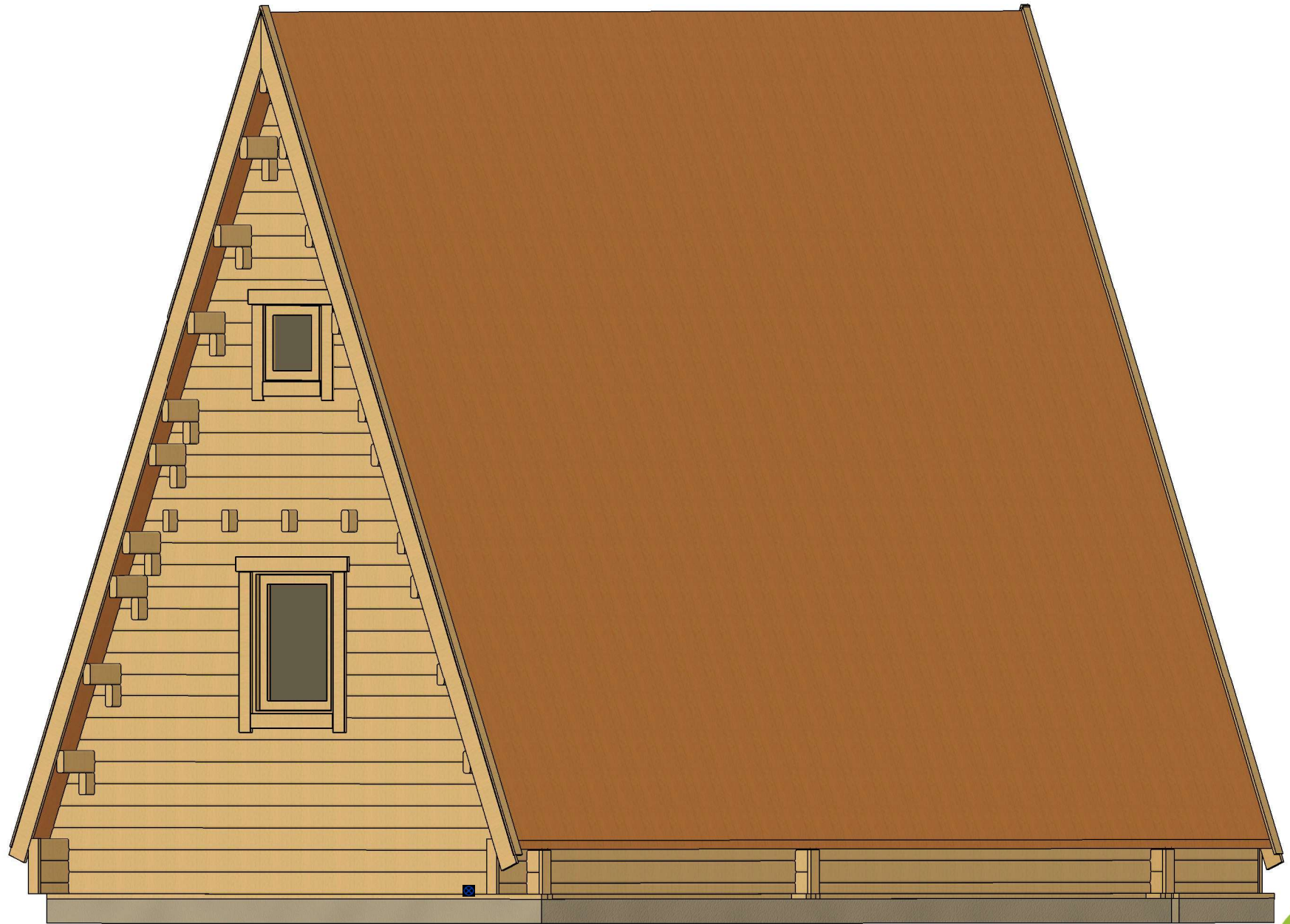
- Isolant anti-humidité sous les poutrelles (lambourdes)
- Les lambourdes se posent sur une dalle en béton
- Plancher en pin nordique de 18 mm à languette rainurée
- Plinthes de sol
- Madriers en pin nordique d'épaisseur différente selon le modèle, en 58 mm avec double languette rainurée
- Escalier ou échelle pour mezzanine ou étage, variables selon les plans et le modèle (escalier fourni si les chambres sont prévues à l'étage)
- Plancher de l'étage en bois massif de 18 mm à languette rainurée, variable selon le modèle
- Charpente de toiture en pin nordique : planches de toit de 18 mm à languette rainurée
- Ensemble d'éléments en bois pour finitions : planches de rive, bords et décoration de toiture, corniche et bords de plafond
- Rouleau de sous-couverture de toit - feutre hydrofuge (pré-toiture)
- Ensemble de pièces pour fixations : visses d'ancrage, visses de fixation, mèche à bois , petits clous, boulons, raccords
- Matériel d'étanchéité pour structure en bois : bande d'étanchéité pour menuiseries, mastic d'étanchéité pour angles extérieurs, languette et rainures
- Seuil métallique pour les portes extérieures
- La disposition extérieure des menuiseries peut varier selon le modèle
- Ensemble de portes et fenêtres vitrées, portes intérieures sans seuil, ouverture de fenêtres vers l'extérieur ; le sens d'ouverture des portes peut varier selon les modèles
- Double joint d'étanchéité pour fenêtres et portes (double vitrage-thermo), ensemble de poignées, serrures et double clés
- Planches pour terrasse en bois de 18 mm à vérifier selon les plans (en option)

VISUALISATION 3D



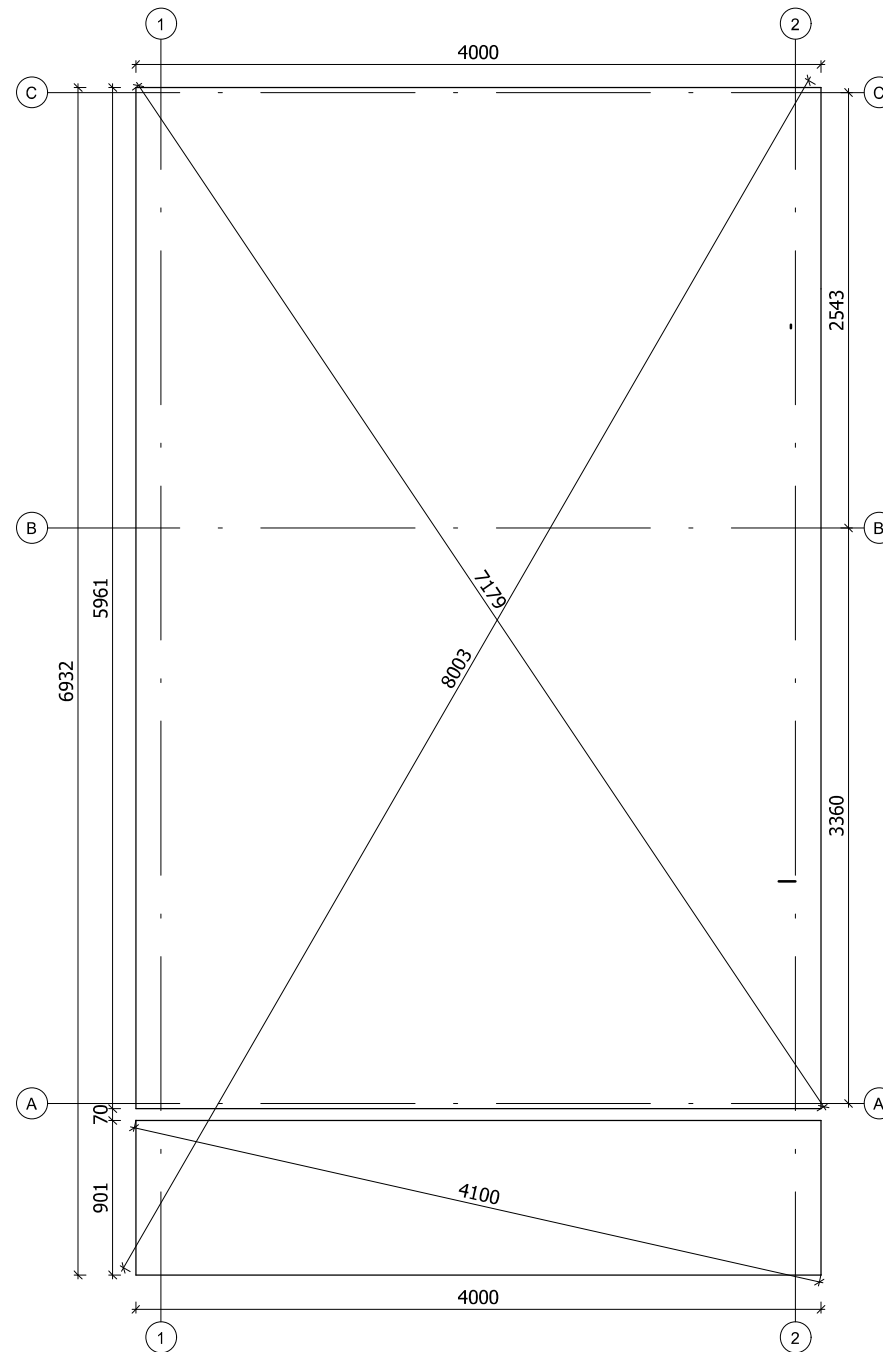
All interior area	26,5 m ²	Profile	58x135mm	Project	58_VSP6.1_4x7.2 BK23	Scale
All roof area	79,0 m ²	All terrace	3,5 m ²	2024-01-15 14:58:44	Drawing name	3D VISUALIZATION

VISUALISATION 3D



All interior area	26,5 m ²	Profile	58x135mm	Project	58_VSP6.1_4x7.2 BK23	Scale
All roof area	79,0 m ²	All terrace	3,5 m ²	2024-01-15 14:58:44	Drawing name	3D VISUALIZATION

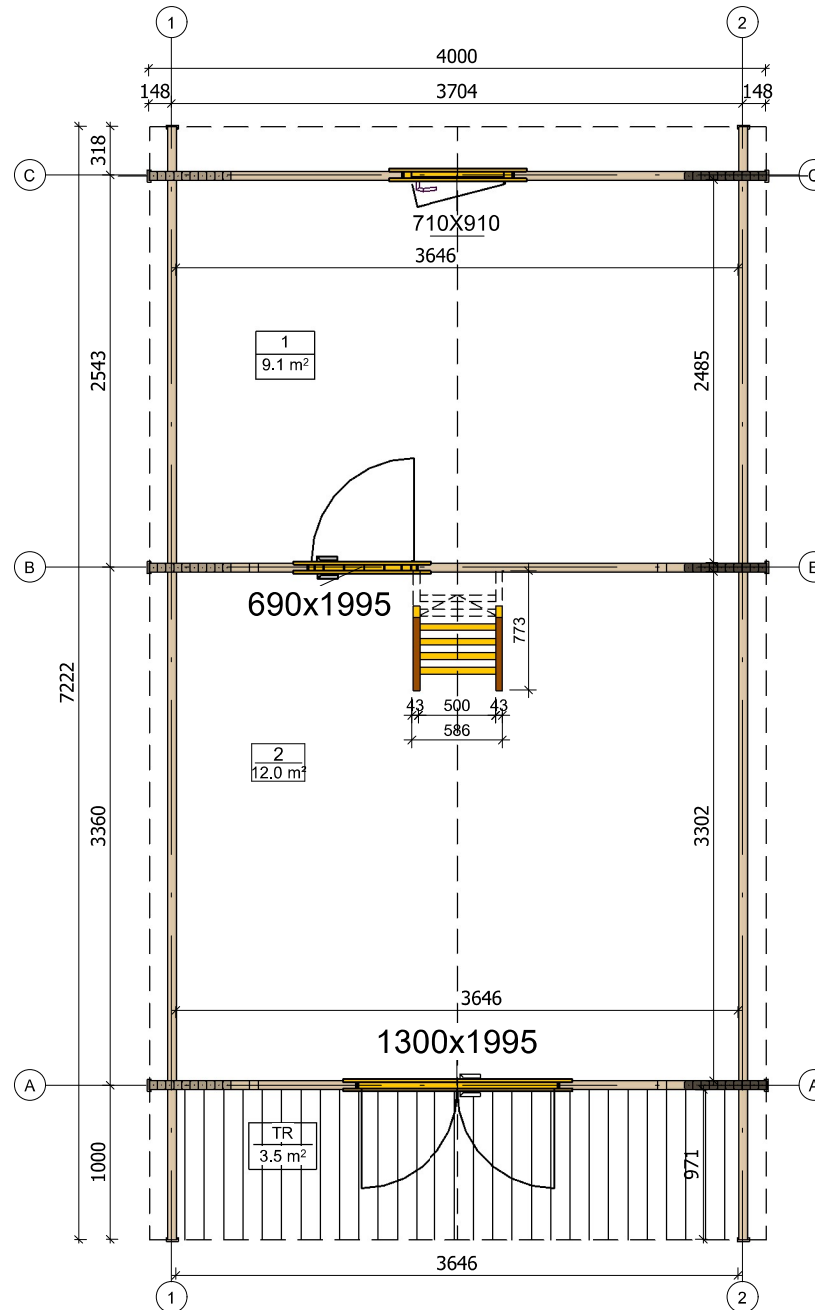
PLAN DE BASE



La fondation doit être réalisée conformément aux dimensions du plan pour parer tout désordre interne à la construction (infiltrations d'eau, déformations de la structure...) Nos projet doivent être montés sur une fondation plane avec une pente maximum de 10mm pour 10m.

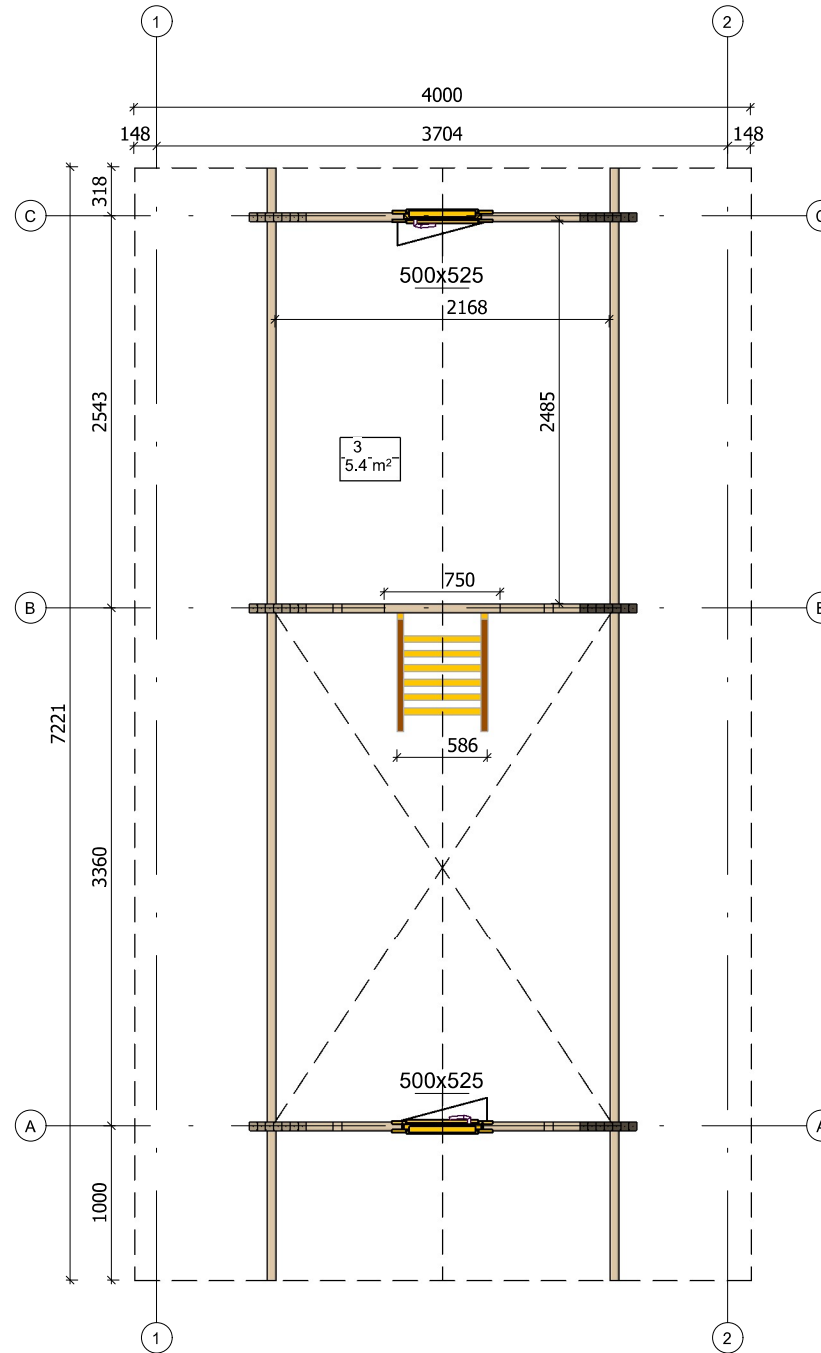
All interior area	26.5 m ²	Profile	58x135mm	Project	58_VSP6.1_4x7.2 BK23	Scale
All roof area	79.0 m ²	All terrace	3.5 m ²	2024-01-15 15:00:40	Drawing name	BASE SIZE
						1 : 45

PLAN DE RDC



All interior area	26,5 m ²	Profile	58x135mm	Project	58_VSP6.1_4x7.2 BK23	Scale
All roof area	79,0 m ²	All terrace	3,5 m ²	2024-01-16 09:52:05	Drawing name	1 FLOOR PLAN
						1 : 50

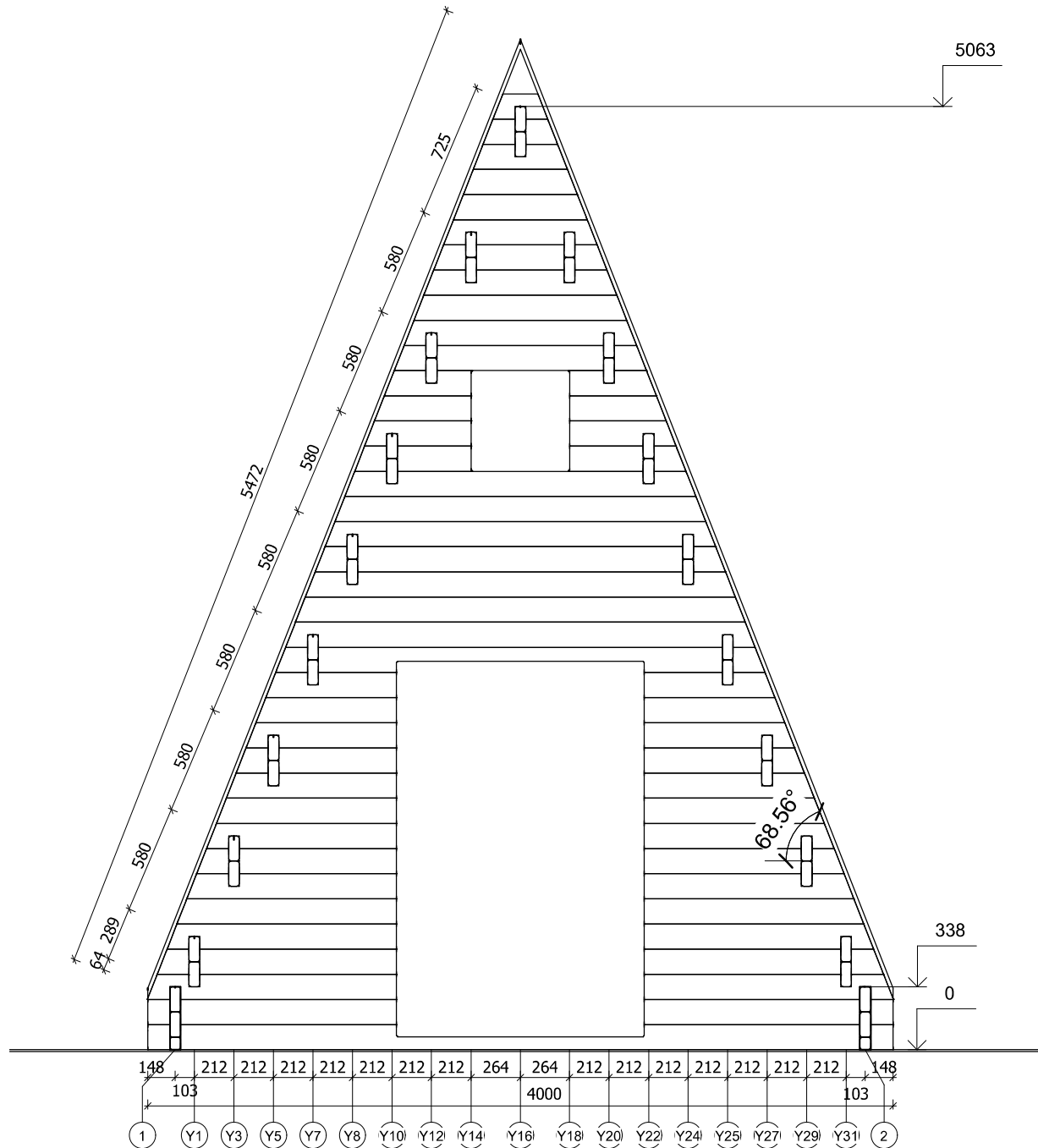
PLAN DE MEZZANINE



All interior area	26,5 m ²	Profile	58x135mm	Project	58_VSP6.1_4x7.2 BK23	Scale
All roof area	79,0 m ²	All terrace	3,5 m ²	2024-01-16 09:52:05	Drawing name	2 FLOOR PLAN
						1 : 50

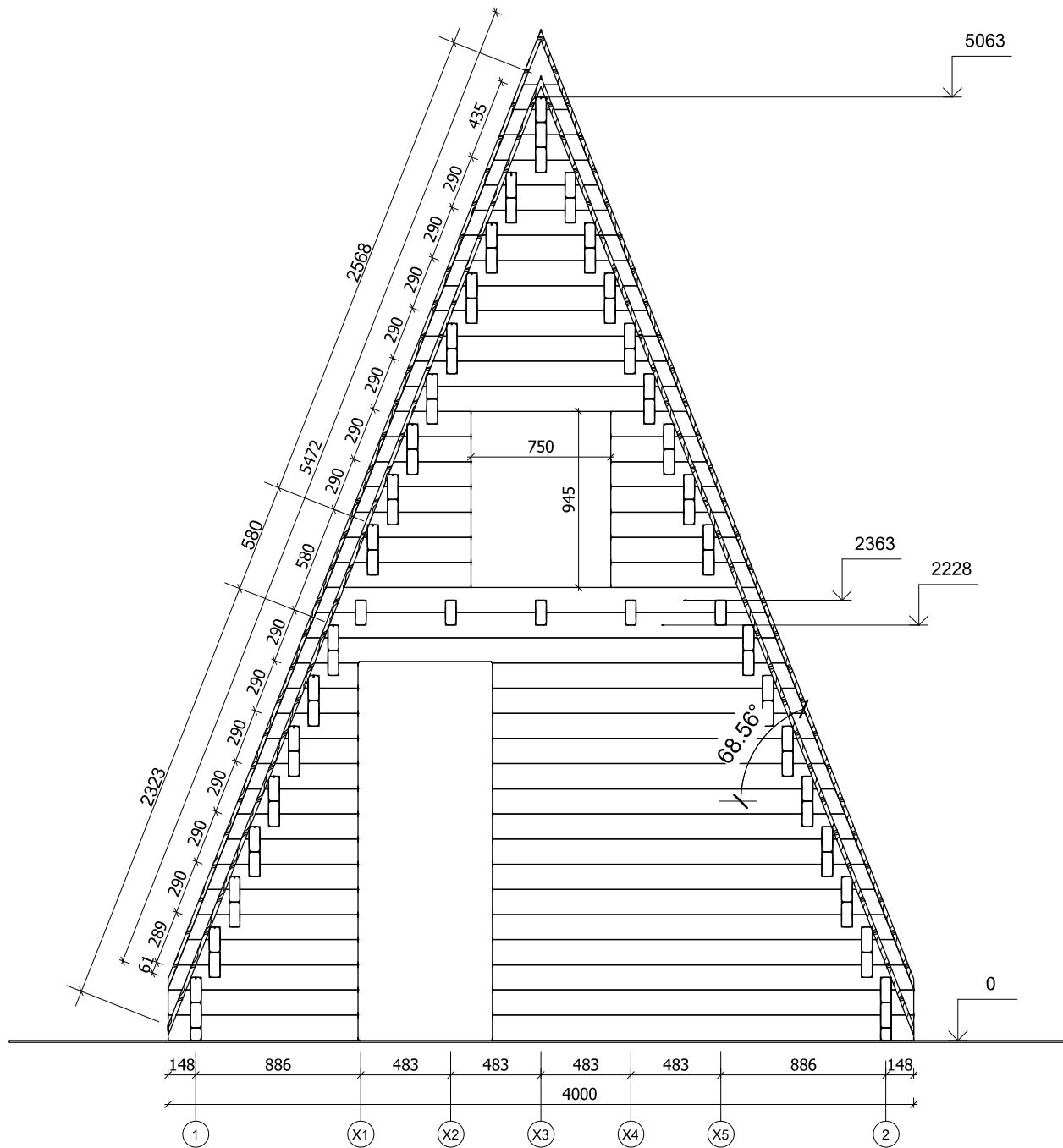


PLAN DE COUPE



All interior area	26,5 m2	Profile	58x135mm	Project	58_VSP6.1_4x7.2 BK23	Scale
All roof area	79,0 m2	All terrace	3,5 m2	2024-01-15 15:00:16	Drawing name	VERTICAL SECTION A-12
						1 : 35

PLAN DE COUPE

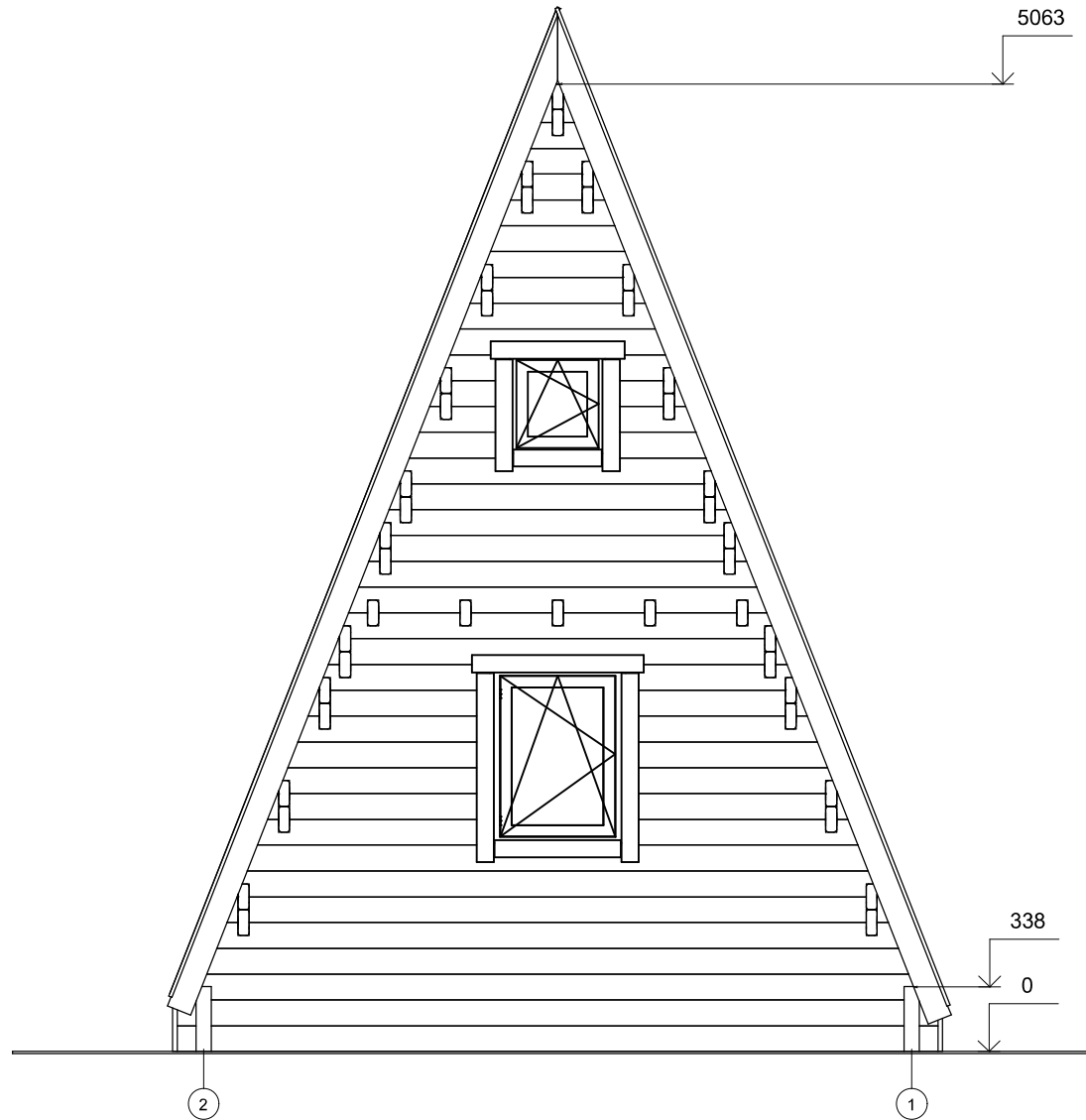


All interior area	26.5 m ²	Profile	58x135mm	Project	58_VSP6.1_4x7.2 BK23	Scale
All roof area	79.0 m ²	All terrace	3.5 m ²	2024-01-15 15:00:17	Drawing name	VERTICAL SECTION B-12
						1 : 35

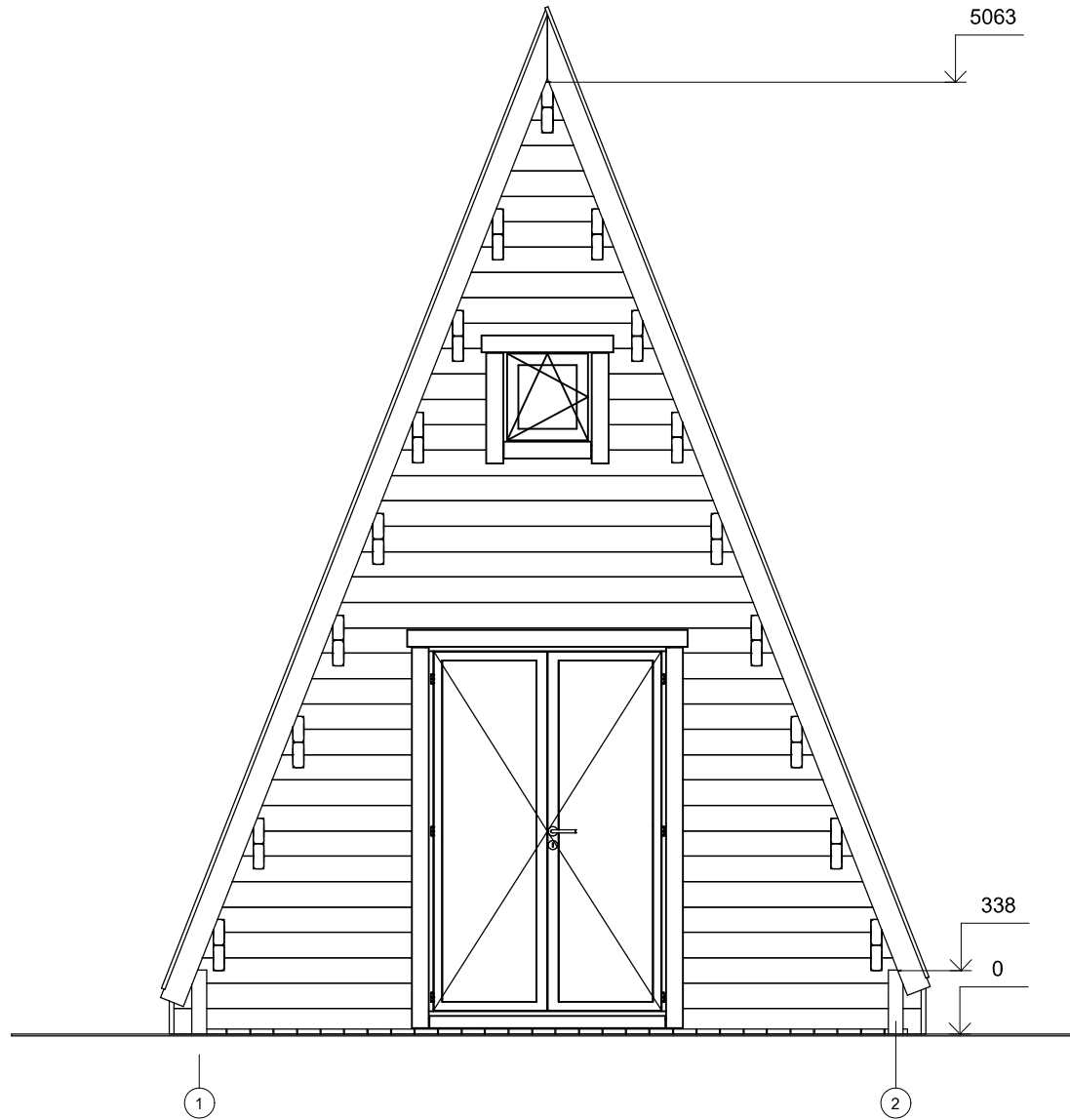
FAÇADE



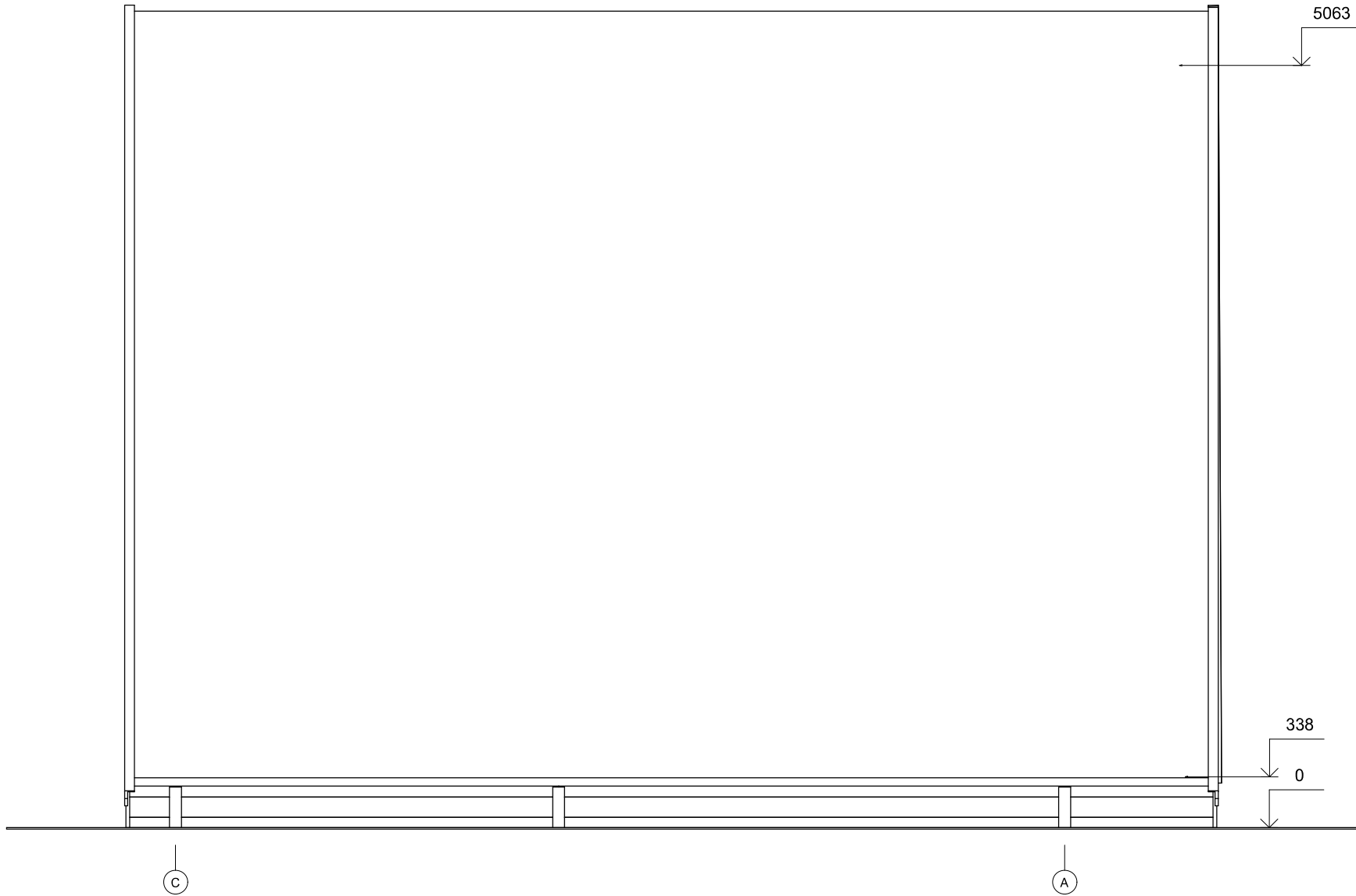
All interior area	26.5 m2	Profile	58x135mm	Project	58_VSP6.1_4x7.2 BK23	Scale	
All roof area	79.0 m2	All terrace	3.5 m2	2024-01-15 14:59:40	Drawing name	FACADE AC	1 : 40



All interior area	26,5 m ²	Profile	58x135mm	Project	58_VSP6.1_4x7.2 BK23	Scale
All roof area	79,0 m ²	All terrace	3,5 m ²	2024-01-15 14:59:40	Drawing name	FACADE 21
						1 : 40



All interior area	26,5 m ²	Profile	58x135mm	Project	58_VSP6.1_4x7.2 BK23	Scale
All roof area	79,0 m ²	All terrace	3,5 m ²	2024-01-15 14:59:40	Drawing name	FACADE 12
						1 : 40



All interior area	26.5 m ²	Profile	58x135mm	Project	58_VSP6.1_4x7.2 BK23	Scale	
All roof area	79.0 m ²	All terrace	3.5 m ²	2024-01-15 14:59:40	Drawing name	FACADE CA	1 : 40