



**Chalet en bois habitable  
ALBIGNAC VSP8  
9 x 7,8 m, 44 mm, Kit  
d'assemblage PREMIUM**

Produit #VSP8\_9x7,8\_44

**15660.00 €**

~~16800.00 €~~ / Economisez : 1140.00 €

Le prix sans options le plus bas pendant 30 derniers jours **16800.00 €**

Le prix valable 15 jours

<https://chaletpro.fr/chalet-en-bois-habitable-albignac-vsp8>



DÉSIGNATION	CARACTÉRISTIQUE
Epaisseur des murs	44 mm
Dimensions totales des madriers	9 x 7,8 m
Hauteur des murs	2700 mm
Hauteur de faîtage	4050 mm
Surface de plancher	55 m <sup>2</sup> + terrasse de 18 m <sup>2</sup>
Surface de toit	62 m <sup>2</sup>
Pente de toit	25° = 46 %
Charge de toiture	150 kg/m <sup>2</sup>
Fenêtre	Sens d'ouverture à vérifier selon le plan du projet
Porte	Sens d'ouverture à vérifier selon le plan du projet
Porte garage	Sens d'ouverture à vérifier selon le plan du projet
Type de vitrage	Double vitrage
Sortie de toit	à vérifier selon le plan du projet
Surface extérieur des murs	118 m <sup>2</sup>
Surface intérieur des murs	160 m <sup>2</sup>
Humidité du bois	~ 18 %

#### Dimensions et masse de colis

H 900 x B 1200 x L 6000 mm = 1560 kg

H 750 x B 1200 x L 6000 mm = 1560 kg

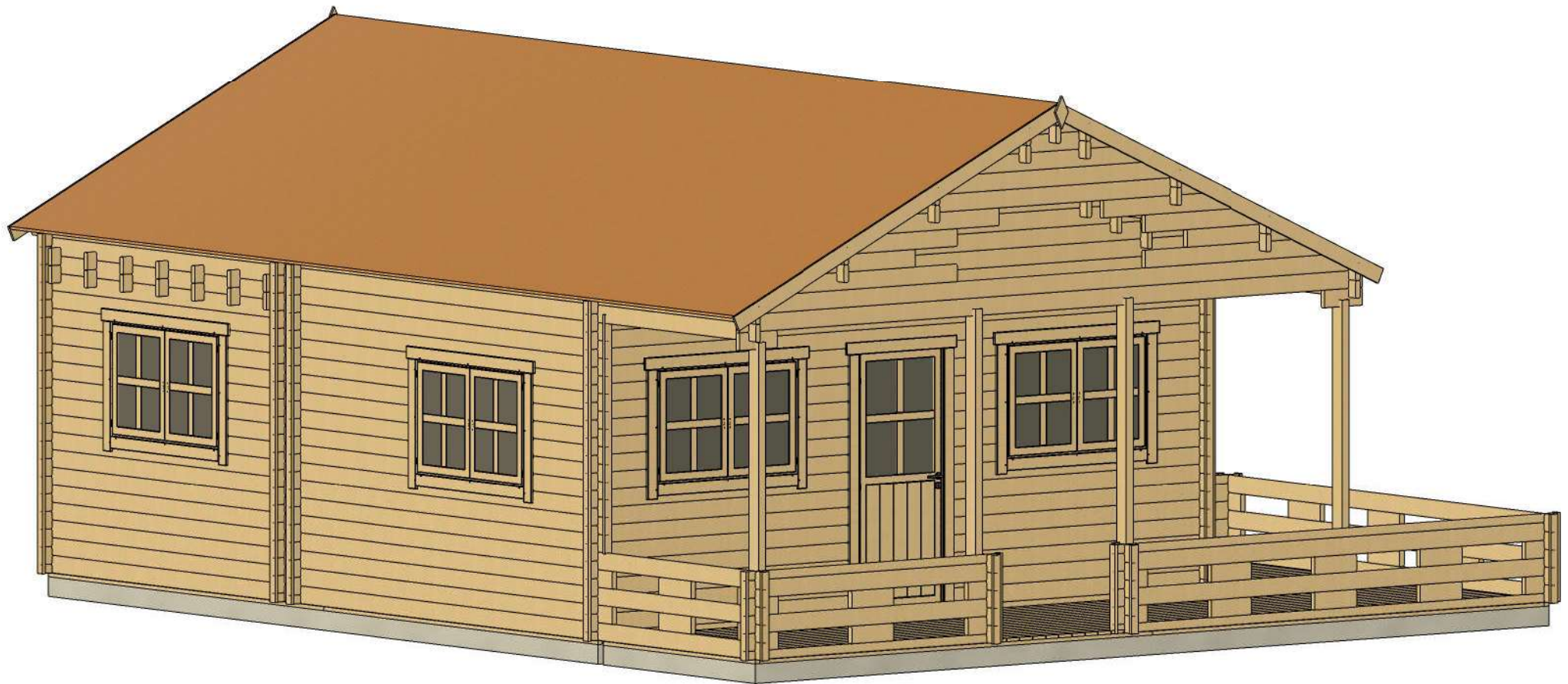
H 1000 x B 1200 x L 4000 mm = 1550 kg

## Kit d'assemblage

P

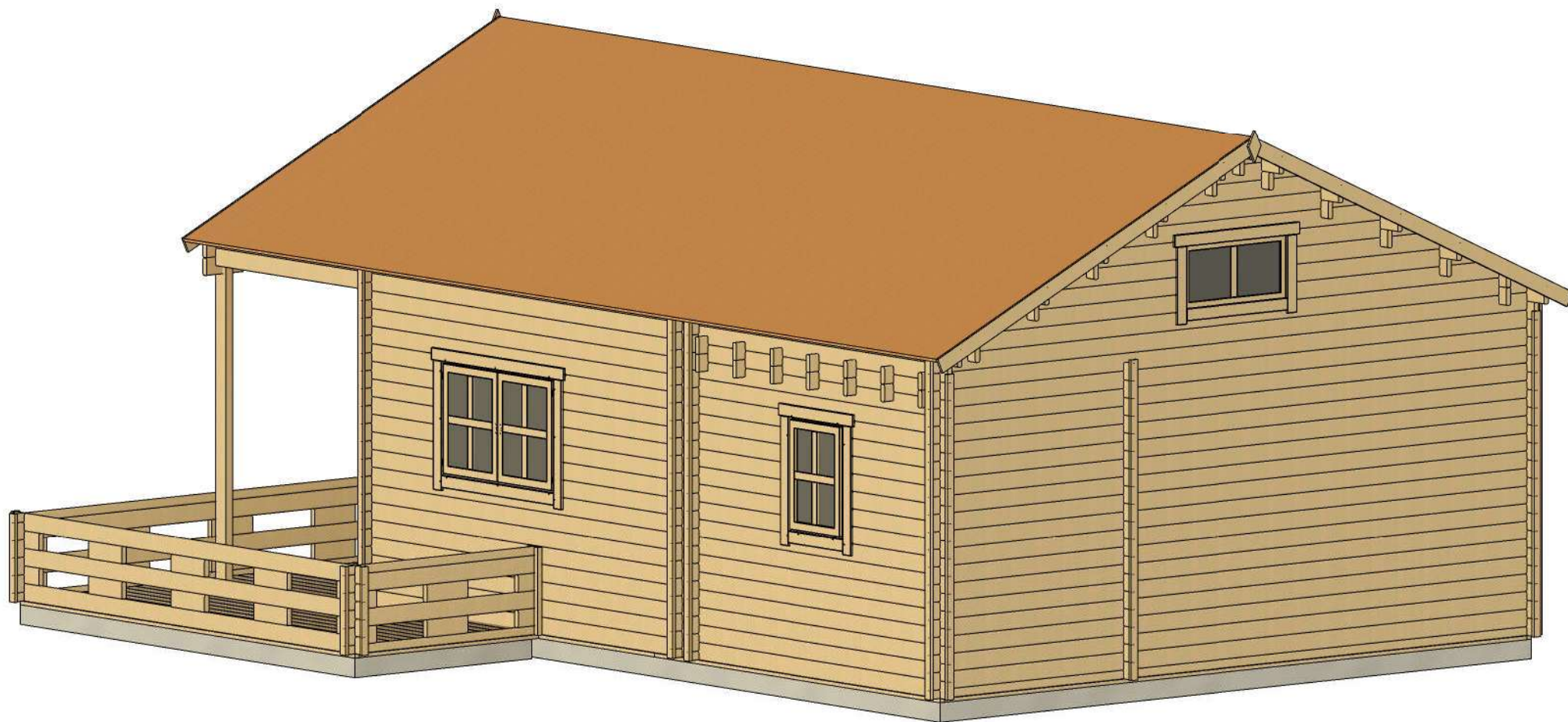
- Isolant anti-humidité sous les poutrelles (lambourdes)
- Les lambourdes se posent sur une dalle en béton
- Plancher en pin nordique de 18 mm à languette rainurée
- Plinthes de sol
- Madriers en pin nordique d'épaisseur différente selon le modèle, en 44 mm avec double languette rainurée
- Escalier ou échelle pour mezzanine ou étage, variables selon les plans et le modèle (escalier fourni si les chambres sont prévues à l'étage)
- Plancher de l'étage en bois massif de 18 mm à languette rainurée, variable selon le modèle
- Charpente de toiture en pin nordique : planches de toit de 18 mm à languette rainurée
- Ensemble d'éléments en bois pour finitions : planches de rive, bords et décoration de toiture, corniche et bords de plafond
- Rouleau de sous-couverture de toit - feutre hydrofuge (pré-toiture)
- Ensemble de pièces pour fixations : visses d'ancrage, visses de fixation, mèche à bois , petits clous, boulons, raccords
- Matériel d'étanchéité pour structure en bois : bande d'étanchéité pour menuiseries, mastic d'étanchéité pour angles extérieurs, languette et rainures
- Seuil métallique pour les portes extérieures
- La disposition extérieure des menuiseries peut varier selon le modèle
- Ensemble de portes et fenêtres vitrées, portes intérieures sans seuil, ouverture de fenêtres vers l'extérieur ; le sens d'ouverture des portes peut varier selon les modèles
- Double joint d'étanchéité pour fenêtres et portes (double vitrage-thermo), ensemble de poignées, serrures et double clés
- Planches pour terrasse en bois de 18 mm à vérifier selon les plans (en option)

# VISUALISATION 3D



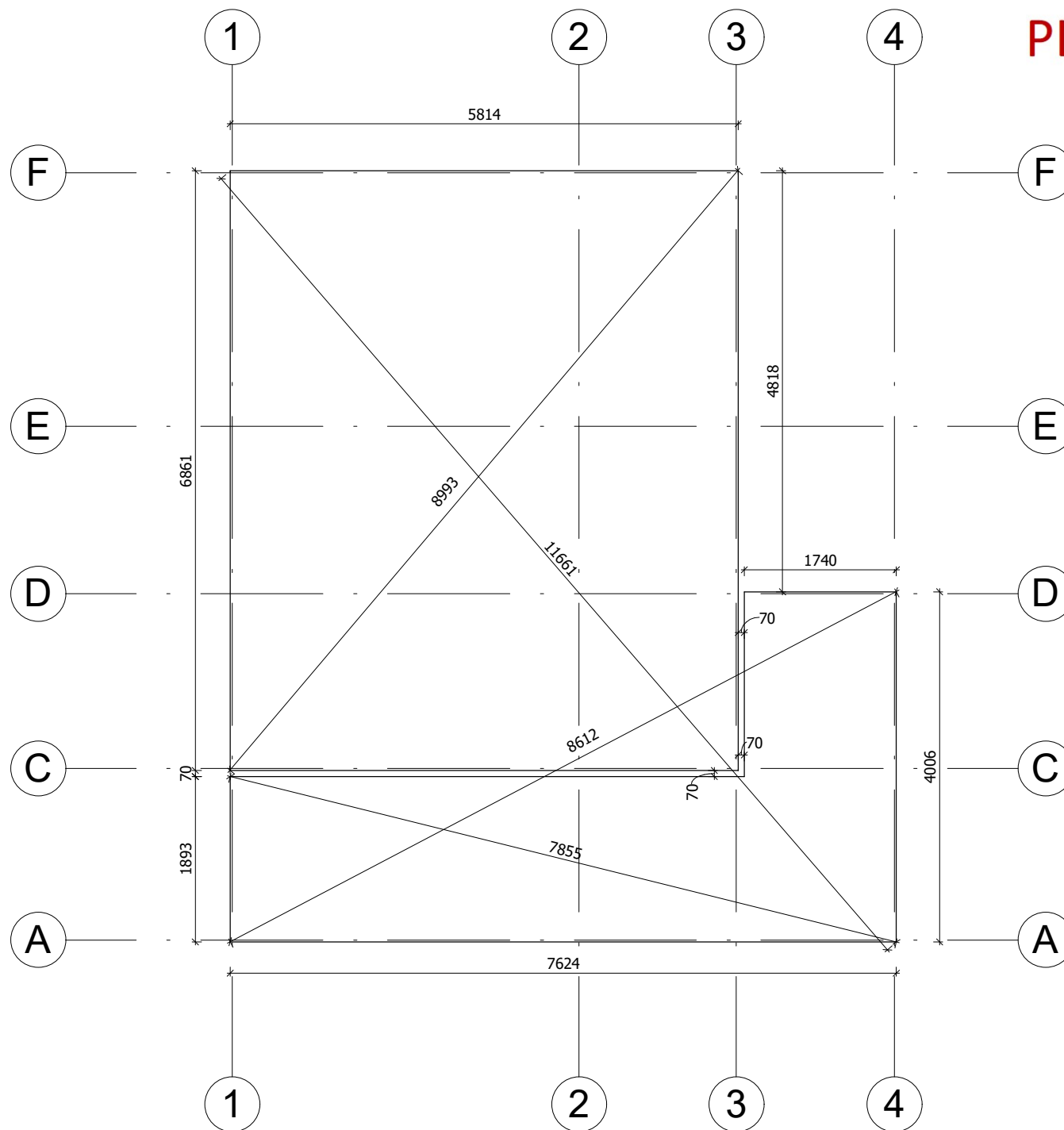
All interior area	54.8 m2	Profile	44x135mm	Project	44_VSP8_9x7,8 BK	Scale
All roof area	62 m2	All terrace	18 m2	2021-07-22 10:35:46	Drawing name	3D VISUALIZATION

# VISUALISATION 3D



All interior area	54.8 m <sup>2</sup>	Profile	44x135mm	Project	44_VSP8_9x7,8 BK	Scale
All roof area	62 m <sup>2</sup>	All terrace	18 m <sup>2</sup>	2021-07-22 10:35:47	Drawing name	3D VISUALIZATION 2

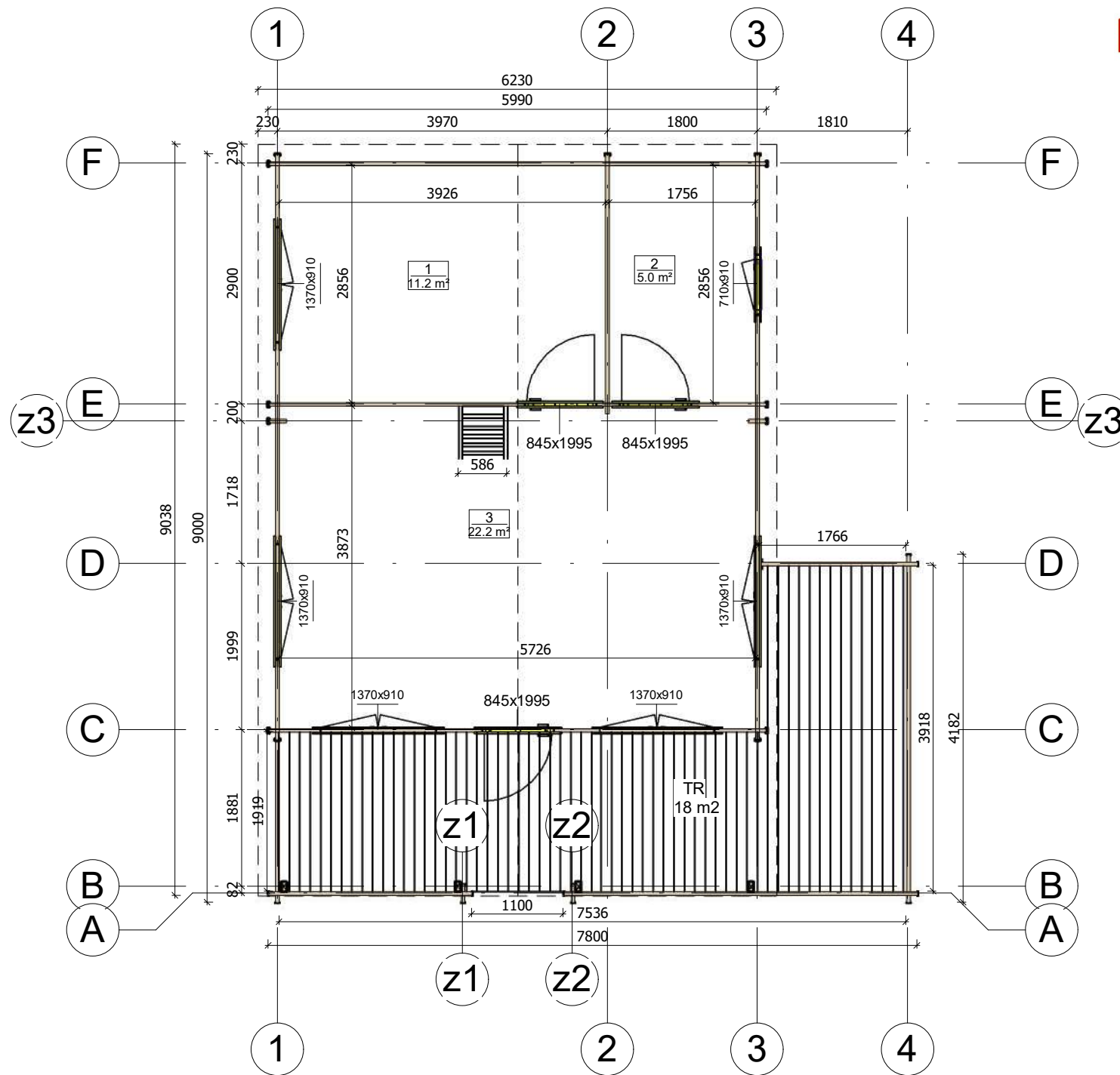
# PLAN DE BASE



La fondation doit être réalisée conformément aux dimensions du plan pour parer tout désordre interne à la construction (infiltrations d'eau, déformations de la structure...) Nos projet doivent être montés sur une fondation plane avec une pente maximum de 10mm pour 10m.

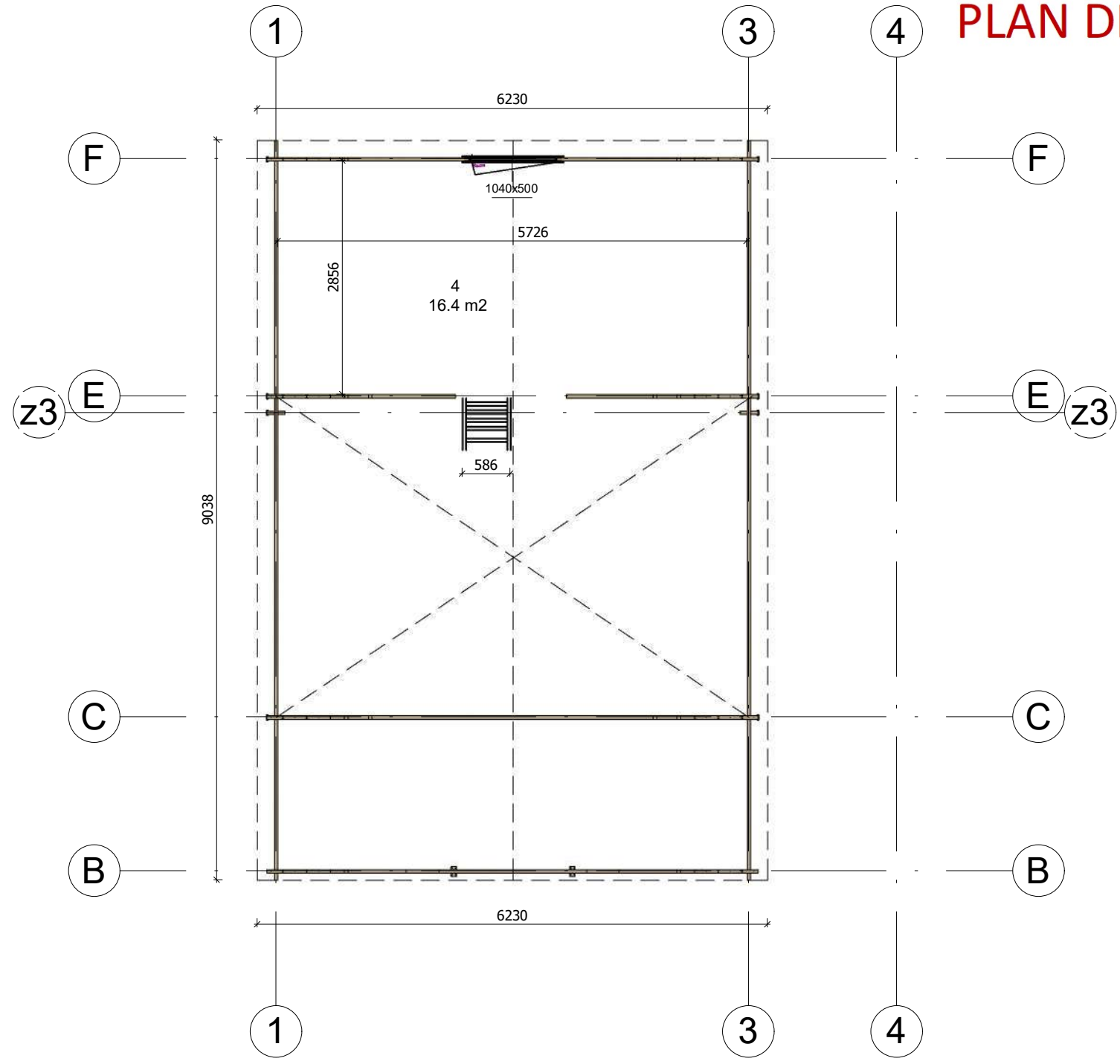
All interior area	54.8 m <sup>2</sup>	Profile	44x135mm		Project	44_VSP8_9x7,8 BK		Scale
All roof area	62 m <sup>2</sup>	All terrace	18 m <sup>2</sup>	2021-07-22 10:26:29	Drawing name	BASE SIZE		1 : 70

# PLAN DE RDC



All interior area	54.8 m <sup>2</sup>	Profile	44x135mm	Project	44_VSP8_9x7,8 BK	Scale
All roof area	62 m <sup>2</sup>	All terrace	18 m <sup>2</sup>	2021-07-22 10:24:13	Drawing name	1 FLOOR PLAN
						1 : 70

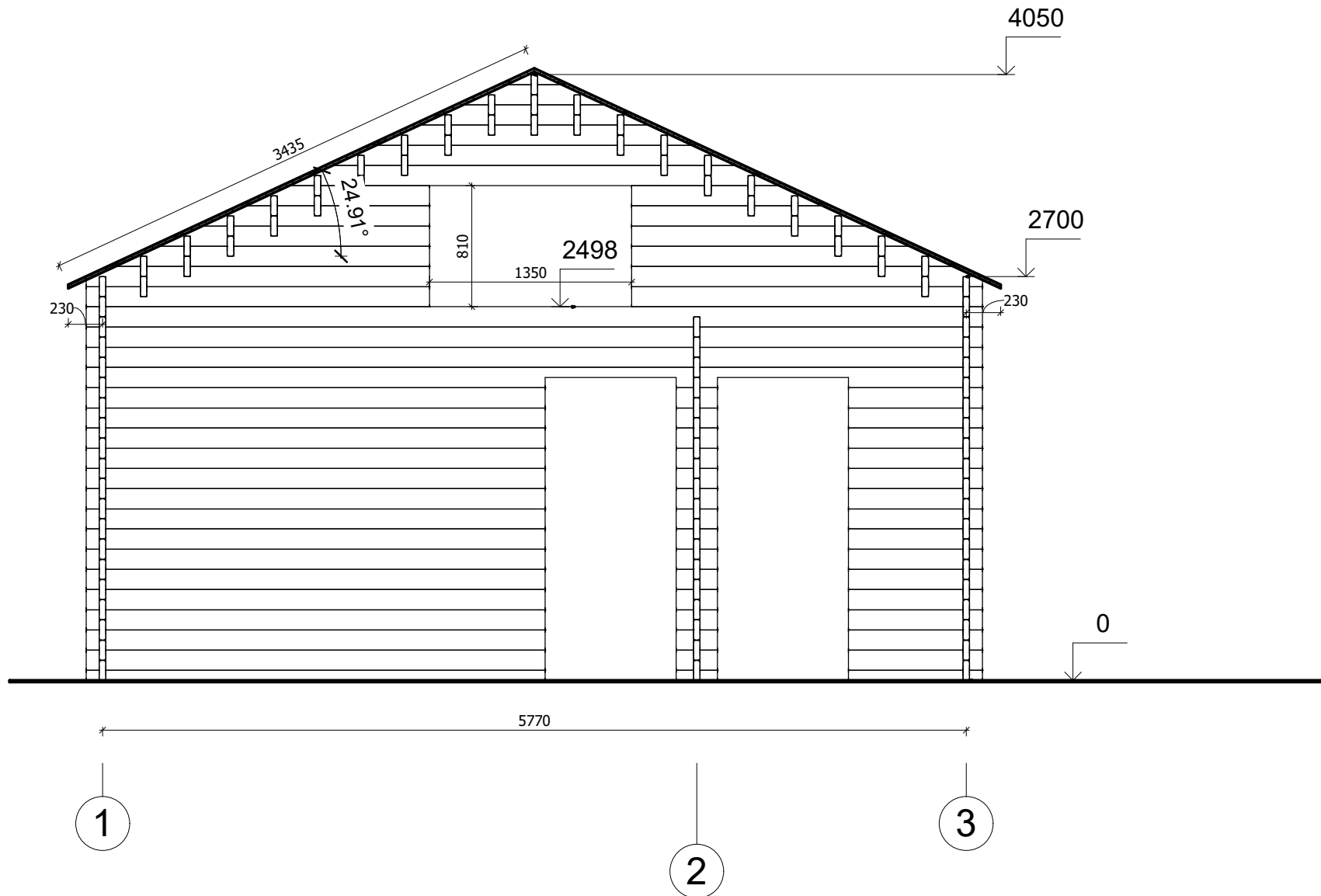
# PLAN DE MEZZANINE



All interior area	54.8 m2	Profile	44x135mm	Project	44_VSP8_9x7,8 BK	Scale
All roof area	62 m2	All terrace	18 m2	2021-07-22 10:24:15	Drawing name	2 FLOOR PLAN
						1 : 70

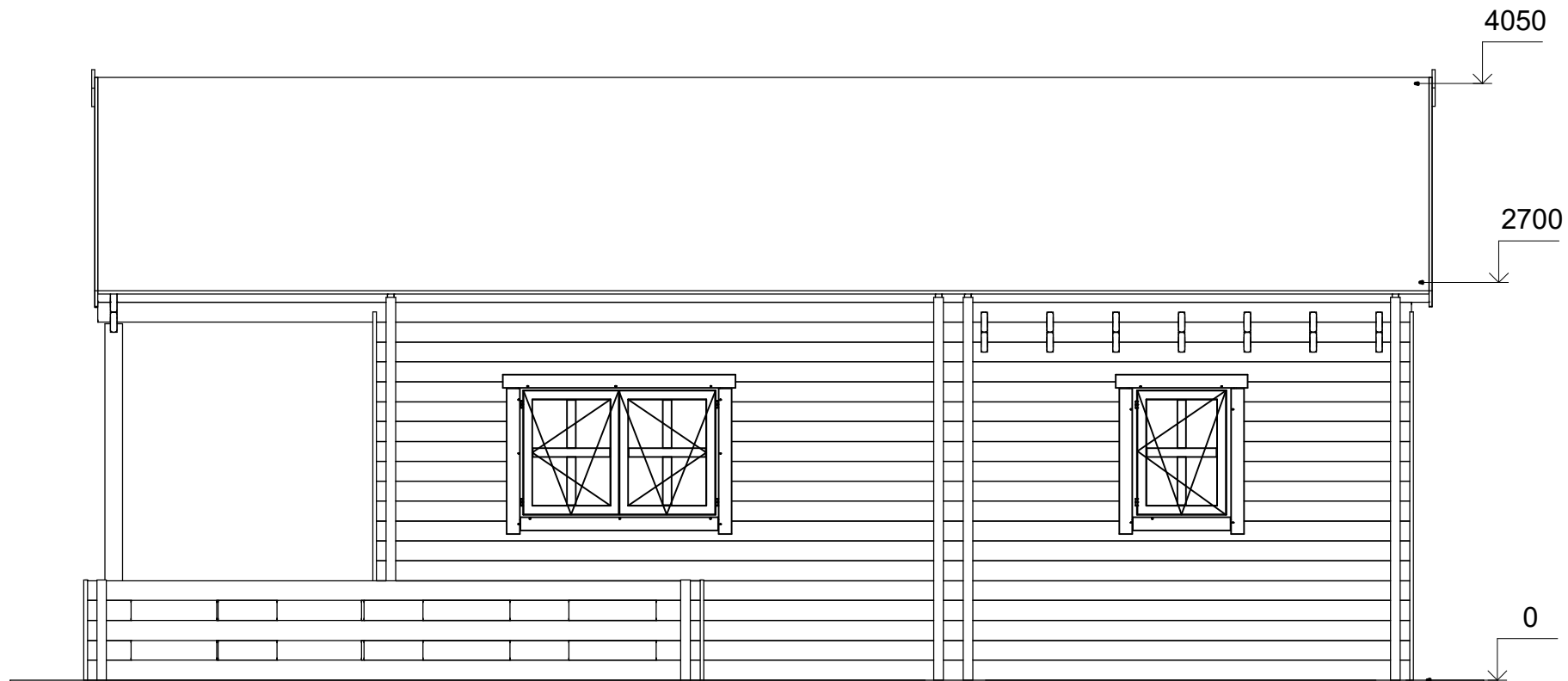


# PLAN DE COUPE



All interior area	54.8 m <sup>2</sup>	Profile	44x135mm	Project	44_VSP8_9x7,8 BK	Scale
All roof area	62 m <sup>2</sup>	All terrace	18 m <sup>2</sup>	2021-07-22 14:42:51	Drawing name	VERTICAL SECTION 13
						1 : 40

# FAÇADE



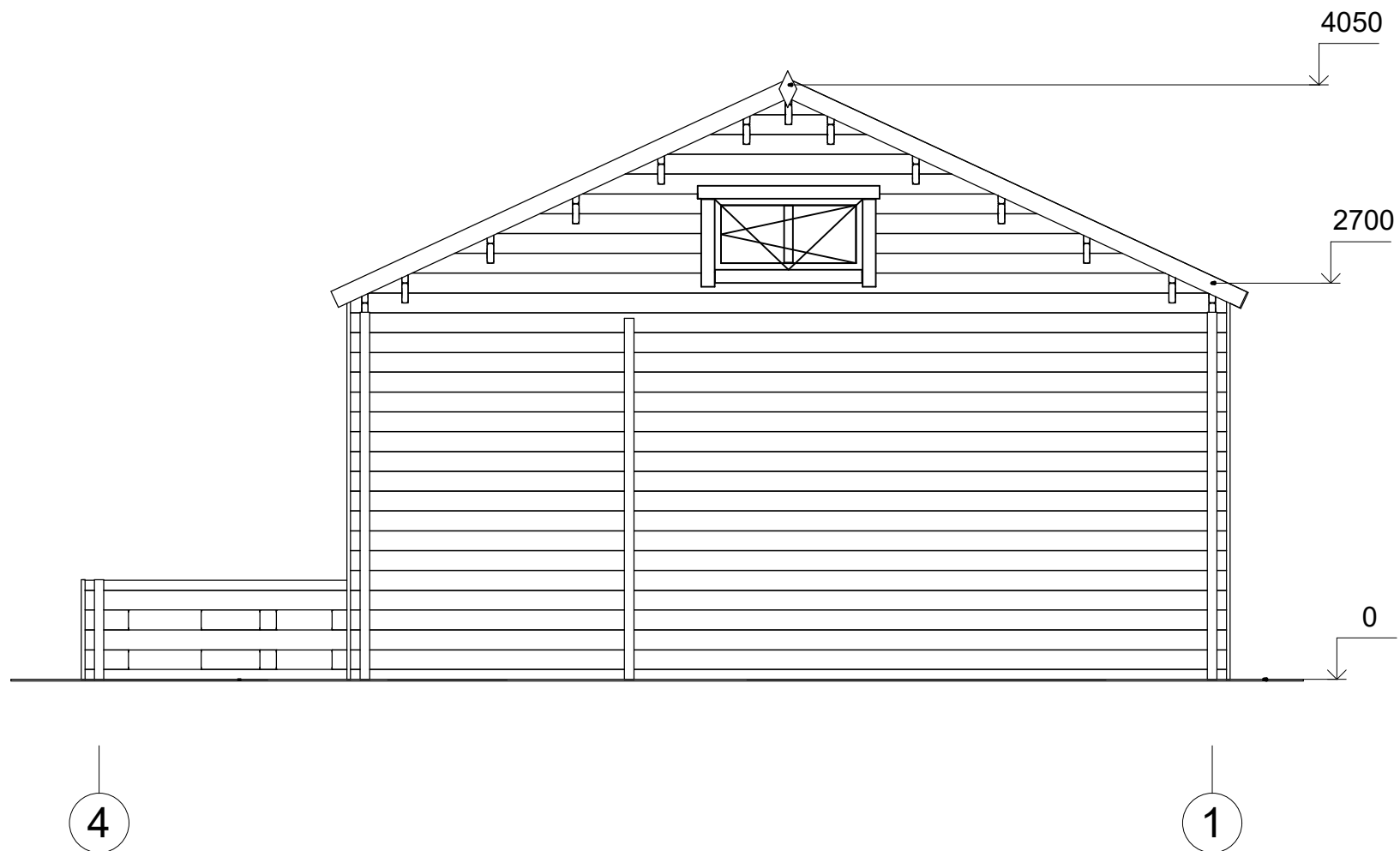
A

F



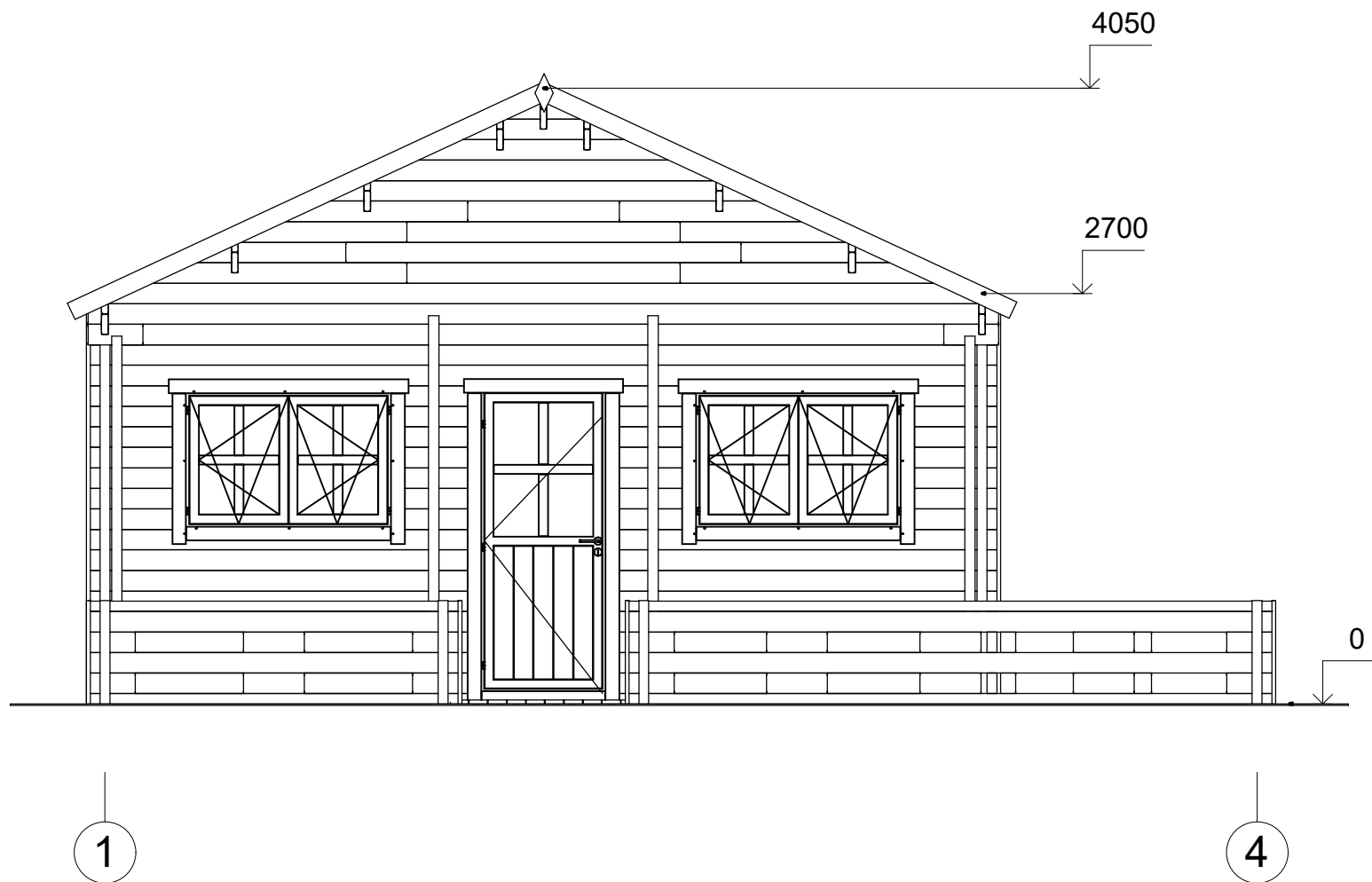
All interior area	54.8 m <sup>2</sup>	Profile	44x135mm	Project	44_VSP8_9x7,8 BK	Scale	
All roof area	62 m <sup>2</sup>	All terrace	18 m <sup>2</sup>	2021-07-22 10:59:23	Drawing name	FACADE AF	1 : 45

# FAÇADE



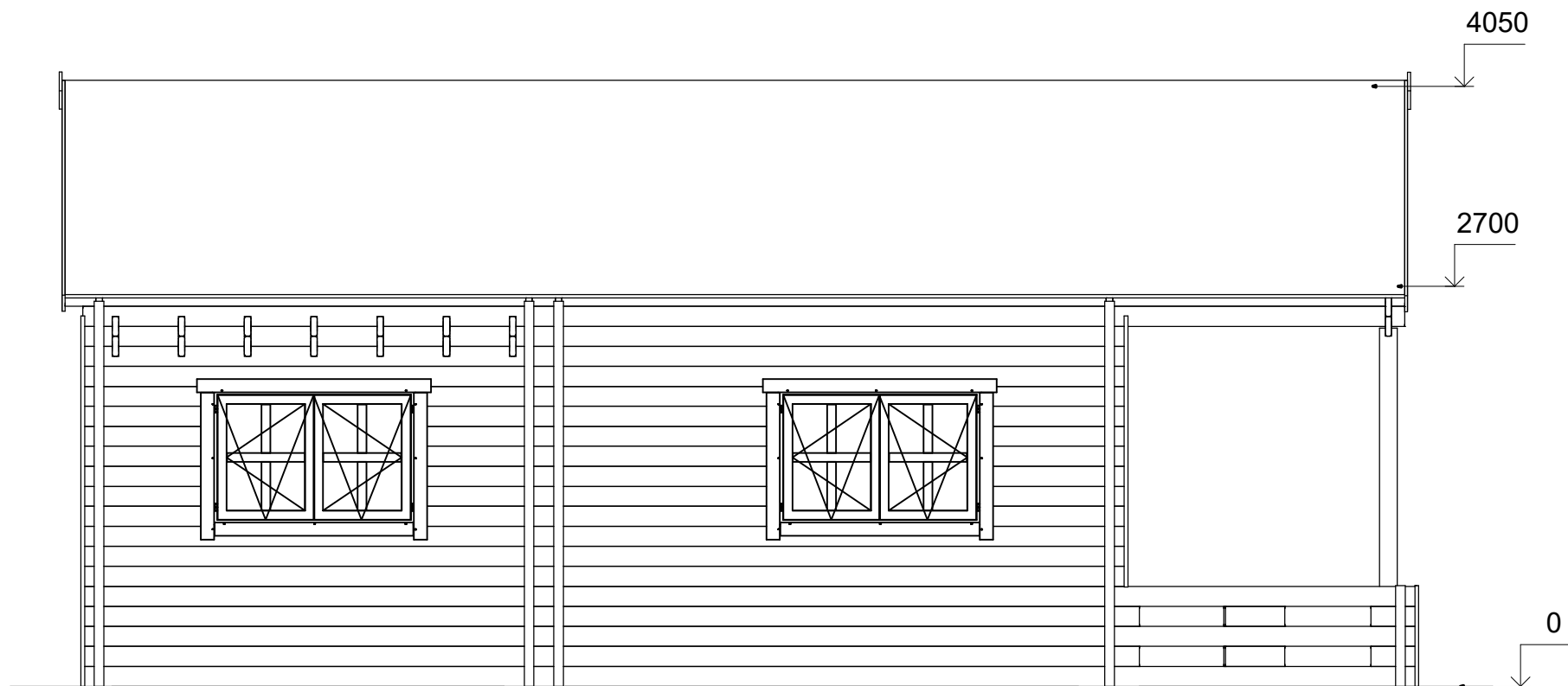
All interior area	54.8 m2	Profile	44x135mm	Project	44_VSP8_9x7,8 BK	Scale	
All roof area	62 m2	All terrace	18 m2	2021-07-22 10:59:24	Drawing name	FACADE 41	1 : 45

# FAÇADE



All interior area	54.8 m2	Profile	44x135mm	Project	44_VSP8_9x7,8 BK	Scale	
All roof area	62 m2	All terrace	18 m2	2021-07-22 10:59:24	Drawing name	FACADE 14	1 : 45

# FAÇADE



F

A



All interior area	54.8 m2	Profile	44x135mm	Project	44_VSP8_9x7,8 BK	Scale	
All roof area	62 m2	All terrace	18 m2	2021-07-22 10:59:25	Drawing name	FACADE FA	1 : 45