



**Chalet en bois habitable
ALBIGNAC VSP8
9 x 7,8 m, 58 mm, Kit
d'assemblage PREMIUM**

Produit #VSP8_9x7,8_58

19290.00 €

~~20430.00 €~~ / Economisez : 1140.00 €

Le prix sans options le plus bas pendant 30 derniers jours **20430.00 €**

Le prix valable 15 jours

<https://chaletpro.fr/chalet-en-bois-habitable-albignac-vsp8>



DÉSIGNATION	CARACTÉRISTIQUE
Epaisseur des murs	58 mm
Dimensions totales des madriers	9 x 7,8 m
Hauteur des murs	2700 mm
Hauteur de faîtage	4050 mm
Surface de plancher	54,5 m ² + terrasse de 18 m ²
Surface de toit	62 m ²
Pente de toit	25° = 46 %
Charge de toiture	150 kg/m ²
Fenêtre	Sens d'ouverture à vérifier selon le plan du projet
Porte	Sens d'ouverture à vérifier selon le plan du projet
Porte garage	Sens d'ouverture à vérifier selon le plan du projet
Type de vitrage	Double vitrage
Sortie de toit	à vérifier selon le plan du projet
Surface extérieur des murs	118 m ²
Surface intérieur des murs	160 m ²
Humidité du bois	~ 18 %

Dimensions et masse de colis

H 750 x B 1200 x L 6000 mm = 1310 kg

H 770 x B 1200 x L 6000 mm = 1310 kg

H 800 x B 1200 x L 6000 mm = 1310 kg

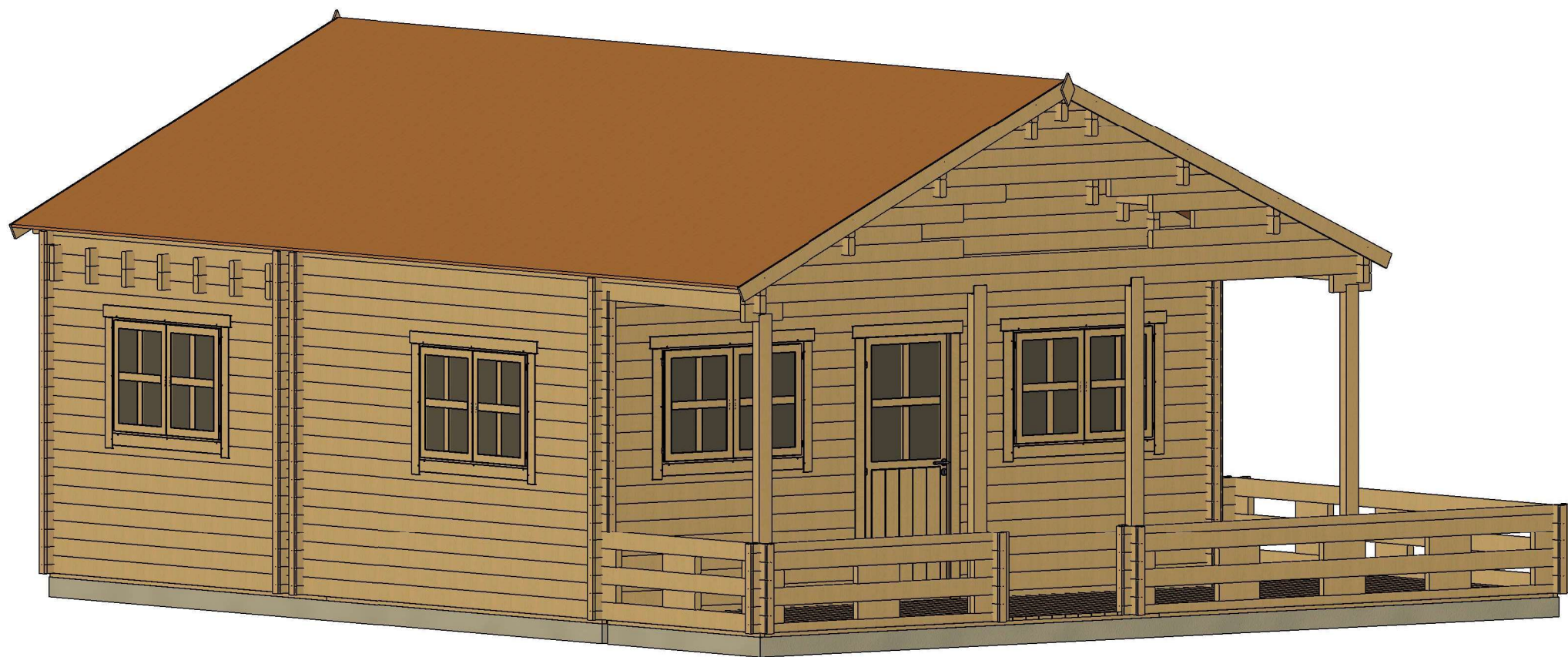
H 1180 x B 1200 x L 3500 mm = 1500 kg

Kit d'assemblage

P

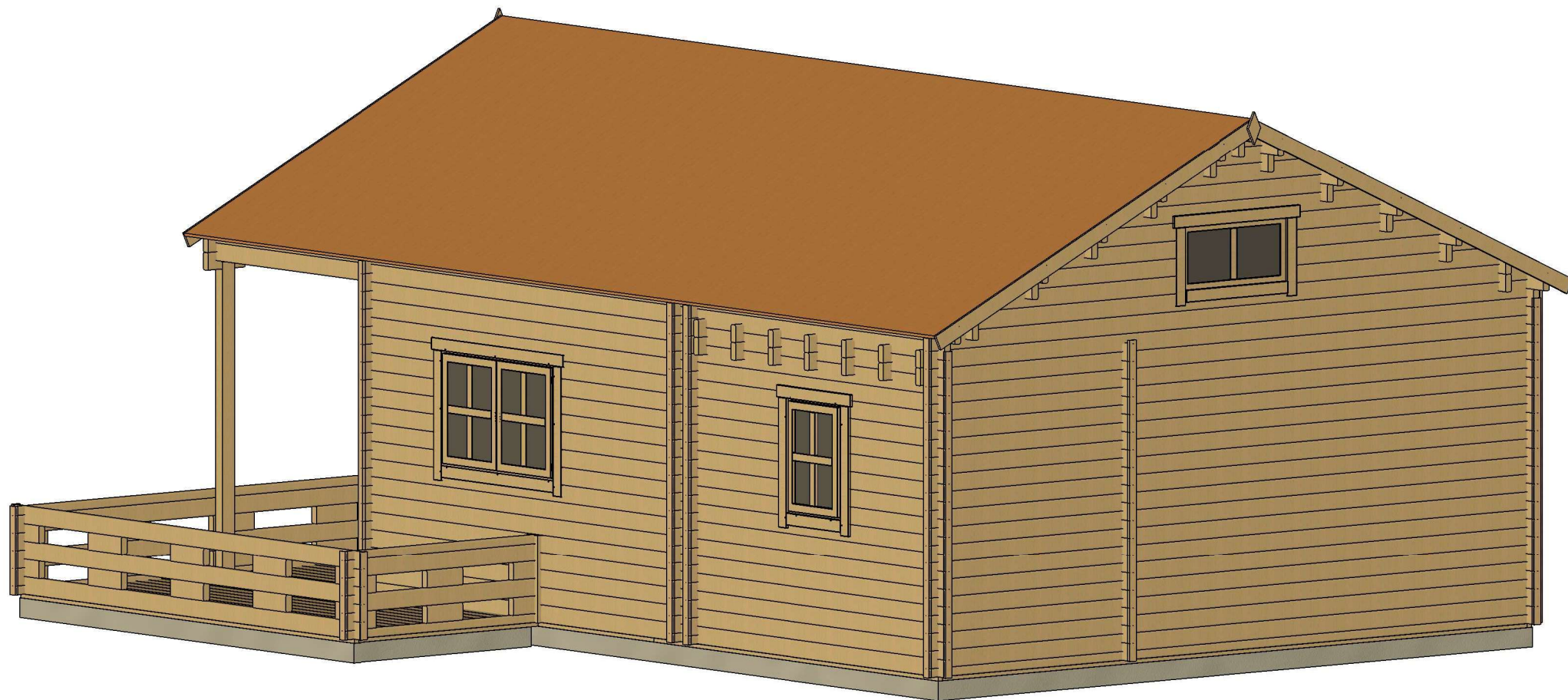
- Isolant anti-humidité sous les poutrelles (lambourdes)
- Les lambourdes se posent sur une dalle en béton
- Plancher en pin nordique de 18 mm à languette rainurée
- Plinthes de sol
- Madriers en pin nordique d'épaisseur différente selon le modèle, en 58 mm avec double languette rainurée
- Escalier ou échelle pour mezzanine ou étage, variables selon les plans et le modèle (escalier fourni si les chambres sont prévues à l'étage)
- Plancher de l'étage en bois massif de 18 mm à languette rainurée, variable selon le modèle
- Charpente de toiture en pin nordique : planches de toit de 18 mm à languette rainurée
- Ensemble d'éléments en bois pour finitions : planches de rive, bords et décoration de toiture, corniche et bords de plafond
- Rouleau de sous-couverture de toit - feutre hydrofuge (pré-toiture)
- Ensemble de pièces pour fixations : visses d'ancrage, visses de fixation, mèche à bois , petits clous, boulons, raccords
- Matériel d'étanchéité pour structure en bois : bande d'étanchéité pour menuiseries, mastic d'étanchéité pour angles extérieurs, languette et rainures
- Seuil métallique pour les portes extérieures
- La disposition extérieure des menuiseries peut varier selon le modèle
- Ensemble de portes et fenêtres vitrées, portes intérieures sans seuil, ouverture de fenêtres vers l'extérieur ; le sens d'ouverture des portes peut varier selon les modèles
- Double joint d'étanchéité pour fenêtres et portes (double vitrage-thermo), ensemble de poignées, serrures et double clés
- Planches pour terrasse en bois de 18 mm à vérifier selon les plans (en option)

VISUALISATION 3D



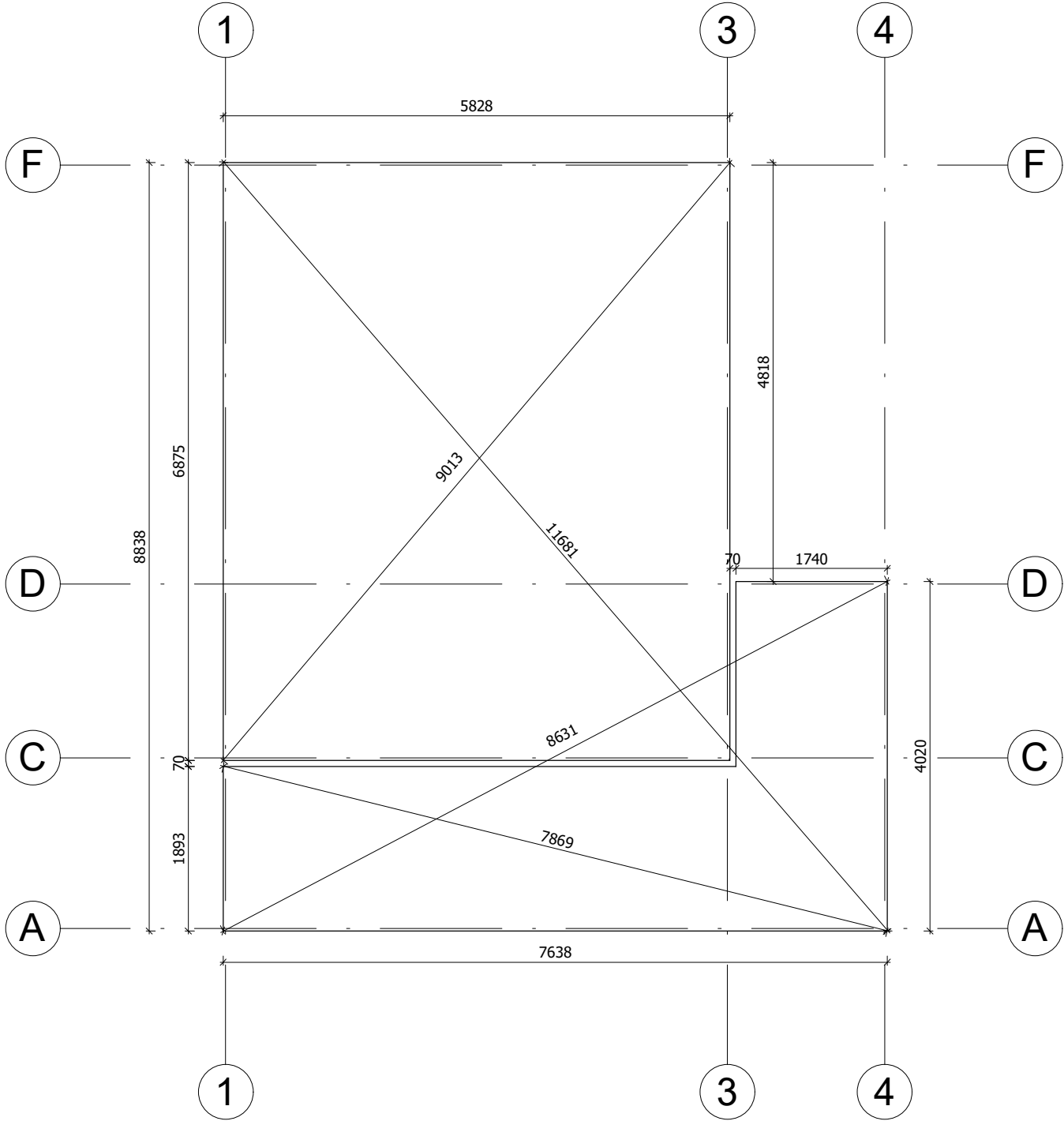
All interior area	54.3 m ²	Profile	58x135mm	Project	58_VSP8_9x7,8 BK	Scale
All roof area	62 m ²	All terrace	18 m ²	2022-07-14 16:24:08	Drawing name	3D VISUALIZATION

VISUALISATION 3D



All interior area	54.3 m ²	Profile	58x135mm	Project	58_VSP8_9x7,8 BK	Scale
All roof area	62 m ²	All terrace	18 m ²	2022-07-14 16:24:10	Drawing name	3D VISUALIZATION 2

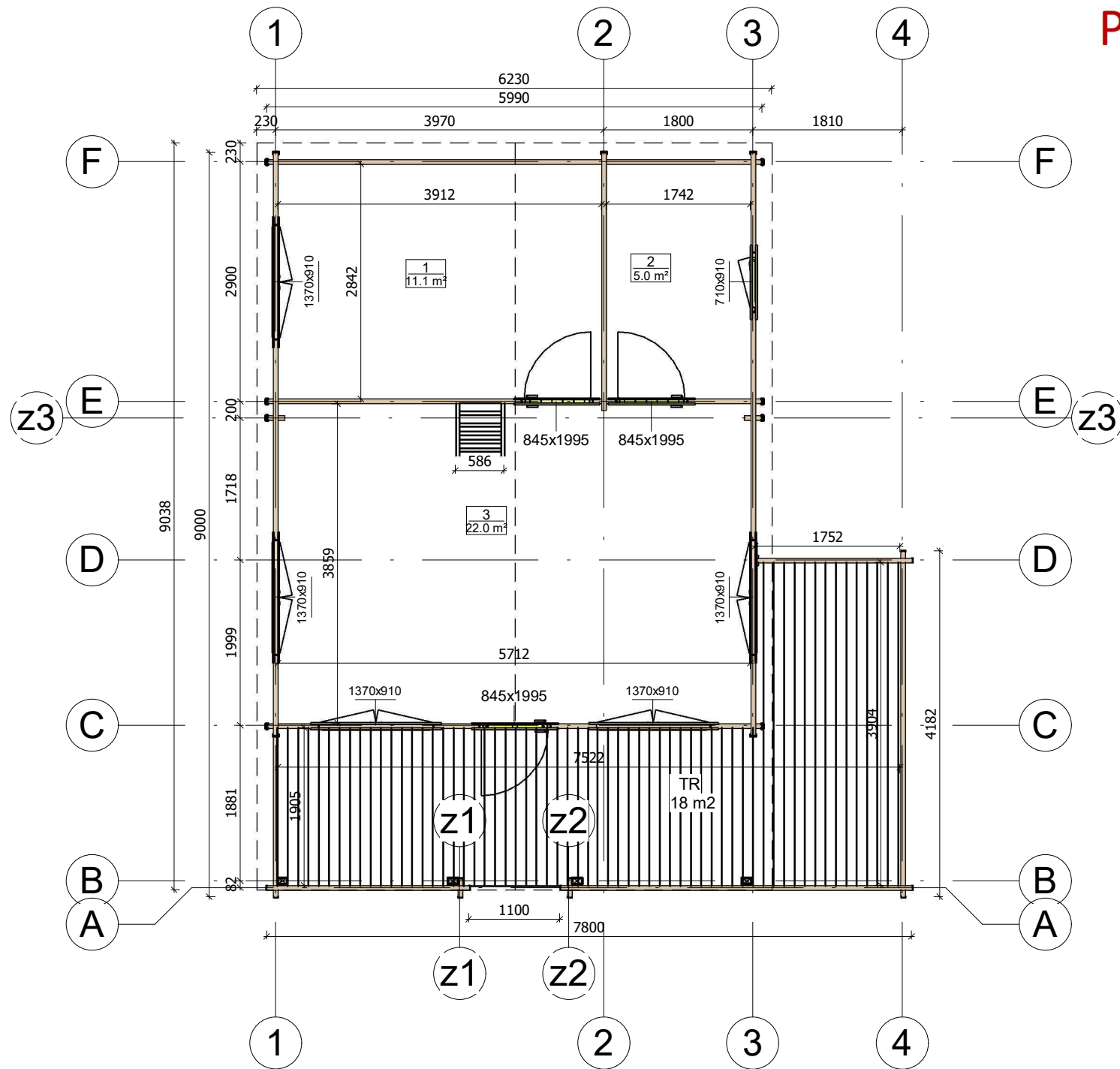
PLAN DE BASE



La fondation doit être réalisée conformément aux dimensions du plan pour parer tout désordre interne à la construction (infiltrations d'eau, déformations de la structure...) Nos projet doivent être montés sur une fondation plane avec une pente maximum de 10mm pour 10m.

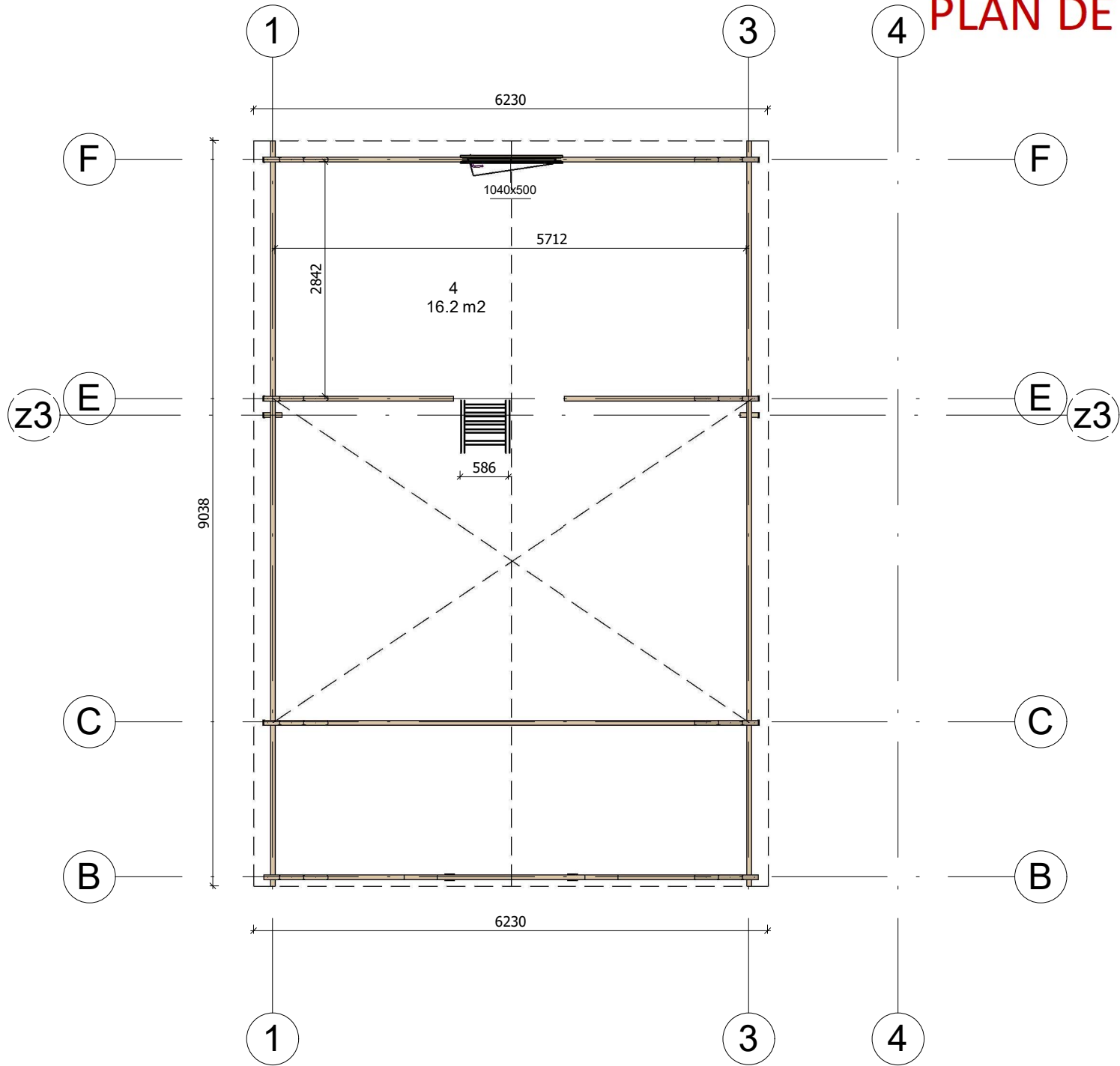
All interior area	54.3 m ²	Profile	58x135mm	Project	58_VSP8_9x7,8 BK	Scale
All roof area	62 m ²	All terrace	18 m ²	2022-07-26 14:24:18	Drawing name	BASE SIZE
						1 : 70

PLAN DE RDC



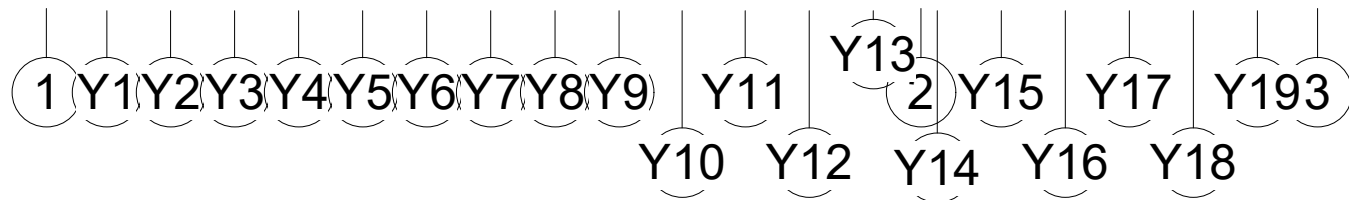
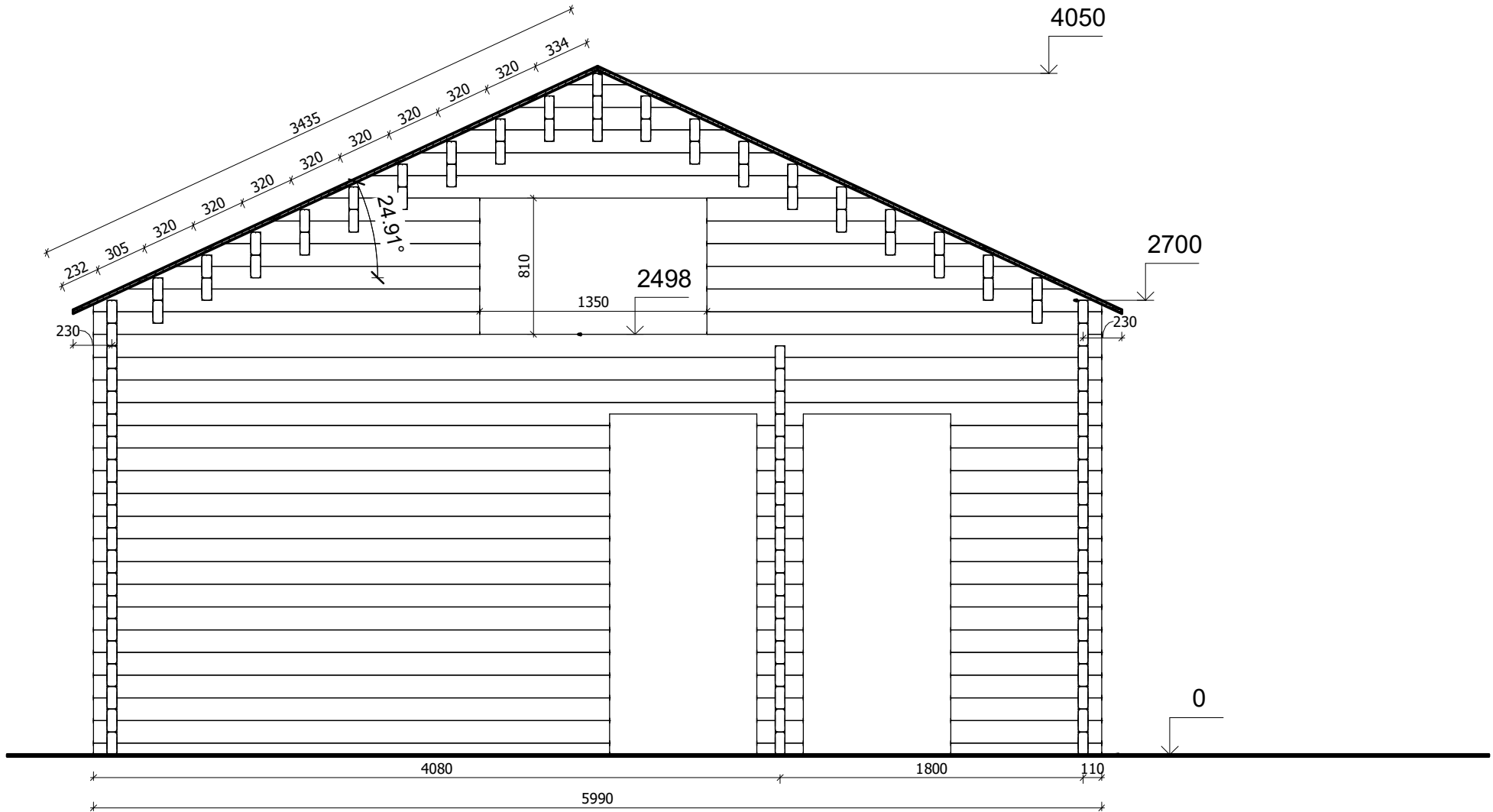
All interior area	54.3 m ²	Profile	58x135mm	Project	58_VSP8_9x7,8 BK	Scale
All roof area	62 m ²	All terrace	18 m ²	2022-07-14 16:17:19	Drawing name	1 FLOOR PLAN
						1 : 70

PLAN DE MEZZANINE



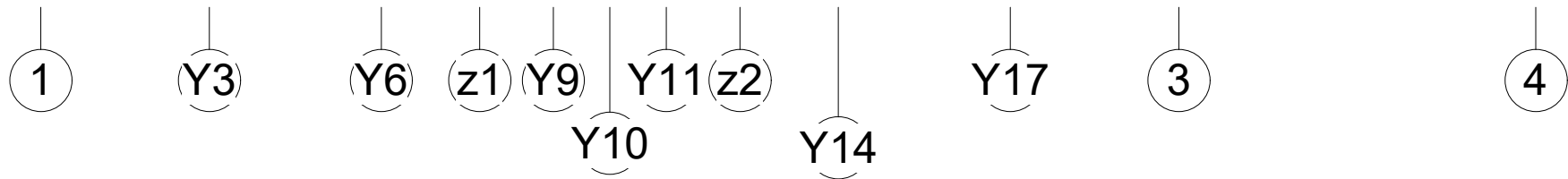
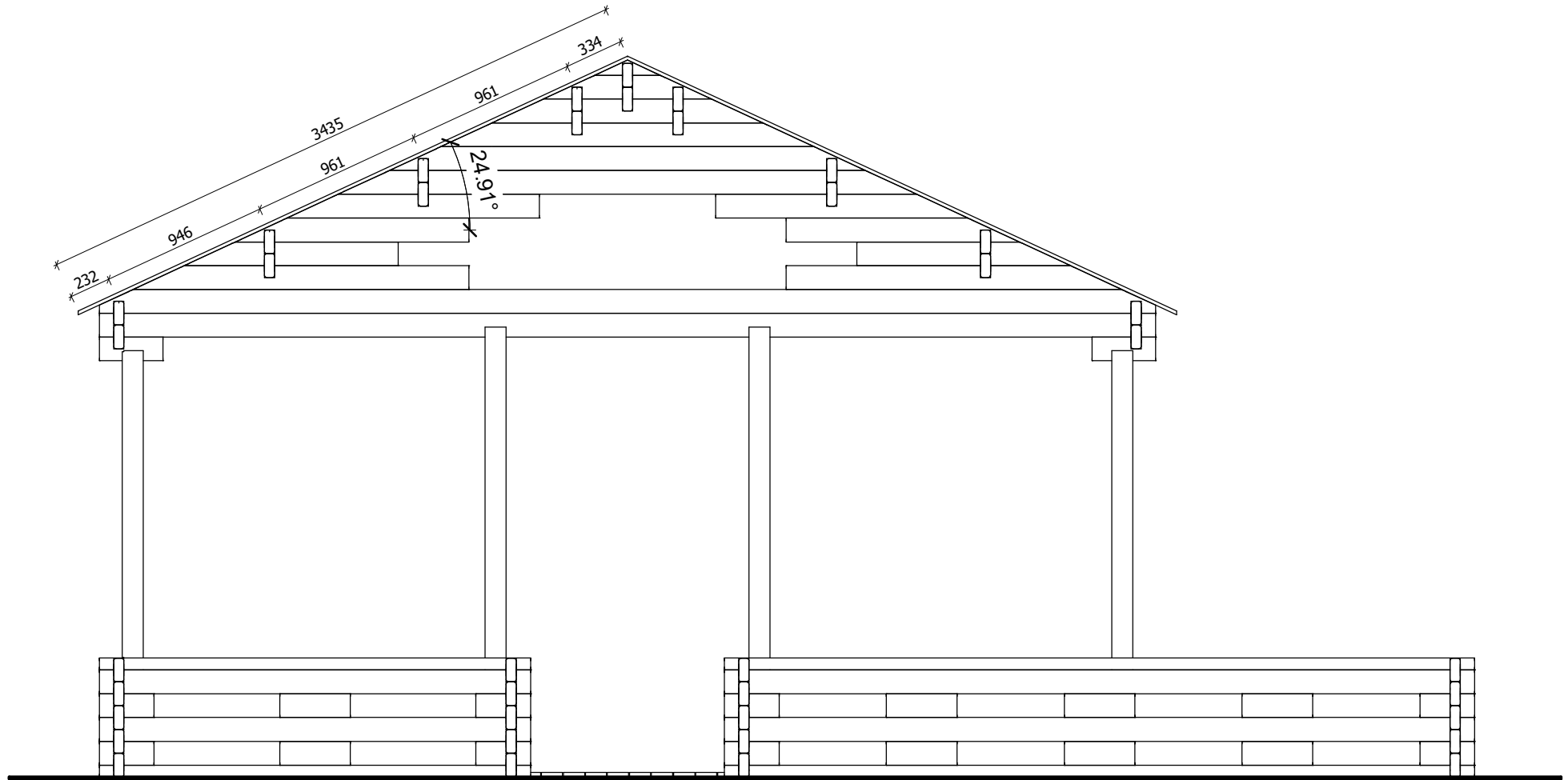
All interior area	54.3 m ²	Profile	58x135mm	Project	58_VSP8_9x7,8 BK	Scale
All roof area	62 m ²	All terrace	18 m ²	2022-07-14 16:17:19	Drawing name	2 FLOOR PLAN
						1 : 70

PLAN DE COUPE



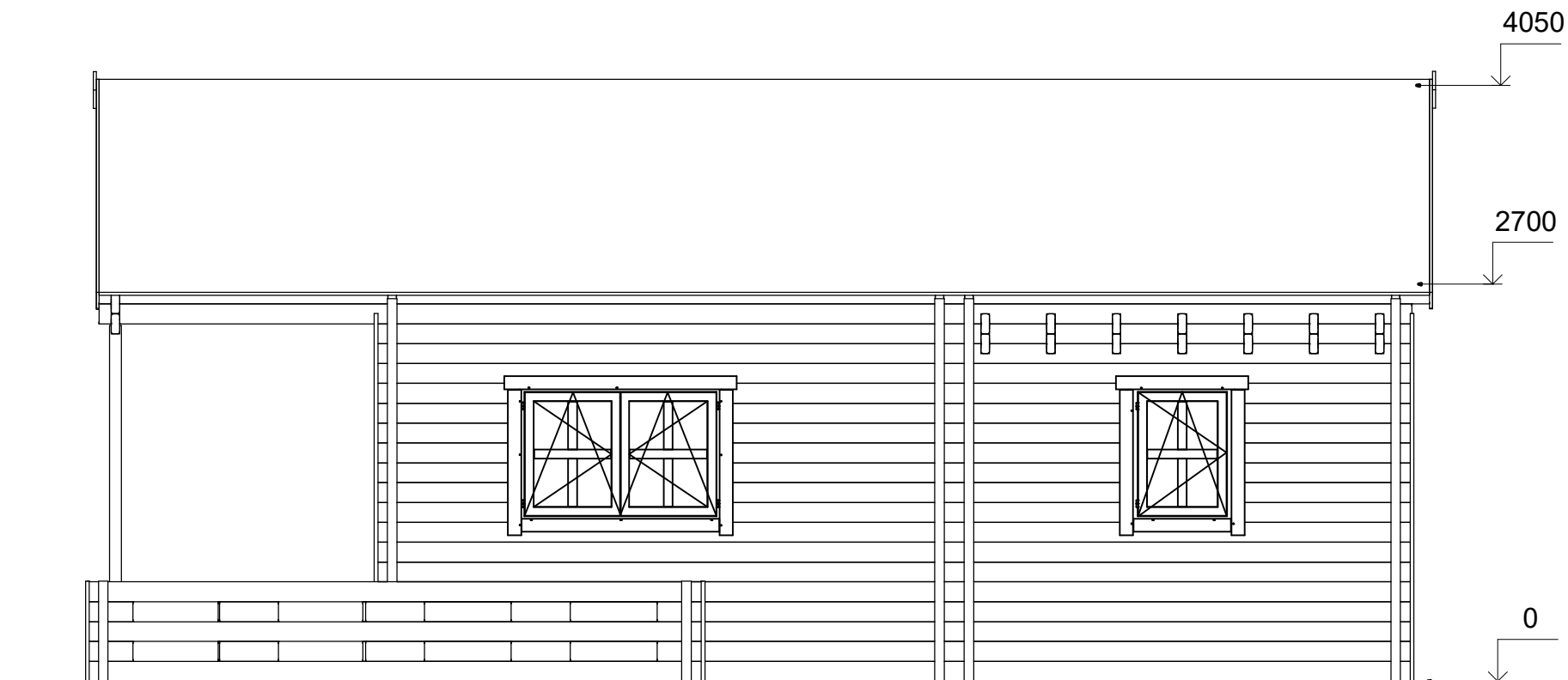
All interior area	54.3 m ²	Profile	58x135mm	Project	58_VSP8_9x7,8 BK	Scale
All roof area	62 m ²	All terrace	18 m ²	2022-07-26 14:34:43	Drawing name	VERTICAL SECTION E-13
						1 : 35

PLAN DE COUPE



All interior area	54.3 m ²	Profile	58x135mm	Project	58_VSP8_9x7,8 BK	Scale
All roof area	62 m ²	All terrace	18 m ²	2022-07-26 14:34:43	Drawing name	VERTICAL SECTION B-13
						1 : 35

FAÇADE



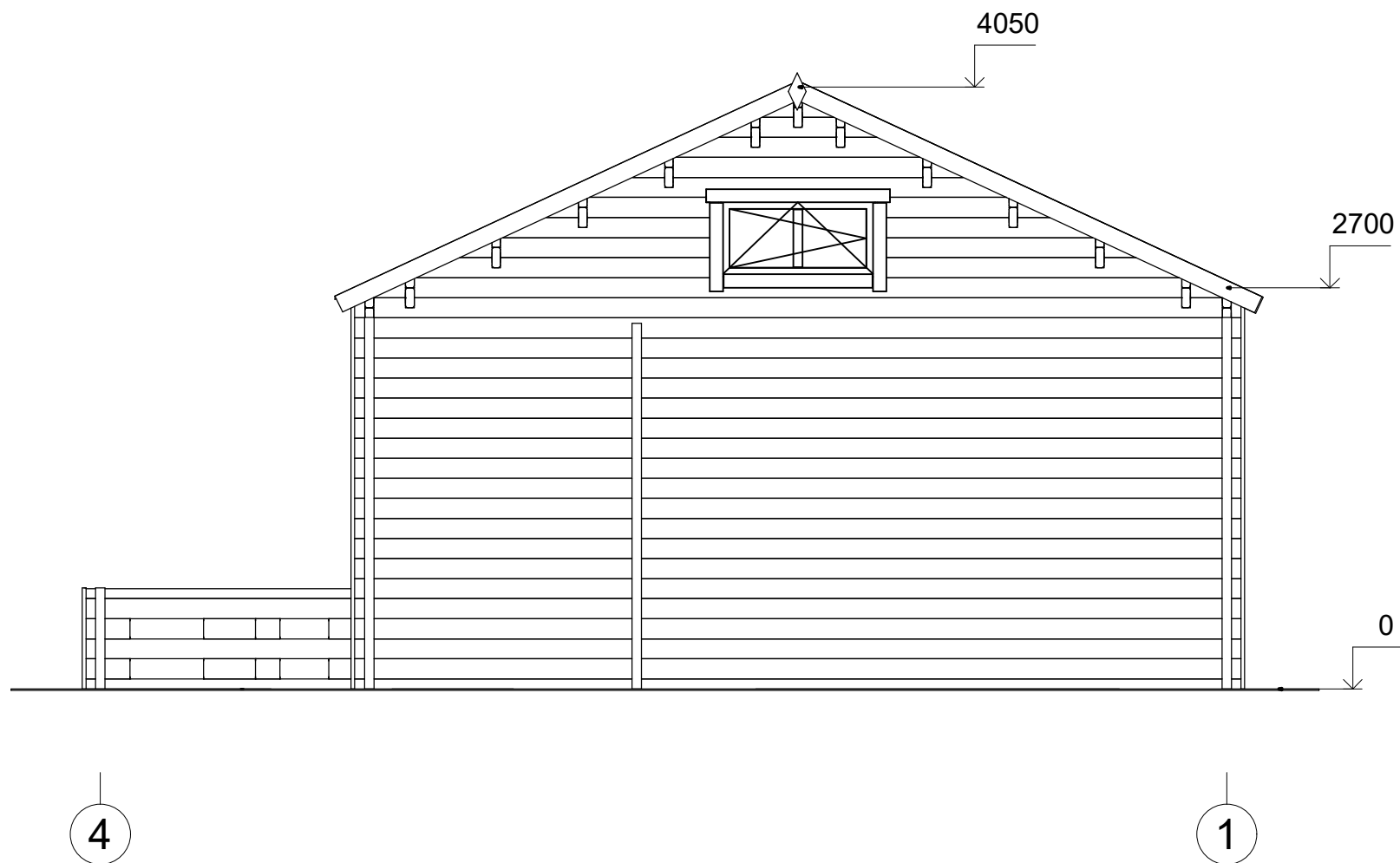
A

F



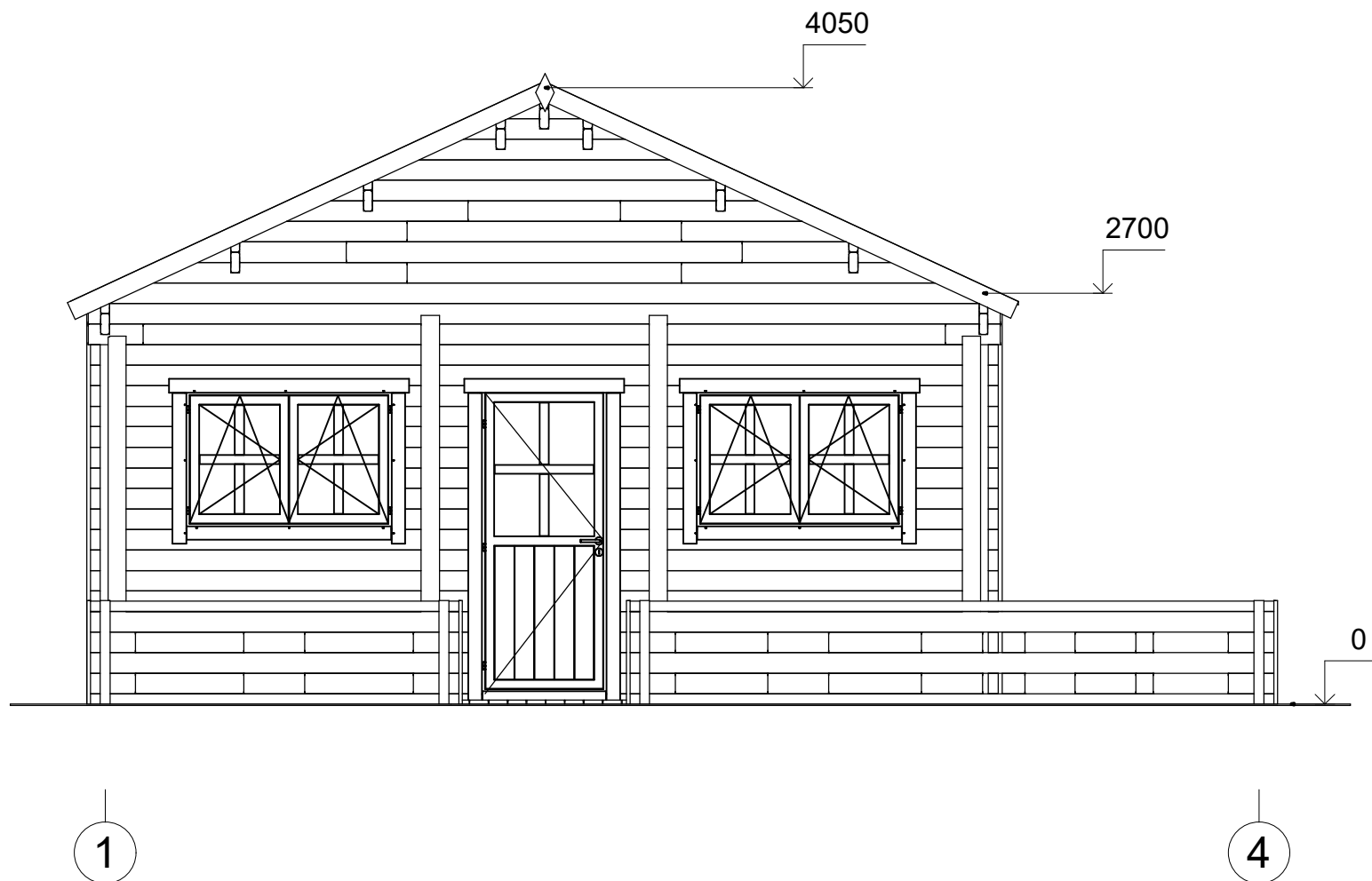
All interior area	54.3 m ²	Profile	58x135mm	Project	58_VSP8_9x7,8 BK	Scale	
All roof area	62 m ²	All terrace	18 m ²	2022-07-26 15:02:00	Drawing name	FACADE AF	1 : 45

FAÇADE



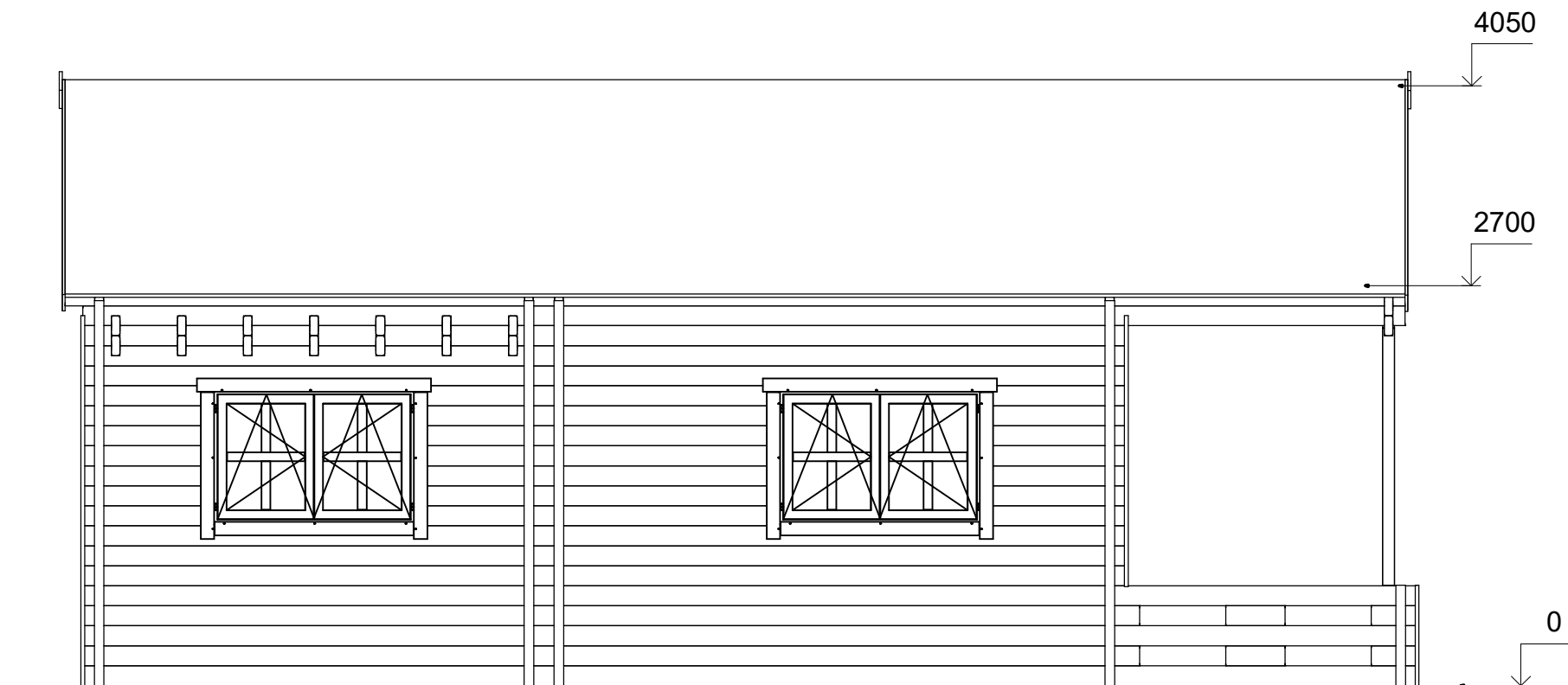
All interior area	54.3 m ²	Profile	58x135mm	Project	58_VSP8_9x7,8 BK	Scale	
All roof area	62 m ²	All terrace	18 m ²	2022-07-26 15:02:00	Drawing name	FACADE 41	1 : 45

FAÇADE



All interior area	54.3 m ²	Profile	58x135mm	Project	58_VSP8_9x7,8 BK	Scale	
All roof area	62 m ²	All terrace	18 m ²	2022-07-26 15:02:01	Drawing name	FACADE 14	1 : 45

FAÇADE



F

A



All interior area	54.3 m ²	Profile	58x135mm	Project	58_VSP8_9x7,8 BK	Scale	
All roof area	62 m ²	All terrace	18 m ²	2022-07-26 15:02:01	Drawing name	FACADE FA	1 : 45