



CHALET
PRO



**Chalet en bois habitable
ALLEMONT VSP8.1
9 x 7,8 m, 58 mm, Kit
d'assemblage PREMIUM**

Produit #VSP8.1_9x7,8_58

19360.00 €

~~20450.00 €~~ / Economisez : 1090.00 €

Le prix sans options le plus bas pendant 30 derniers jours **20450.00 €**

Le prix valable 15 jours

<https://chaletpro.fr/chalet-en-bois-habitable-alle-mont-vsp8-1>



Tel.: 04 85 44 00 20
Email: ventes@chaletpro.fr
www.chaletpro.fr

DÉSIGNATION	CARACTÉRISTIQUE
Epaisseur des murs	58 mm
Dimensions totales des madriers	9 x 7,8 m
Hauteur des murs	2700 mm
Hauteur de faîtage	4050 mm
Surface de plancher	54,5 m ² + terrasse de 18 m ²
Surface de toit	62 m ²
Pente de toit	25° = 46 %
Charge de toiture	150 kg/m ²
Fenêtre	Sens d'ouverture à vérifier selon le plan du projet
Porte	Sens d'ouverture à vérifier selon le plan du projet
Porte garage	Sens d'ouverture à vérifier selon le plan du projet
Type de vitrage	Double vitrage
Sortie de toit	à vérifier selon le plan du projet
Surface extérieur des murs	118 m ²
Surface intérieur des murs	160 m ²
Humidité du bois	~ 18 %

Dimensions et masse de colis

H 760 x B 1200 x L 6000 mm = 1330 kg

H 780 x B 1200 x L 6000 mm = 1330 kg

H 820 x B 1200 x L 6000 mm = 1330 kg

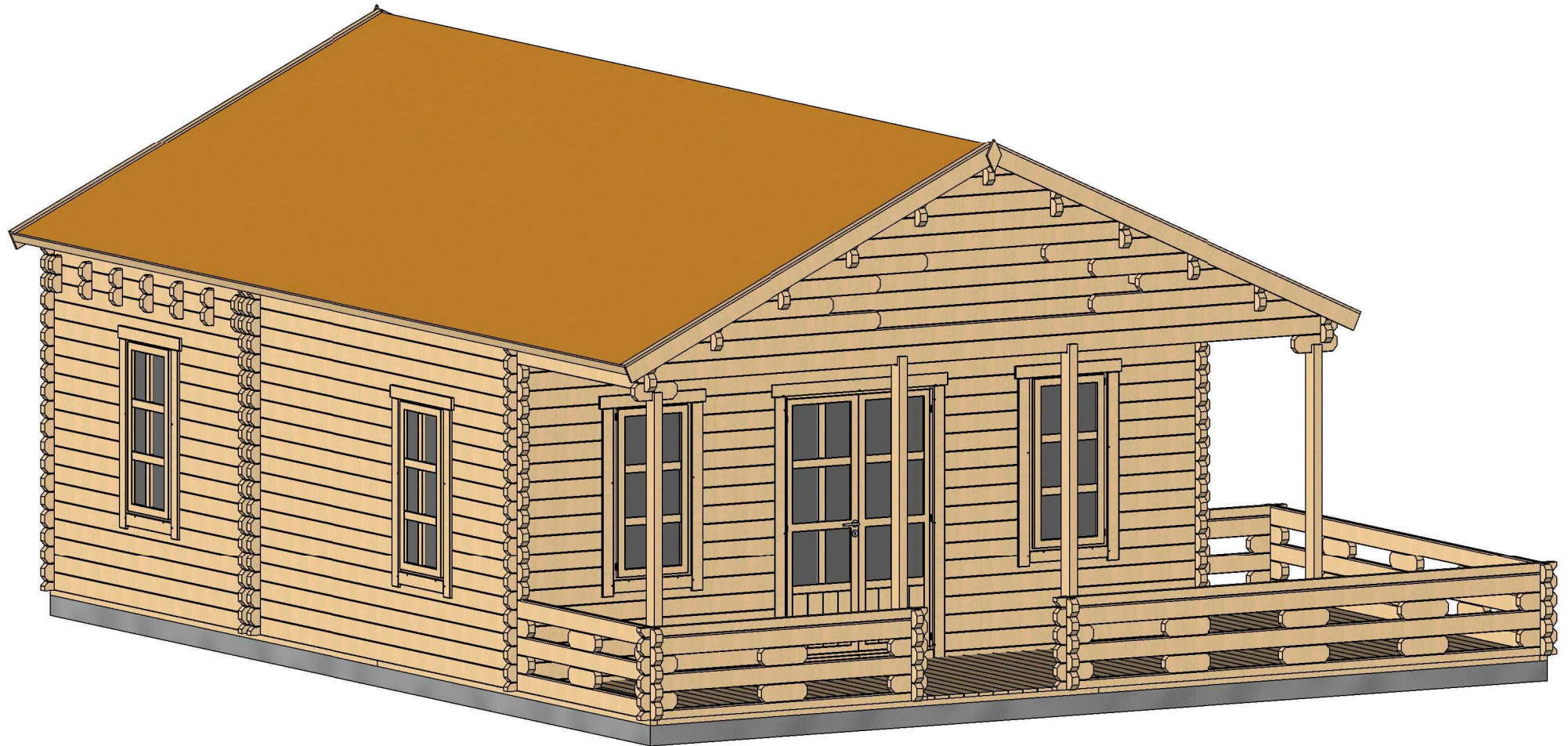
H 1200 x B 1200 x L 3500 mm = 1530 kg

Kit d'assemblage

P

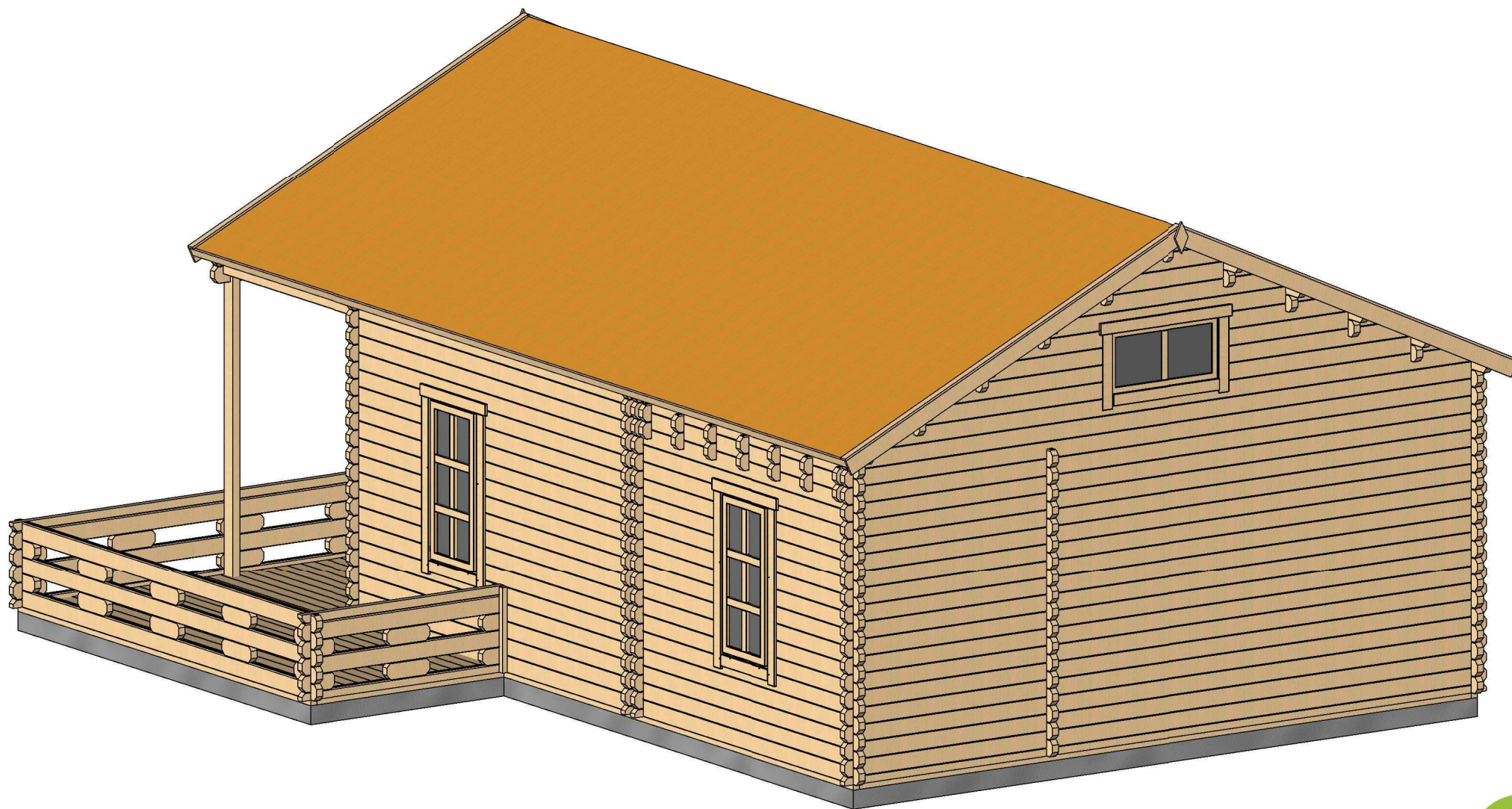
- Isolant anti-humidité sous les poutrelles (lambourdes)
- Les lambourdes se posent sur une dalle en béton
- Plancher en pin nordique de 18 mm à languette rainurée
- Plinthes de sol
- Madriers en pin nordique d'épaisseur différente selon le modèle, en 58 mm avec double languette rainurée
- Escalier ou échelle pour mezzanine ou étage, variables selon les plans et le modèle (escalier fourni si les chambres sont prévues à l'étage)
- Plancher de l'étage en bois massif de 18 mm à languette rainurée, variable selon le modèle
- Charpente de toiture en pin nordique : planches de toit de 18 mm à languette rainurée
- Ensemble d'éléments en bois pour finitions : planches de rive, bords et décoration de toiture, corniche et bords de plafond
- Rouleau de sous-couverture de toit - feutre hydrofuge (pré-toiture)
- Ensemble de pièces pour fixations : visses d'ancrage, visses de fixation, mèche à bois , petits clous, boulons, raccords
- Matériel d'étanchéité pour structure en bois : bande d'étanchéité pour menuiseries, mastic d'étanchéité pour angles extérieurs, languette et rainures
- Seuil métallique pour les portes extérieures
- La disposition extérieure des menuiseries peut varier selon le modèle
- Ensemble de portes et fenêtres vitrées, portes intérieures sans seuil, ouverture de fenêtres vers l'extérieur ; le sens d'ouverture des portes peut varier selon les modèles
- Double joint d'étanchéité pour fenêtres et portes (double vitrage-thermo), ensemble de poignées, serrures et double clés
- Planches pour terrasse en bois de 18 mm à vérifier selon les plans (en option)

VISUALISATION 3D



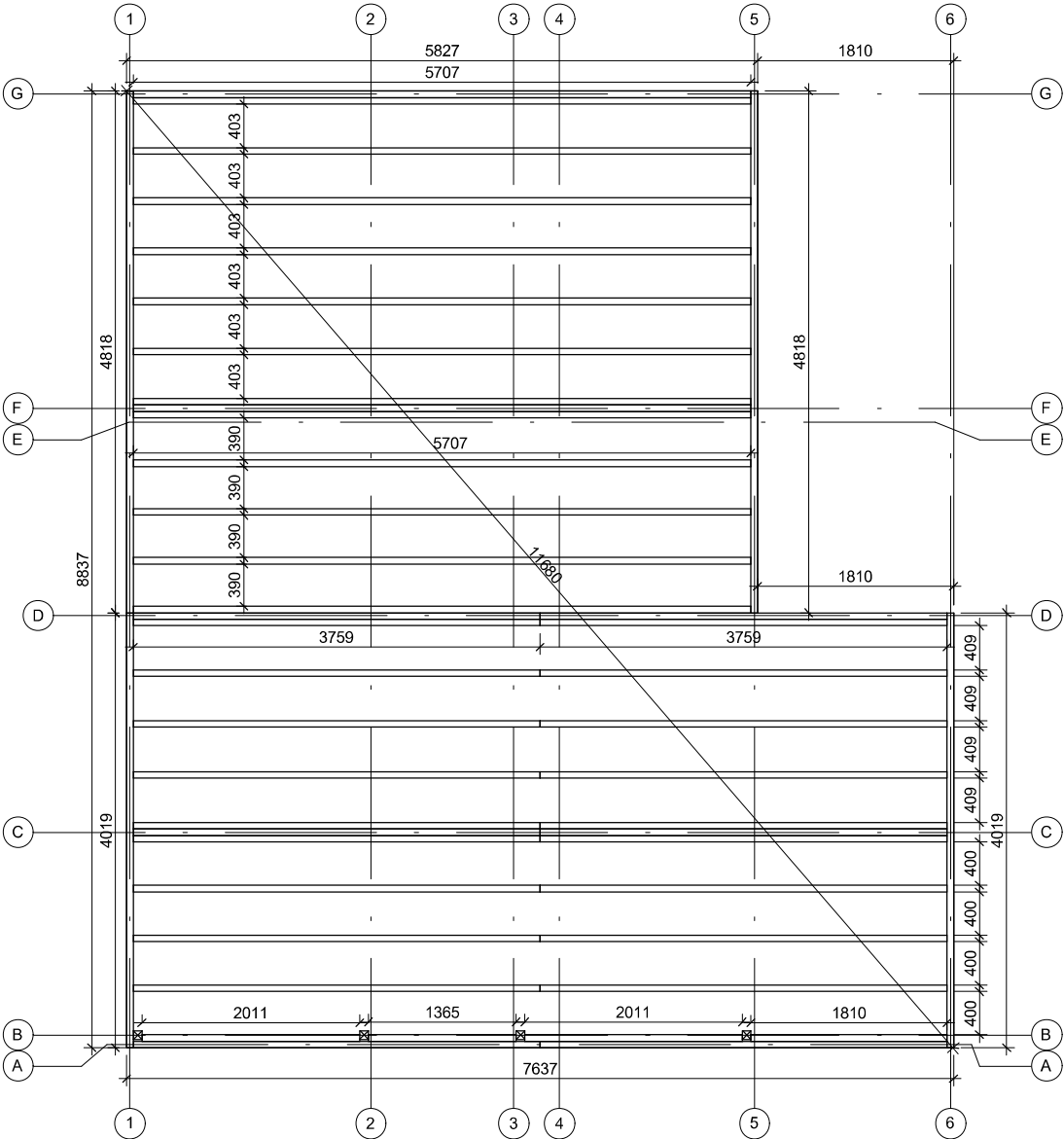
Profile	58x135mm	Project	58_VSP8.1_9x7,8	Scale
	2018-02-12 15:52:38	Drawing name	3D VISUALIZATION 1	

VISUALISATION 3D



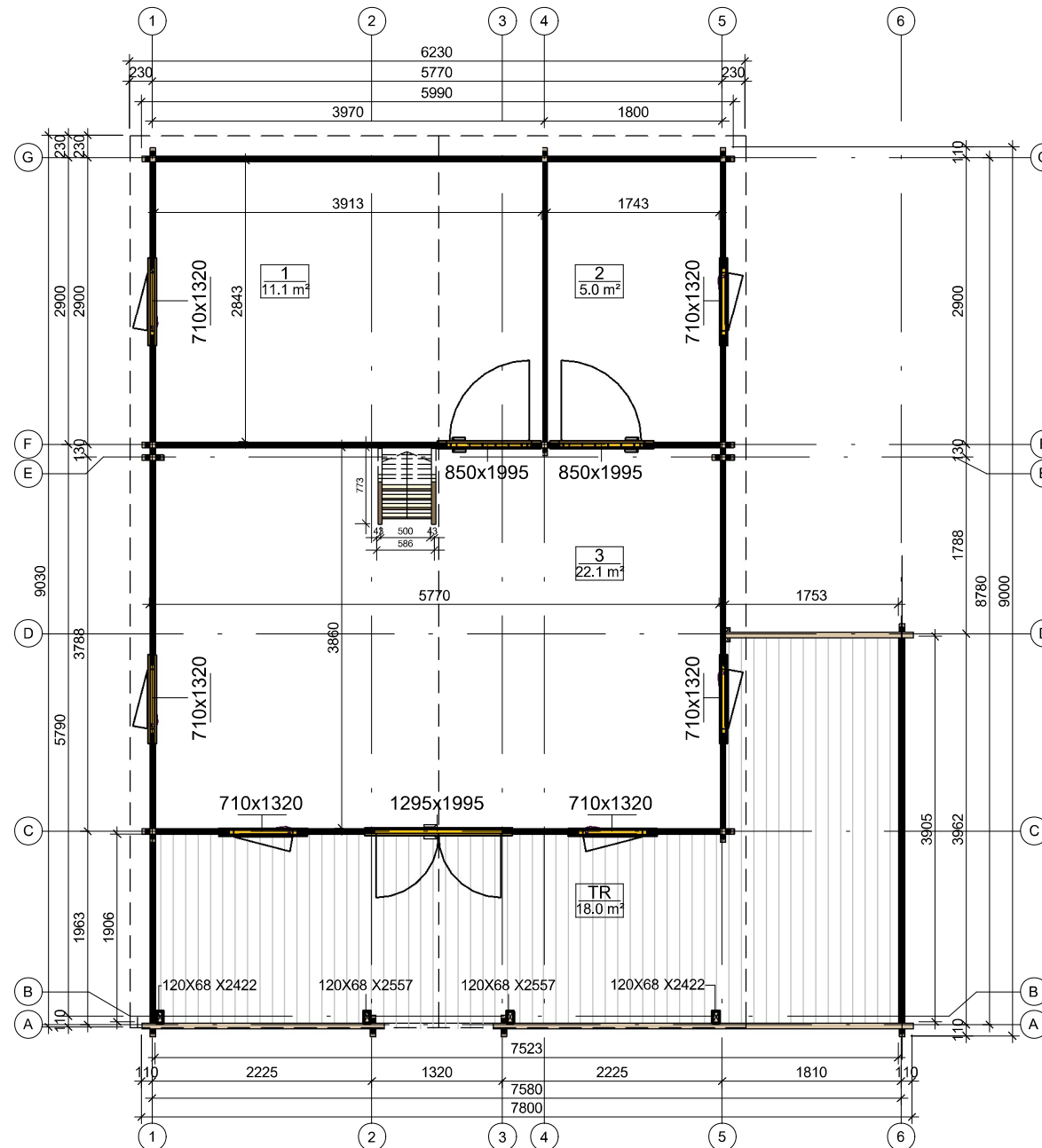
Profile	58x135mm	Project	58_VSP8.1_9x7,8	Scale
	2018-02-12 15:52:40	Drawing name	3D VISUALIZATION 2	

PLAN DE BASE



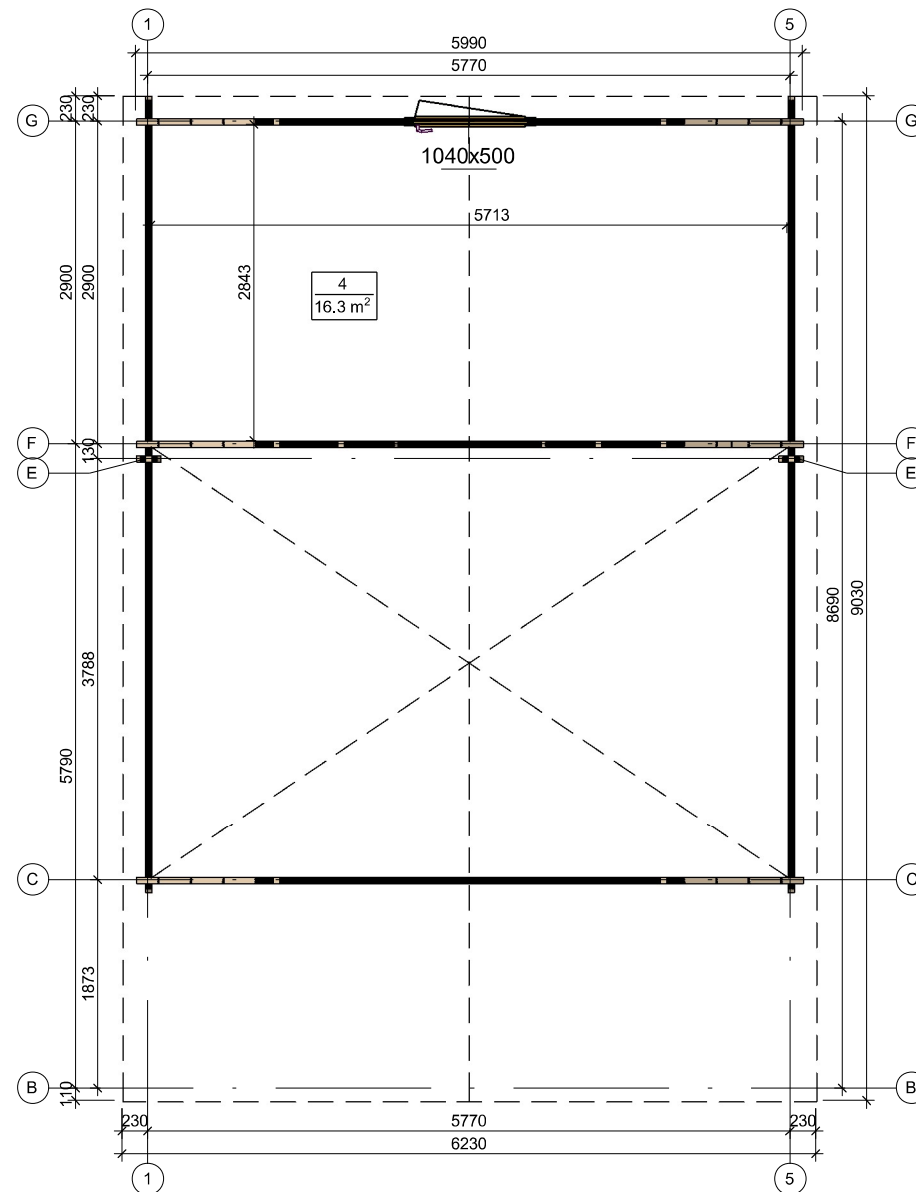
Profile	58x135mm	Project	58_VSP8.1_9x7,8	Scale	1 : 70
	2018-02-12 15:50:09	Drawing name	BASE SIZE		

PLAN DE RDC



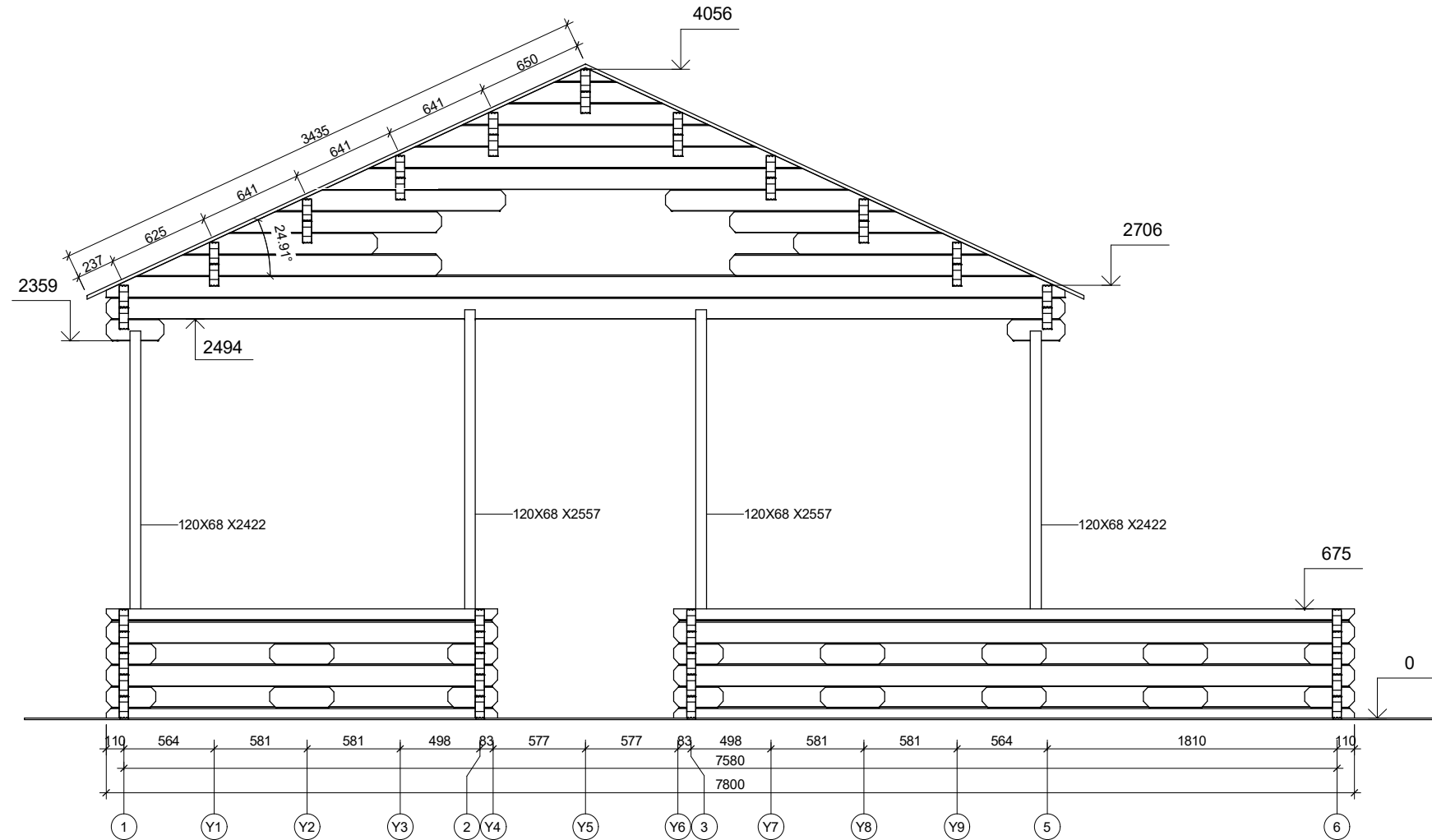
Profile	58x135mm	Project	58_VSP8.1_9x7,8	Scale	1 : 70
	2018-02-12 15:48:45	Drawing name	1 FLOOR PLAN		

PLAN DE MEZZANINE



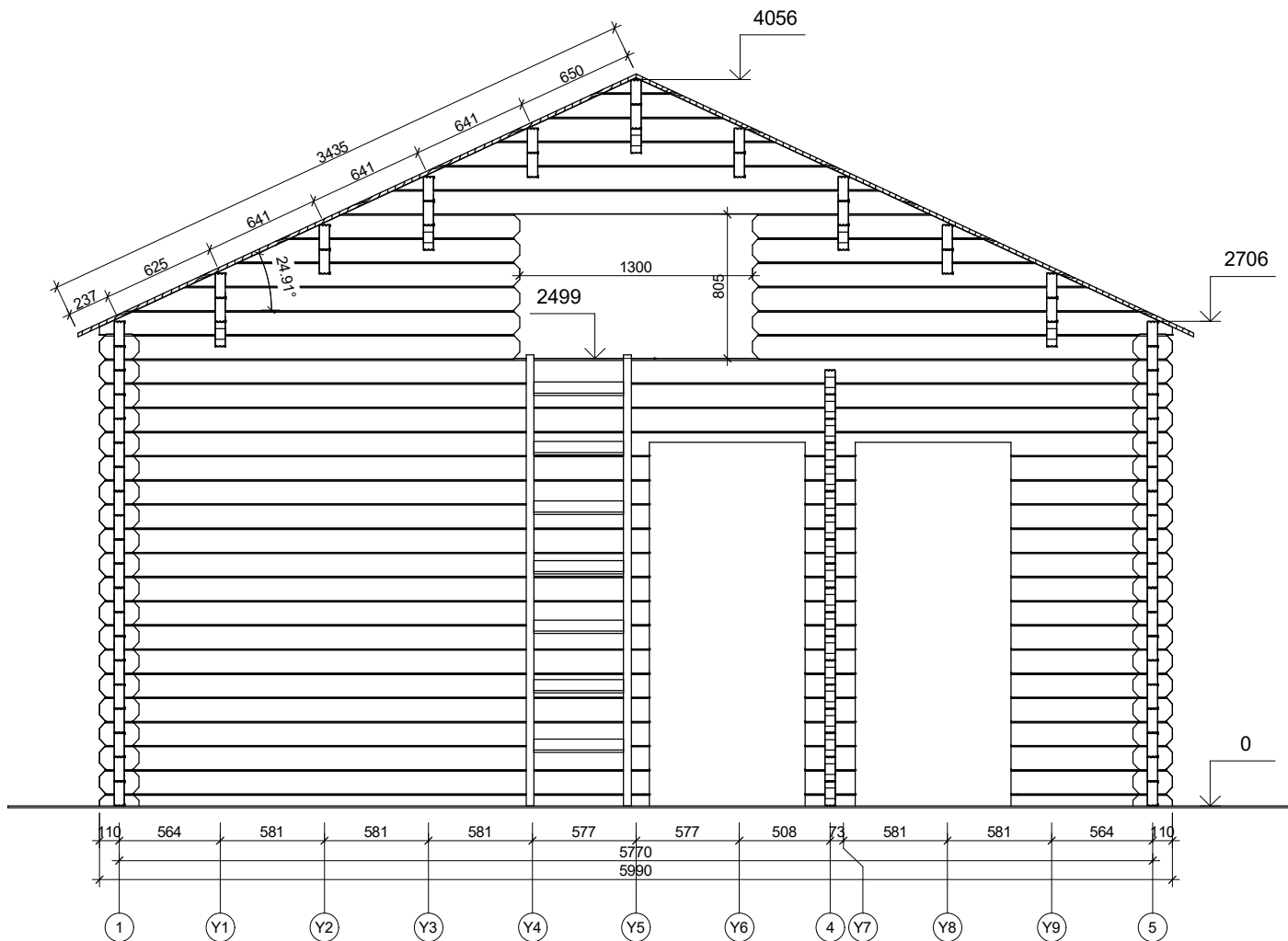
Profile	58x135mm	Project	58_VSP8.1_9x7,8	Scale
	2018-02-12 15:48:46	Drawing name	2 FLOOR PLAN	1 : 70

PLAN DE COUPE



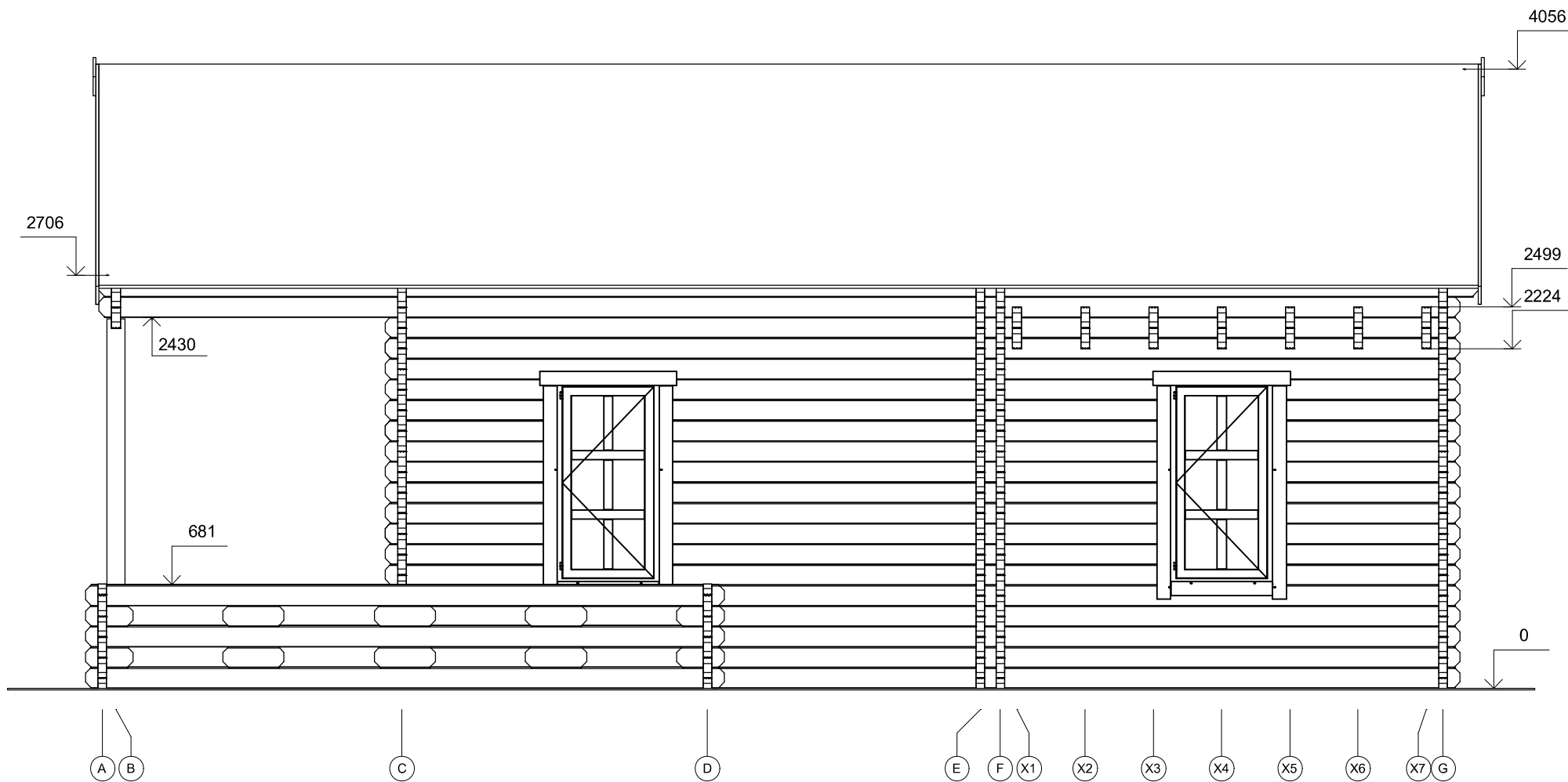
Profile	58x135mm	Project	58_VSP8.1_9x7,8	Scale	1 : 40
	2017-06-27 09:45:45	Drawing name	VERTICAL SECTION A-16		

PLAN DE COUPE



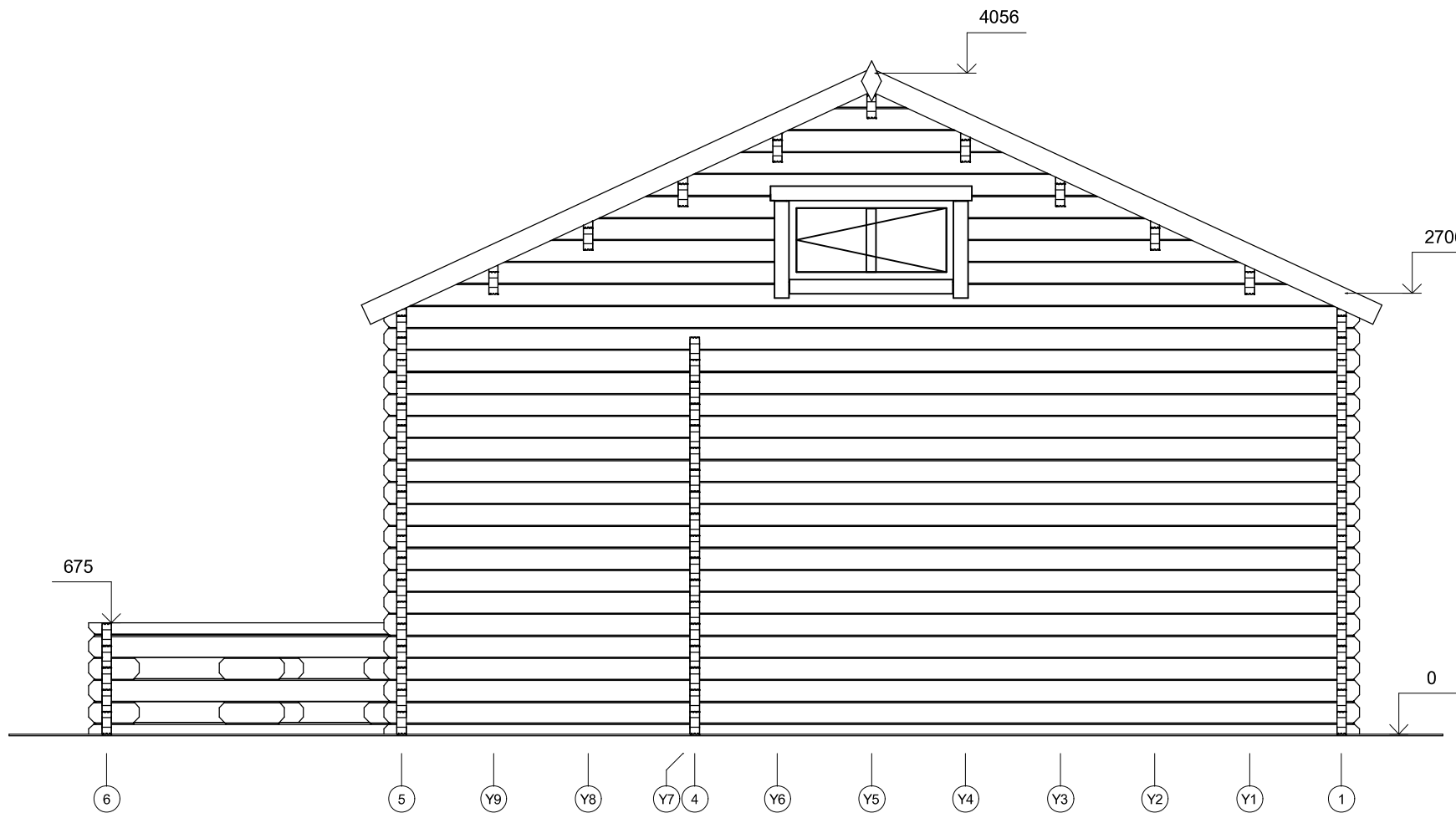
Profile	58x135mm	Project	58_VSP8.1_9x7,8	Scale	1 : 40
	2017-06-27 09:45:46	Drawing name	VERTICAL SECTION F-15		

FAÇADE



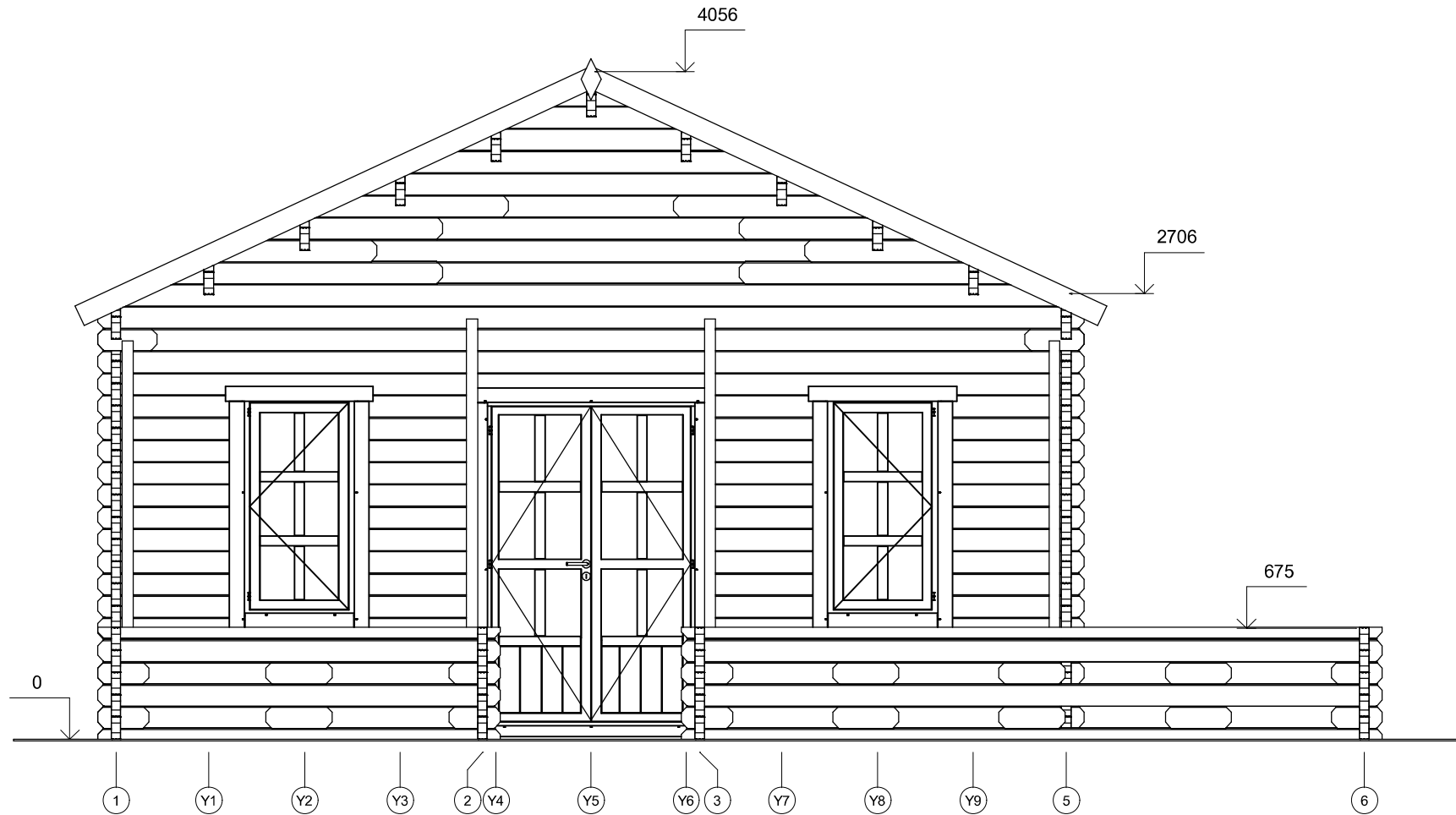
Profile	58x135mm	Project	58_VSP8.1_9x7,8	Scale
	2018-02-12 16:00:34	Drawing name	FACADE AG	1 : 40

FAÇADE



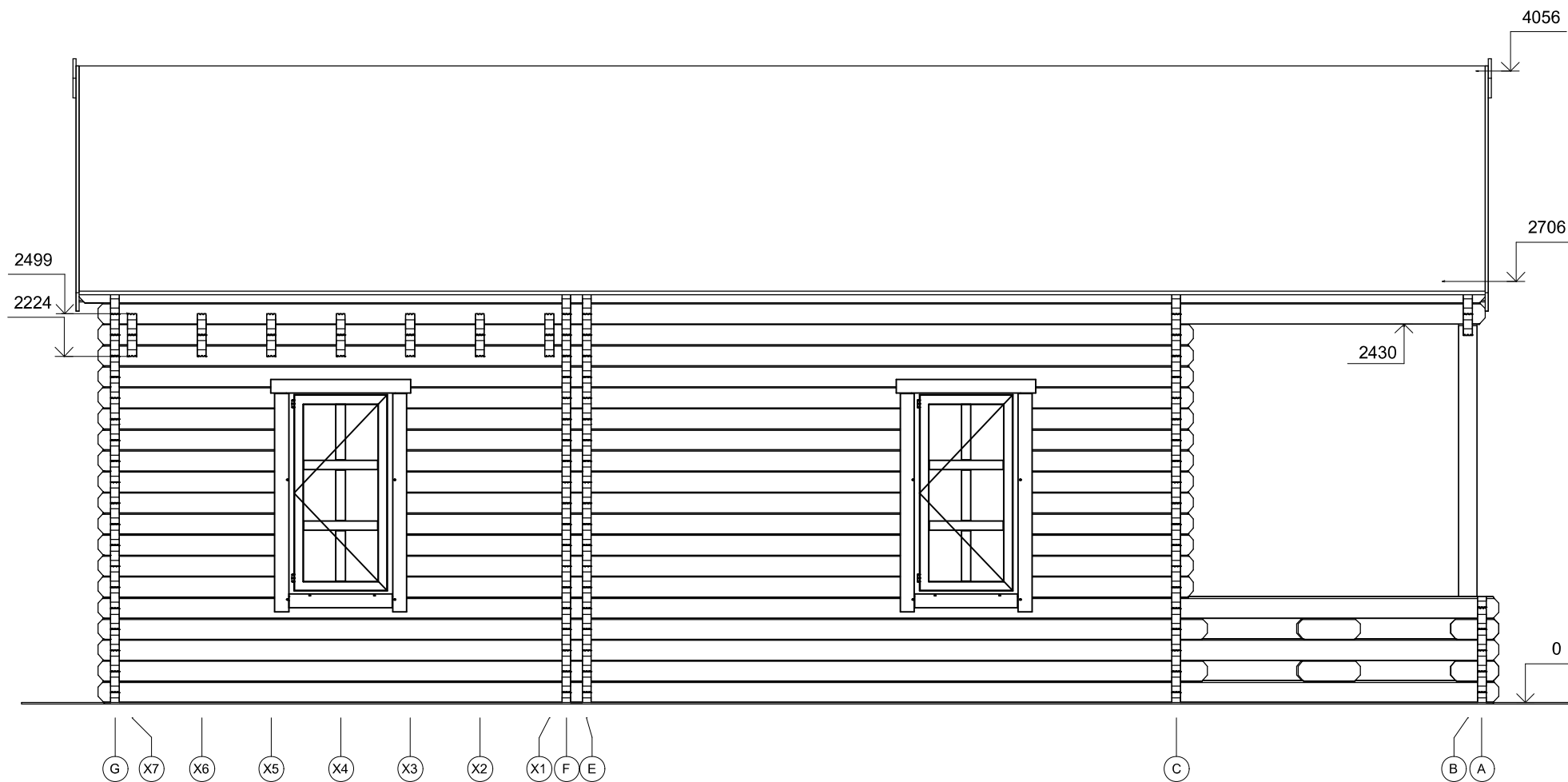
Profile	58x135mm	Project	58_VSP8.1_9x7,8	Scale	1 : 40
	2018-02-12 16:00:35	Drawing name	FAÇADE 61		

FAÇADE



Profile	58x135mm	Project	58_VSP8.1_9x7,8	Scale
	2018-02-12 16:00:36	Drawing name	FAÇADE 16	1 : 40

FAÇADE



Profile	58x135mm	Project	58_VSP8.1_9x7,8	Scale
	2018-02-12 16:00:37	Drawing name	FAÇADE GA	1 : 40