



**Chalet en bois habitable
ORMOND VSP8.2
9 x 7,8 m, 58 mm, Kit
d'assemblage PREMIUM**

Produit #VSP8.2_9x7,8_58

19380.00 €

~~20380.00 €~~ / Economisez : 1000.00 €

Le prix sans options le plus bas pendant 30 derniers jours **20380.00 €**

Le prix valable 15 jours

<https://chaletpro.fr/chalet-en-bois-habitable-ormond-vsp8-2>



DÉSIGNATION	CARACTÉRISTIQUE
Epaisseur des murs	58 mm
Dimensions totales des madriers	9 x 7,8 m
Hauteur des murs	2700 mm
Hauteur de faîtage	4050 mm
Surface de plancher	54,5 m ² + terrasse de 18 m ²
Surface de toit	62 m ²
Pente de toit	25° = 46 %
Charge de toiture	150 kg/m ²
Fenêtre	Sens d'ouverture à vérifier selon le plan du projet
Porte	Sens d'ouverture à vérifier selon le plan du projet
Porte garage	Sens d'ouverture à vérifier selon le plan du projet
Type de vitrage	Double vitrage
Sortie de toit	à vérifier selon le plan du projet
Surface extérieur des murs	118 m ²
Surface intérieur des murs	160 m ²
Humidité du bois	~ 18 %

Dimensions et masse de colis

H 780 x B 1200 x L 6000 mm = 1420 kg

H 780 x B 1200 x L 6000 mm = 1420 kg

H 830 x B 1200 x L 6000 mm = 1420 kg

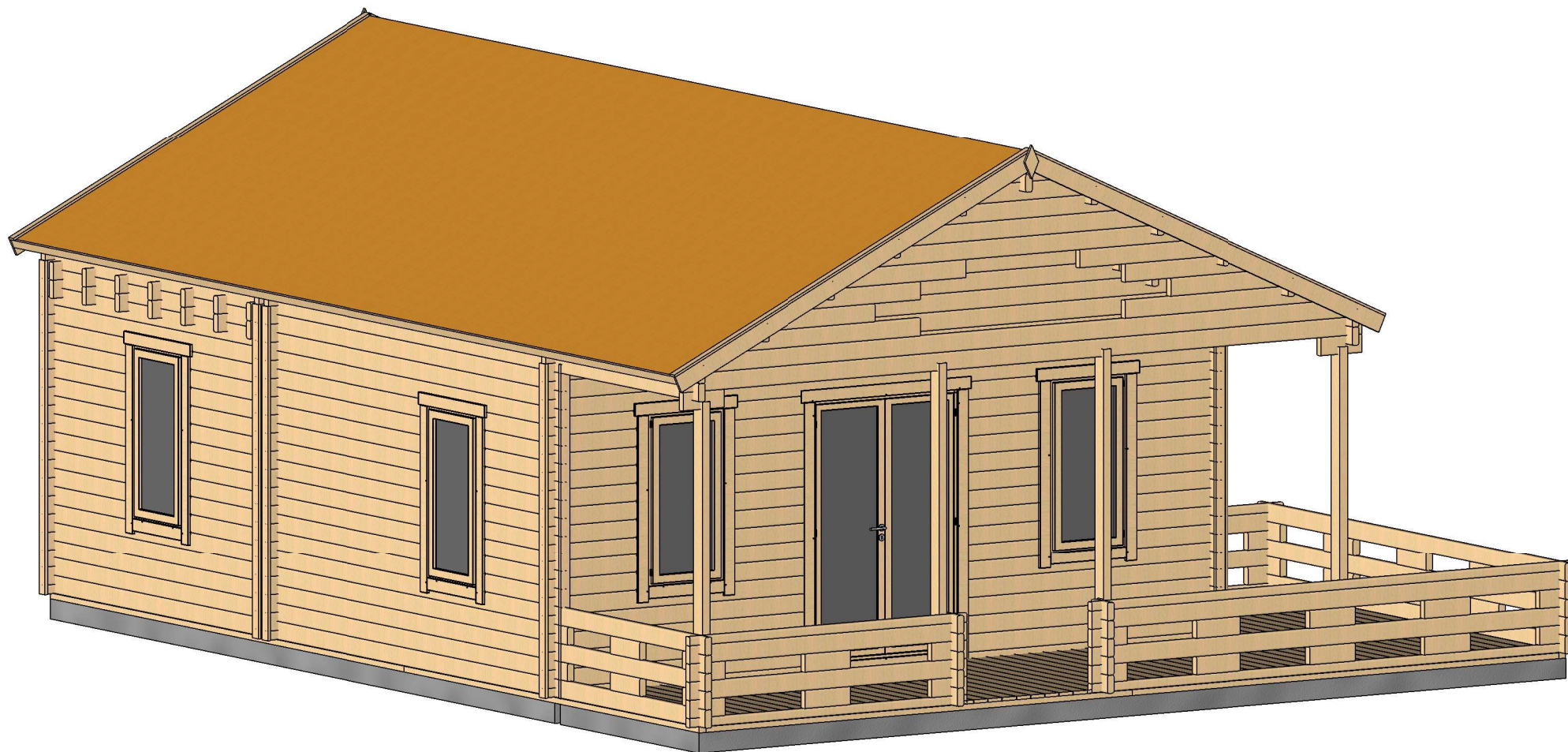
H 1210 x B 1200 x L 3500 mm = 1560 kg

Kit d'assemblage

P

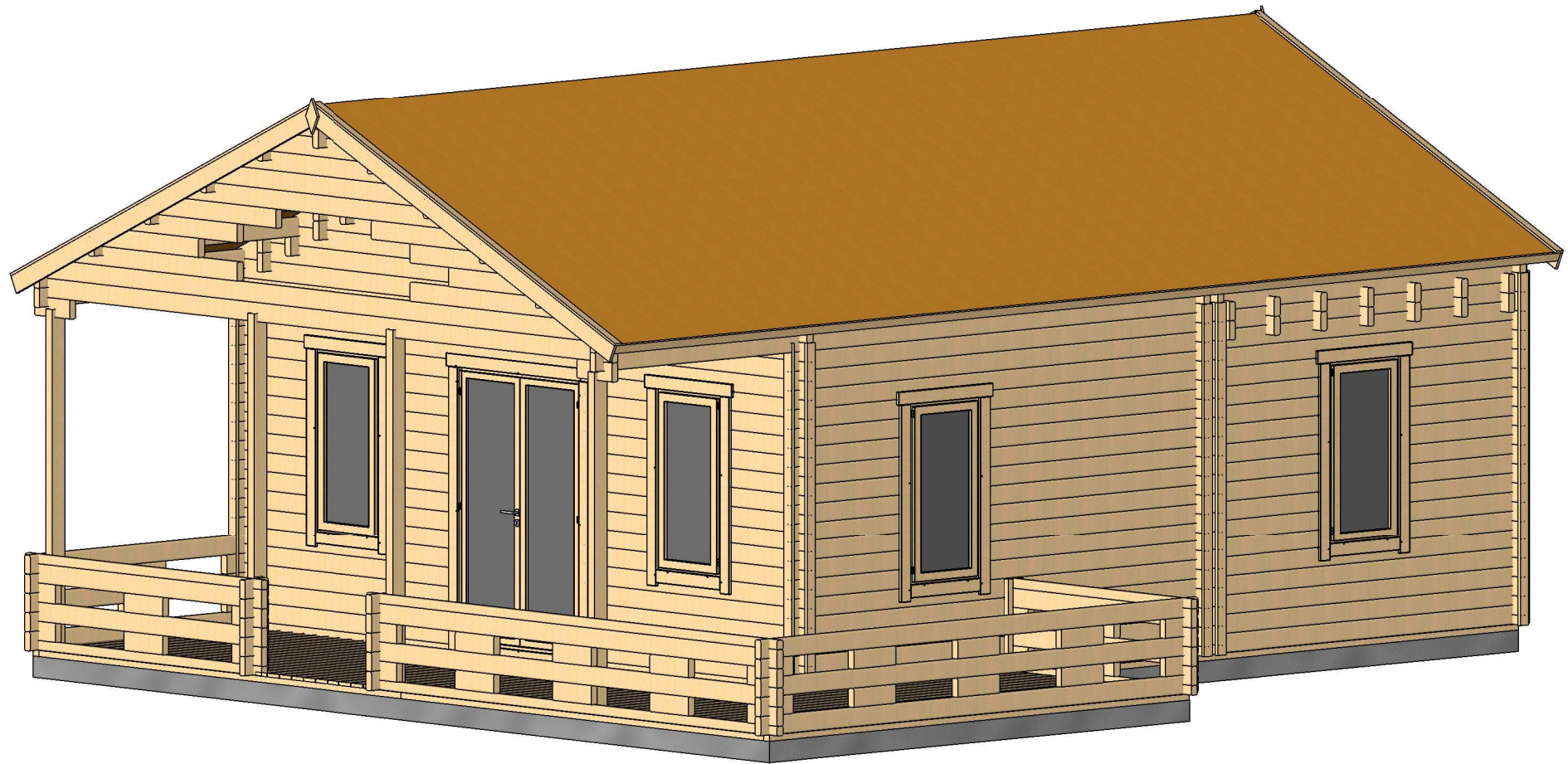
- Isolant anti-humidité sous les poutrelles (lambourdes)
- Les lambourdes se posent sur une dalle en béton
- Plancher en pin nordique de 18 mm à languette rainurée
- Plinthes de sol
- Madriers en pin nordique d'épaisseur différente selon le modèle, en 58 mm avec double languette rainurée
- Escalier ou échelle pour mezzanine ou étage, variables selon les plans et le modèle (escalier fourni si les chambres sont prévues à l'étage)
- Plancher de l'étage en bois massif de 18 mm à languette rainurée, variable selon le modèle
- Charpente de toiture en pin nordique : planches de toit de 18 mm à languette rainurée
- Ensemble d'éléments en bois pour finitions : planches de rive, bords et décoration de toiture, corniche et bords de plafond
- Rouleau de sous-couverture de toit - feutre hydrofuge (pré-toiture)
- Ensemble de pièces pour fixations : visses d'ancrage, visses de fixation, mèche à bois , petits clous, boulons, raccords
- Matériel d'étanchéité pour structure en bois : bande d'étanchéité pour menuiseries, mastic d'étanchéité pour angles extérieurs, languette et rainures
- Seuil métallique pour les portes extérieures
- La disposition extérieure des menuiseries peut varier selon le modèle
- Ensemble de portes et fenêtres vitrées, portes intérieures sans seuil, ouverture de fenêtres vers l'extérieur ; le sens d'ouverture des portes peut varier selon les modèles
- Double joint d'étanchéité pour fenêtres et portes (double vitrage-thermo), ensemble de poignées, serrures et double clés
- Planches pour terrasse en bois de 18 mm à vérifier selon les plans (en option)

VISUALISATION 3D



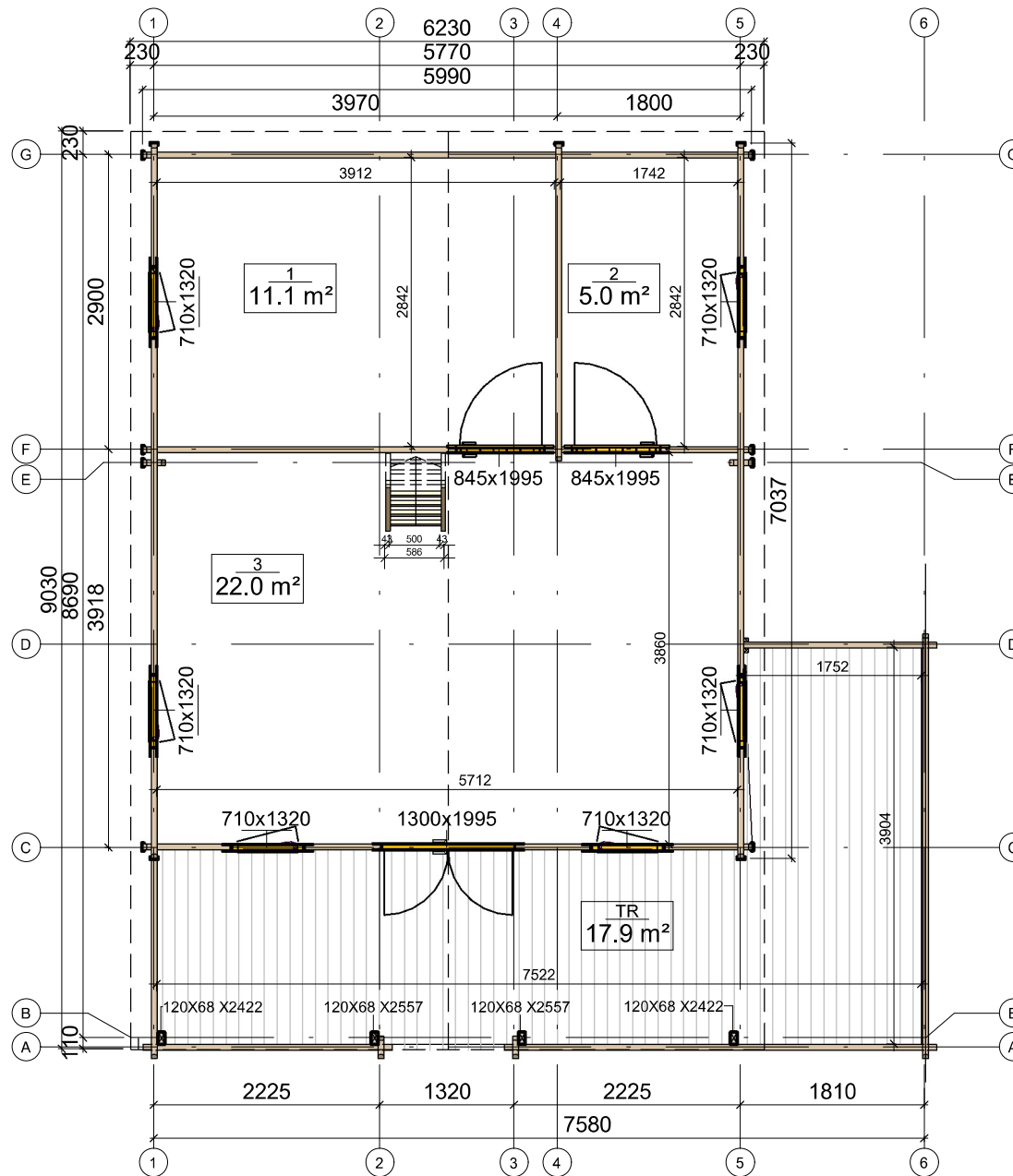
All interior area	54.4 m ²	Profile	58x135mm	Project	58_VSP8.2_9x7,8 BK	Scale
All roof area	62.1 m ²	All terrace	17.9 m ²	2020-12-08 15:08:00	Drawing name	3D VISUALIZATION 1

VISUALISATION 3D



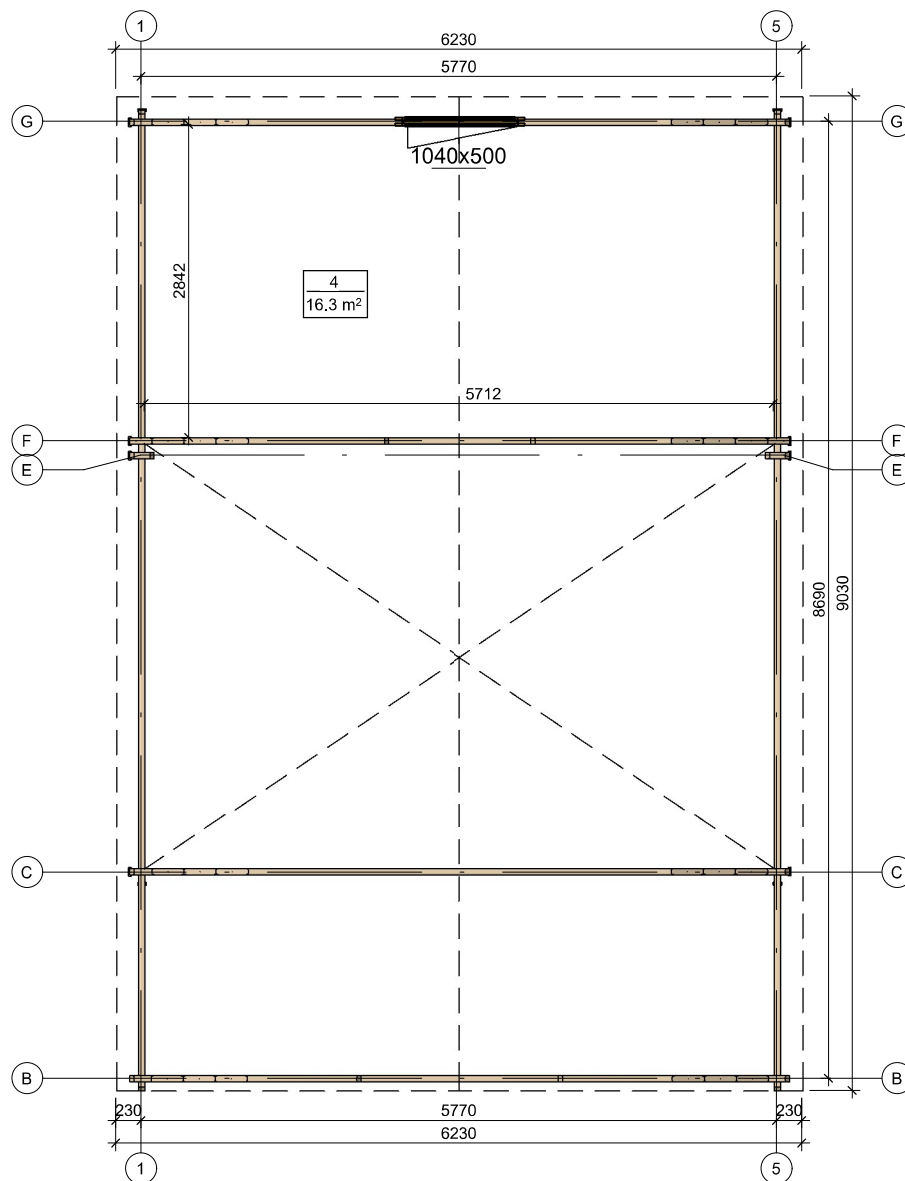
All interior area	54.4 m ²	Profile	58x135mm	Project	58_VSP8.2_9x7,8 BK	Scale
All roof area	62.1 m ²	All terrace	17.9 m ²	2020-12-08 15:08:00	Drawing name	3D VISUALIZATION 2

PLAN DE RDC



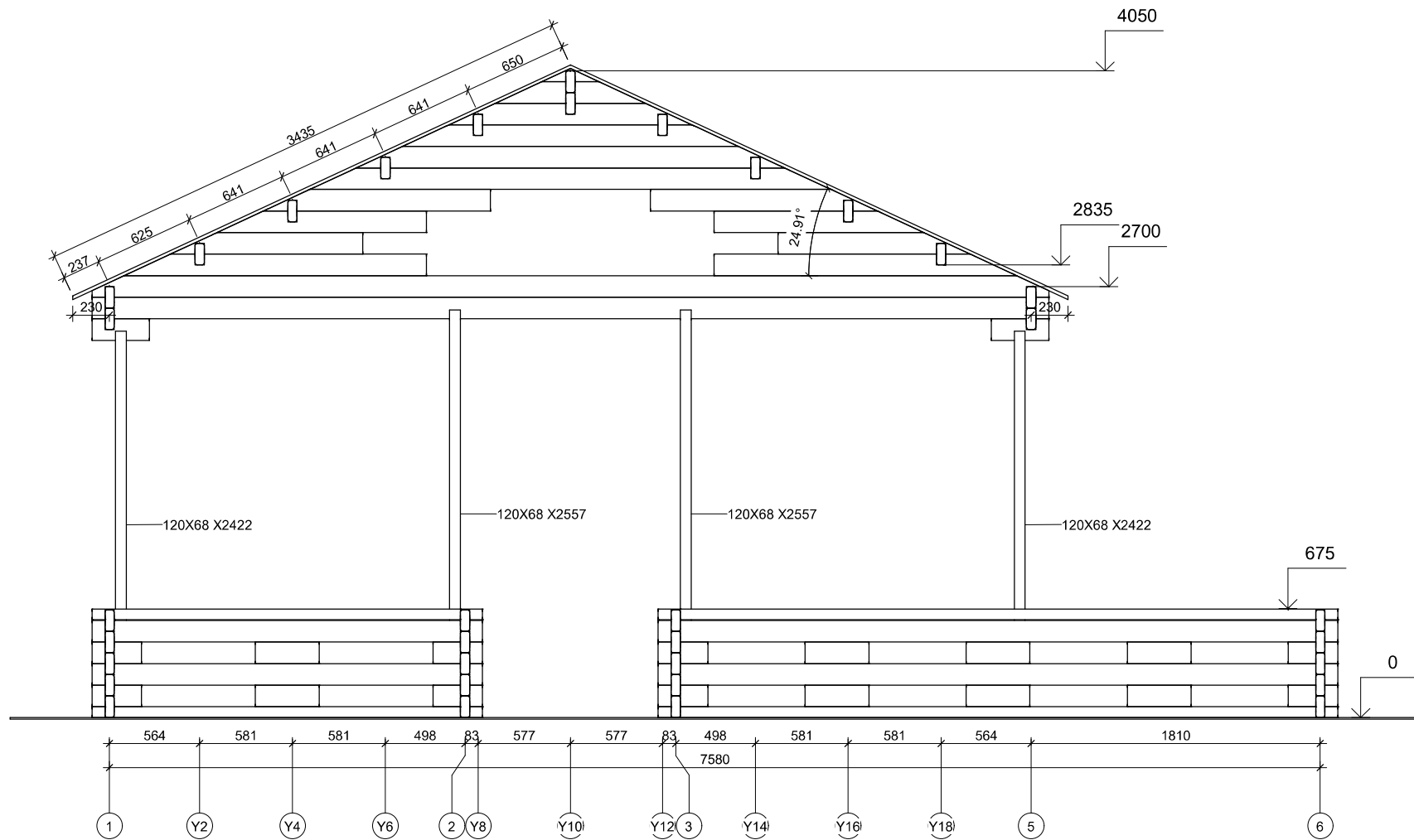
All interior area	54.4 m ²	Profile	58x135mm	Project	58_VSP8.2_9x7,8 BK	Scale
All roof area	62.1 m ²	All terrace	17.9 m ²	2020-12-08 13:15:38	Drawing name	1 FLOOR PLAN
						1 : 70

PLAN DE MEZZANINE



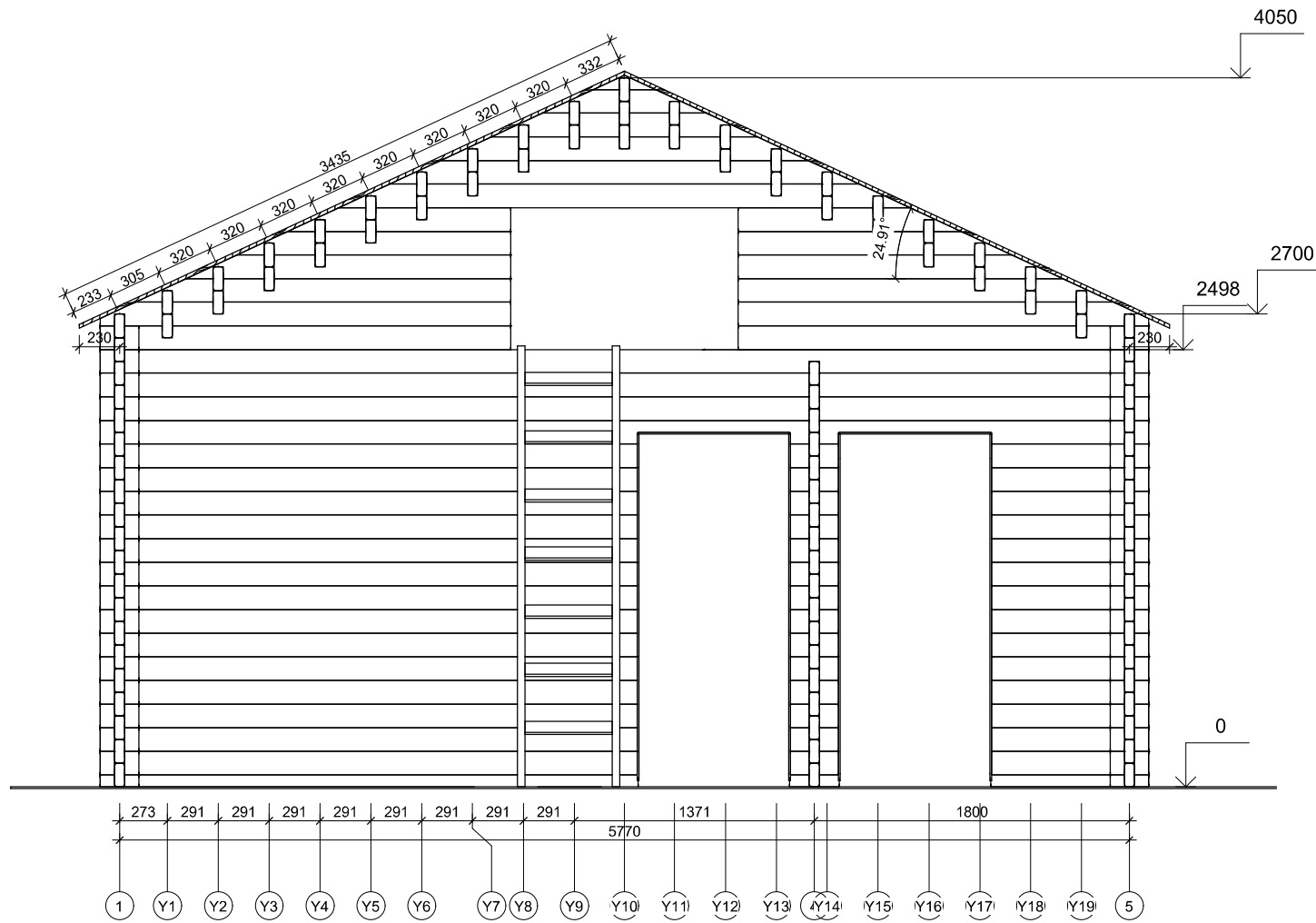
All interior area	54.4 m ²	Profile	58x135mm	Project	58_VSP8.2_9x7,8 BK	Scale
All roof area	62.1 m ²	All terrace	17.9 m ²	2020-12-08 13:15:38	Drawing name	2 FLOOR PLAN
						1 : 70

PLAN DE COUPE



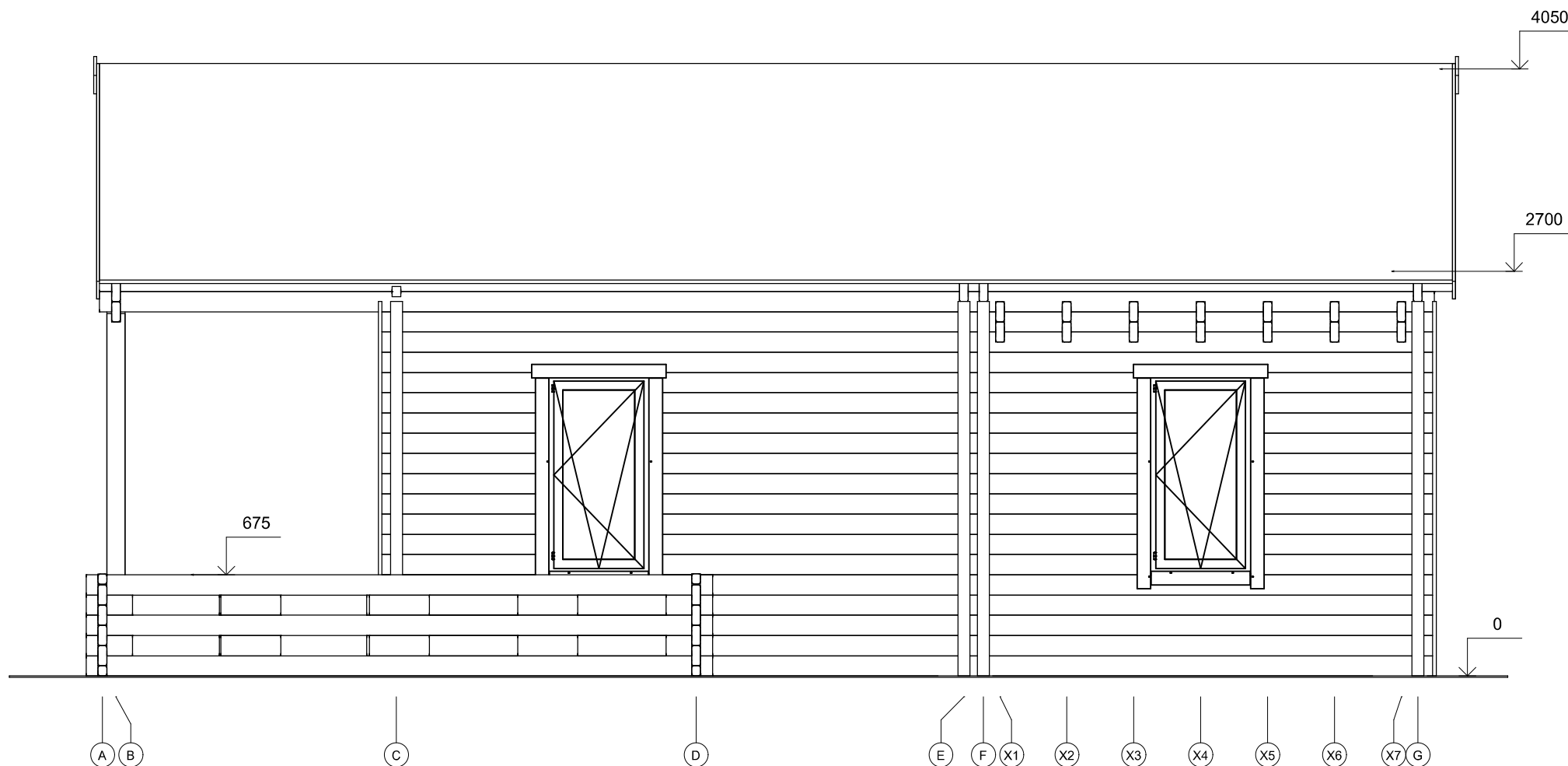
All interior area	54.4 m ²	Profile	58x135mm	Project	58_VSP8.2_9x7,8 BK	Scale
All roof area	62.1 m ²	All terrace	17.9 m ²	2020-12-23 11:31:12	Drawing name	VERTICAL SECTION A-16
						1 : 40

PLAN DE COUPE



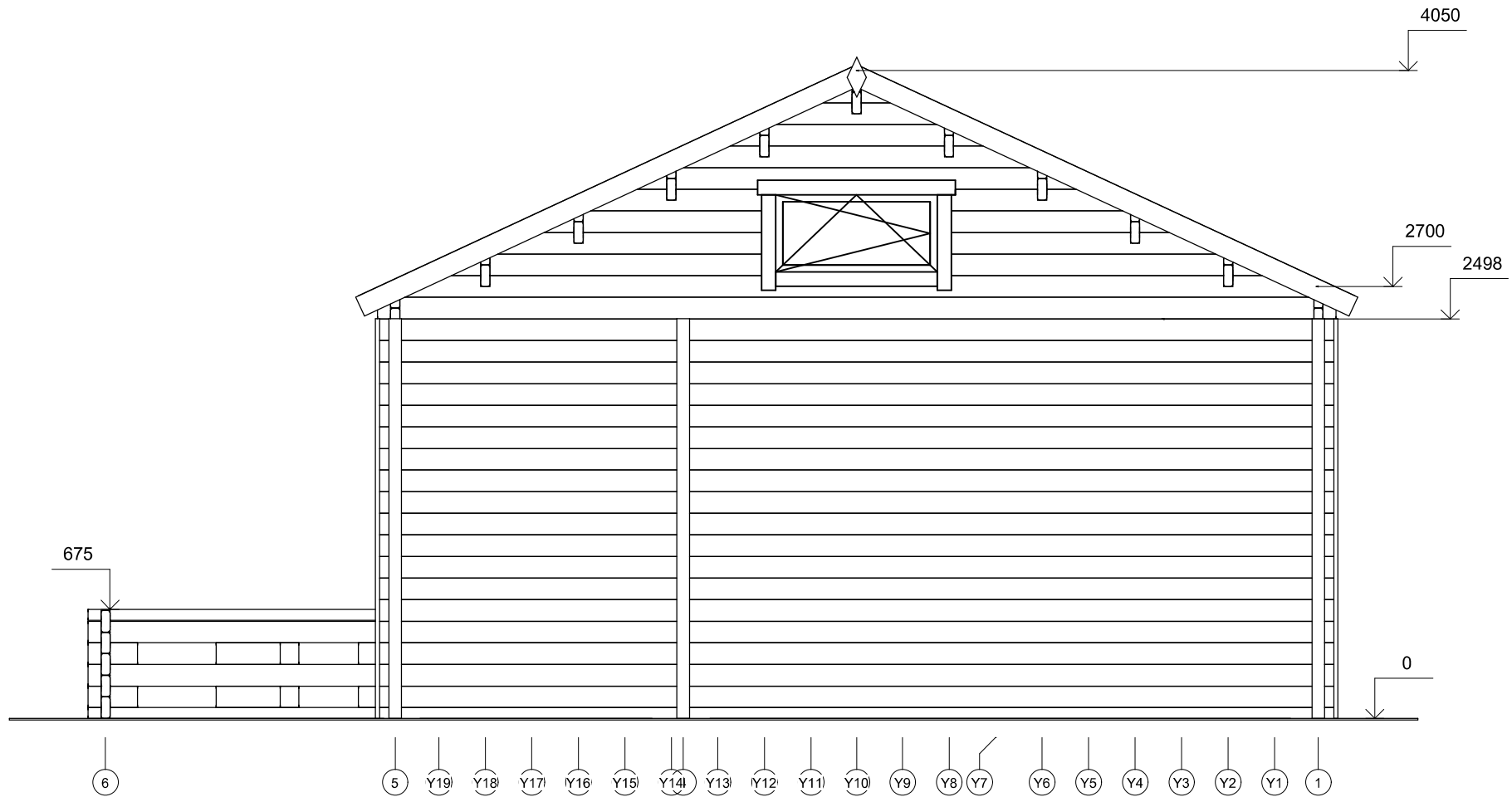
All interior area	54.4 m ²	Profile	58x135mm	Project	58_VSP8.2_9x7,8 BK	Scale
All roof area	62.1 m ²	All terrace	17.9 m ²	2020-12-23 11:31:12	Drawing name	VERTICAL SECTION F-15
						1 : 40

FAÇADE



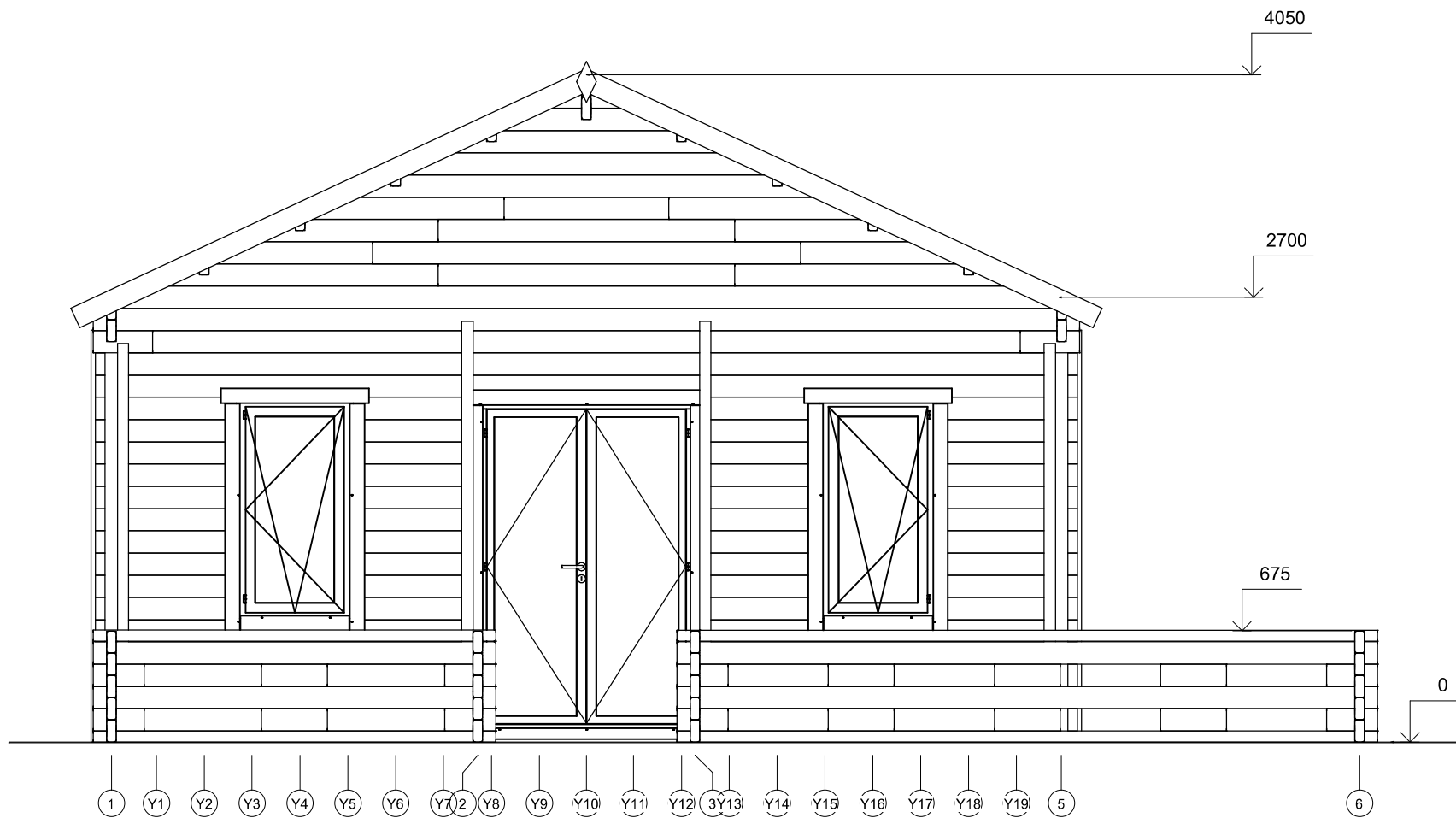
All interior area	54.4 m ²	Profile	58x135mm	Project	58_VSP8.2_9x7,8 BK	Scale
All roof area	62.1 m ²	All terrace	17.9 m ²	2020-12-23 11:36:24	Drawing name	FACADE AG
						1 : 40

FAÇADE



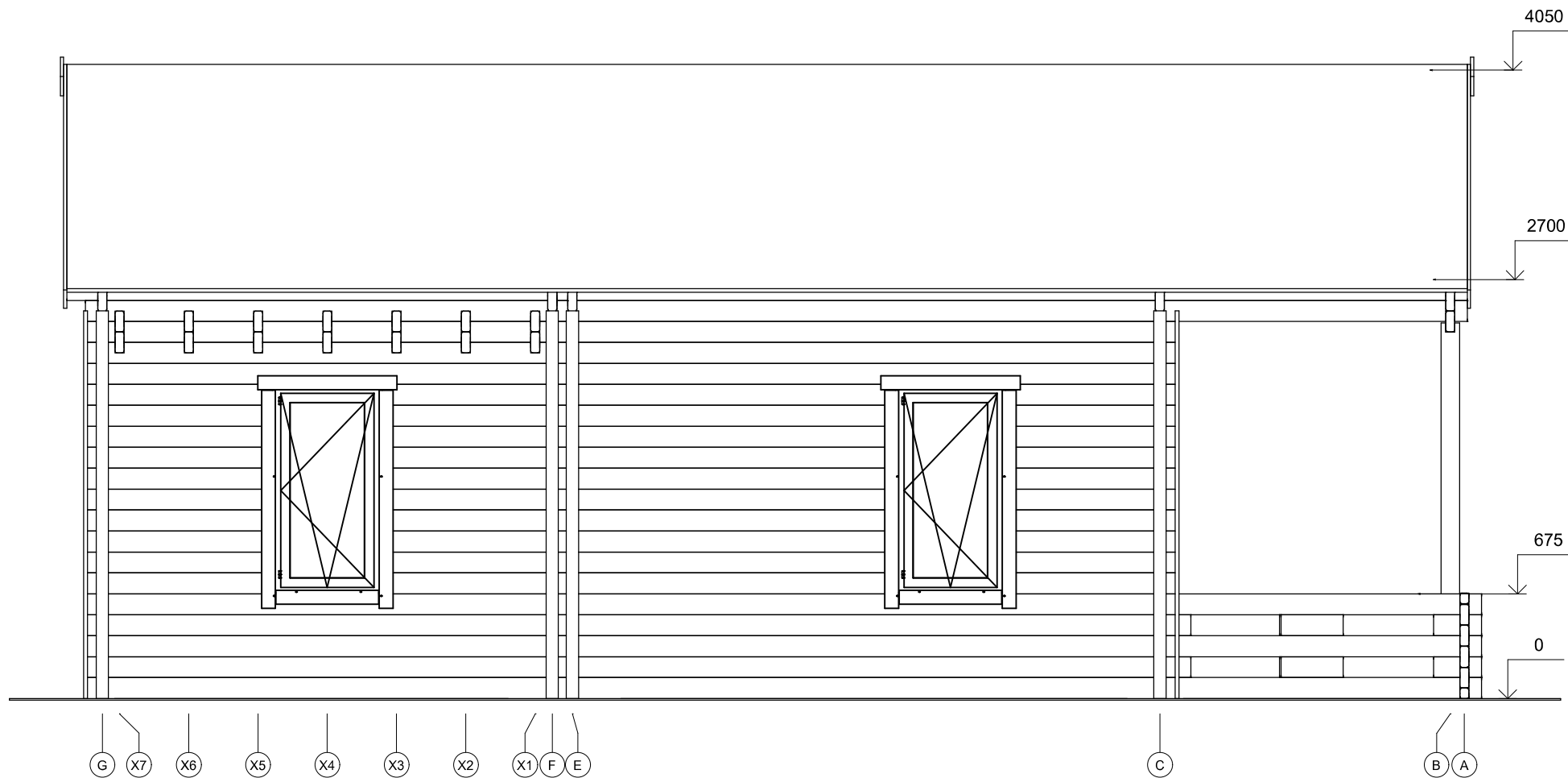
All interior area	54.4 m ²	Profile	58x135mm	Project	58_VSP8.2_9x7,8 BK	Scale
All roof area	62.1 m ²	All terrace	17.9 m ²	2020-12-23 11:36:24	Drawing name	FACADE 61
						1 : 40

FAÇADE



All interior area	54.4 m ²	Profile	58x135mm	Project	58_VSP8.2_9x7,8 BK	Scale
All roof area	62.1 m ²	All terrace	17.9 m ²	2020-12-23 11:36:24	Drawing name	FACADE 16
						1 : 40

FAÇADE



All interior area	54.4 m ²	Profile	58x135mm	Project	58_VSP8.2_9x7,8 BK	Scale
All roof area	62.1 m ²	All terrace	17.9 m ²	2020-12-23 11:36:25	Drawing name	FACADE GA
						1 : 40