



CHALET
PRO



**Chalet en bois habitable
MARIGNAN VSP9
12 x 8 m, 58 mm, Kit
d'assemblage PREMIUM**

Produit #VSP9_12x8_58

60410.00 €

~~64640.00 €~~ / Economisez : 4230.00 €

Le prix sans options le plus bas pendant 30 derniers jours **64640.00 €**

Le prix valable 15 jours

<https://chaletpro.fr/chalet-en-bois-habitable-marignan-vsp9>

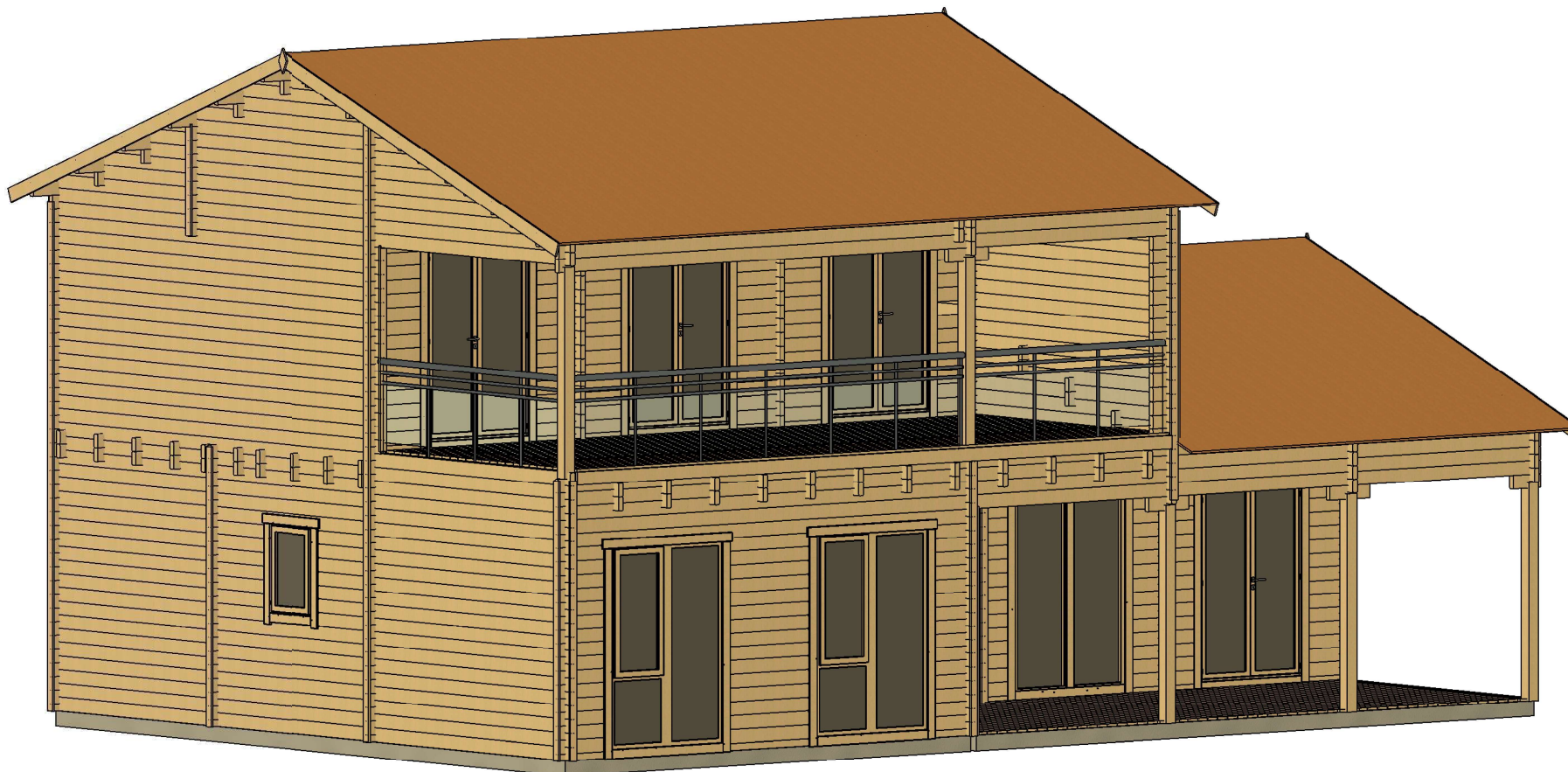


Tel.: 04 85 44 00 20
Email: ventes@chaletpro.fr
www.chaletpro.fr

Kit d'assemblage

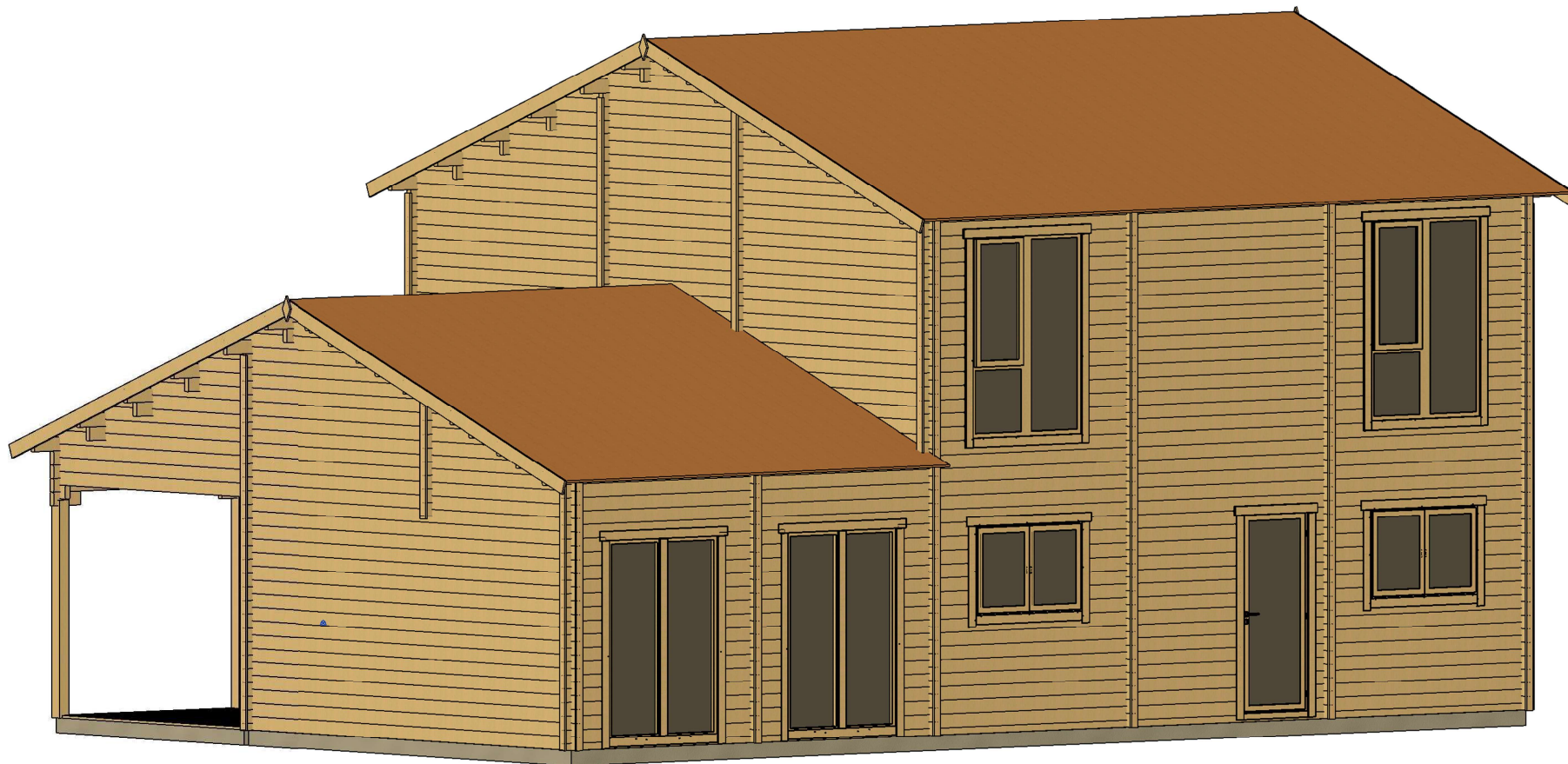
P

- Isolant anti-humidité sous les poutrelles (lambourdes)
- Les lambourdes se posent sur une dalle en béton
- Plancher en pin nordique de 18 mm à languette rainurée
- Plinthes de sol
- Madriers en pin nordique d'épaisseur différente selon le modèle, en 58 mm avec double languette rainurée
- Escalier ou échelle pour mezzanine ou étage, variables selon les plans et le modèle (escalier fourni si les chambres sont prévues à l'étage)
- Plancher de l'étage en bois massif de 18 mm à languette rainurée, variable selon le modèle
- Charpente de toiture en pin nordique : planches de toit de 18 mm à languette rainurée
- Ensemble d'éléments en bois pour finitions : planches de rive, bords et décoration de toiture, corniche et bords de plafond
- Rouleau de sous-couverture de toit - feutre hydrofuge (pré-toiture)
- Ensemble de pièces pour fixations : visses d'ancrage, visses de fixation, mèche à bois , petits clous, boulons, raccords
- Matériel d'étanchéité pour structure en bois : bande d'étanchéité pour menuiseries, mastic d'étanchéité pour angles extérieurs, languette et rainures
- Seuil métallique pour les portes extérieures
- La disposition extérieure des menuiseries peut varier selon le modèle
- Ensemble de portes et fenêtres vitrées, portes intérieures sans seuil, ouverture de fenêtres vers l'extérieur ; le sens d'ouverture des portes peut varier selon les modèles
- Double joint d'étanchéité pour fenêtres et portes (double vitrage-thermo), ensemble de poignées, serrures et double clés
- Planches pour terrasse en bois de 18 mm à vérifier selon les plans (en option)



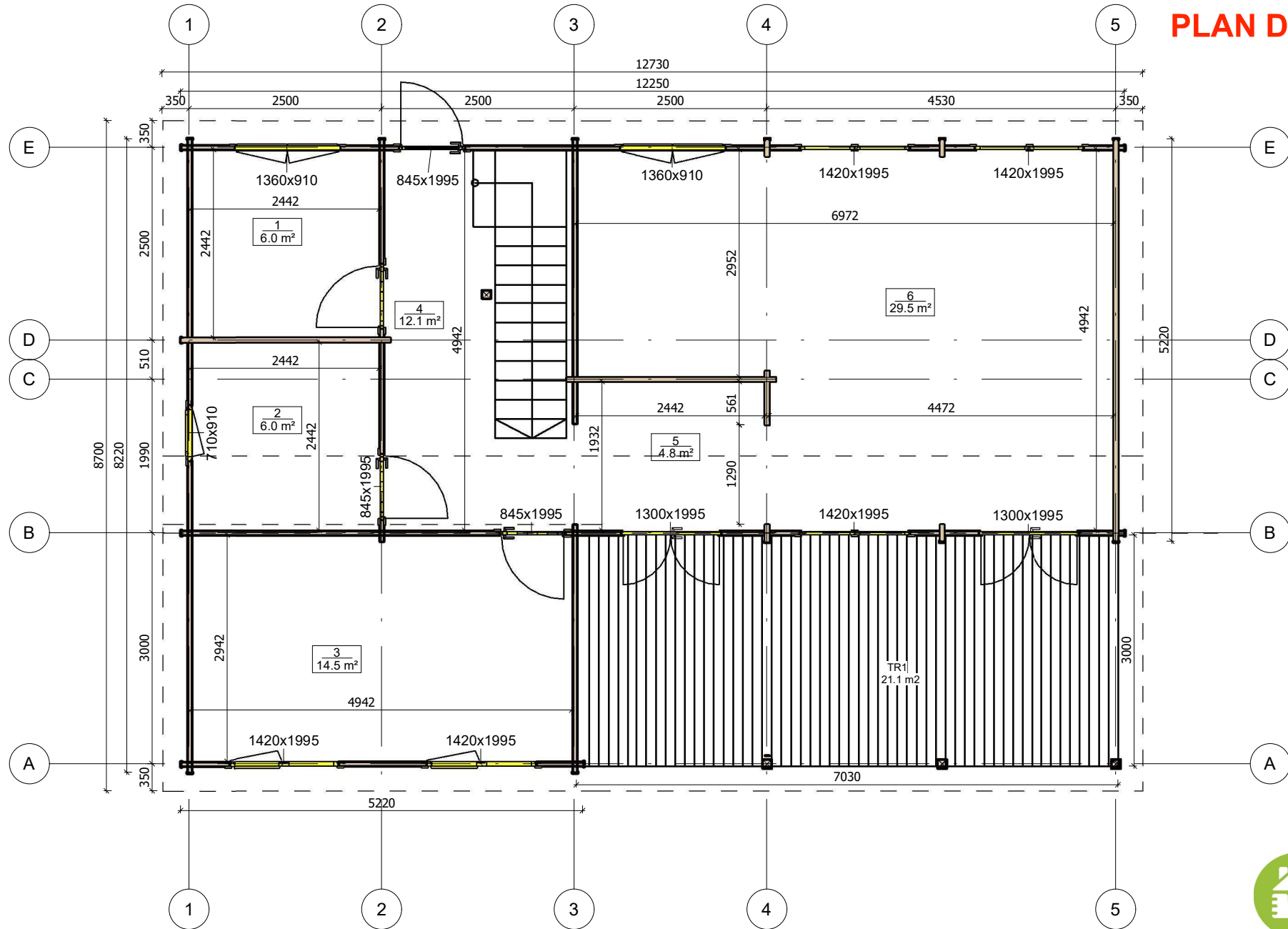
All interior area	102.4 m ²	Profile	58x135mm	Project	58_VSP9_12x8 BK	Scale
All roof area	120.9 m ²	All terrace	43.6 m ²	2022-10-04 08:41:45	Drawing name	3D VISUALIZATION

VISUEL 3D



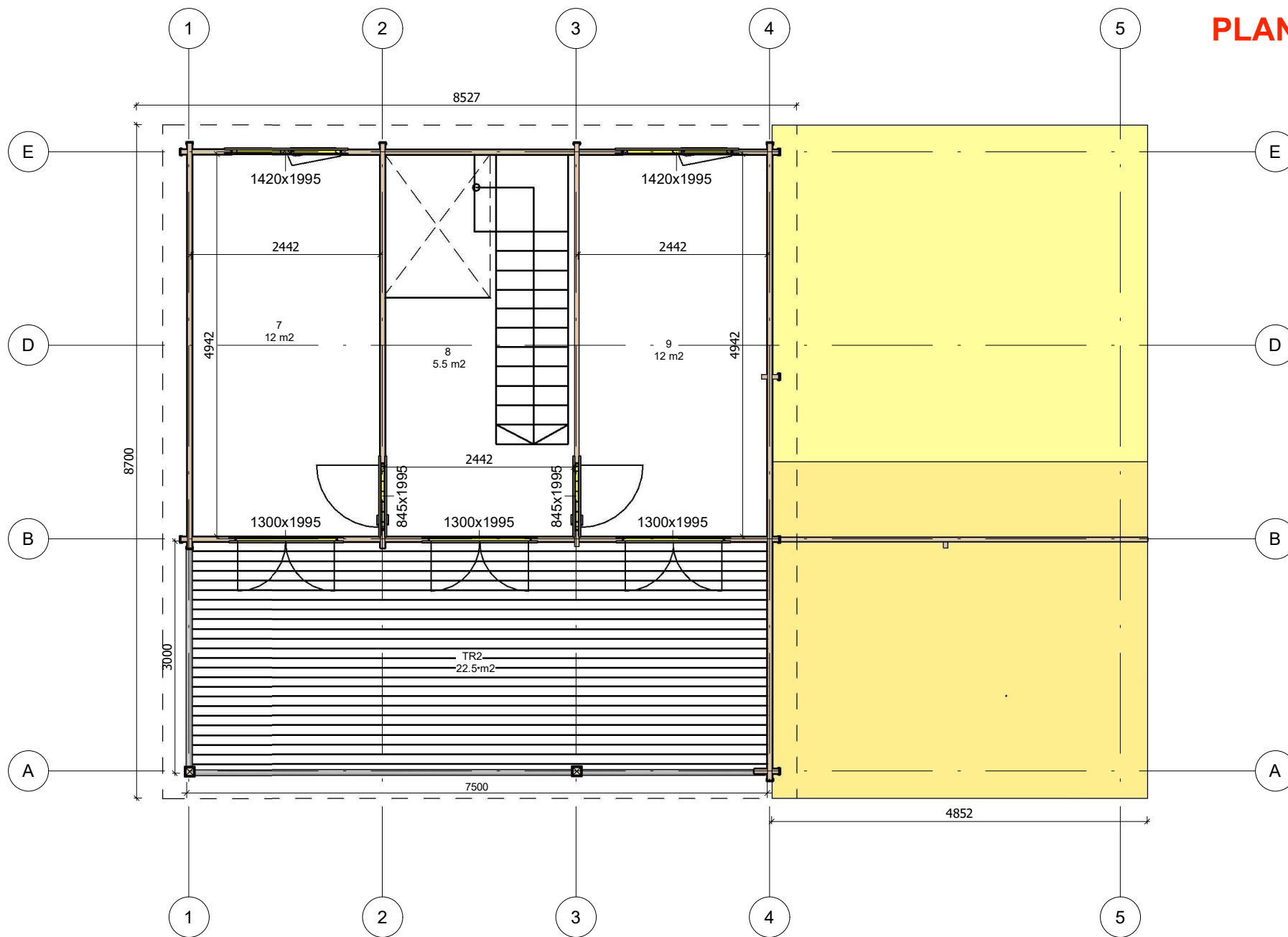
All interior area	102.4 m ²	Profile	58x135mm	Project	58_VSP9_12x8 BK	Scale
All roof area	120.9 m ²	All terrace	43.6 m ²	2022-10-04 08:41:48	Drawing name	3D VISUALIZATION 2

PLAN DE RDC



All interior area	102.4 m ²	Profile	58x135mm	Project	58_VSP9_12x8 BK	Scale
All roof area	120.9 m ²	All terrace	43.6 m ²	2022-10-03 20:21:27	Drawing name	1 FLOOR PLAN
						1 : 65

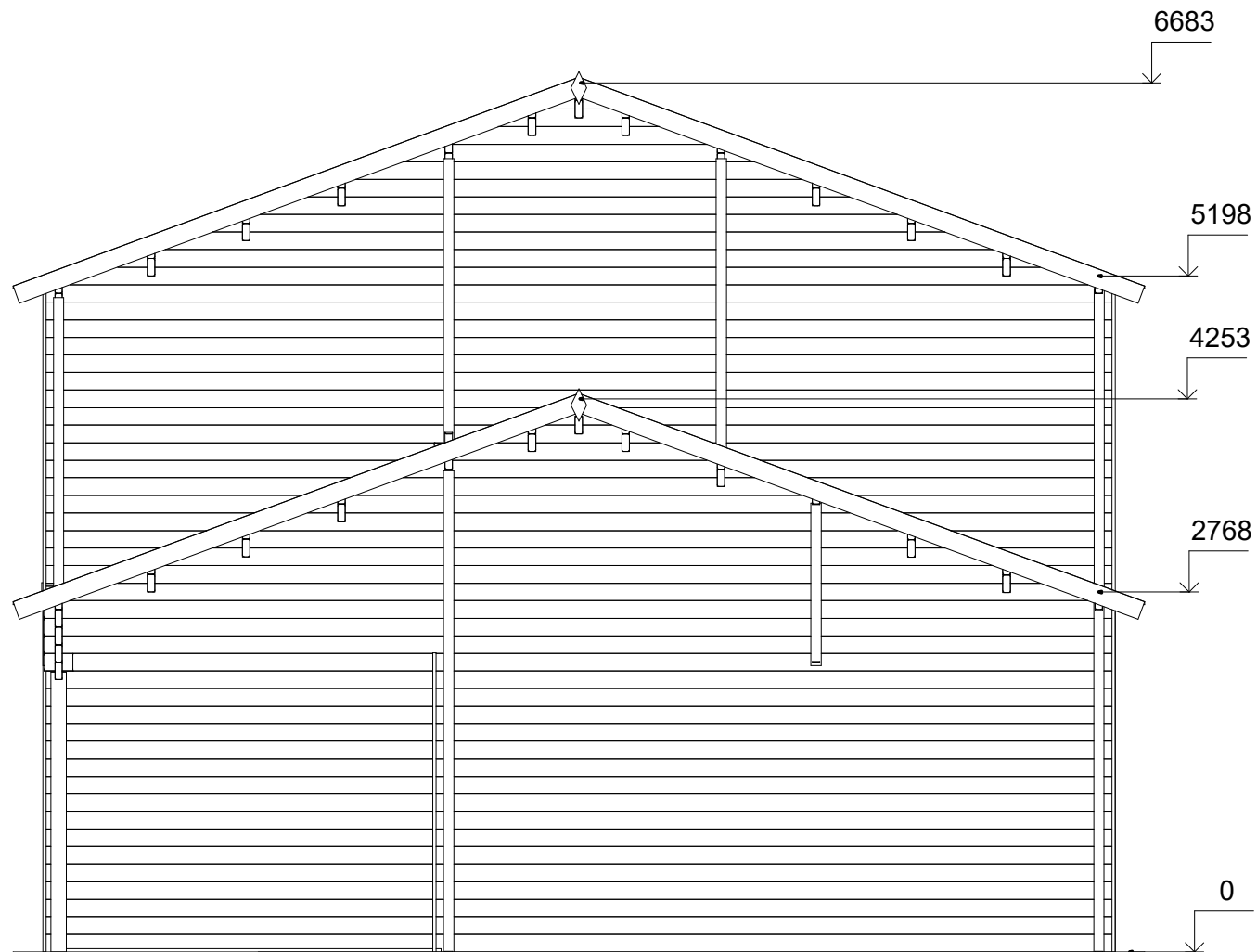
PLAN DE RDC



All interior area	102.4 m ²	Profile	58x135mm	Project	58_VSP9_12x8 BK	Scale
All roof area	120.9 m ²	All terrace	43.6 m ²	2022-10-03 20:21:28	Drawing name	2 FLOOR PLAN
						1 : 65



FAÇADE



A

E



All interior area	102.4 m ²	Profile	58x135mm	Project	58_VSP9_12x8 BK	Scale
All roof area	120.9 m ²	All terrace	43.6 m ²	2022-10-03 20:29:08	Drawing name	FACADE AE
						1 : 50

FAÇADE



All interior area	102.4 m2	Profile	58x135mm	Project	58_VSP9_12x8 BK	Scale
All roof area	120.9 m2	All terrace	43.6 m2	2022-10-03 20:29:09	Drawing name	FACADE 51
						1 : 55

FAÇADE



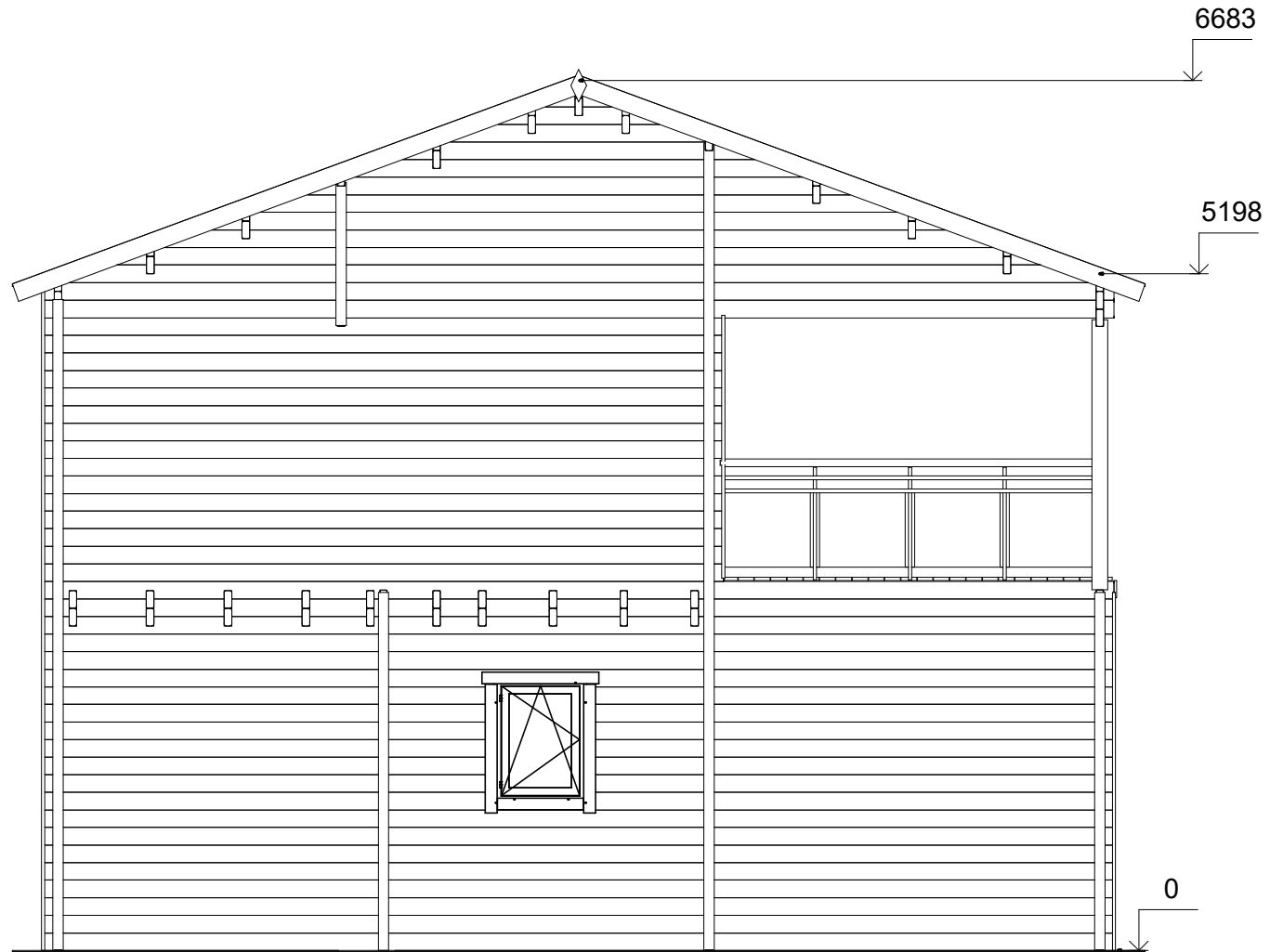
1

5



All interior area	102.4 m ²	Profile	58x135mm	Project	58_VSP9_12x8 BK	Scale	
All roof area	120.9 m ²	All terrace	43.6 m ²	2022-10-03 20:29:09	Drawing name	FACADE 15	1 : 55

FAÇADE



E

A



All interior area	102.4 m ²	Profile	58x135mm	Project	58_VSP9_12x8 BK	Scale
All roof area	120.9 m ²	All terrace	43.6 m ²	2022-10-03 20:29:09	Drawing name	FACADE EA
						1 : 50