



CHALET
PRO



**Chalet en bois habitable
NARMONT VSP30
7 x 5 m, 44 mm, Kit
d'assemblage PREMIUM**

Produit #VSP30_7x5_44

15550.00 €

~~16640.00 €~~ / Economisez : 1090.00 €

Le prix sans options le plus bas pendant 30 derniers jours **16640.00 €**

Le prix valable 15 jours

<https://chaletpro.fr/chalet-en-bois-habitable-narmont-vsp30>



Tel.: 04 85 44 00 20
Email: ventes@chaletpro.fr
www.chaletpro.fr

DÉSIGNATION	CARACTÉRISTIQUE
Epaisseur des murs	44 mm
Dimensions totales des madriers	7 x 5 m
Hauteur des murs	2970 mm
Hauteur de faîtage	4995 mm
Surface de plancher	31,6 m ² + mezonine 24,4 m ² + terrasse de 11,3 m ²
Surface de toit	52 m ²
Pente de toit	40° = 84 %
Charge de toiture	150 kg/m ²
Fenêtre	Sens d'ouverture à vérifier selon le plan du projet
Porte	Sens d'ouverture à vérifier selon le plan du projet
Porte garage	Sens d'ouverture à vérifier selon le plan du projet
Type de vitrage	Double vitrage
Sortie de toit	à vérifier selon le plan du projet
Surface extérieur des murs	84 m ²
Surface intérieur des murs	199 m ²
Humidité du bois	~ 18 %

Dimensions et masse de colis

H 900 x B 1200 x L 5300 mm = 970 kg

H 800 x B 1200 x L 5300 mm = 970 kg

H 740 x B 1200 x L 4000 mm = 960 kg

H 720 x B 1200 x L 4000 mm = 960 kg

H 450 x B 1200 x L 3100 mm = 950 kg

Kit d'assemblage

P

- Isolant anti-humidité sous les poutrelles (lambourdes)
- Les lambourdes se posent sur une dalle en béton
- Plancher en pin nordique de 18 mm à languette rainurée
- Plinthes de sol
- Madriers en pin nordique d'épaisseur différente selon le modèle, en 44 mm avec double languette rainurée
- Escalier ou échelle pour mezzanine ou étage, variables selon les plans et le modèle (escalier fourni si les chambres sont prévues à l'étage)
- Plancher de l'étage en bois massif de 18 mm à languette rainurée, variable selon le modèle
- Charpente de toiture en pin nordique : planches de toit de 18 mm à languette rainurée
- Ensemble d'éléments en bois pour finitions : planches de rive, bords et décoration de toiture, corniche et bords de plafond
- Rouleau de sous-couverture de toit - feutre hydrofuge (pré-toiture)
- Ensemble de pièces pour fixations : visses d'ancrage, visses de fixation, mèche à bois , petits clous, boulons, raccords
- Matériel d'étanchéité pour structure en bois : bande d'étanchéité pour menuiseries, mastic d'étanchéité pour angles extérieurs, languette et rainures
- Seuil métallique pour les portes extérieures
- La disposition extérieure des menuiseries peut varier selon le modèle
- Ensemble de portes et fenêtres vitrées, portes intérieures sans seuil, ouverture de fenêtres vers l'extérieur ; le sens d'ouverture des portes peut varier selon les modèles
- Double joint d'étanchéité pour fenêtres et portes (double vitrage-thermo), ensemble de poignées, serrures et double clés
- Planches pour terrasse en bois de 18 mm à vérifier selon les plans (en option)

VISUALISATION 3D



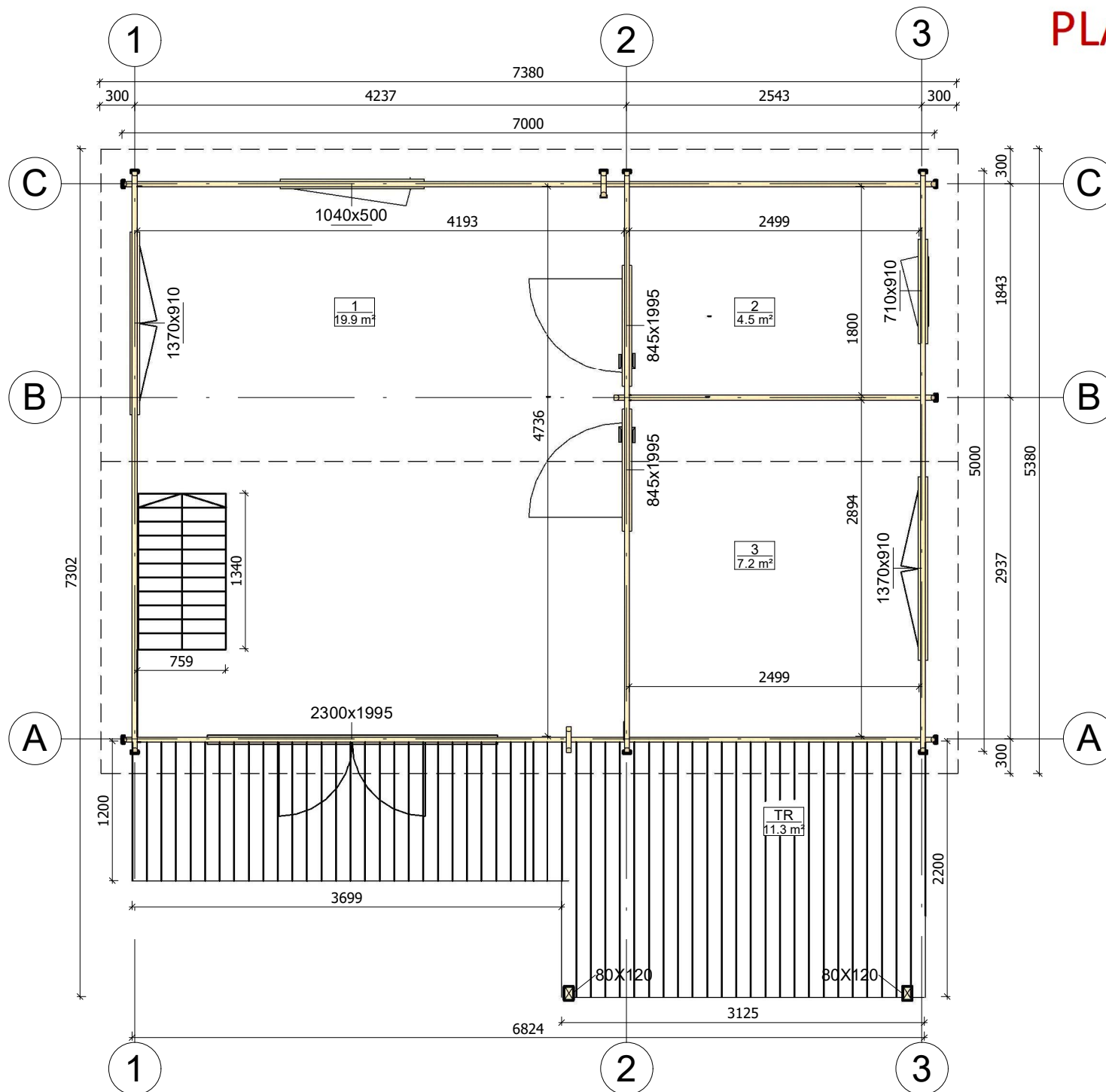
All interior area	56.0 m ²	Profile	44x135mm	Project	44_VSP30_7x5 BK	Scale
All roof area	51.9 m ²	All terrace	11.3 m ²	2021-12-05 10:47:47	Drawing name	3D VISUALIZATION

VISUALISATION 3D



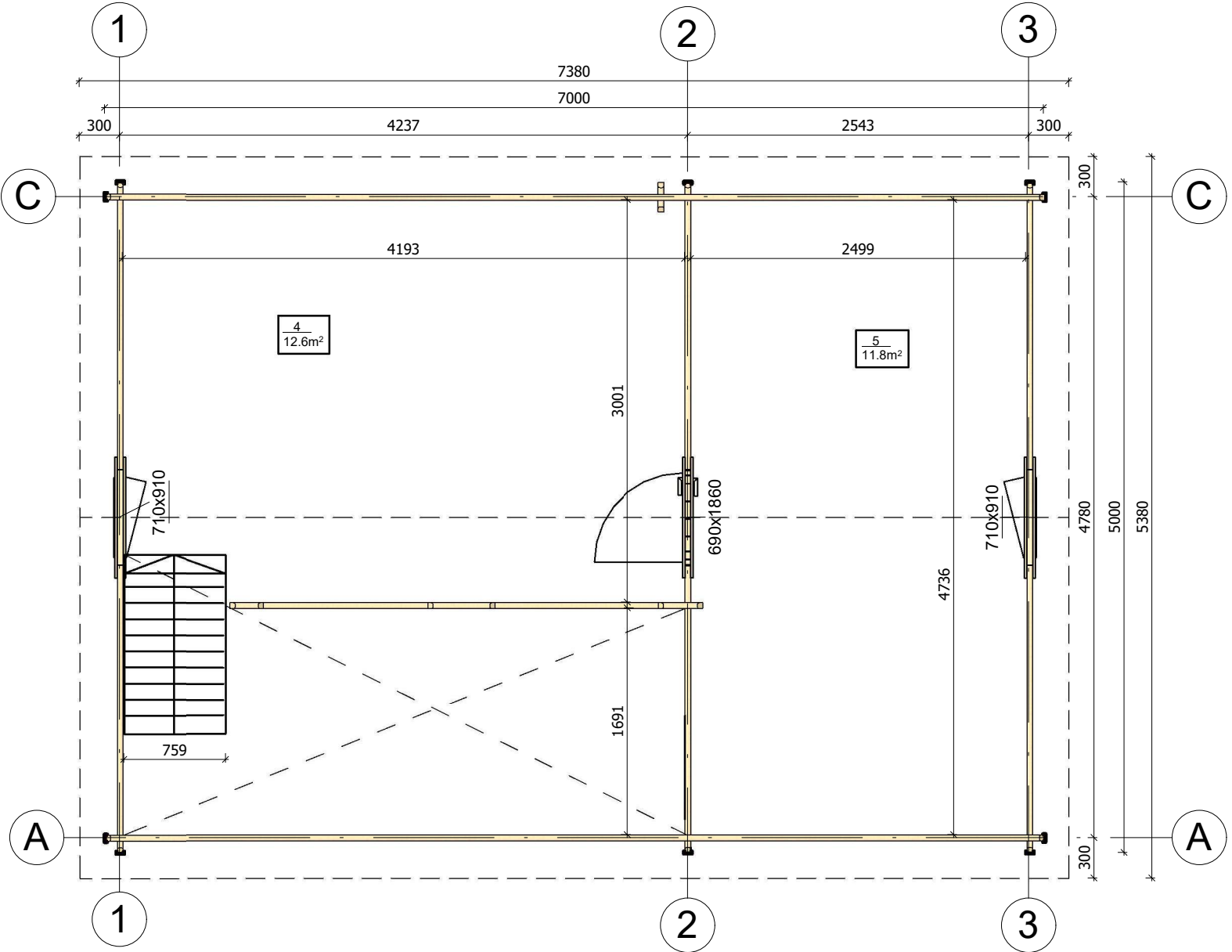
All interior area	56.0 m2	Profile	44x135mm	Project	44_VSP30_7x5 BK	Scale
All roof area	51.9 m2	All terrace	11.3 m2	2021-12-05 10:47:48	Drawing name	3D VISUALIZATION

PLAN DE RDC



All interior area	56.0 m ²	Profile	44x135mm	Project	44_VSP30_7x5 BK	Scale
All roof area	51.9 m ²	All terrace	11.3 m ²	2021-12-05 10:31:24	Drawing name	1 FLOOR PLAN
						1 : 50

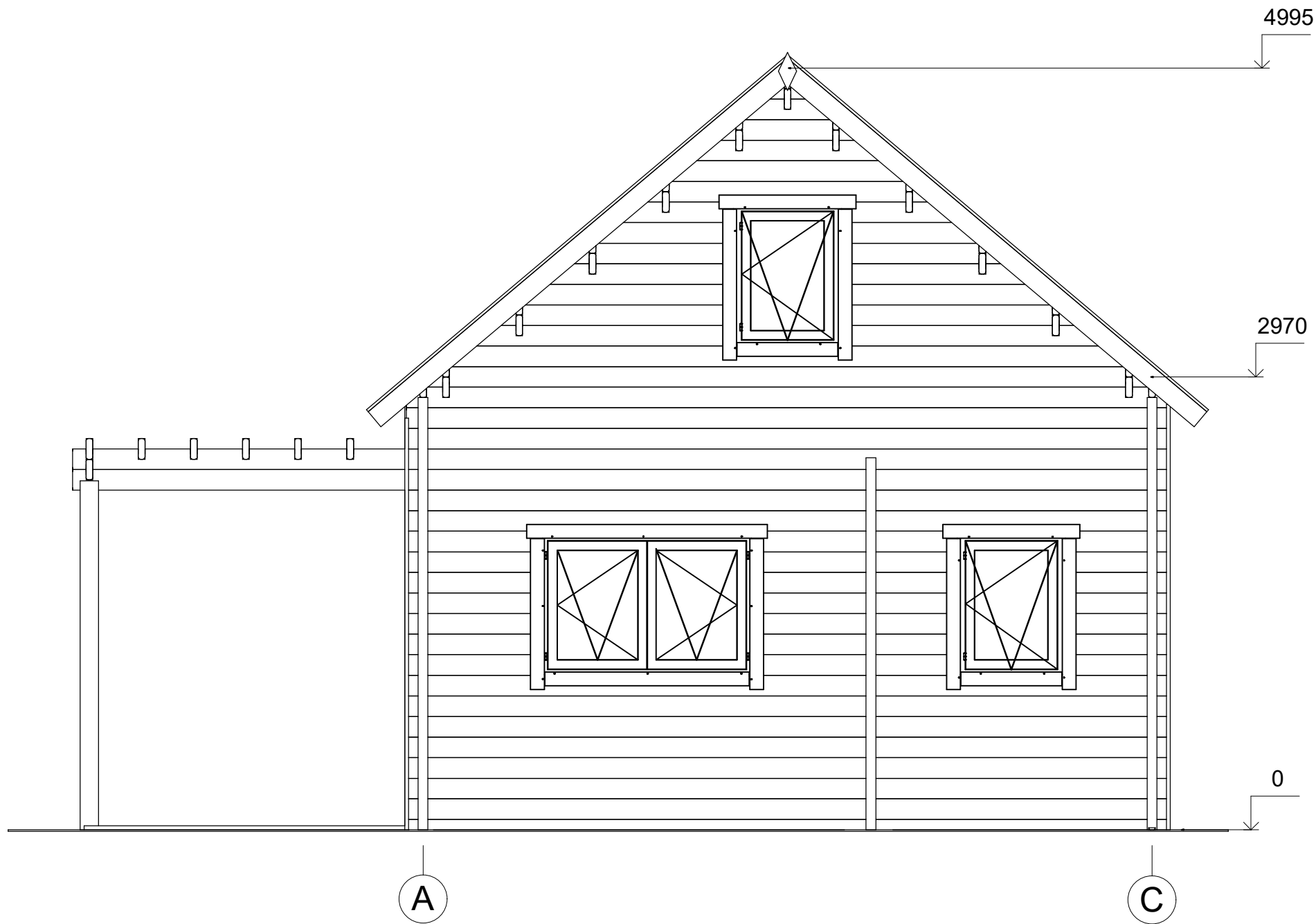
PLAN DE MEZZANINE



All interior area	56.0 m ²	Profile	44x135mm	Project	44_VSP30_7x5 BK	Scale
All roof area	51.9 m ²	All terrace	11.3 m ²	Drawing name	2 FLOOR PLAN	1 : 45

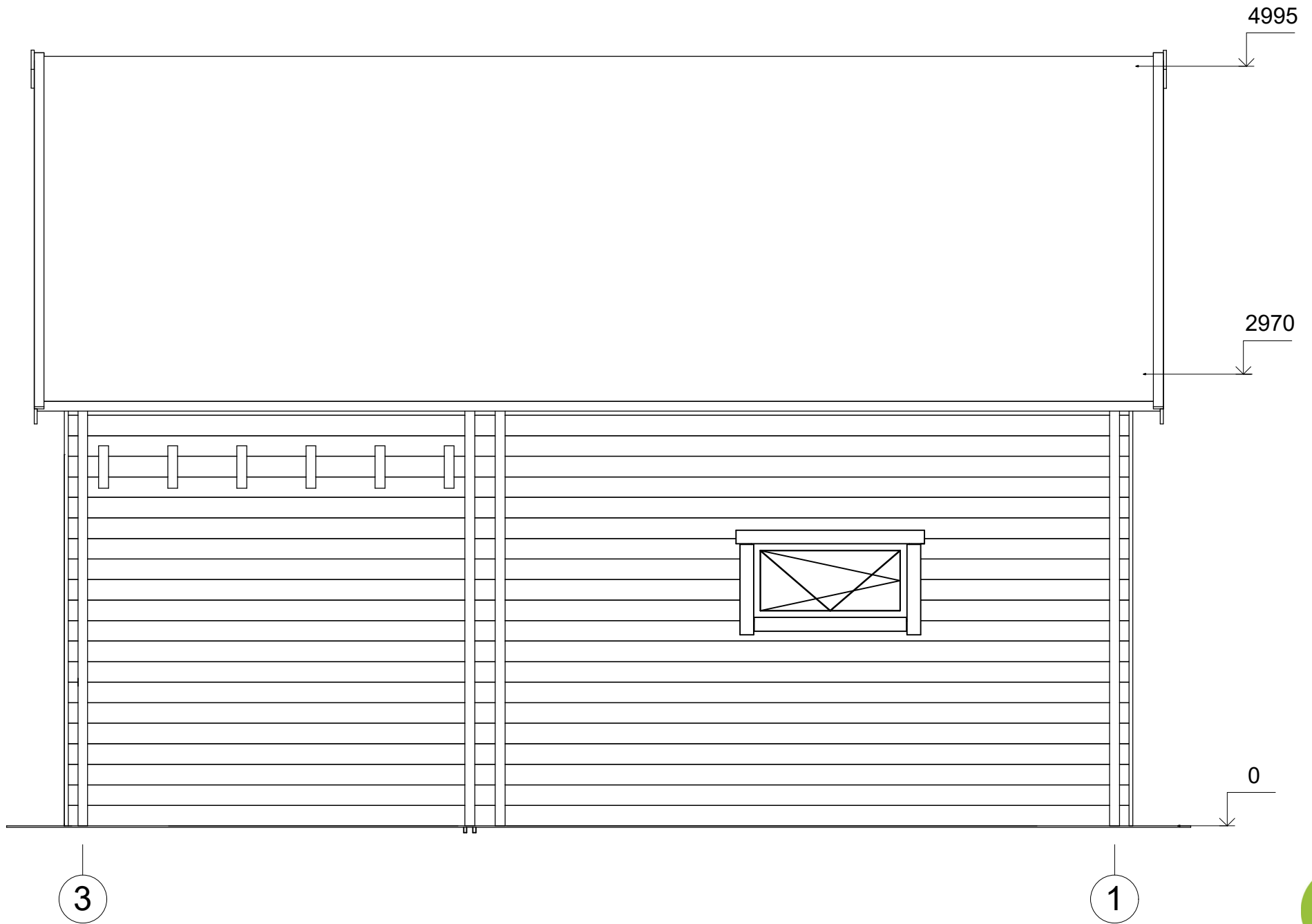
2021-12-05
10:31:24

FAÇADE



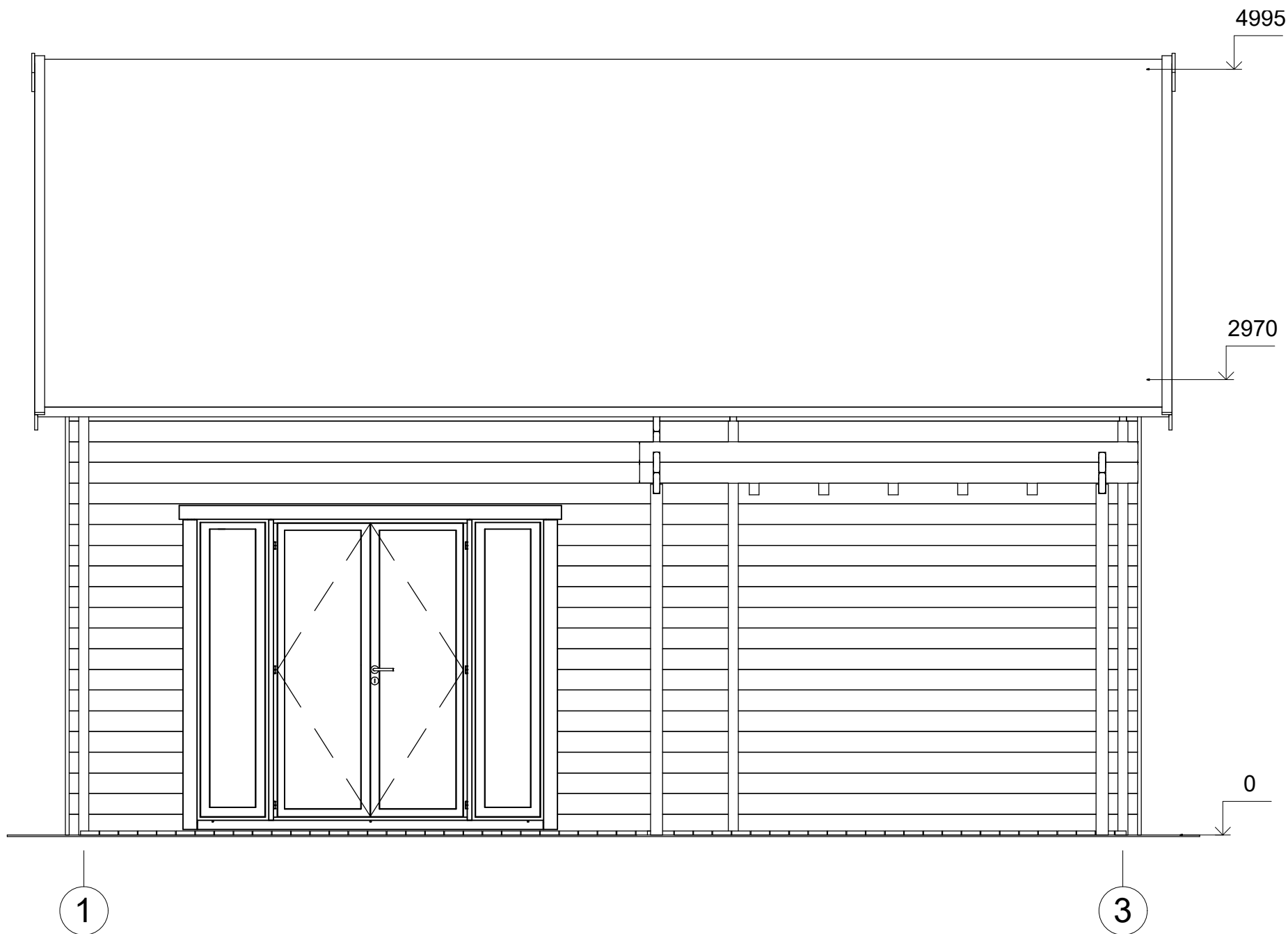
All interior area	56.0 m2	Profile	44x135mm	Project	44_VSP30_7x5 BK	Scale
All roof area	51.9 m2	All terrace	11.3 m2	2021-12-05 12:53:18	Drawing name	FACADE AC
						1 : 35

FAÇADE



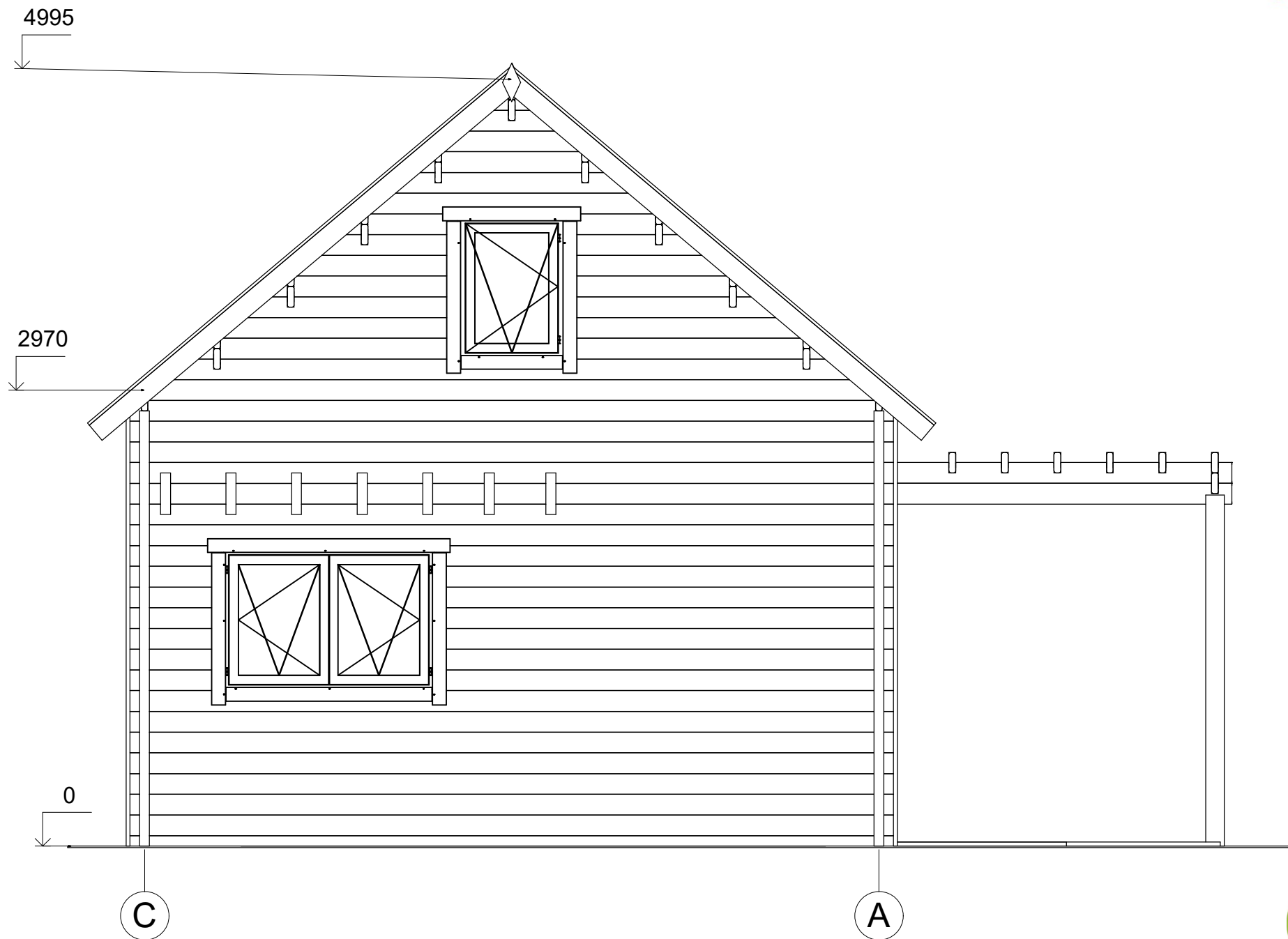
All interior area	56.0 m2	Profile	44x135mm	Project	44_VSP30_7x5 BK	Scale	
All roof area	51.9 m2	All terrace	11.3 m2	2021-12-05 12:53:19	Drawing name	FACADE 31	1 : 35

FAÇADE



All interior area	56.0 m2	Profile	44x135mm	Project	44_VSP30_7x5 BK	Scale	
All roof area	51.9 m2	All terrace	11.3 m2	2021-12-05 12:53:19	Drawing name	FACADE 13	1 : 35

FAÇADE



All interior area	56.0 m2	Profile	44x135mm	Project	44_VSP30_7x5 BK	Scale	
All roof area	51.9 m2	All terrace	11.3 m2	2021-12-05 12:53:20	Drawing name	FACADE CA	1 : 35